

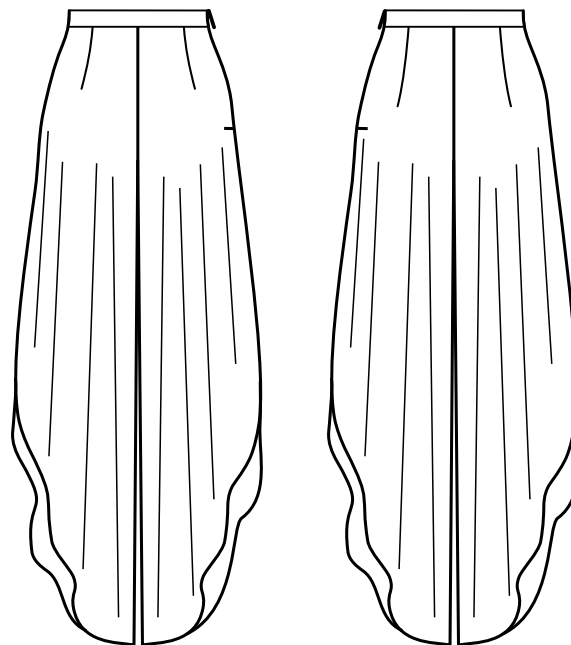
3STROCHKI.RU

выкройки модной одежды онлайн

ЮБКА-БРЮКИ

Летящая походка

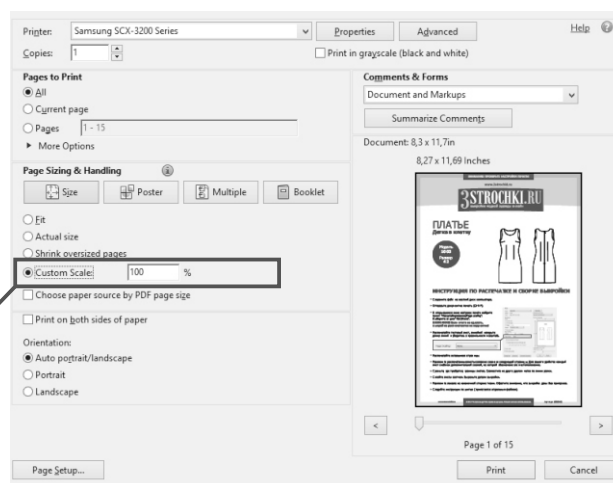
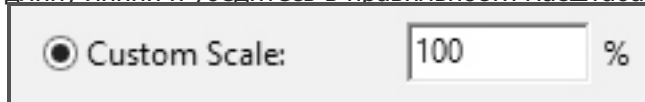
Модель
1025
Размер
50



ИНСТРУКЦИЯ ПО РАСПЕЧАТКЕ И СБОРКЕ ВЫКРОЙКИ

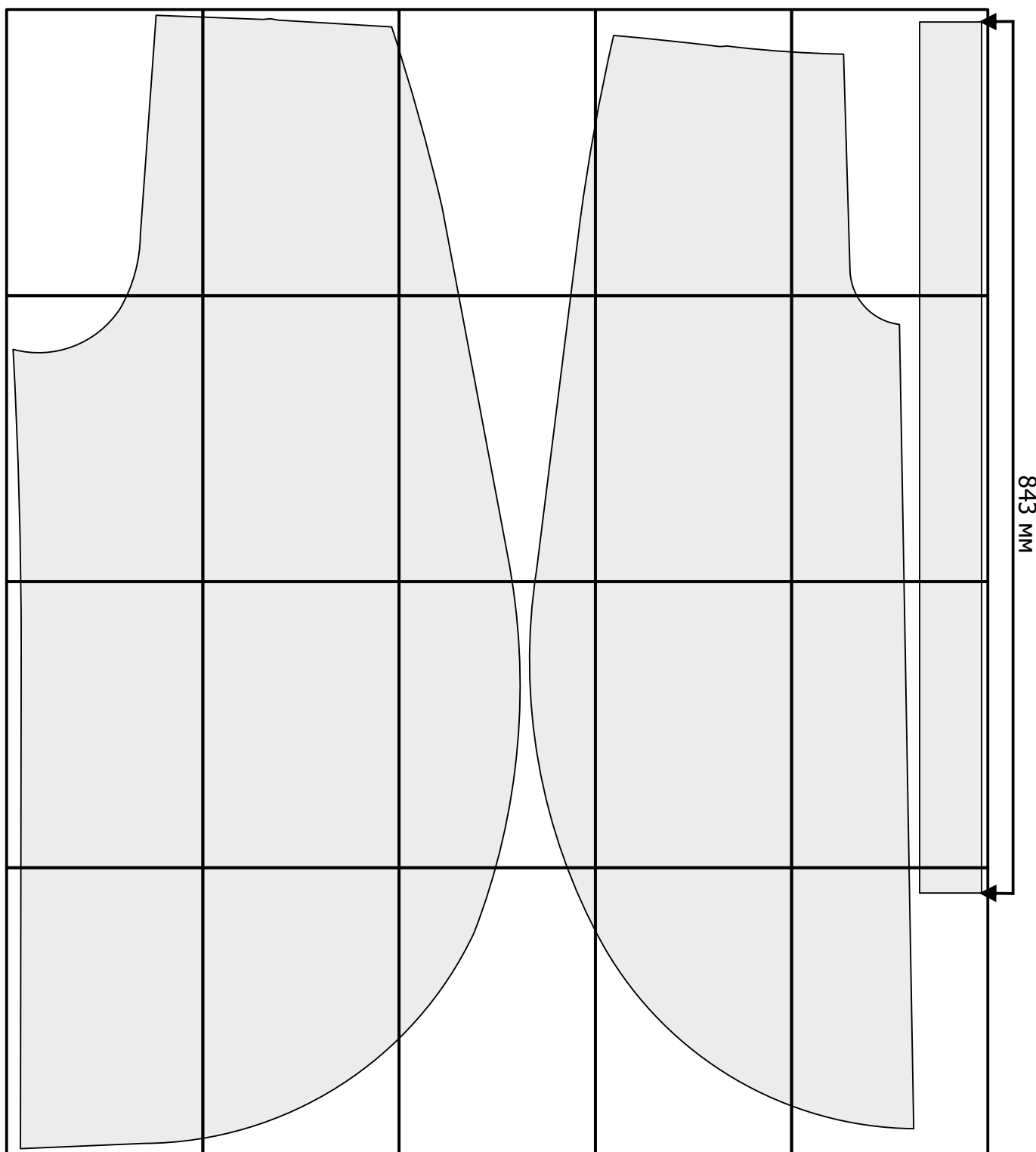
- Сохраните файл на жесткий диск компьютера. Отправьте документ на печать (Ctrl+P).
- В открывшемся окне настроек печати найдите пункт "Настройка размера и обработка страниц/ Page sizing and Handling".
- Выберите опцию "Реальный размер/Actual size" или "Пользовательский масштаб/Custom scale" со значением 100% .
ВНИМАНИЕ! Эта настройка необходима для корректной распечатки выкройки.

- Распечатайте тестовый лист, линейкой измерьте длину линий и убедитесь в правильности масштаба.



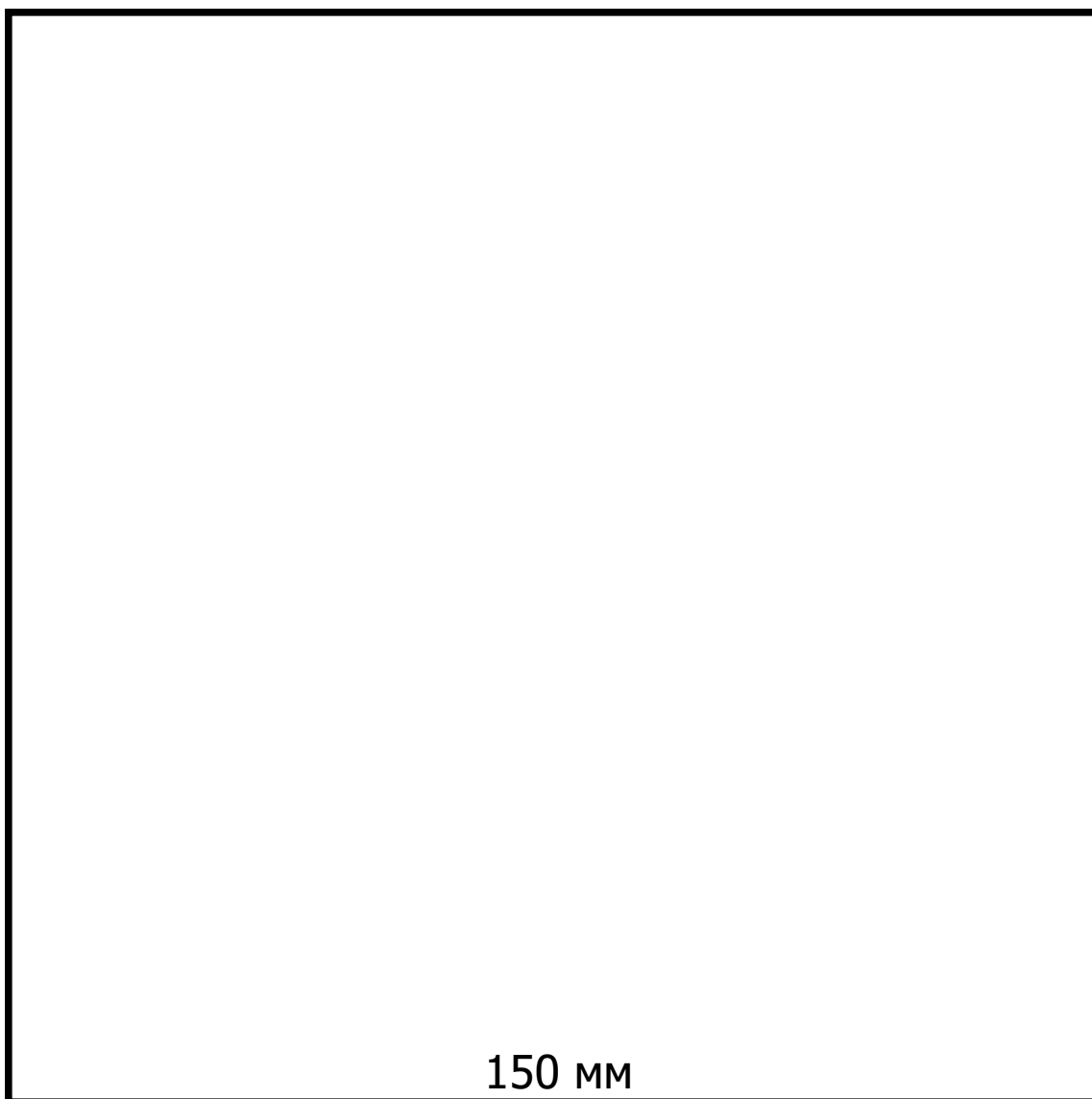
- Распечатайте оставшиеся страницы.
- Разложите распечатанные листы согласно схеме со следующей страницы. Для вашего удобства каждый лист снабжен дополнительной схемой, на которой обозначено его местоположение.
- Срежьте, где требуется, границы листов. Совместите их друг с другом четко по линии рамки.
- Склейте листы скотчем. Вырежьте детали выкройки.
- Разложите лекала на изнаночной стороне ткани. **ВНИМАНИЕ! Выкройки даны без припусков.**
- Следуйте инструкции по шитью (прилагается отдельным файлом).

СХЕМА СОСТЫКОВКИ ЛИСТОВ

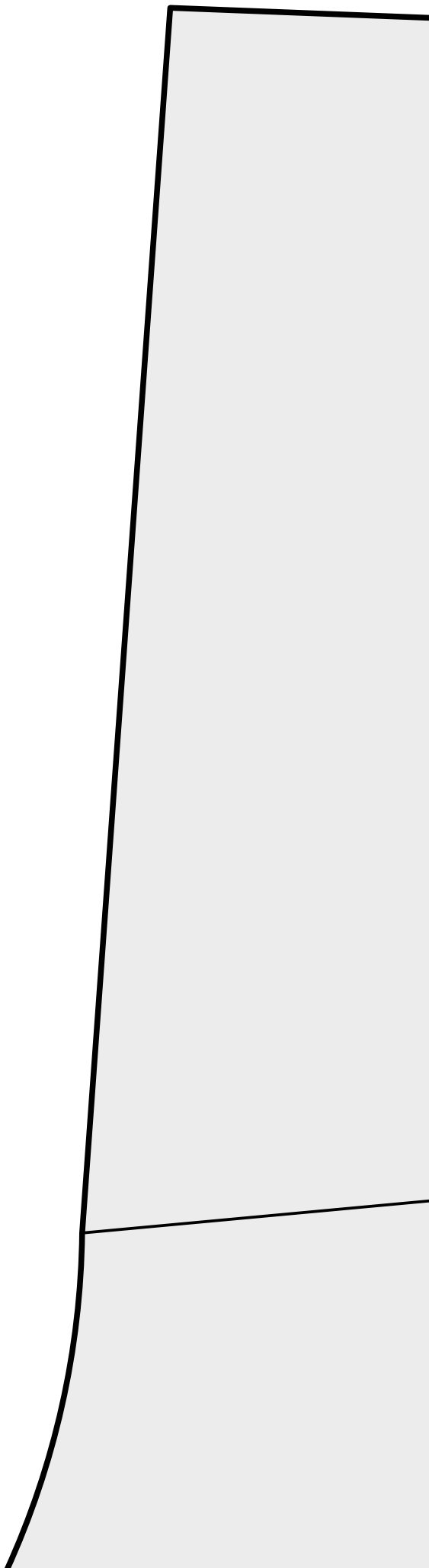
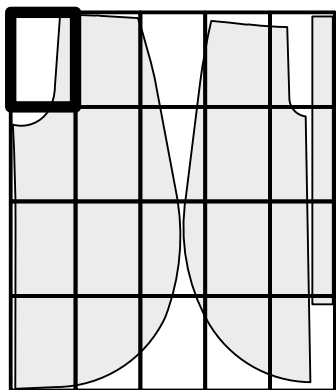


ТЕСТОВАЯ СТРАНИЦА

150 мм



150 мм



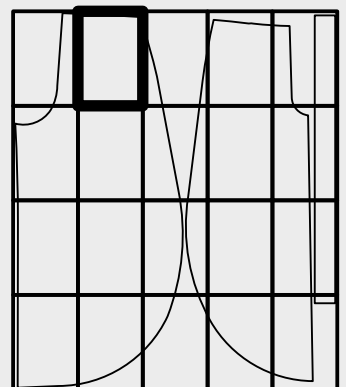
2

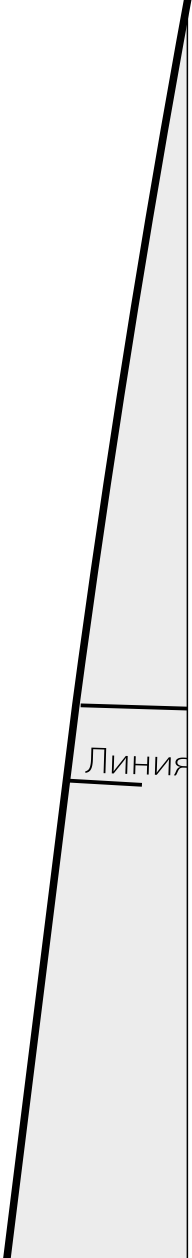
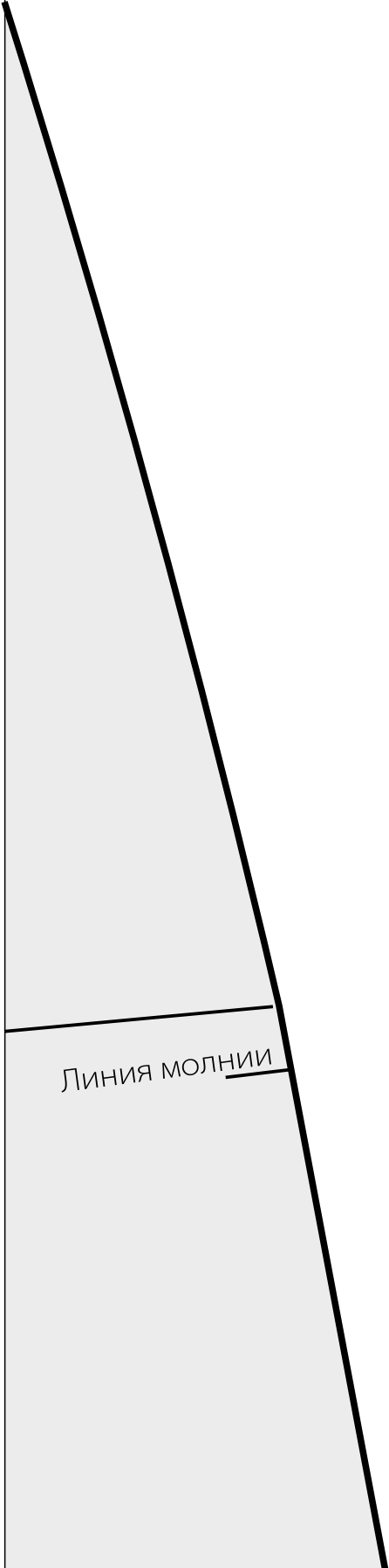
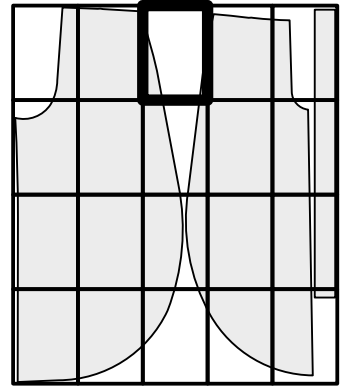
Арт. 102550
Задняя половинка брюк

Основная ткань:
2 детали

3STROCHKI.RU

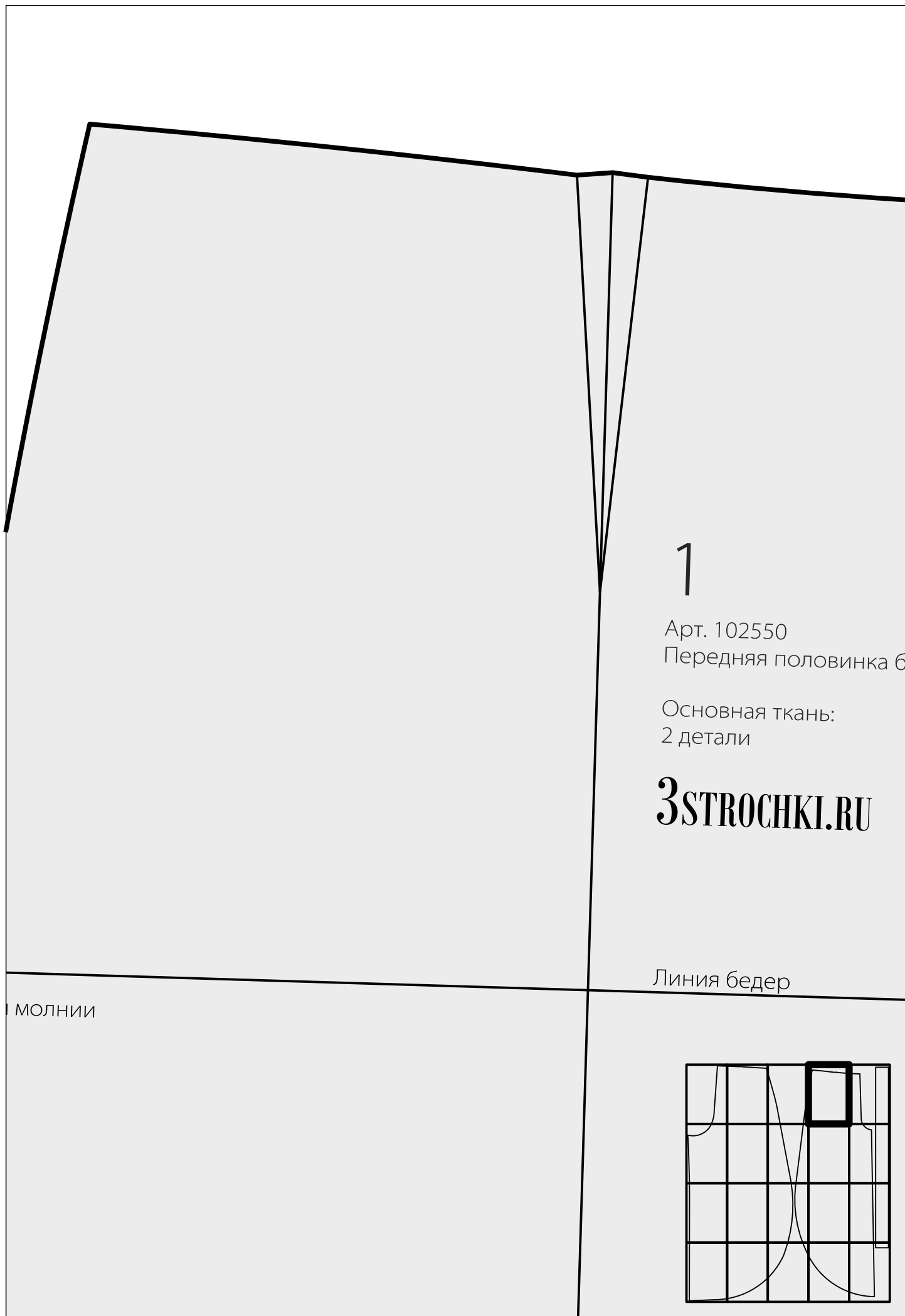
Линия бедер





Линия молнии

Линия



1

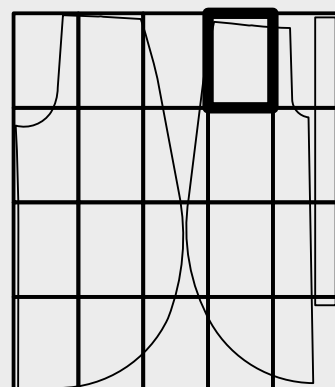
Арт. 102550
Передняя половинка б

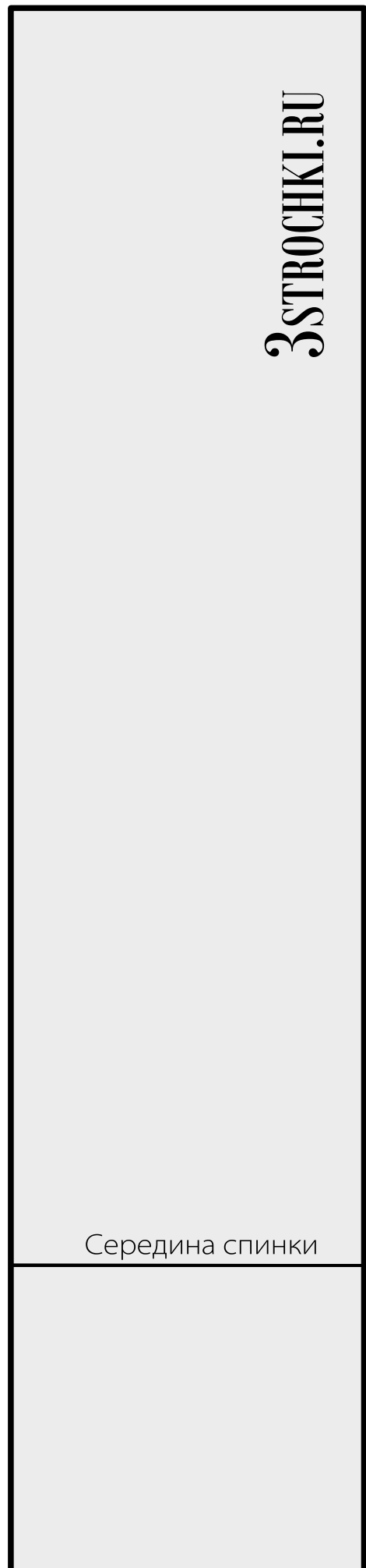
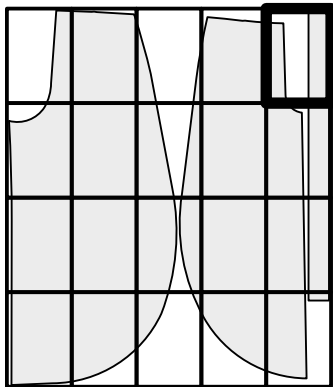
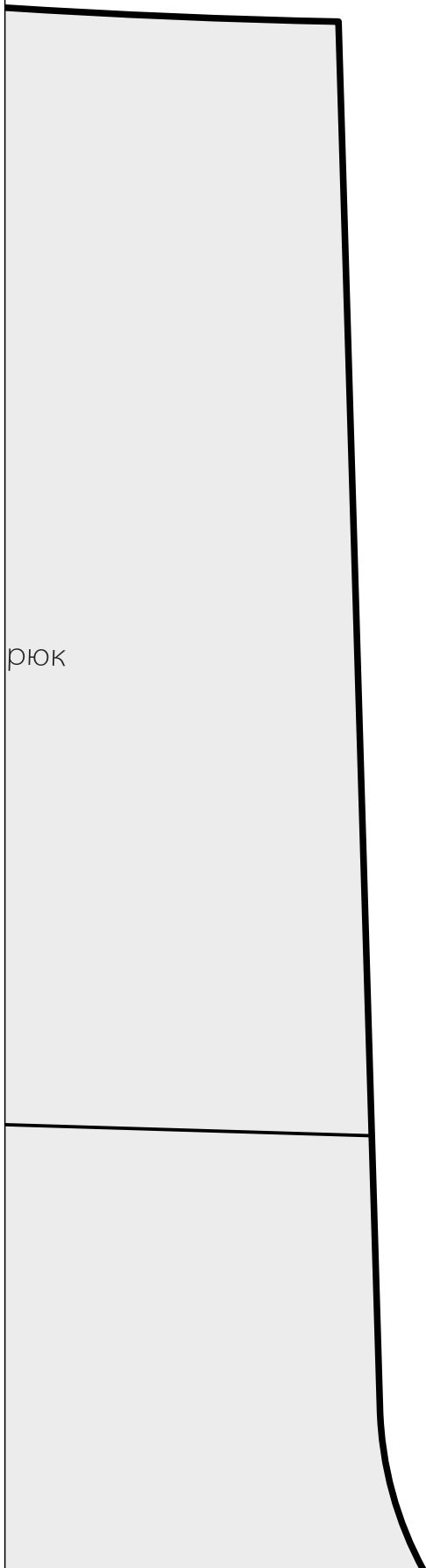
Основная ткань:
2 детали

3STROCHKI.RU

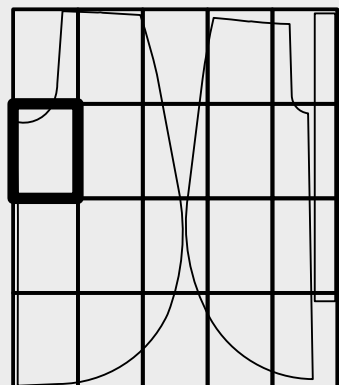
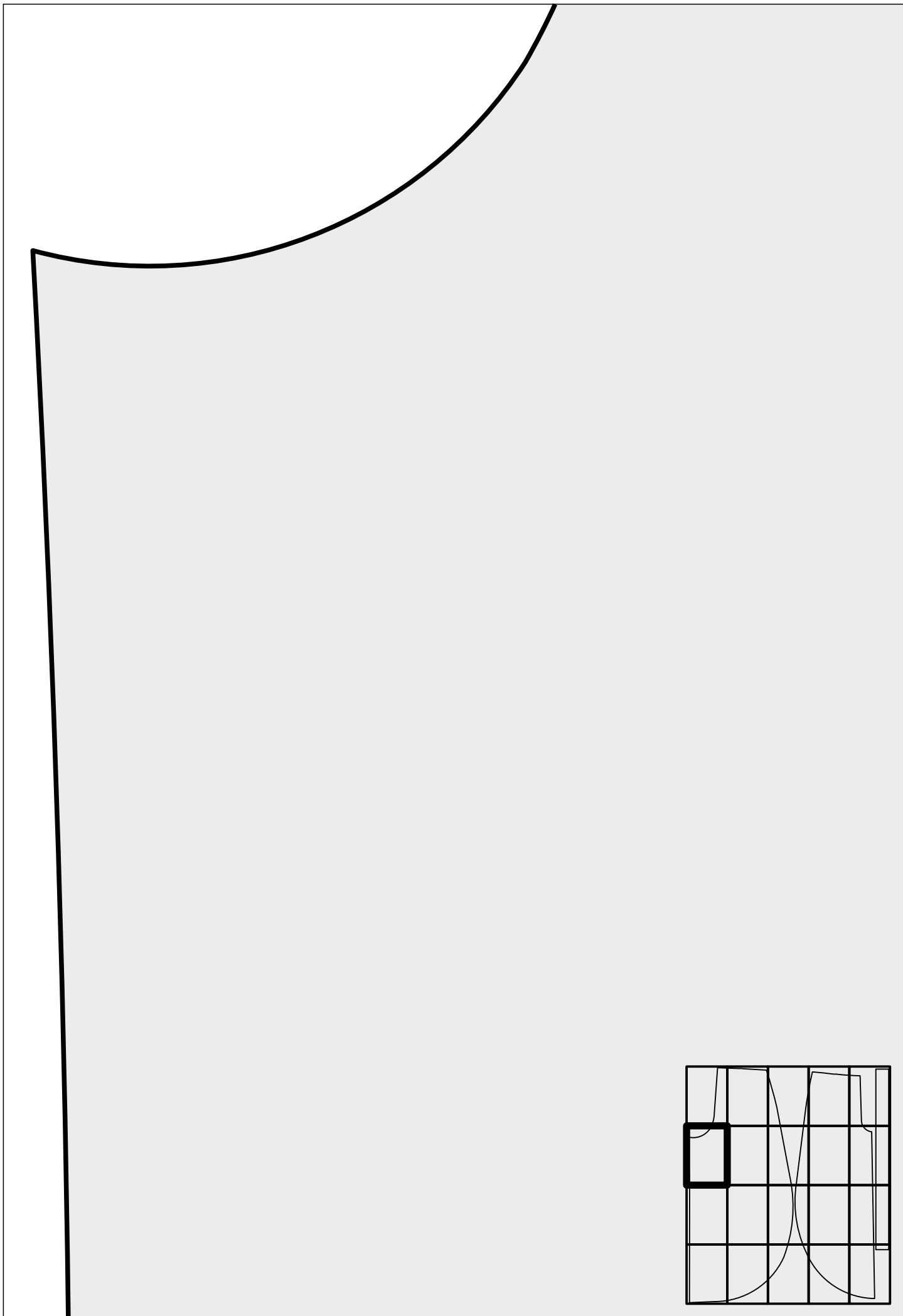
Линия бедер

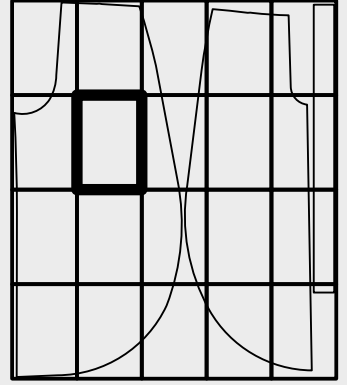
МОЛНИИ



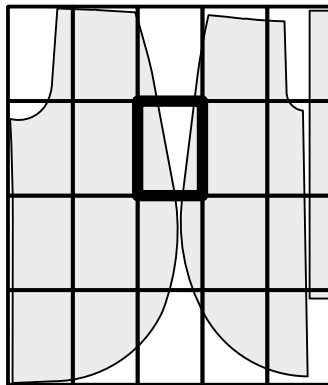


3STROCHKI.RU





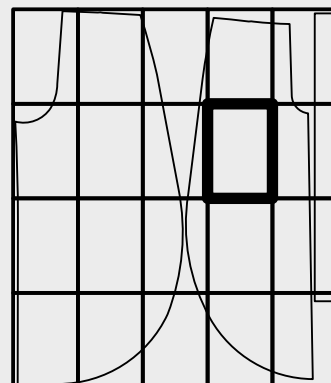
Долевая нить

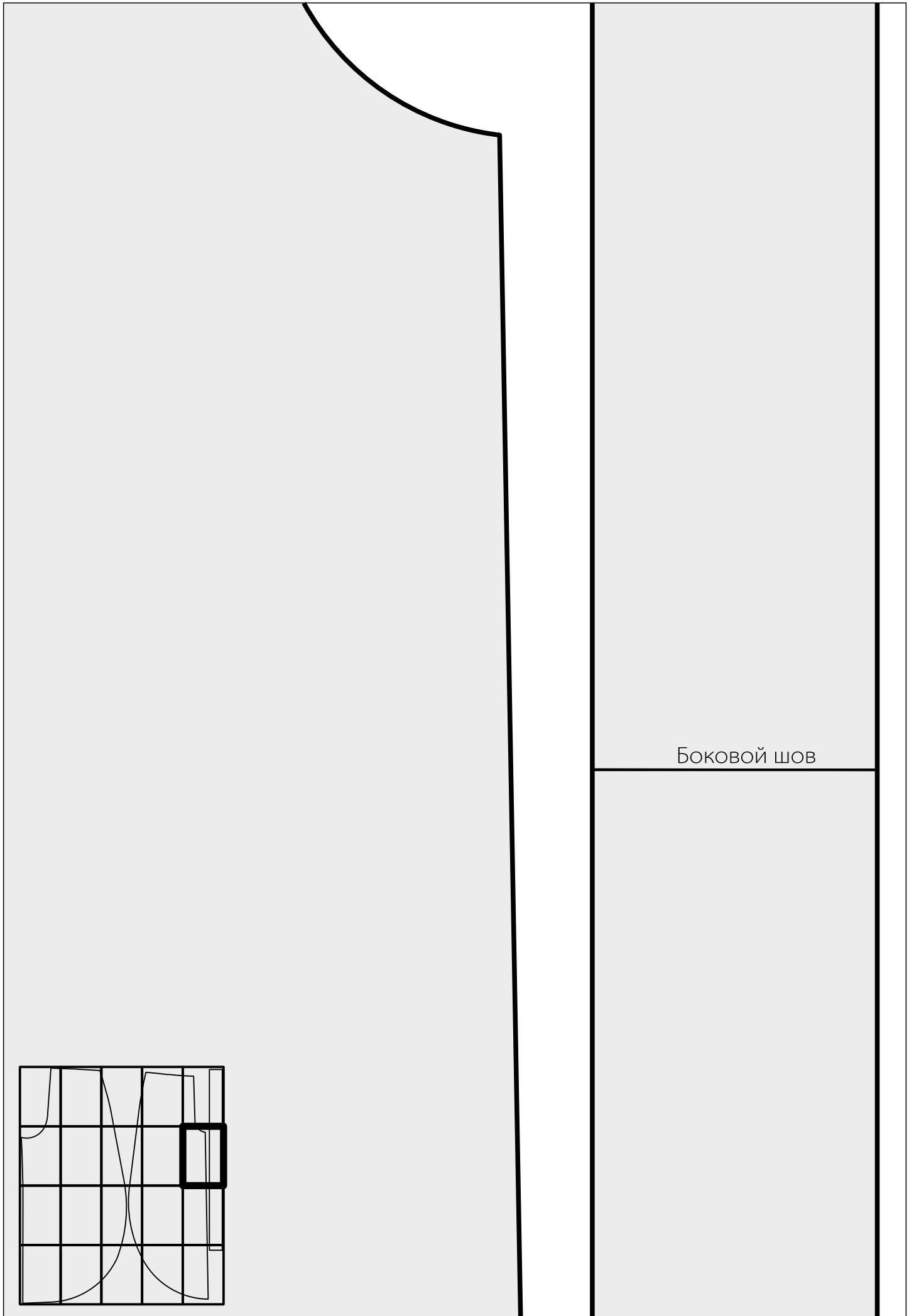


Линия разреза

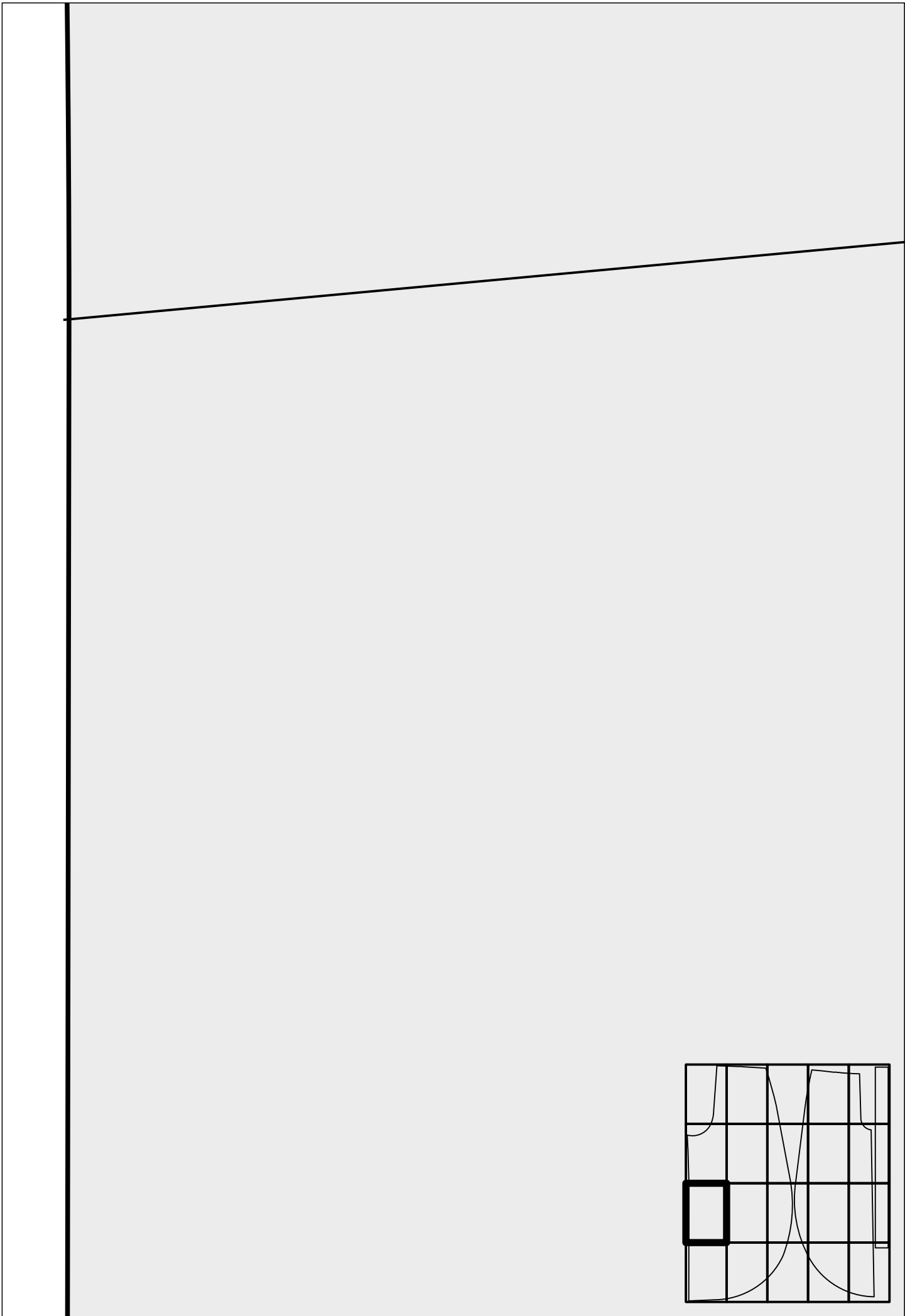
Линия разреза

Долевая нить

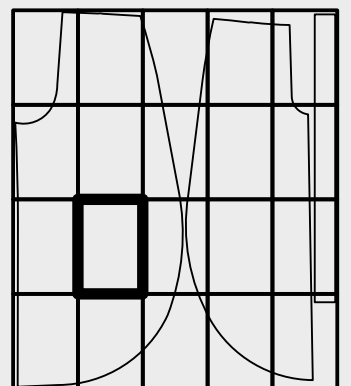


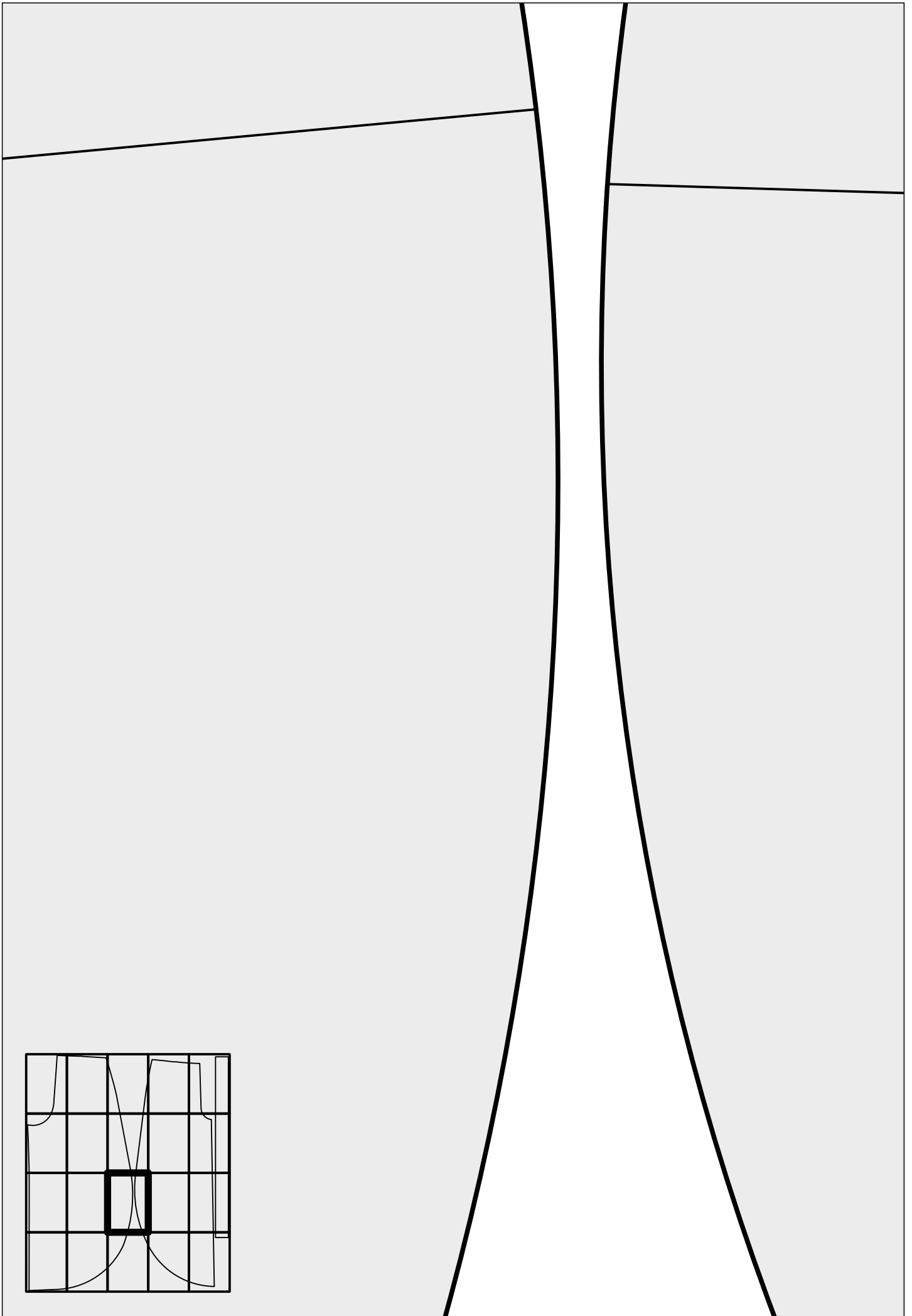


Боковой шов

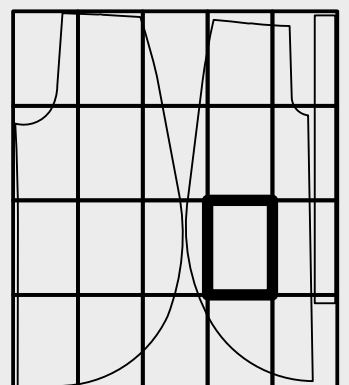


Линия колена





Линия колена

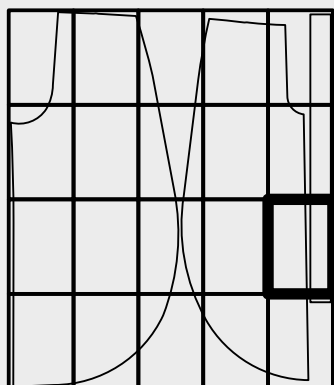


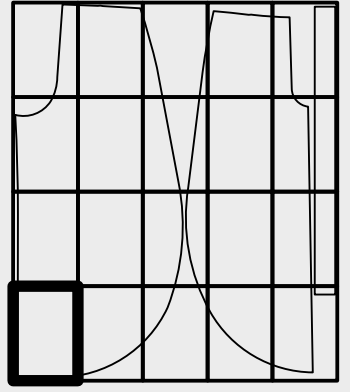
Середина переда

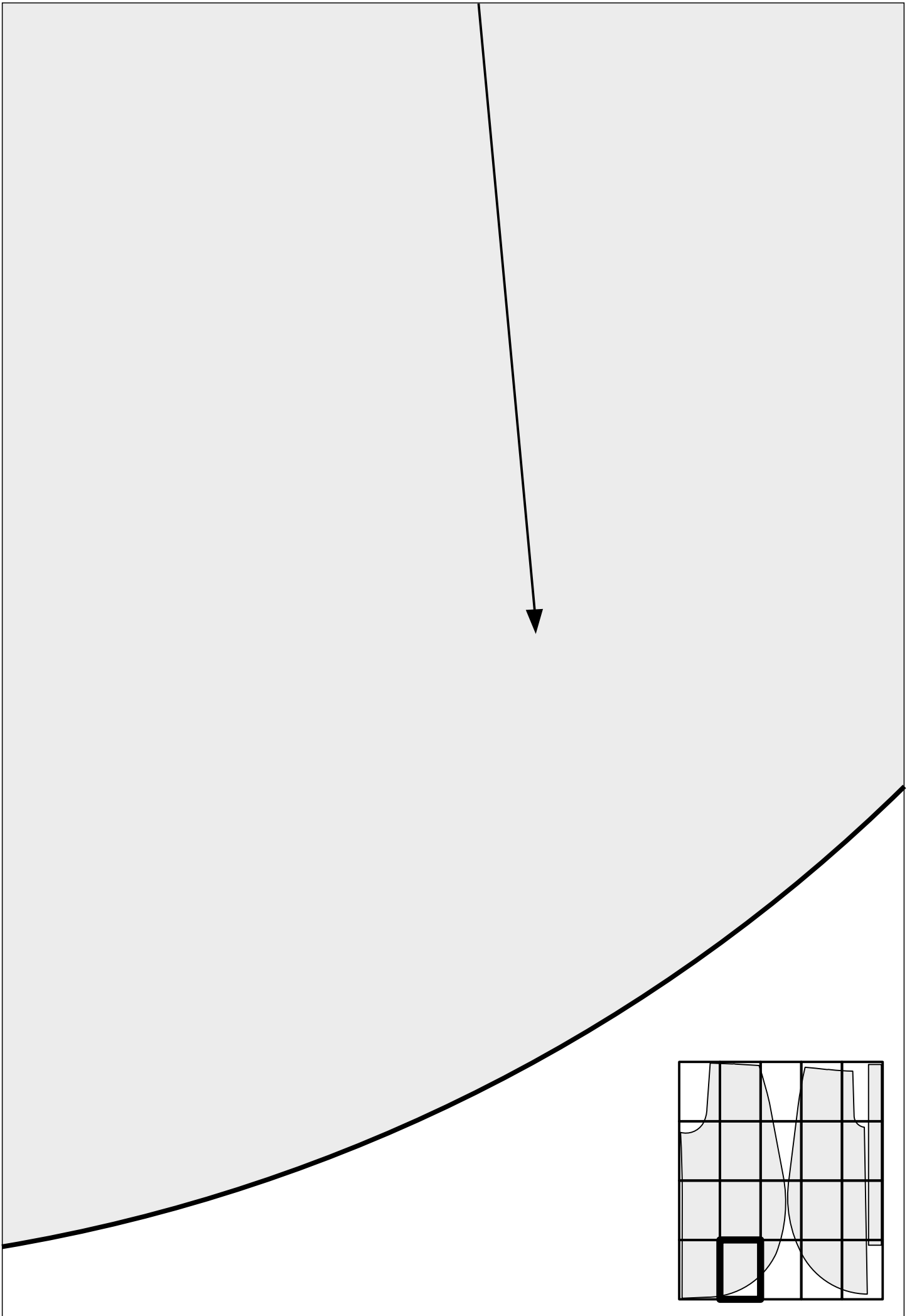
3

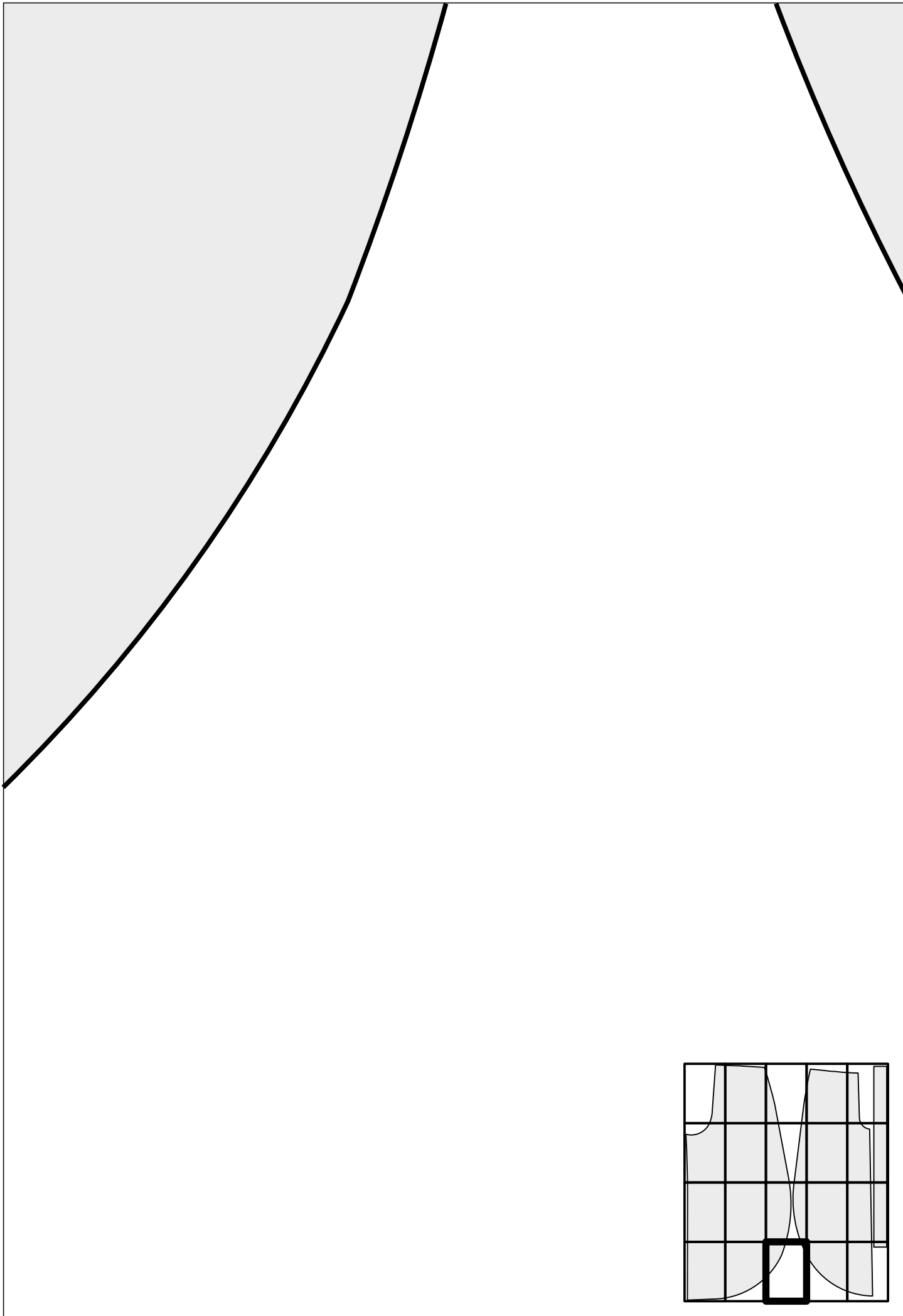
Арт. 102550
Пояс

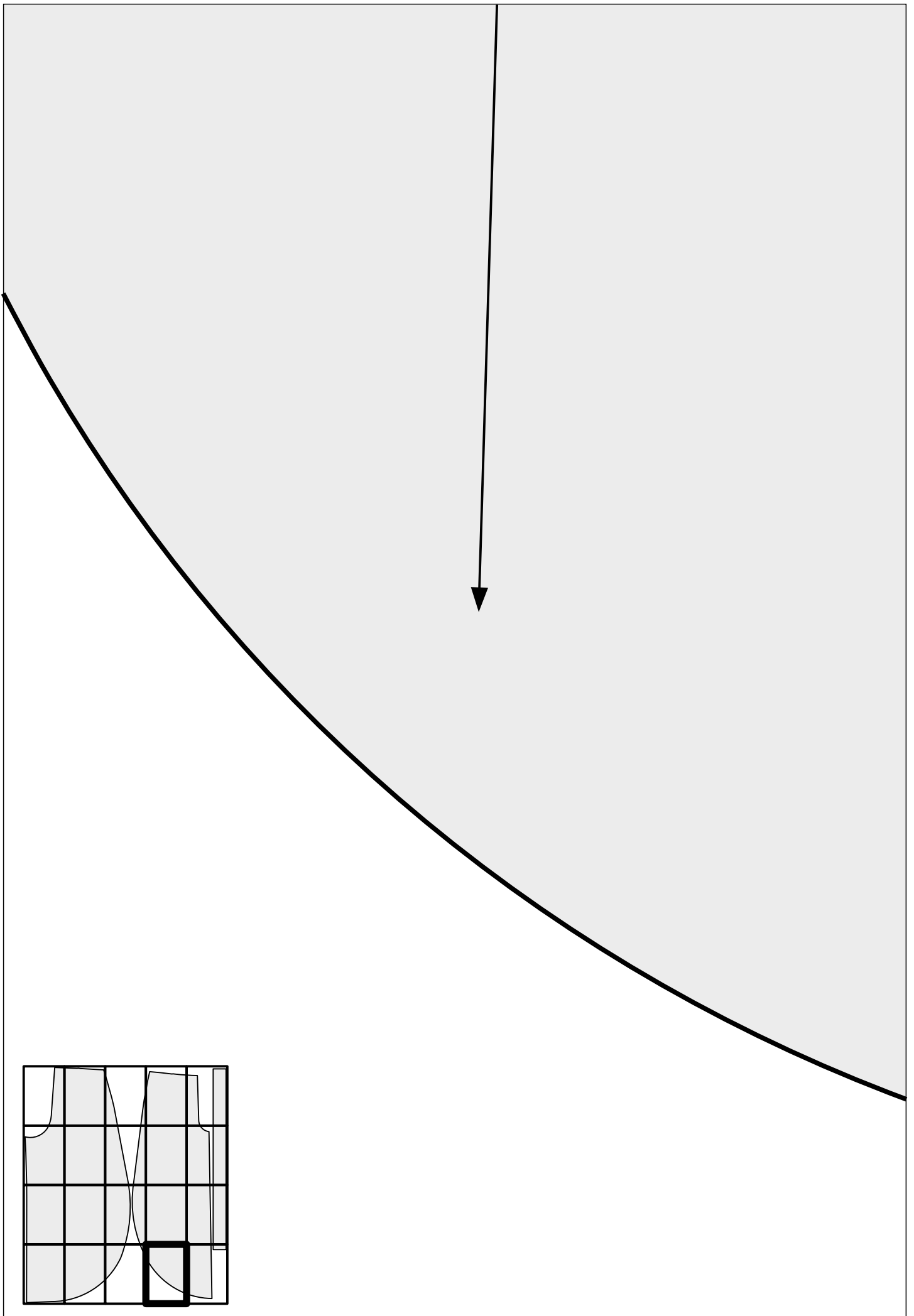
Основная ткань:
1 деталь











Долевая нить

