

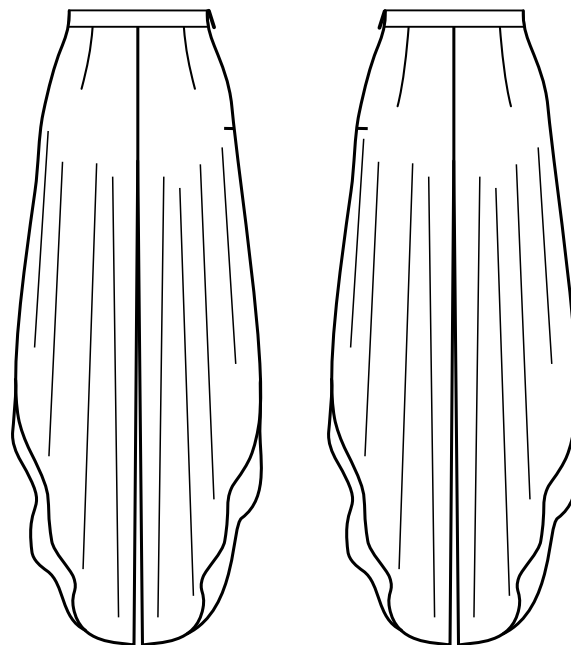
3STROCHKI.RU

выкройки модной одежды онлайн

ЮБКА-БРЮКИ

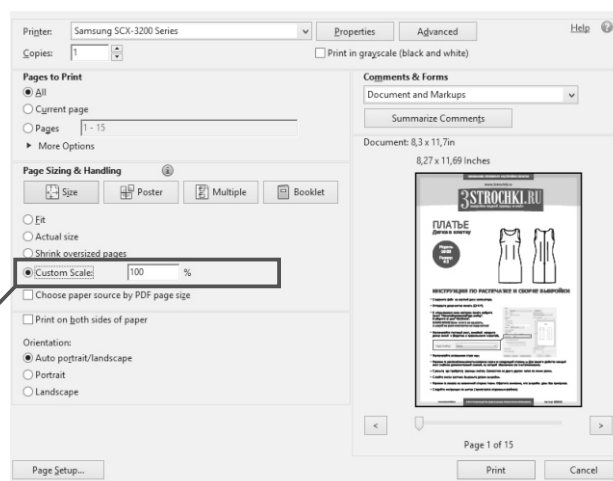
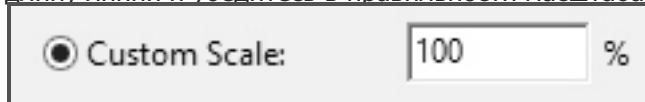
Летящая походка

Модель
1025
Размер
48



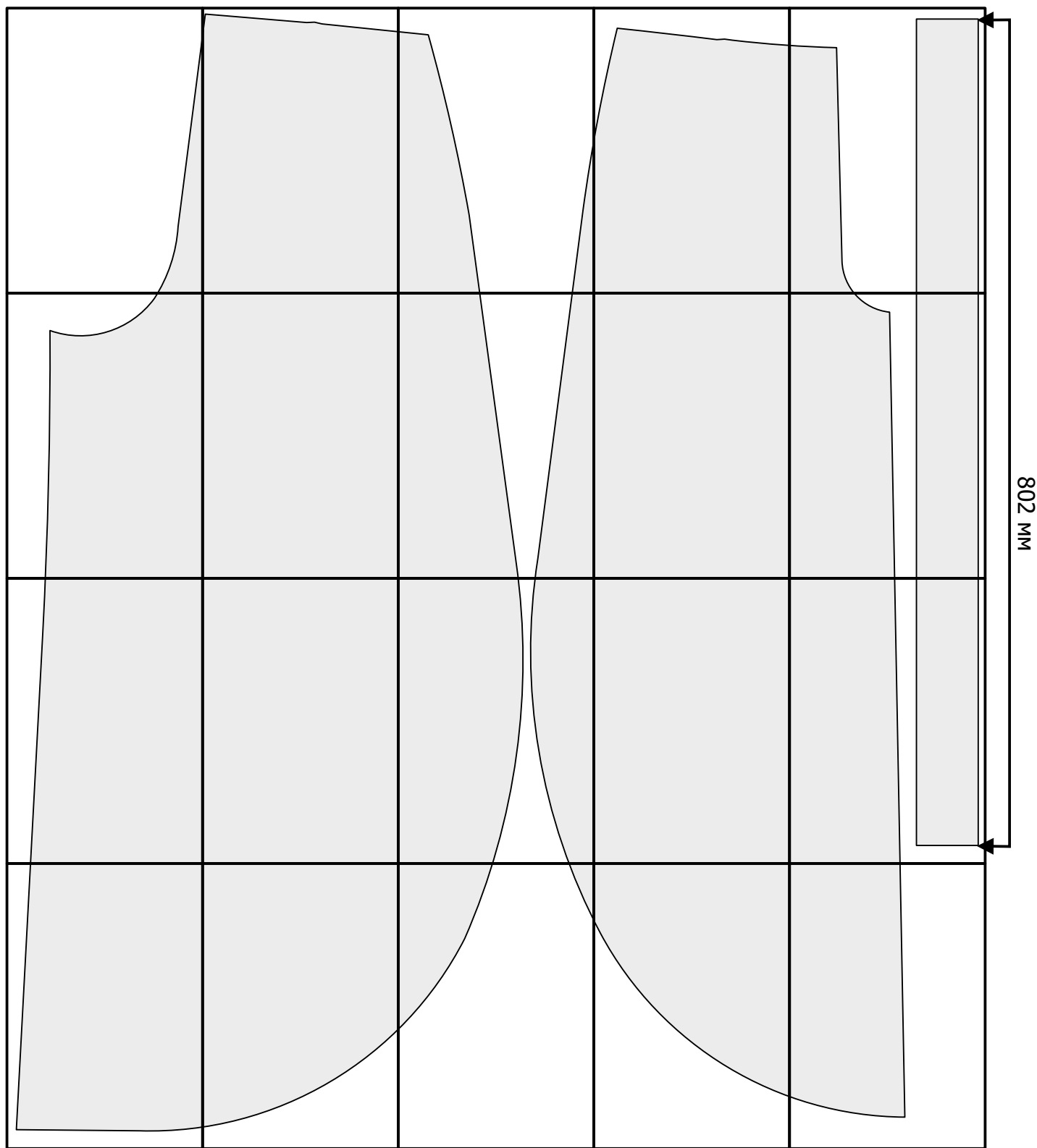
ИНСТРУКЦИЯ ПО РАСПЕЧАТКЕ И СБОРКЕ ВЫКРОЙКИ

- Сохраните файл на жесткий диск компьютера. Отправьте документ на печать (Ctrl+P).
- В открывшемся окне настроек печати найдите пункт "Настройка размера и обработка страниц/ Page sizing and Handling".
- Выберите опцию "Реальный размер/Actual size" или "Пользовательский масштаб/Custom scale" со значением 100% .
ВНИМАНИЕ! Эта настройка необходима для корректной распечатки выкройки.
- Распечатайте тестовый лист, линейкой измерьте длину линий и убедитесь в правильности масштаба.



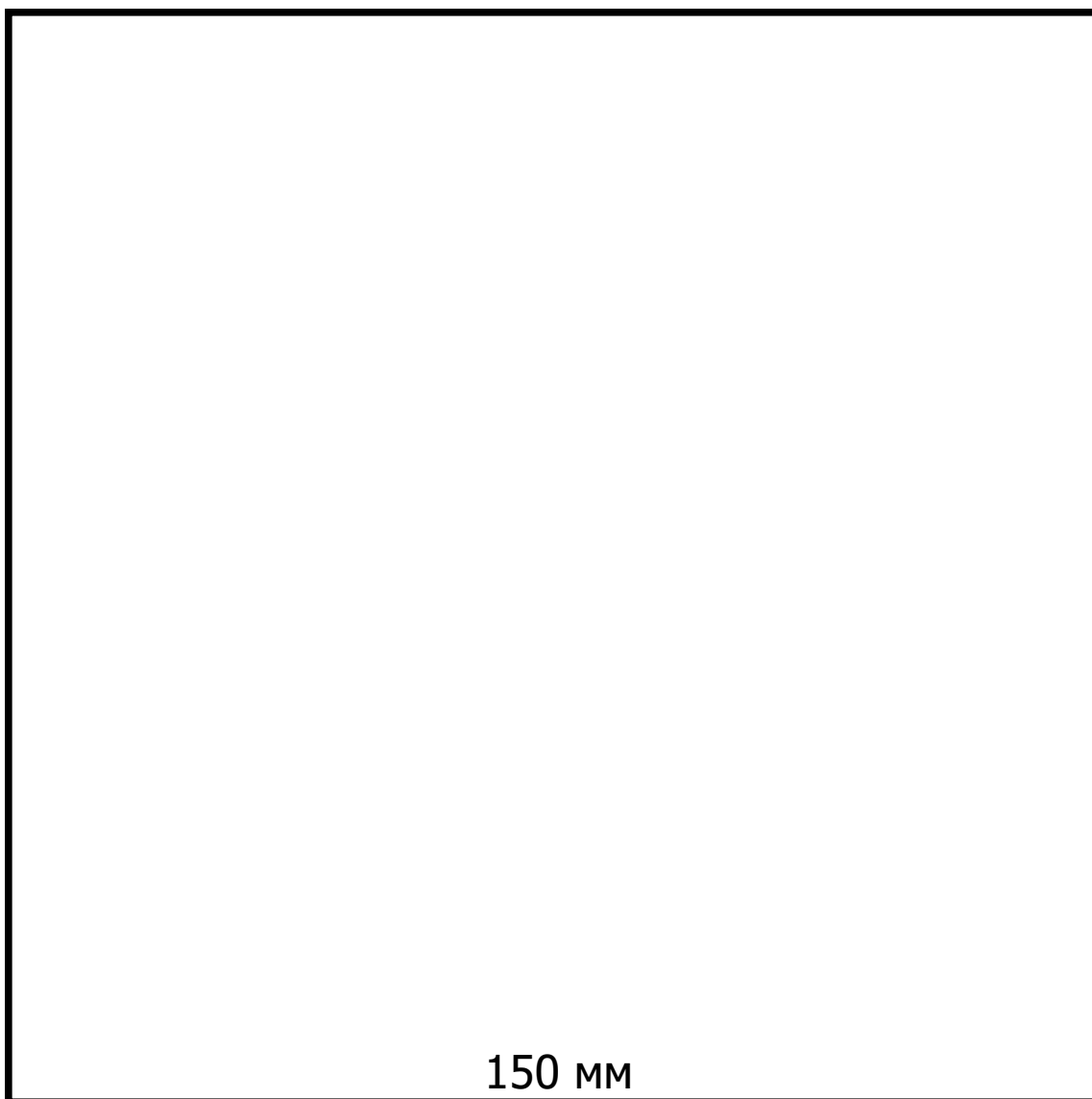
- Распечатайте оставшиеся страницы.
- Разложите распечатанные листы согласно схеме со следующей страницы. Для вашего удобства каждый лист снабжен дополнительной схемой, на которой обозначено его местоположение.
- Срежьте, где требуется, границы листов. Совместите их друг с другом четко по линии рамки.
- Склейте листы скотчем. Вырежьте детали выкройки.
- Разложите лекала на изнаночной стороне ткани. **ВНИМАНИЕ! Выкройки даны без припусков.**
- Следуйте инструкции по шитью (прилагается отдельным файлом).

СХЕМА СОСТЫКОВКИ ЛИСТОВ

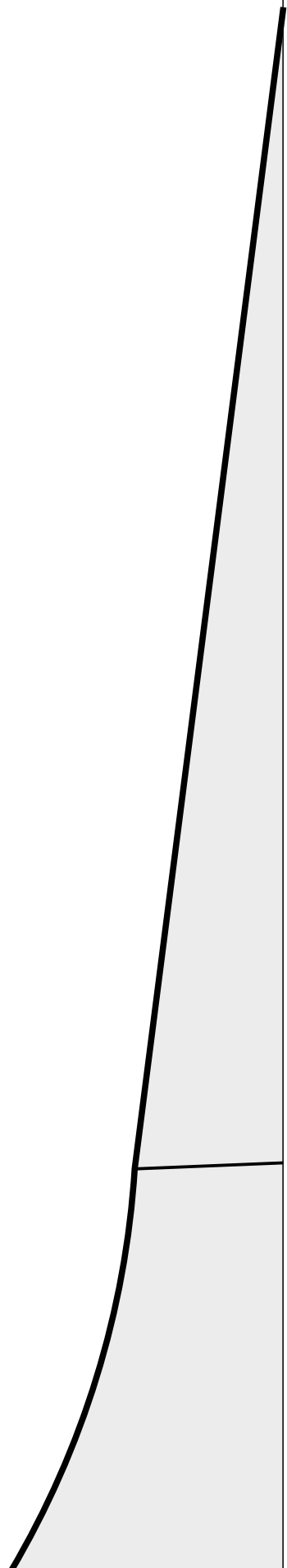
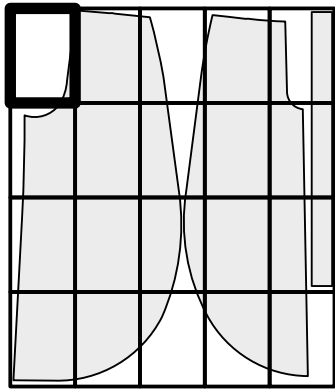


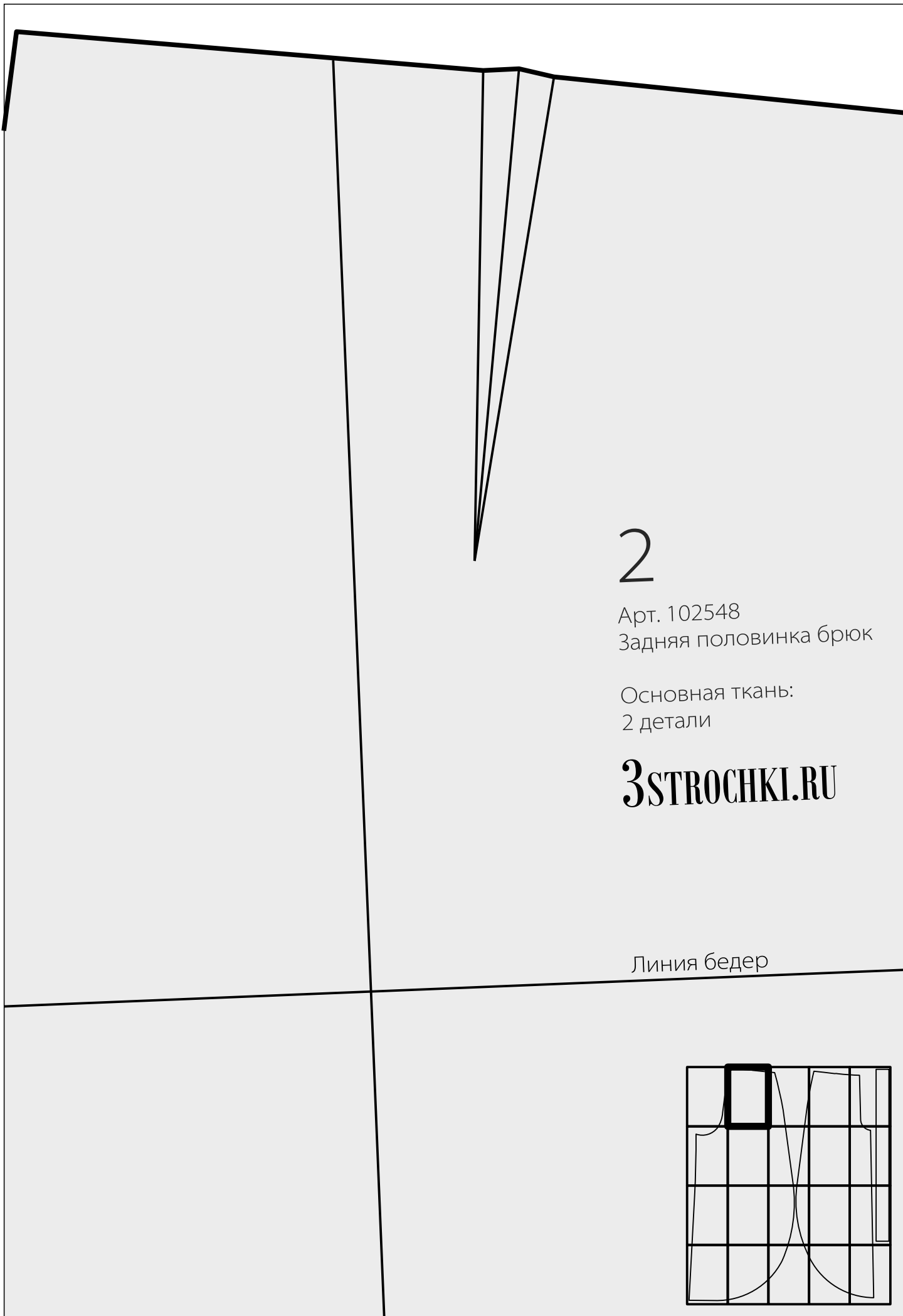
ТЕСТОВАЯ СТРАНИЦА

150 мм



150 мм





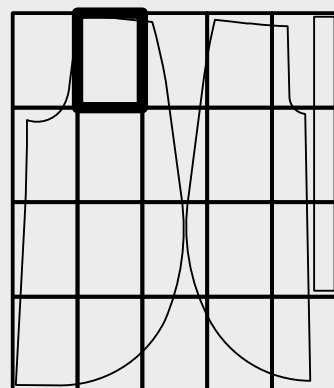
2

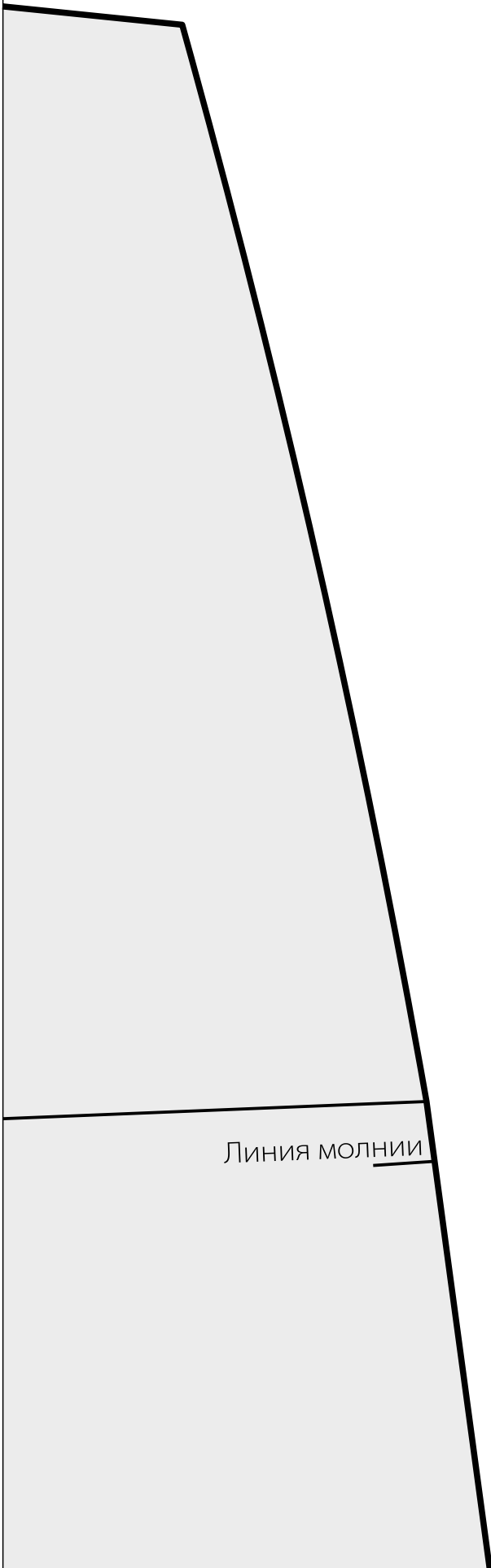
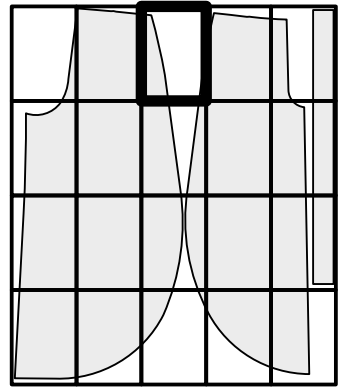
Арт. 102548
Задняя половинка брюк

Основная ткань:
2 детали

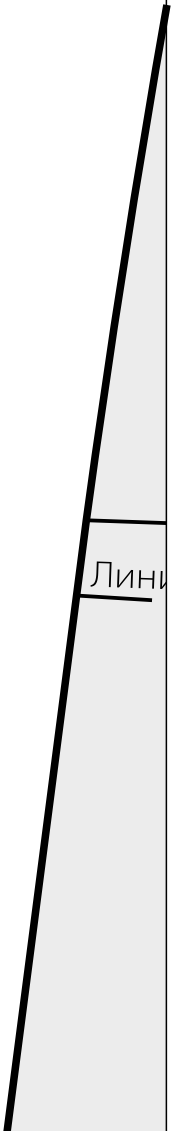
3STROCHKI.RU

Линия бедер

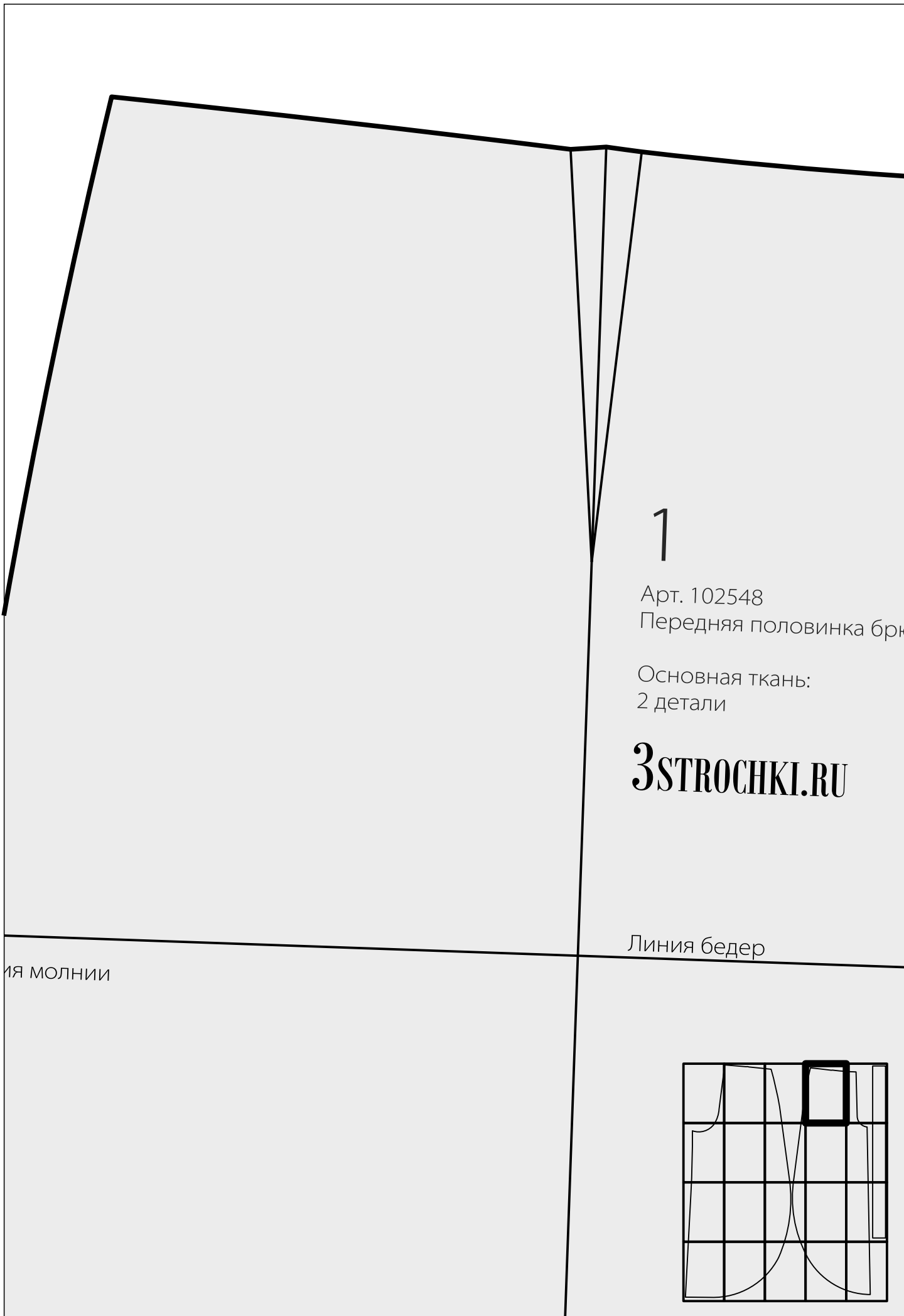


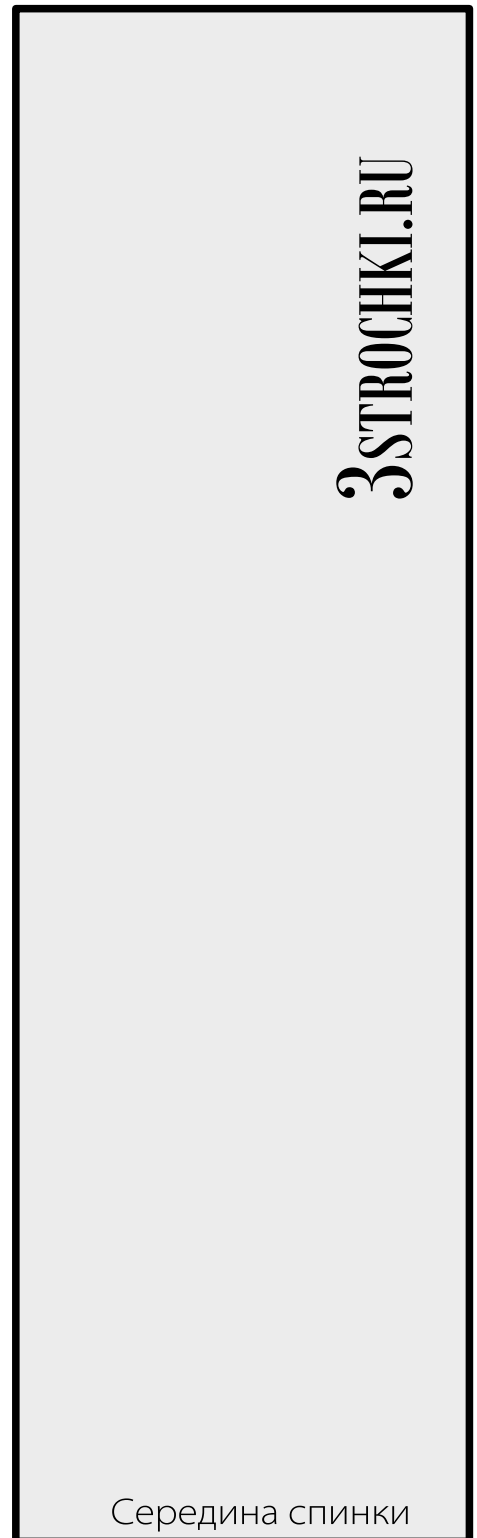
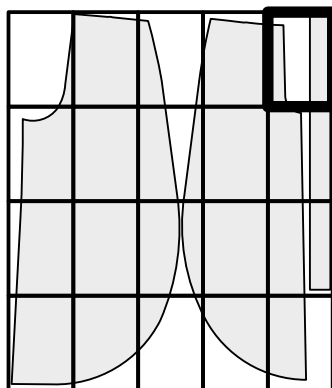
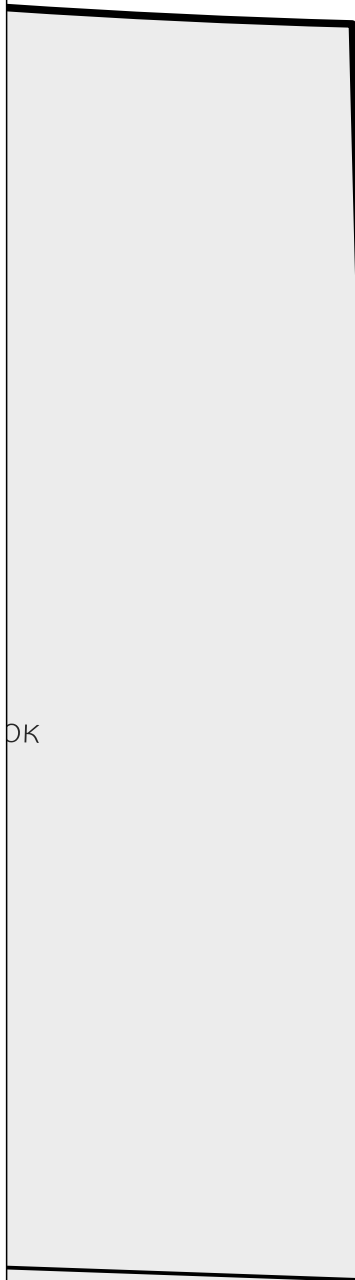


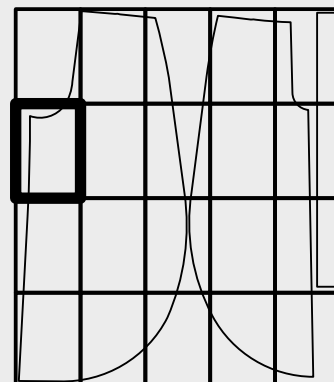
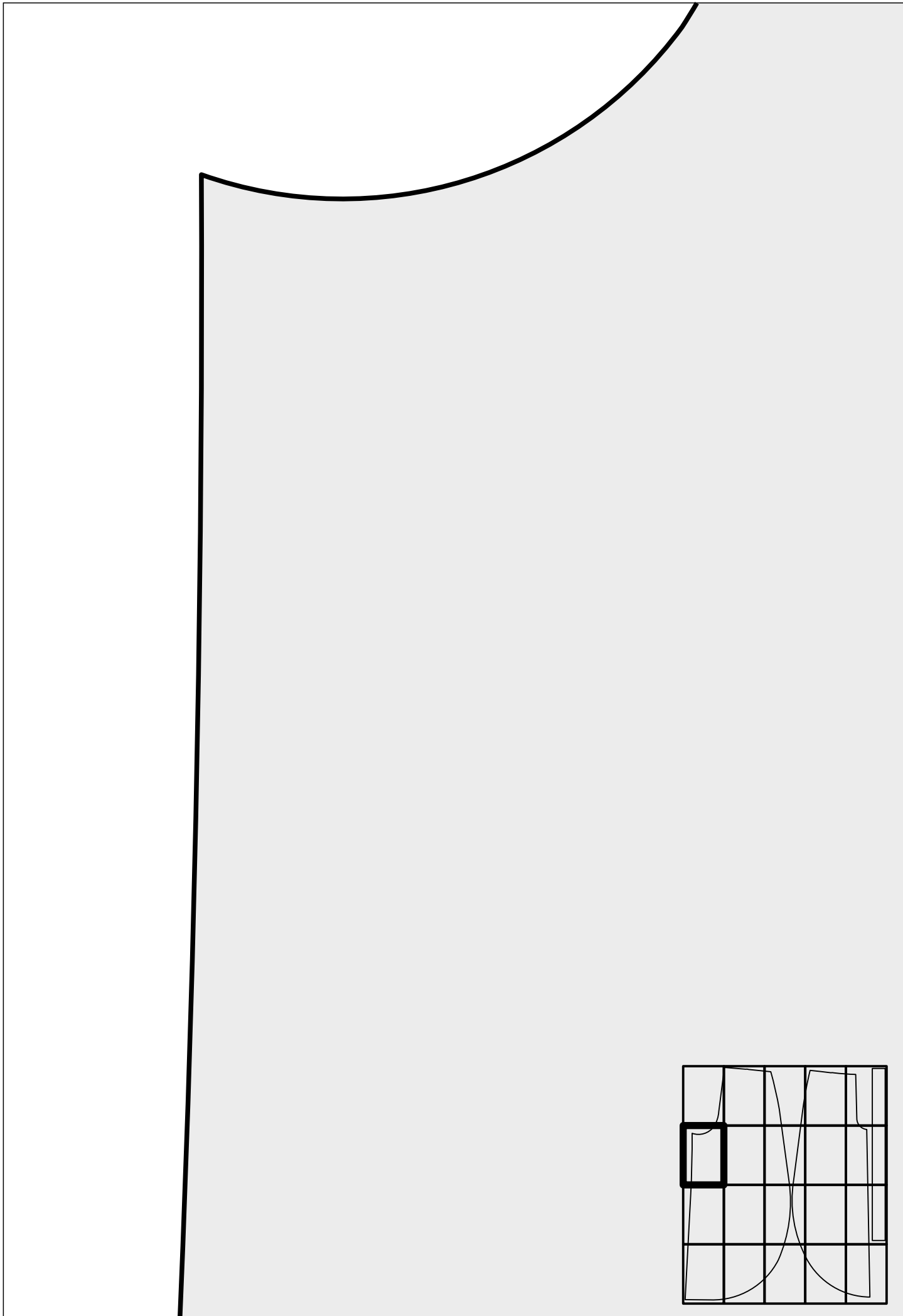
Линия молнии

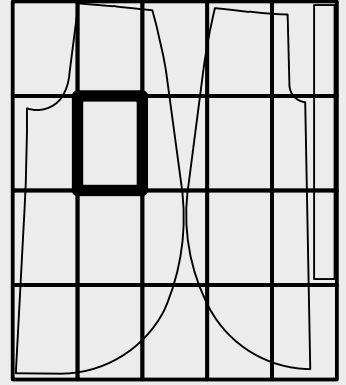


Линия

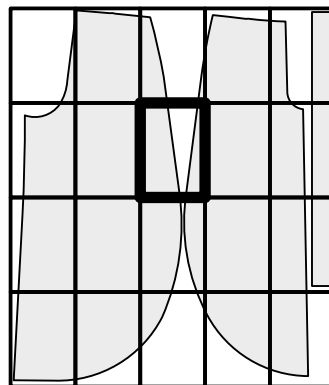








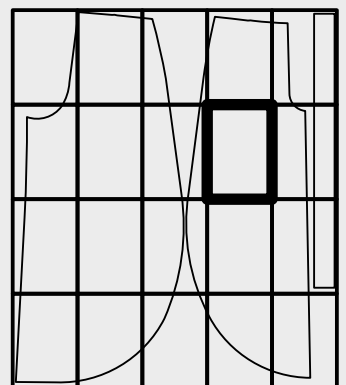
Долгая нить

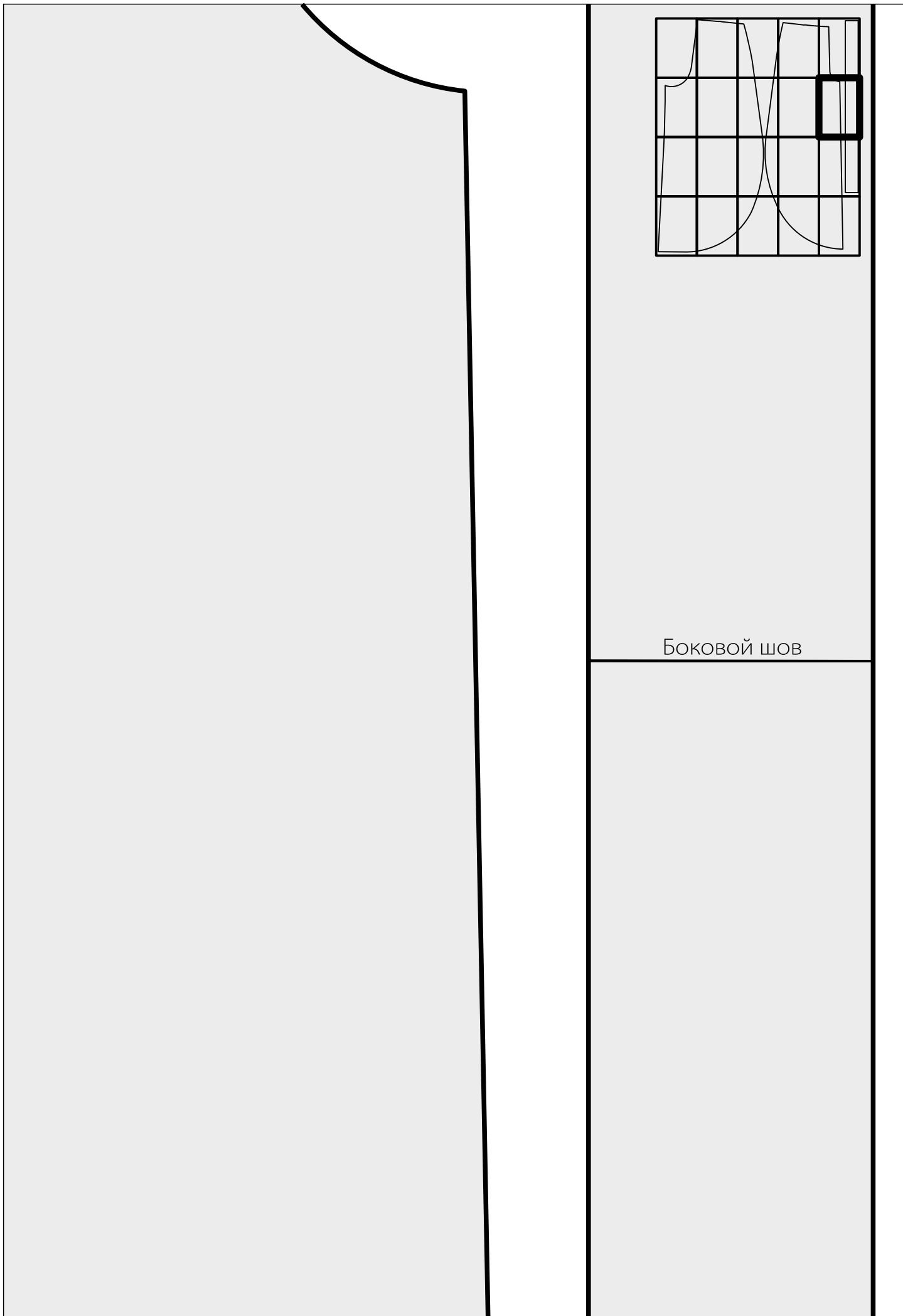


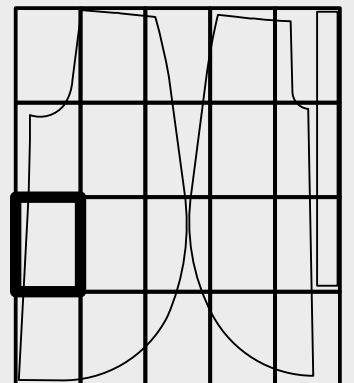
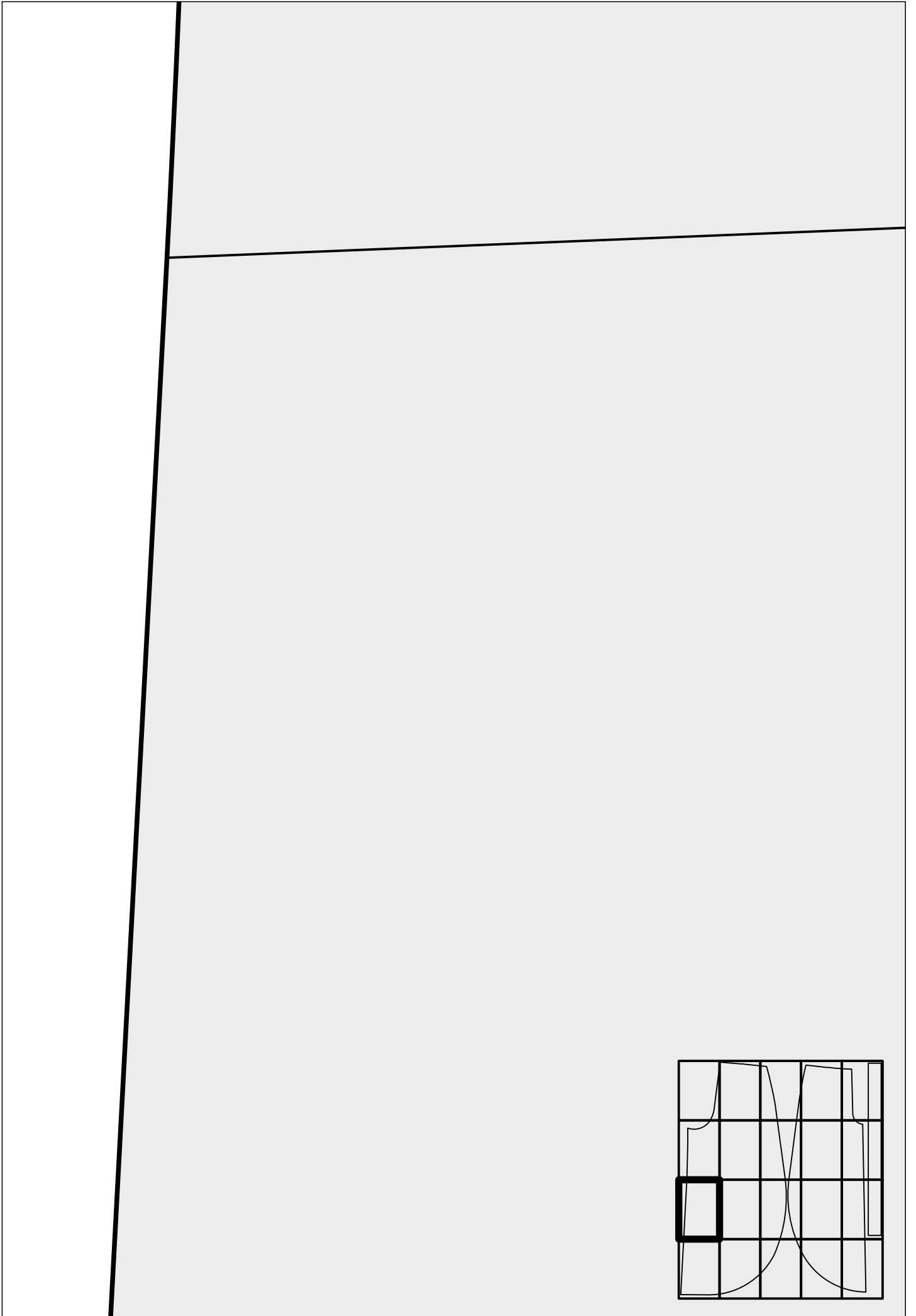
Линия разреза

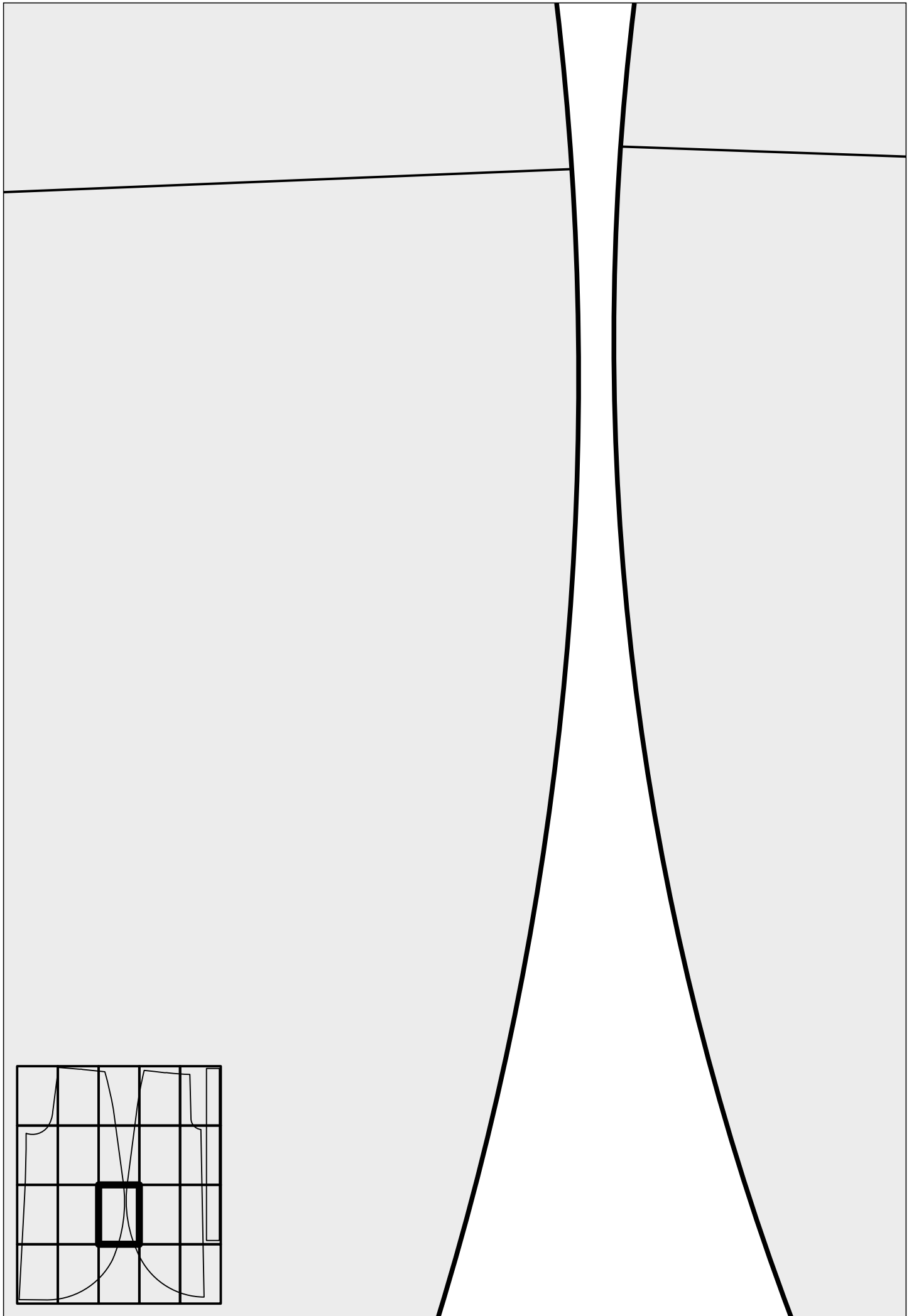
Линия разреза

Долговая нить

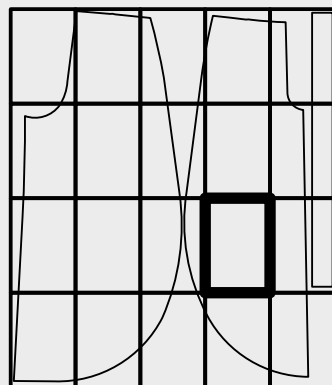








Линия колена



Середина переда

3

Арт. 102548
Пояс

Основная ткань:
1 деталь

Долевая нить

