



Монтаж потолочной розетки

Инструменты и материалы

- наждачная бумага;
- пистолет под клей;
- ацетон/уайт спирт;
- карандаш;
- ветошь;
- резиновый шпатель;
- перчатки;
- саморезы;
- мелкозернистая водорастворимая шпаклевка;
- клей «Европласт Универсальный» (Россия) или «Европласт Монтажный» (Бельгия);
- Краска «Tikkurila Luja 7» (для влажных помещений) или «Tikkurila Harmony» (для интерьера).

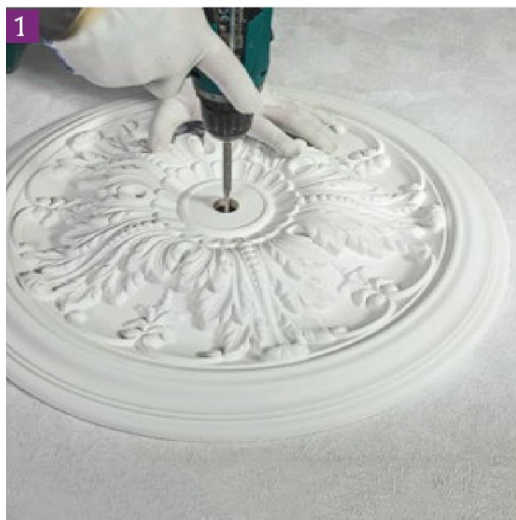
Розетка должна находиться в помещении, предназначенном для монтажа, не менее 24 часов до начала работ.

Рекомендации перед началом работы

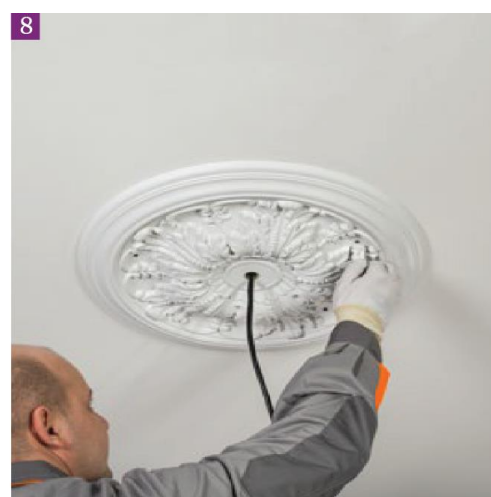
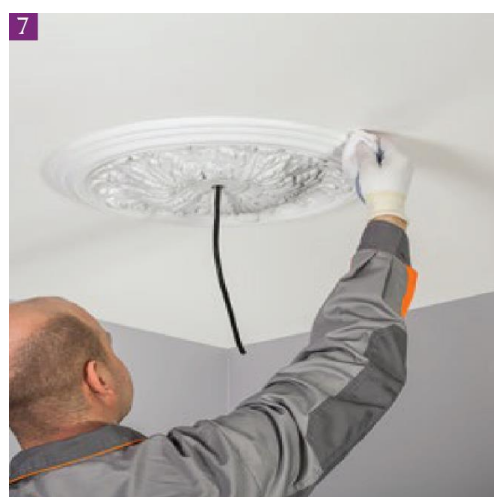
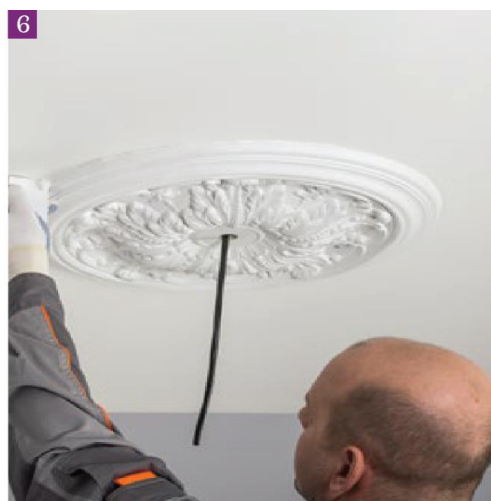
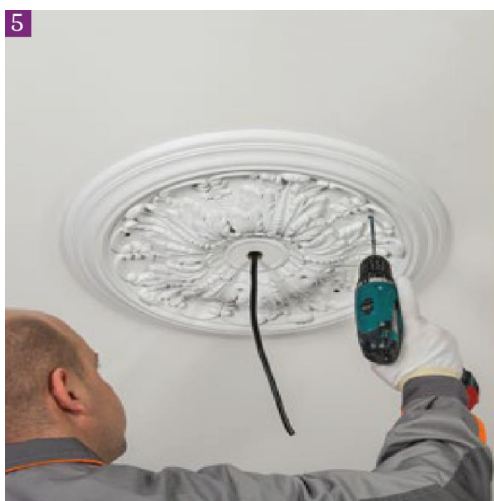
1. Монтаж изделий проводится на подготовленную ровную загрунтованную поверхность. Для этого необходимо удалить рыхлую отслоившуюся штукатурку и зашпаклевать (заштукатурить) неровности. Затем загрунтовать грунтом глубокого проникновения для наружных работ.
2. Допускается проведение работ при температуре не ниже 8°C при использовании клея «Европласт Монтажный» (Бельгия) и не ниже 10°C при использовании клея «Европласт Универсальный» (Россия) и относительной влажности воздуха 40-80%.
3. При установке изделий следуйте требованиям инструкции, используйте клеи и механические крепежи, рекомендованные производителем декоративных изделий: для монтажа — Клей «Европласт Универсальный» (Россия) или «Европласт Монтажный» (Бельгия).



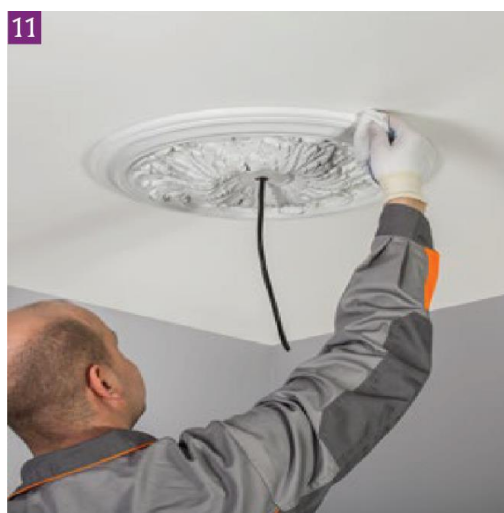
Монтаж розетки



1. Просверлить в изделии отверстие необходимого диаметра.
2. Нанести контур изделия на потолок.
3. Равномерно нанести на монтажную поверхность клей «Европласт Монтажный» (Бельгия) или «Европласт Универсальный» (Россия) по всей окружности изделия. Толщина наносимого слоя клея должна составлять 3–5 мм.
4. Приложить изделие к месту установки. Прижать изделие по всей окружности, чтобы клей выступил из-под всей плоскости примыкания.



5. С помощью саморезов закрепить изделие на потолке.
6. Сразу после приклеивания удалить выступившие излишки клея шпателем.
7. При необходимости места примыкания изделия к потолку протереть тканью, смоченной ацетоном.
8. Мелкозернистой водорастворимой шпаклевкой для внутренних работ зашпаклевать места заглубления саморезов.



9. После высыхания шпаклевки (60 минут) наждачной бумагой зачистить место шпаклевания. При необходимости повторить «Шаг 8».
10. Заполнить клеем места примыкания изделия к потолку на тех участках, где клей не выступил.
11. Удалить излишки клея тканью, смоченной ацетоном.
12. Следуя инструкции производителя краски, произвести окраску изделия.