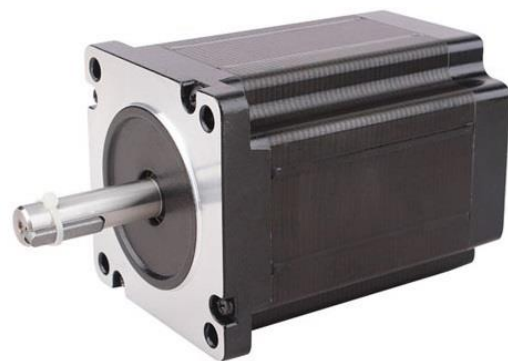


Техническое описание шаговых двигателей StepLine 39, 42, 57, 86 и 110 габаритов

1. ОБЩИЕ ПОЛОЖЕНИЯ

Шаговые двухфазные электродвигатели StepLine предназначены для работы в составе исполнительного привода в механизмах перемещения, в качестве привода подач металлообрабатывающих, деревообрабатывающих, плазменных и лазерных станков с УЧПУ, в системах автоматического управления, упаковочных и маркировочных машинах, измерительных приборах, 3D принтерах, медицинских приборах и в других механизмах.

Для управления шаговыми двигателями используются электронные устройства, называемые драйверами шагового привода, являющиеся связующим узлом между шаговым двигателем, питающей сетью и устройством управления верхнего уровня. Драйверы формируют напряжение питания обмоток шагового двигателя, определяют характер его движения и перемещения в заданную точку в зависимости от управляющих импульсных сигналов.



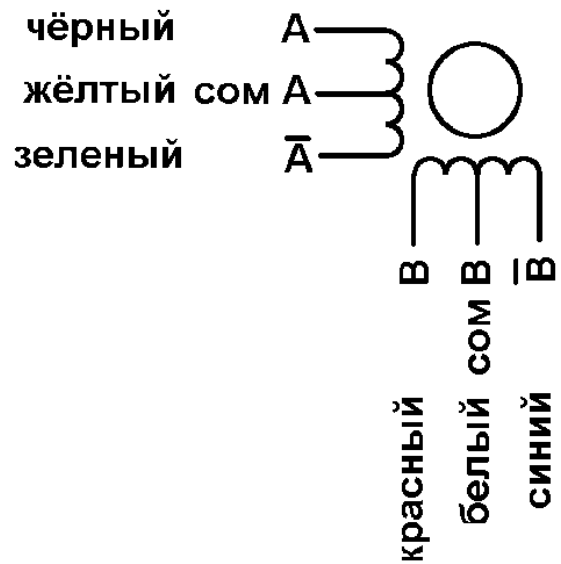
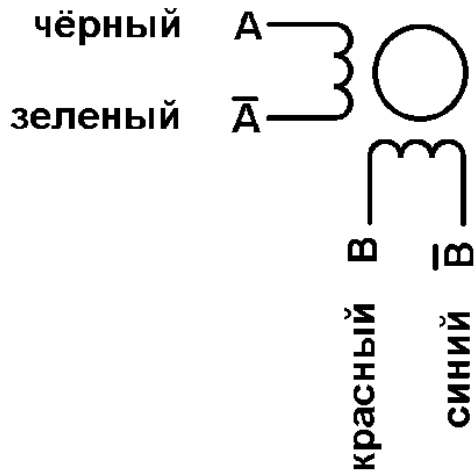
2. МАРКИРОВКА ШАГОВЫХ ДВИГАТЕЛЕЙ STEPLINE

SL	XX	ST ST H	XXX	-	XXX	X	M*	X
	Габарит двигателя 39-NEMA16; 42-NEMA17; 57-NEMA23; 86-NEMA34; 110-NEMA42		Длина корпуса двигателя, мм		Фазный ток, в сотых долях ампера	Количество выводов обмоток	M - полный шаг двигателя 0.9°, * отсутствие буквы - полный шаг 1.8°	Количество валов: A - один; B - два

3. ТЕХНИЧЕСКИЕ ХАРАКТЕРИСТИКИ ШАГОВЫХ ДВИГАТЕЛЕЙ STEPLINE

Характеристика	Величина
Погрешность величины углового шага	±5%
Допустимые отклонения сопротивления	±10%
Допустимые отклонения индуктивности	±20%
Температура корпуса	80°C Max
Рабочая температура окружающей среды	-20°C ~ +50°C
Сопротивление изоляции	100MΩMin при 500VDC
Электрическая прочность	500VAC в течении 1 мин
Радиальные биения вала, мм	0.02Max.(нагрузка силой 450Г)
Осевые биения вала, мм	0.08Max. (нагрузка силой 450Г)

5. СХЕМЫ ПОДКЛЮЧЕНИЯ ОБМОТОК ДВИГАТЕЛЕЙ



6. ГАБАРИТНЫЕ И ПРИСОЕДИНИТЕЛЬНЫЕ РАЗМЕРЫ

Длину L корпуса двигателя см. таблицу выше.

<p>Габарит 39 (NEMA 16)</p>	
<p>Габарит 42 (NEMA 17)</p>	

<p>Габарит 57 (NEMA 23) *диаметр вала двигателей SL57STH112 - $\varnothing 8^{+0}_{-0.012}$ У остальных двигателей габарита 57 диаметр вала - $\varnothing 6.35^{+0}_{-0.012}$</p>	
<p>Габарит 86 (NEMA 34)</p>	
<p>Габарит 110 (NEMA 42)</p>	

7. УСЛОВИЯ ЭКСПЛУАТАЦИИ

Шаговые двигатели предназначены для эксплуатации в длительном режиме работы (S1).

Окружающая среда - в помещении, защищенном от прямого солнечного света, без пыли, агрессивных газов, горючих газов, масляного тумана, паров, брызг и пр. Предельное значение относительной влажности - 95%, без конденсата и обледенения. Температура окружающего воздуха - от -20°C до $+50^{\circ}\text{C}$. Обеспечивается функционирование без снижения эксплуатационных характеристик при работе на высоте до 1000м над уровнем моря. Вращение выходных валов - в любую сторону. Степень защиты корпуса - IP43.