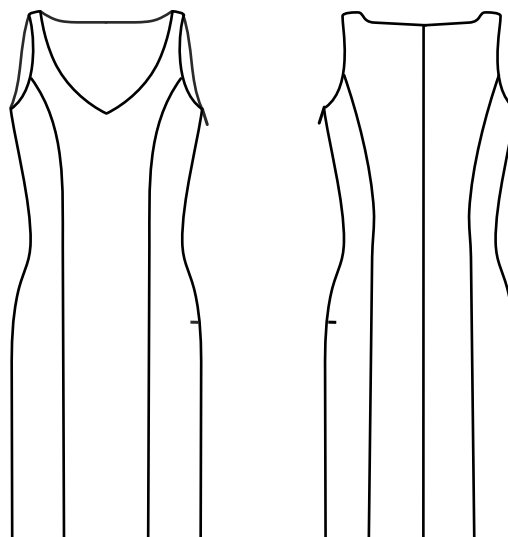


3STROCHKI.RU

выкройки модной одежды онлайн

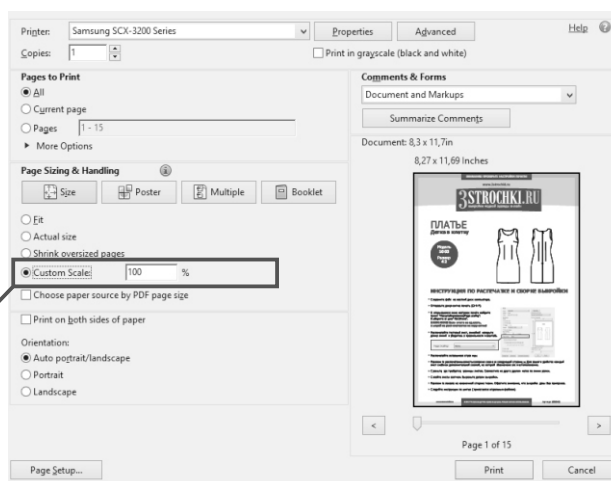
ПЛАТЬЕ Мадемуазель

Модель
1001
Размер
52

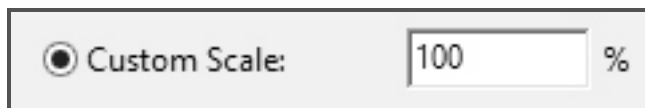


ИНСТРУКЦИЯ ПО РАСПЕЧАТКЕ И СБОРКЕ ВЫКРОЙКИ

- Сохраните файл на жесткий диск компьютера. Отправьте документ на печать (Ctrl+P).
- В открывшемся окне настроек печати найдите пункт "Настройка размера и обработка страниц/ Page sizing and Handling".
- Выберите опцию "Реальный размер/Actual size" или "Пользовательский масштаб/Custom scale" со значением 100% .
ВНИМАНИЕ! Эта настройка необходима для корректной распечатки выкройки.

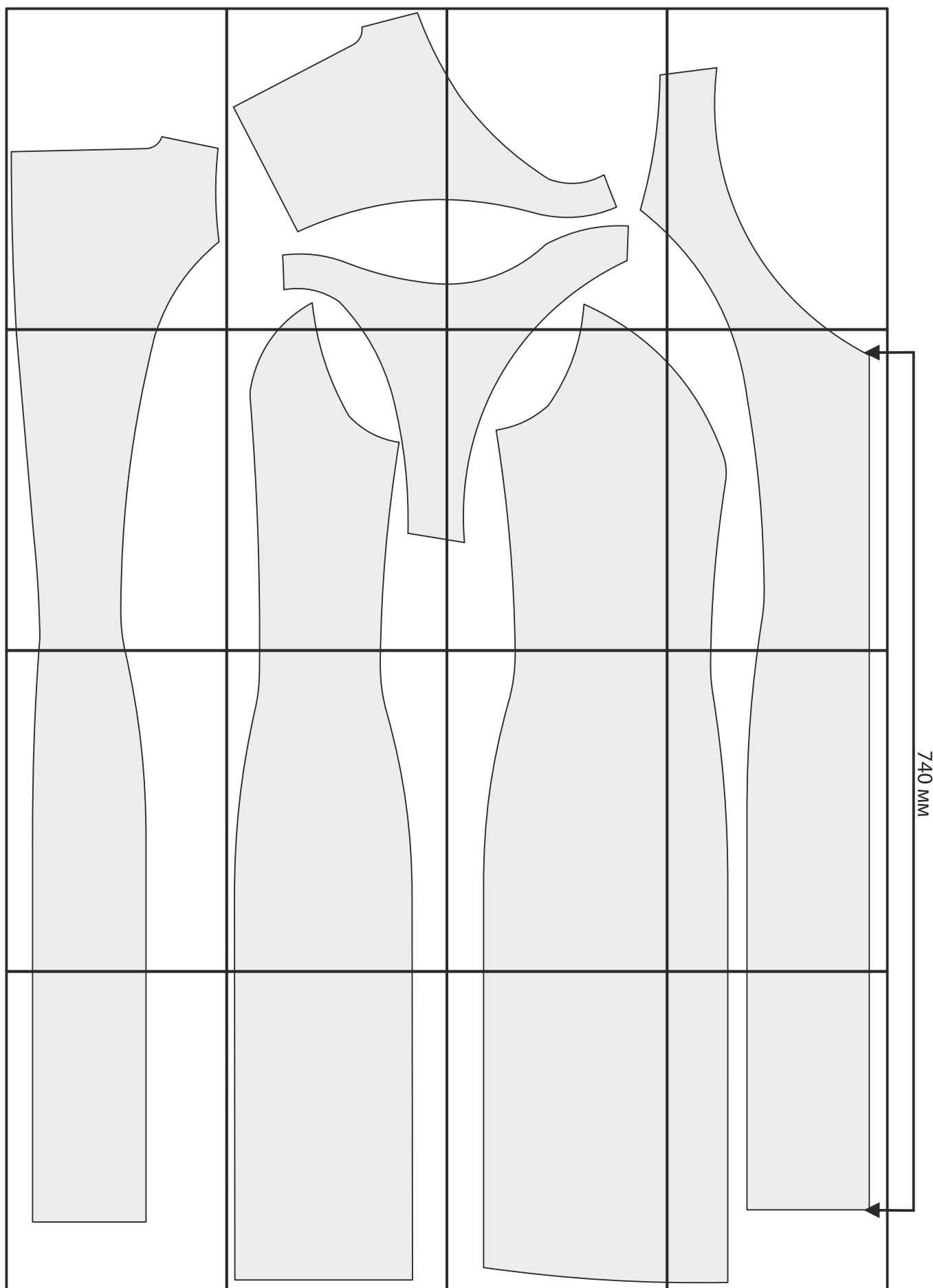


- Распечатайте тестовый лист, линейкой измерьте длину линий и убедитесь в правильности масштаба.



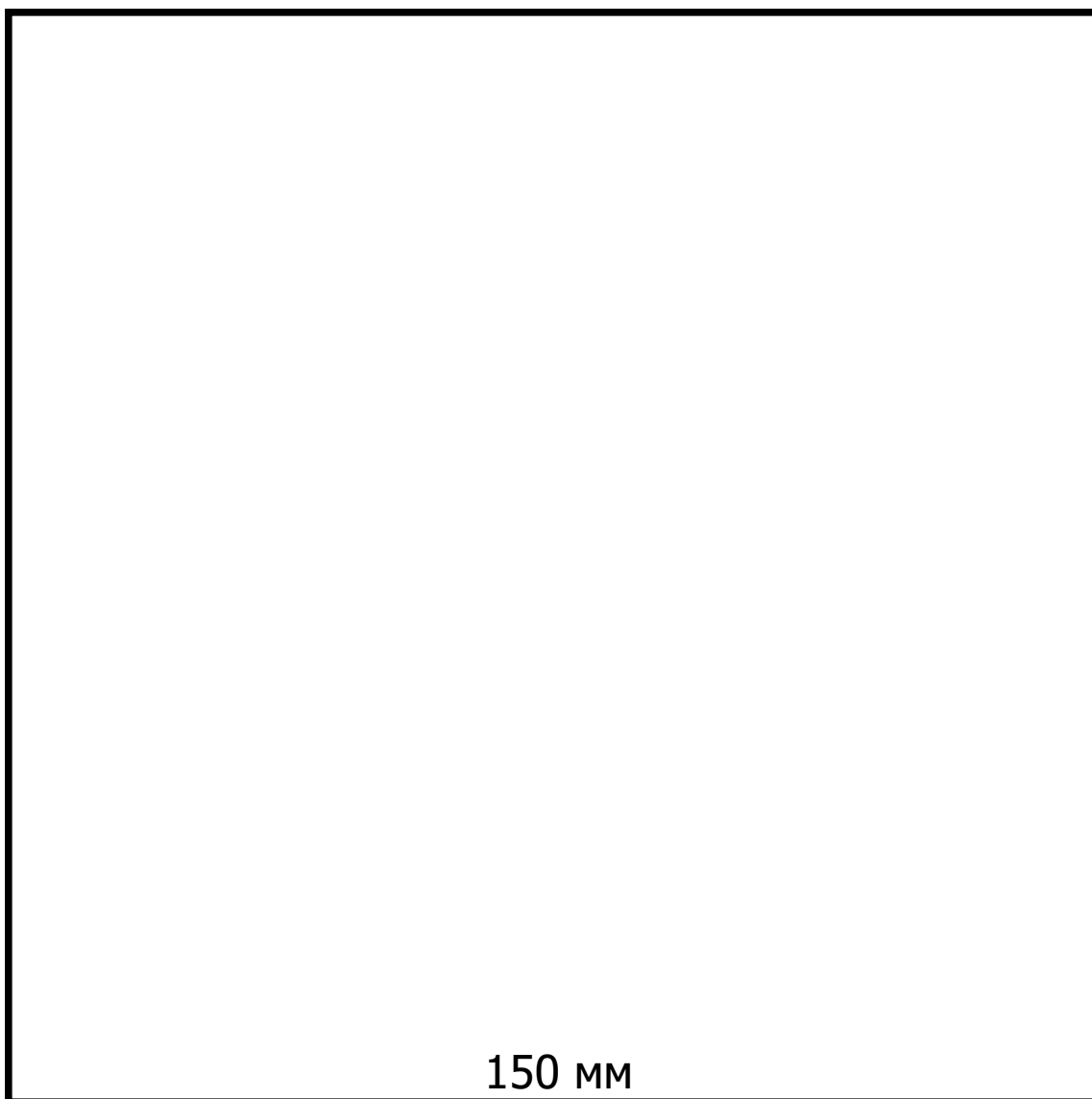
- Распечатайте оставшиеся страницы.
- Разложите распечатанные листы согласно схеме со следующей страницы. Для вашего удобства каждый лист снабжен дополнительной схемой, на которой обозначено его местоположение.
- Срежьте, где требуется, границы листов. Совместите их друг с другом четко по линии рамки.
- Склейте листы скотчем. Вырежьте детали выкройки.
- Разложите лекала на изнаночной стороне ткани. **ВНИМАНИЕ! Выкройки даны без припусков.**
- Следуйте инструкции по шитью (прилагается отдельным файлом).

СХЕМА СОСТЫКОВКИ ЛИСТОВ

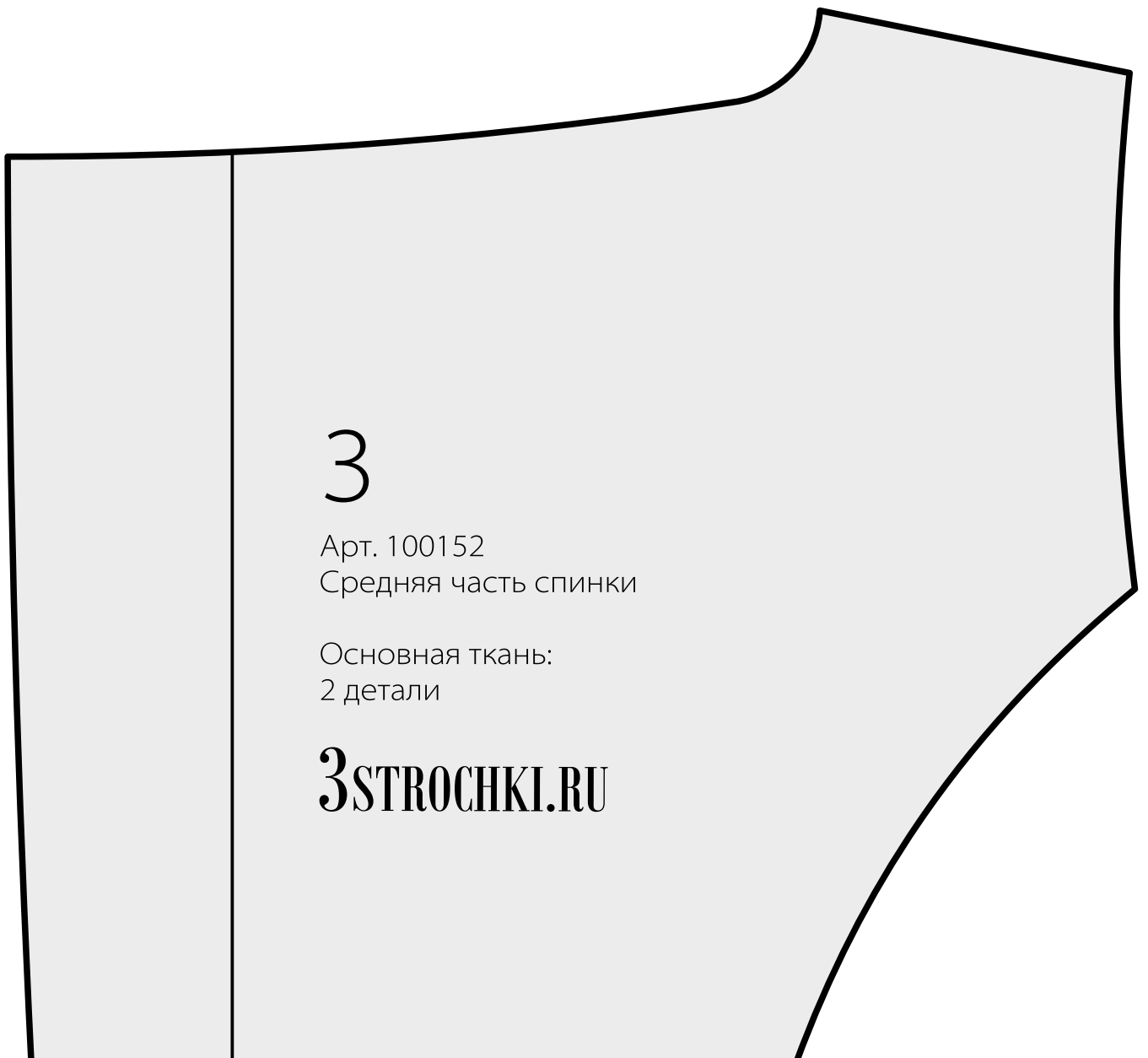
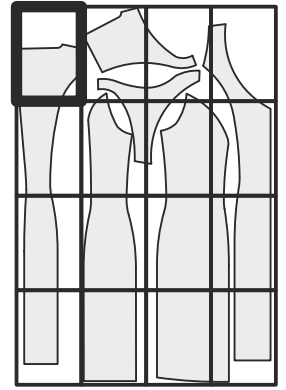


ТЕСТОВАЯ СТРАНИЦА

150 мм



150 мм

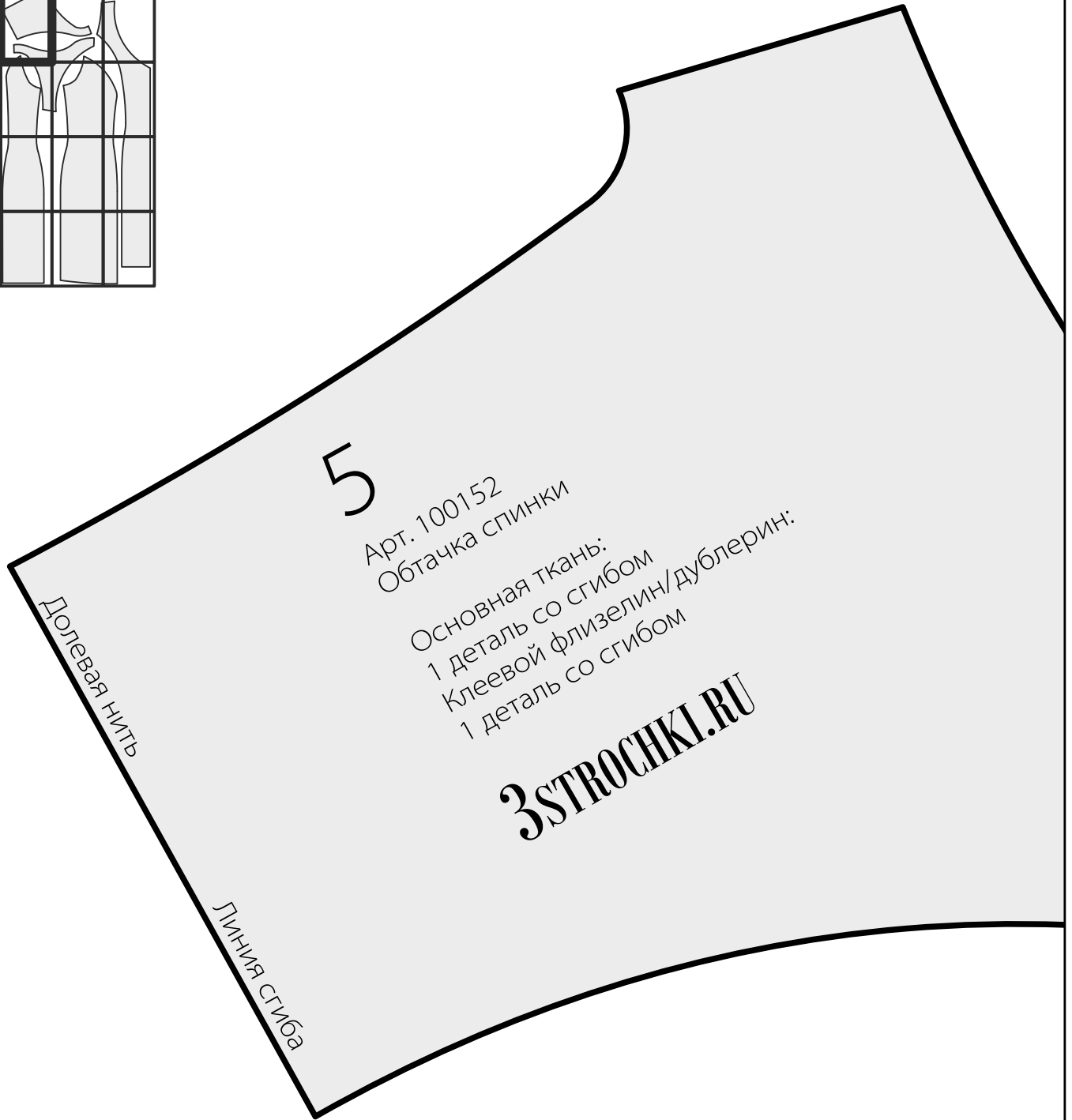
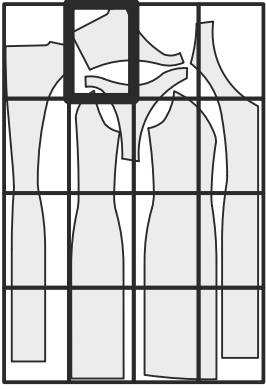


3

Арт. 100152
Средняя часть спинки

Основная ткань:
2 детали

3STROCHKI.RU



5

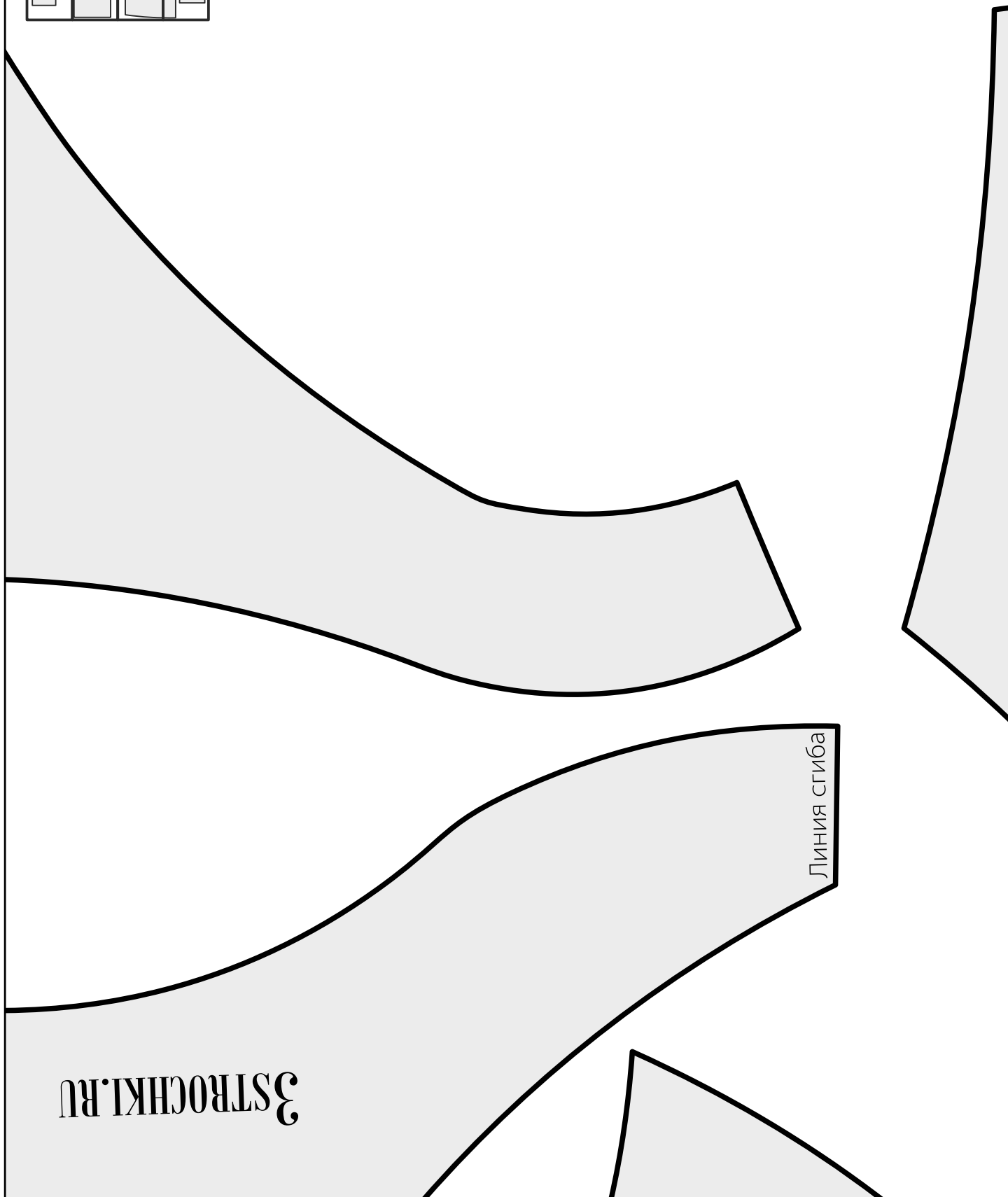
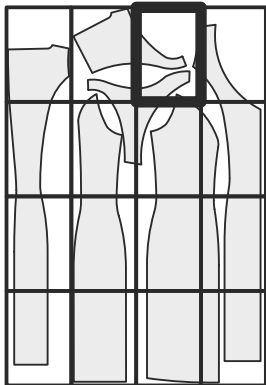
Арт. 100152
Обтачка спинки

Основная ткань:
1 деталь со сгибом
Клеевой флизелин/дублерин:
1 деталь со сгибом

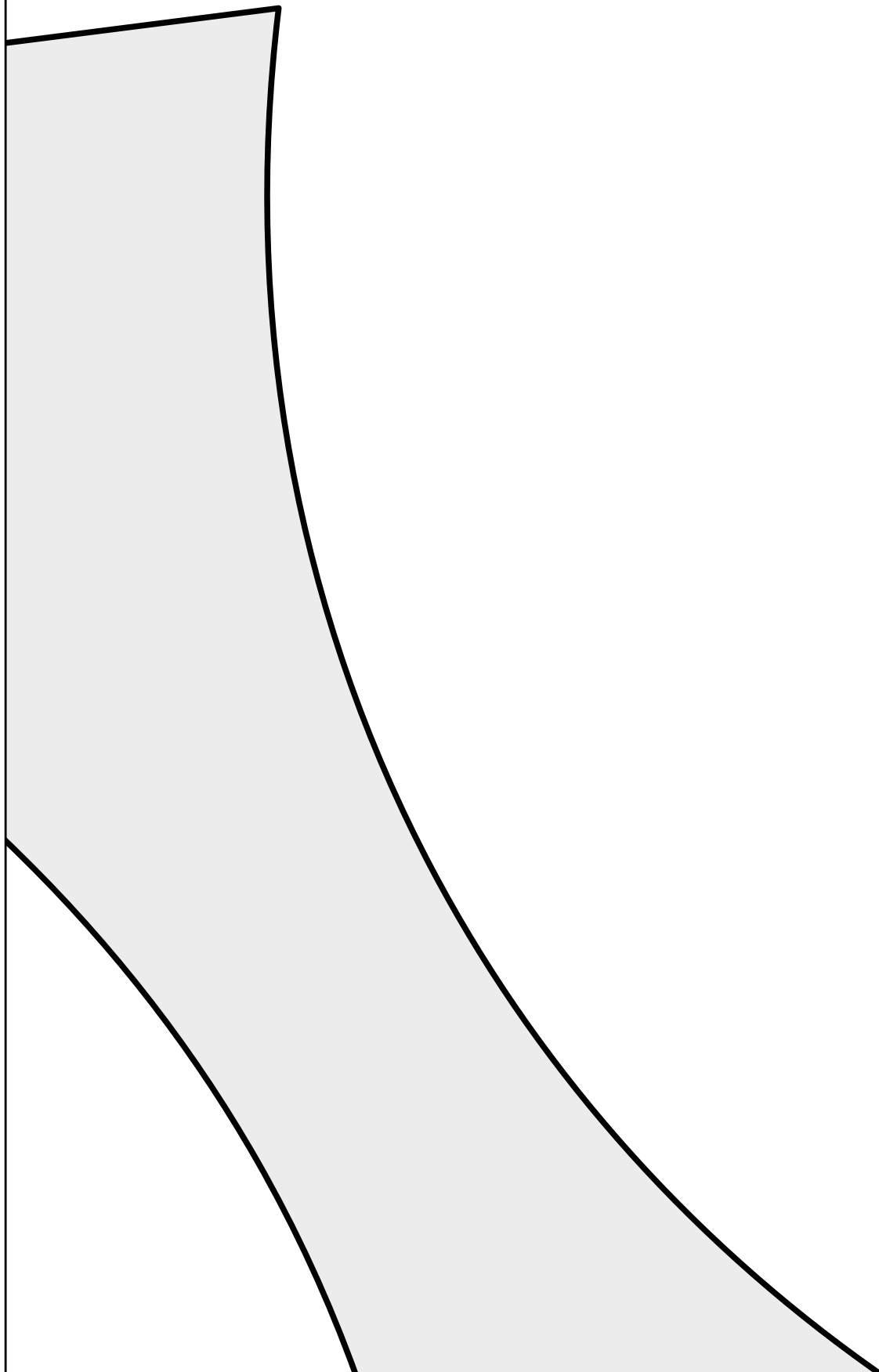
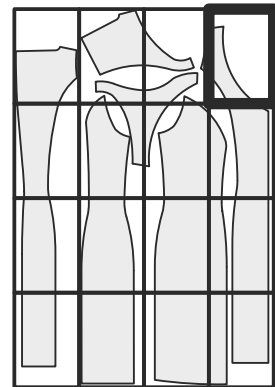
3STROCHKI.RU

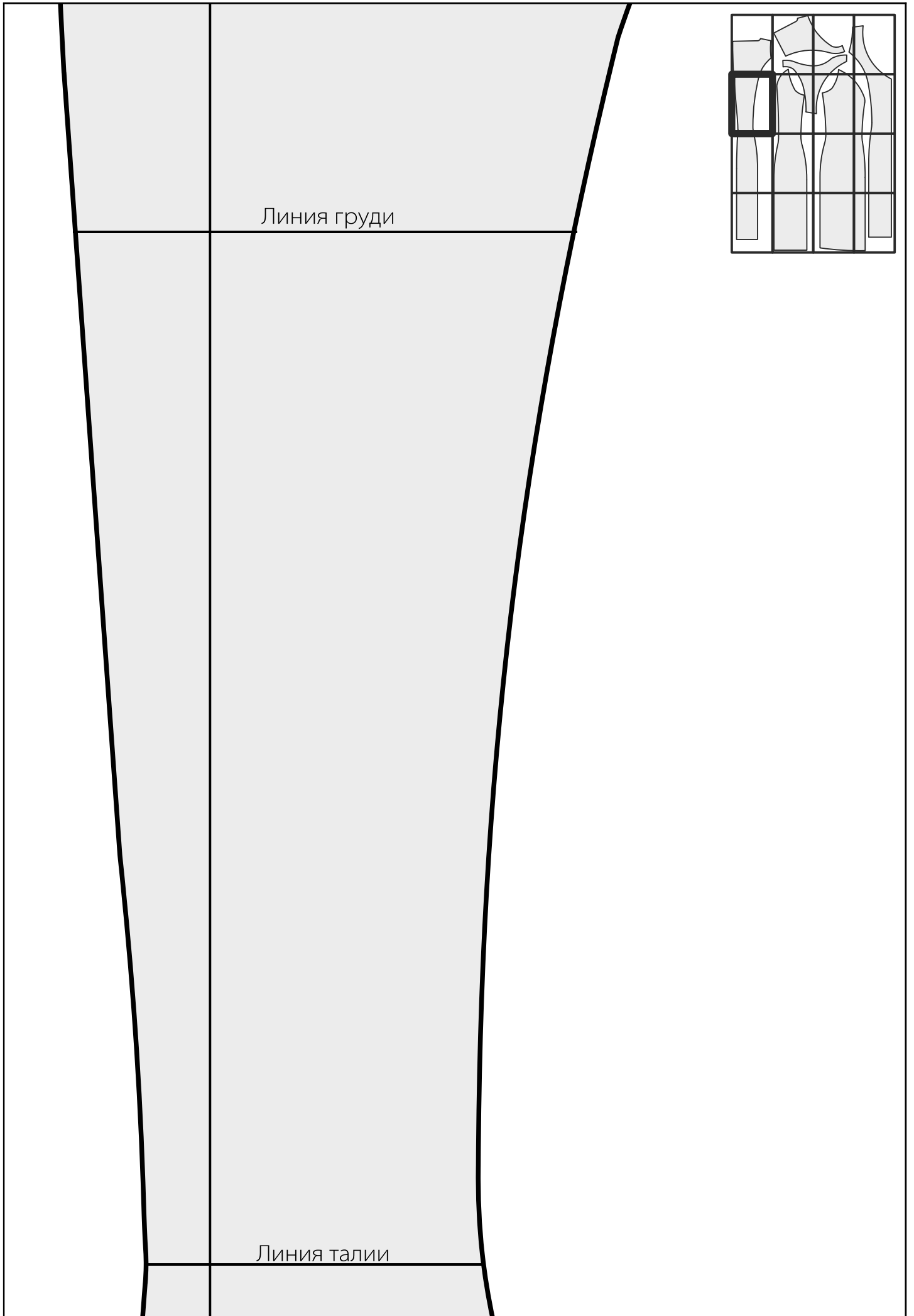
Долевая нить

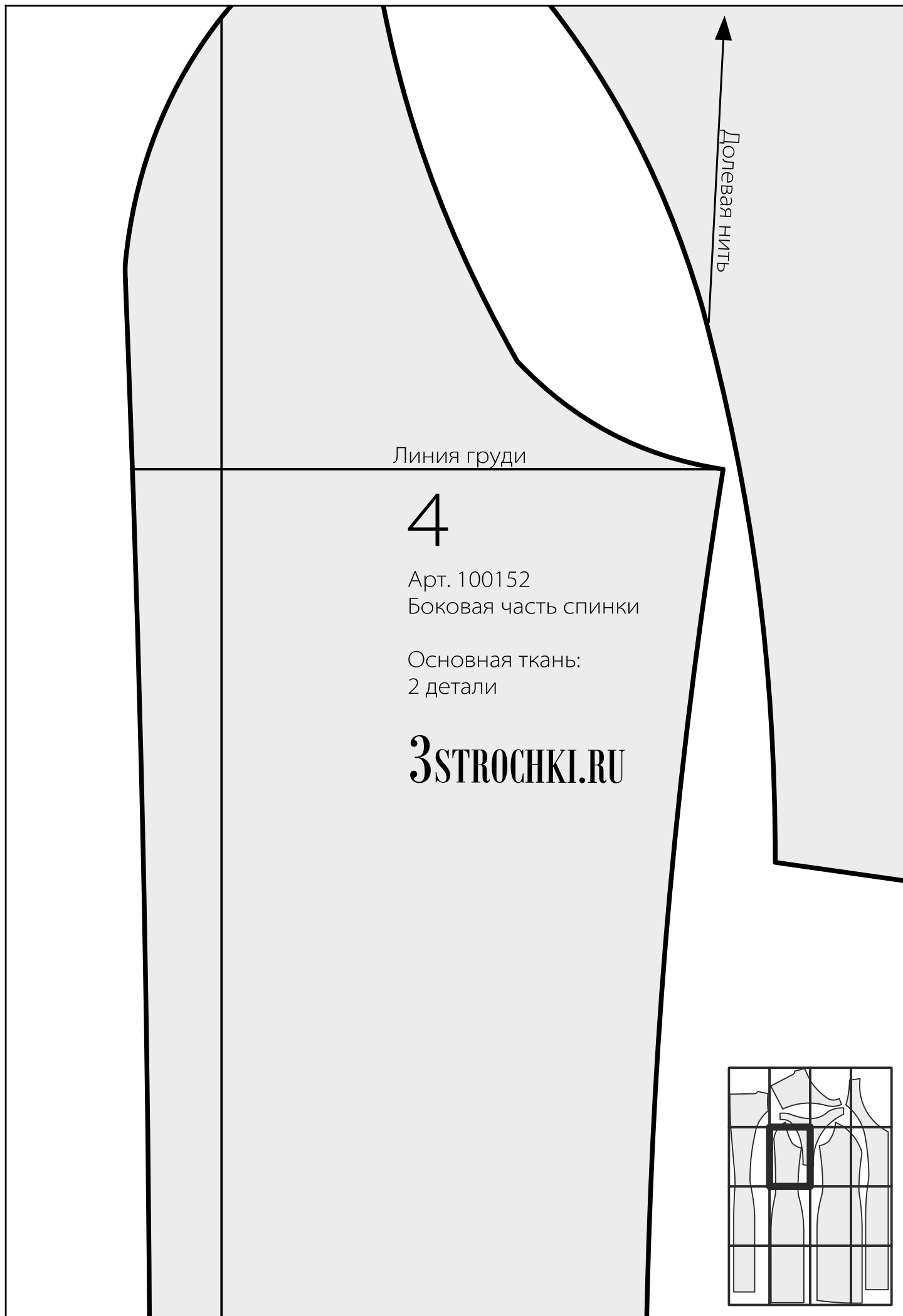
Линия сгиба



3STROCHKI.RU







Линия груди

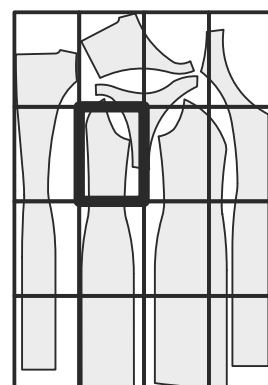
4

Арт. 100152
Боковая часть спинки

Основная ткань:
2 детали

3STROCHKI.RU

Долговая нить



Основная ткань:
Обтачка переда
Арт. 100152
6
1 деталь со сгибом
Клеевой флизелин:
1 деталь со сгибом

6

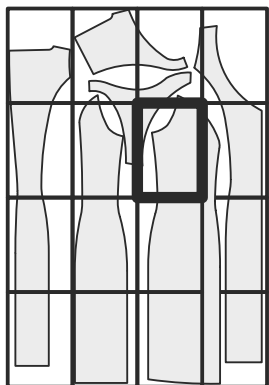
Линия груди

2

Арт. 100152
Боковая часть переда

Основная ткань:
2 детали

3STROCHKI.RU



Линия груди

1

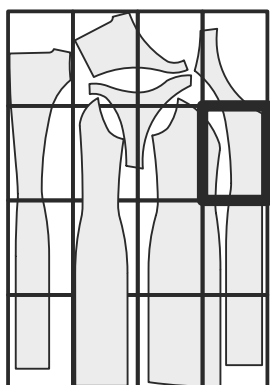
Арт. 100152
Средняя часть переда

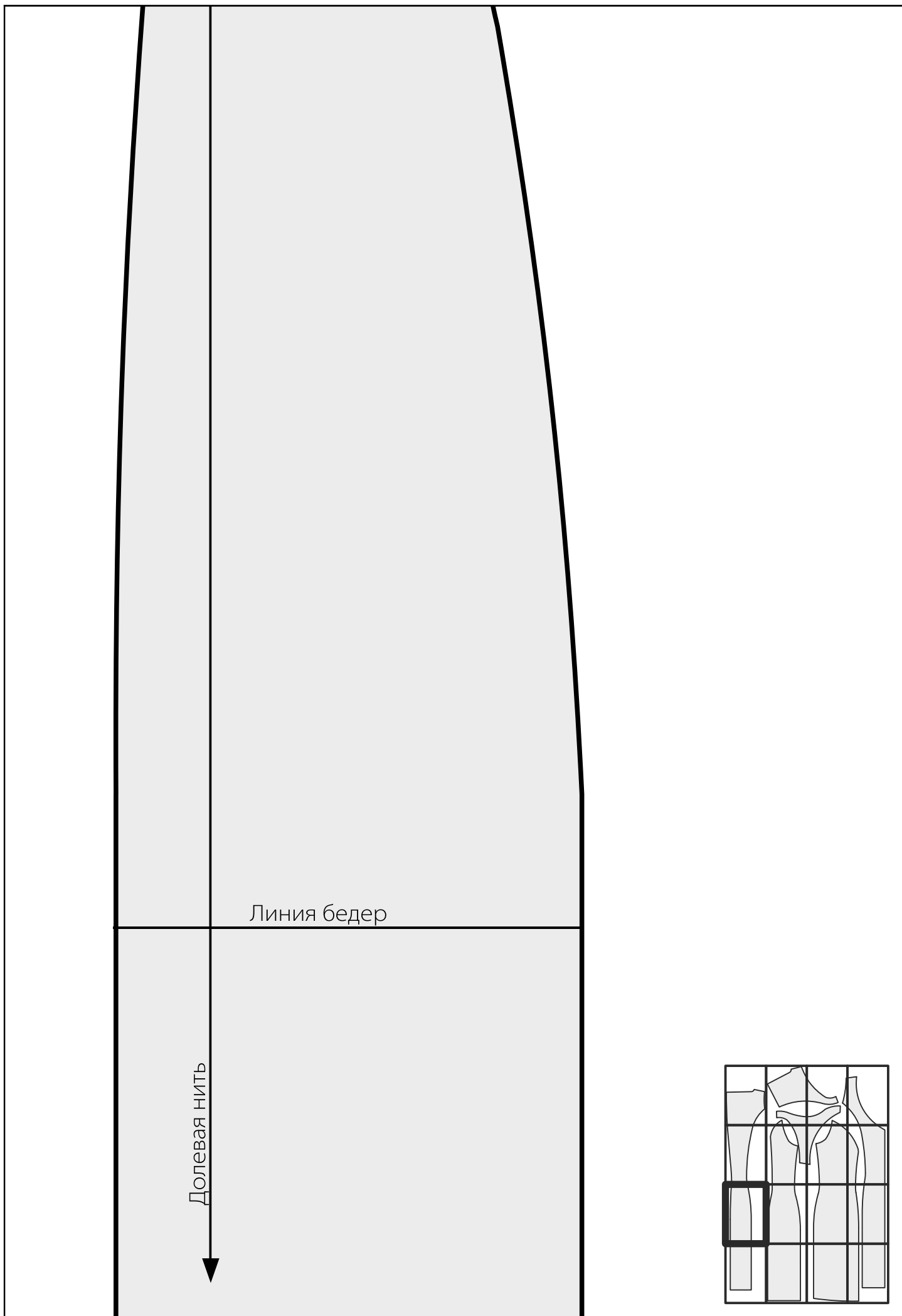
Основная ткань:
1 деталь со сгибом

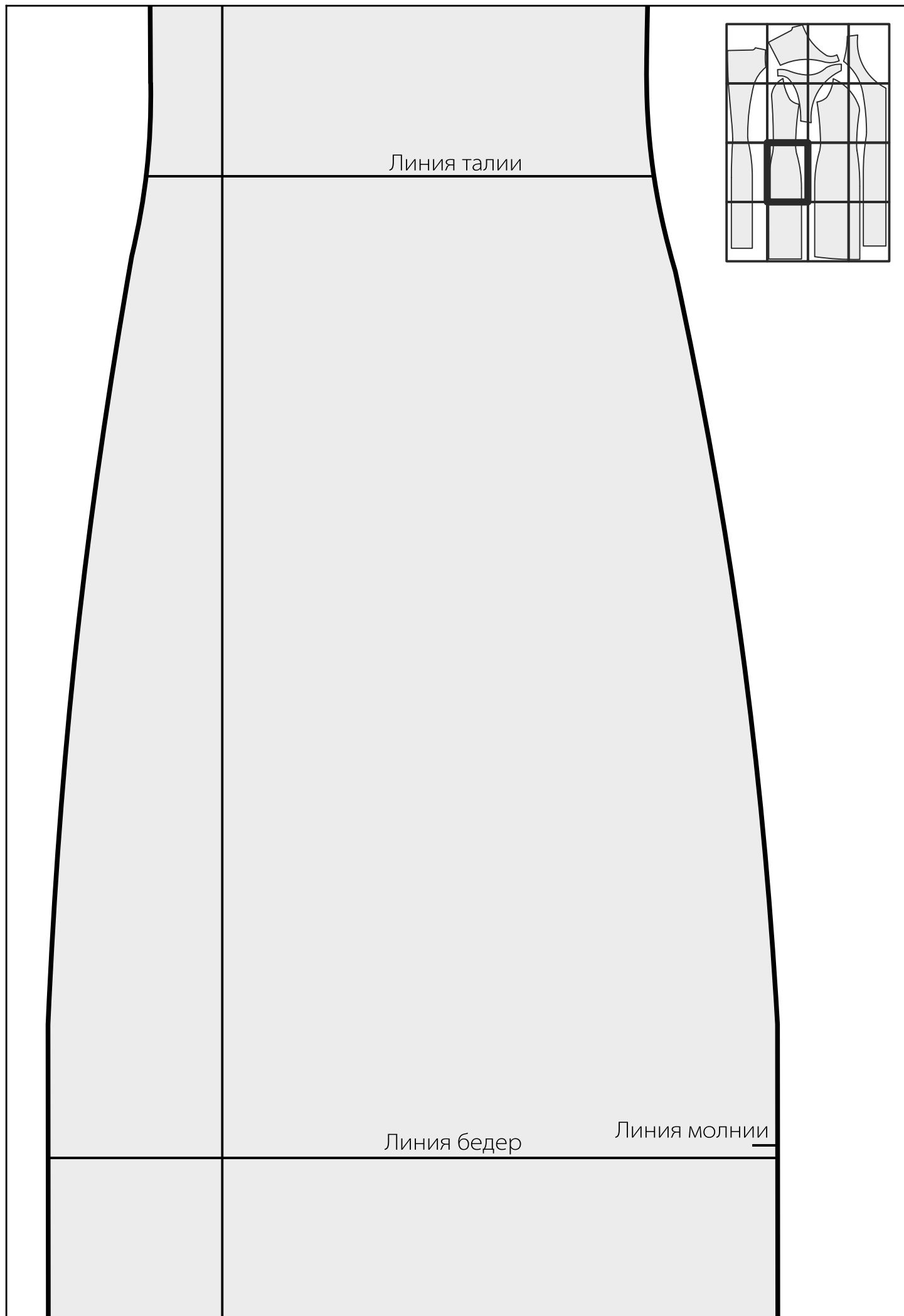
3STROCHKI.RU

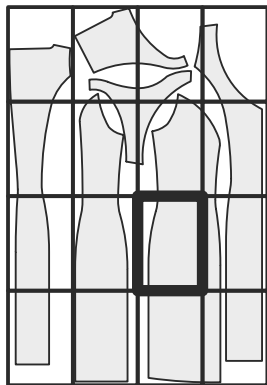
Линия сгиба

Линия талии





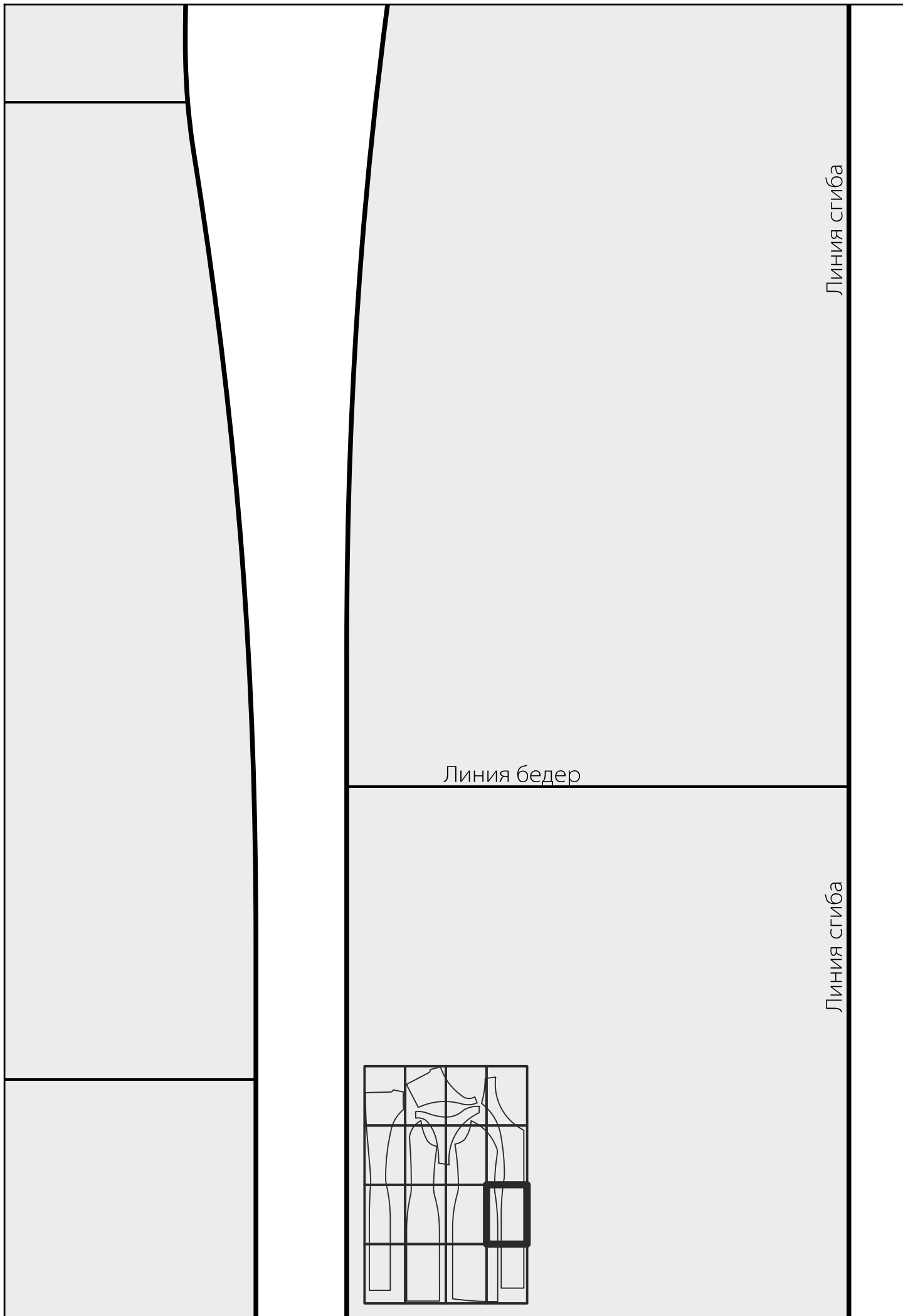


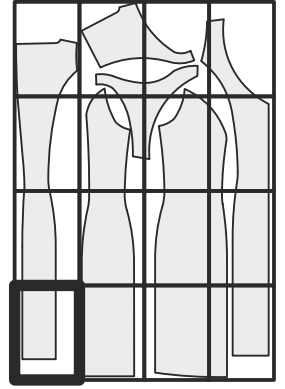


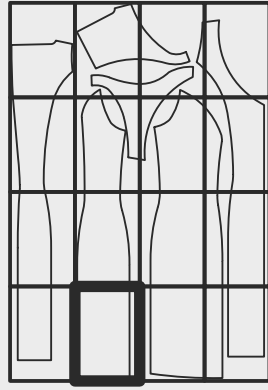
Линия талии

Линия молнии

Линия бедер

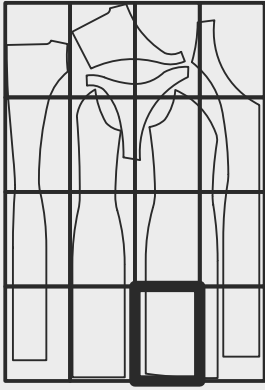






Долевая нить





Долевая нить



Долевая нить

