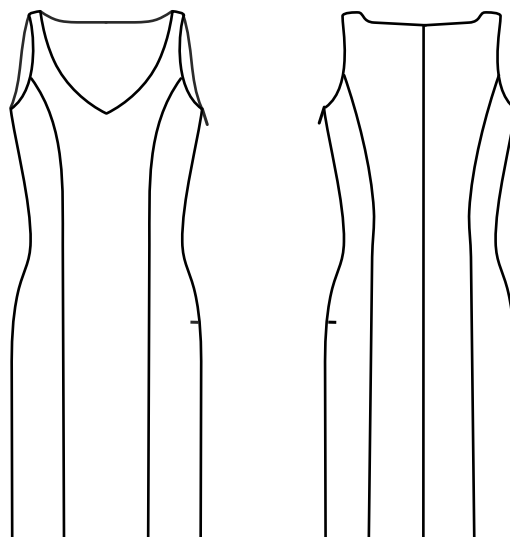


# 3STROCHKI.RU

выкройки модной одежды онлайн

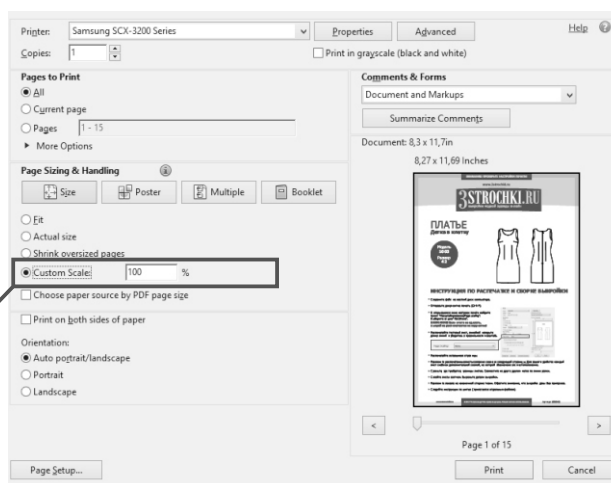
## ПЛАТЬЕ Мадемуазель

Модель  
**1001**  
Размер  
**50**

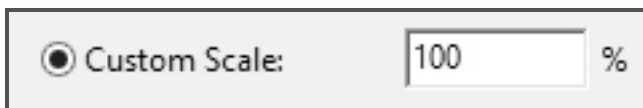


## ИНСТРУКЦИЯ ПО РАСПЕЧАТКЕ И СБОРКЕ ВЫКРОЙКИ

- Сохраните файл на жесткий диск компьютера. Отправьте документ на печать (Ctrl+P).
- В открывшемся окне настроек печати найдите пункт "Настройка размера и обработка страниц/ Page sizing and Handling".
- Выберите опцию "Реальный размер/Actual size" или "Пользовательский масштаб/Custom scale" со значением 100% .  
**ВНИМАНИЕ! Эта настройка необходима для корректной распечатки выкройки.**

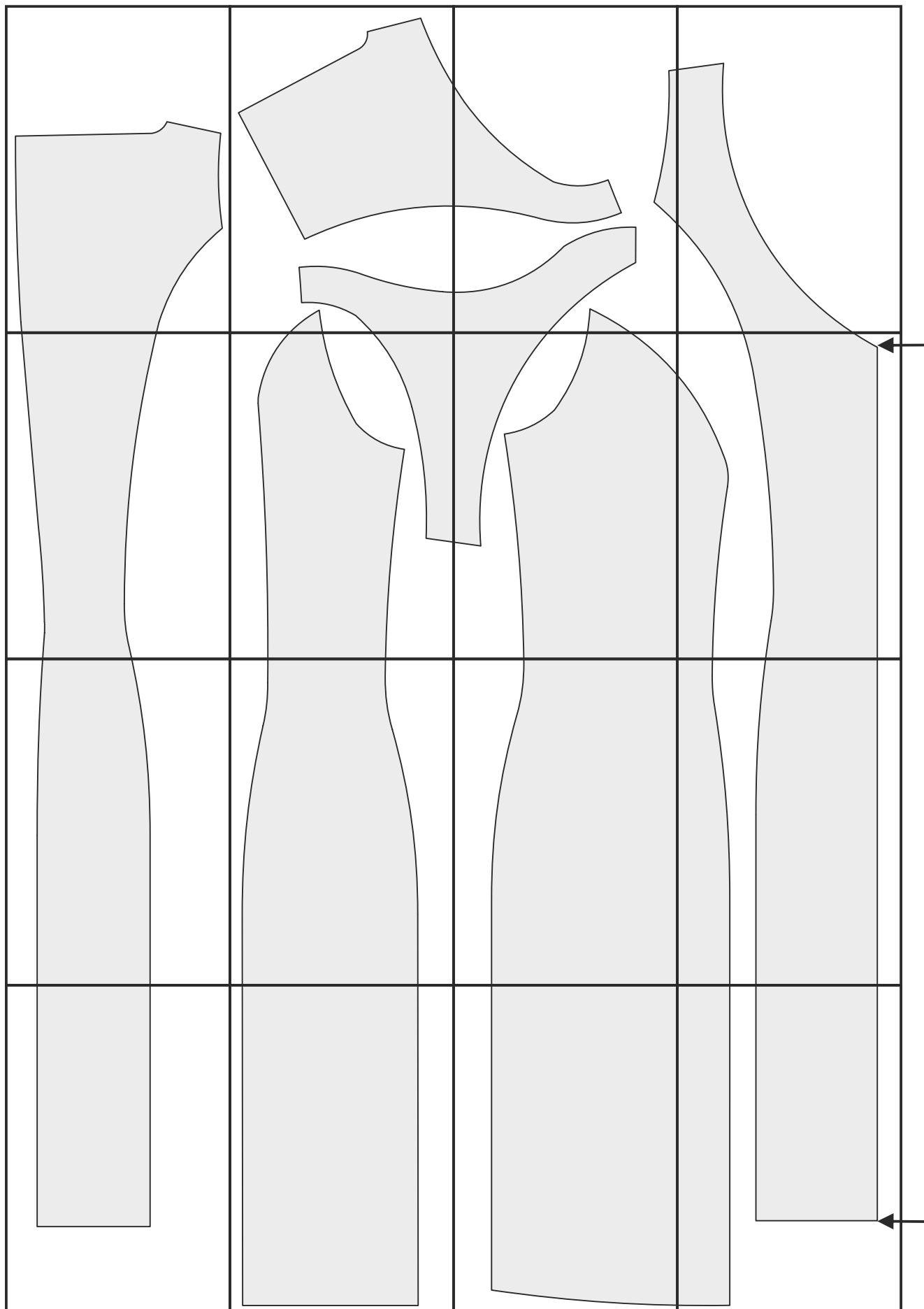


- Распечатайте тестовый лист, линейкой измерьте длину линий и убедитесь в правильности масштаба.



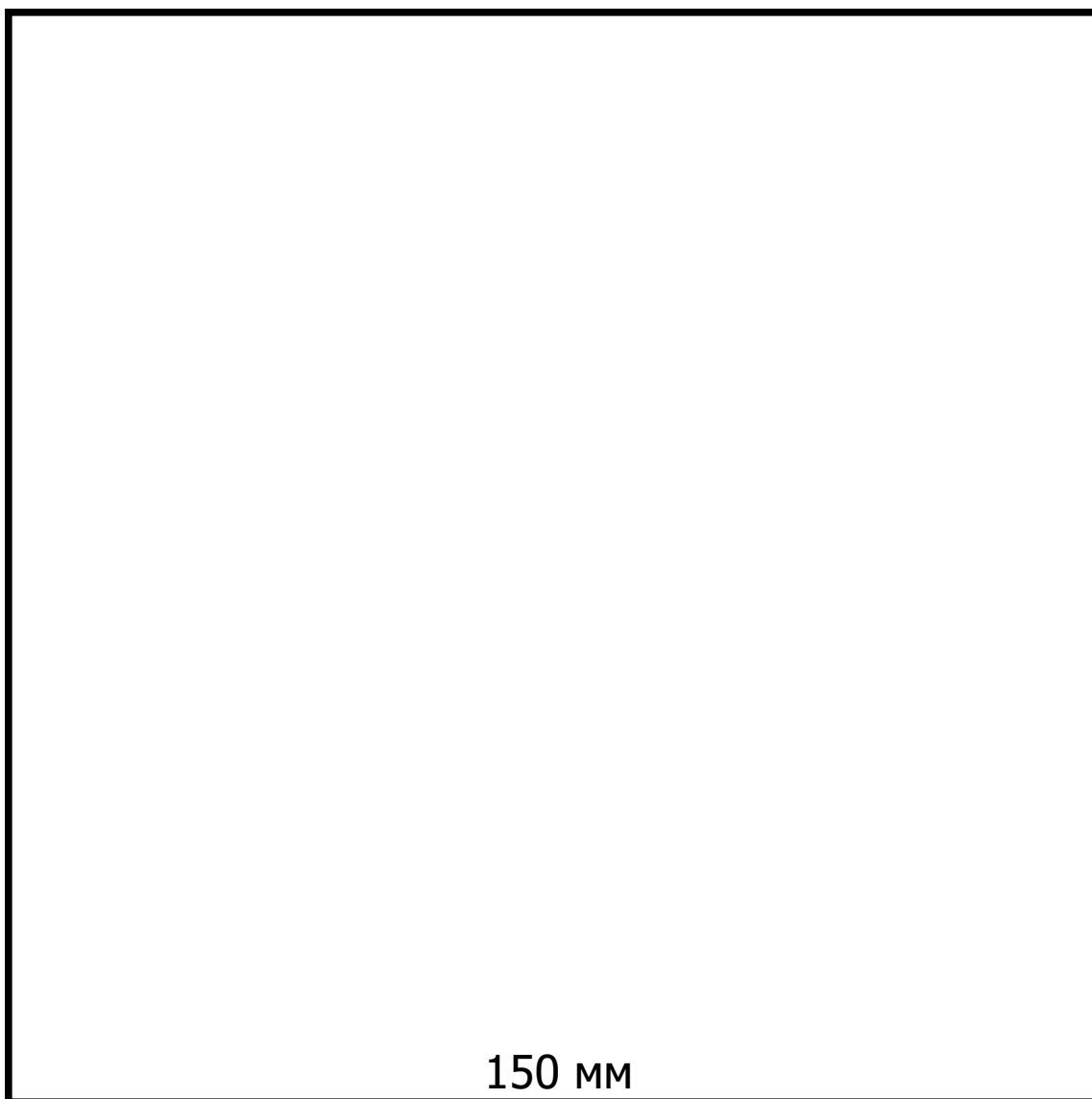
- Распечатайте оставшиеся страницы.
- Разложите распечатанные листы согласно схеме со следующей страницы. Для вашего удобства каждый лист снабжен дополнительной схемой, на которой обозначено его местоположение.
- Срежьте, где требуется, границы листов. Совместите их друг с другом четко по линии рамки.
- Склейте листы скотчем. Вырежьте детали выкройки.
- Разложите лекала на изнаночной стороне ткани. **ВНИМАНИЕ! Выкройки даны без припусков.**
- Следуйте инструкции по шитью (прилагается отдельным файлом).

### СХЕМА СОСТЫКОВКИ ЛИСТОВ

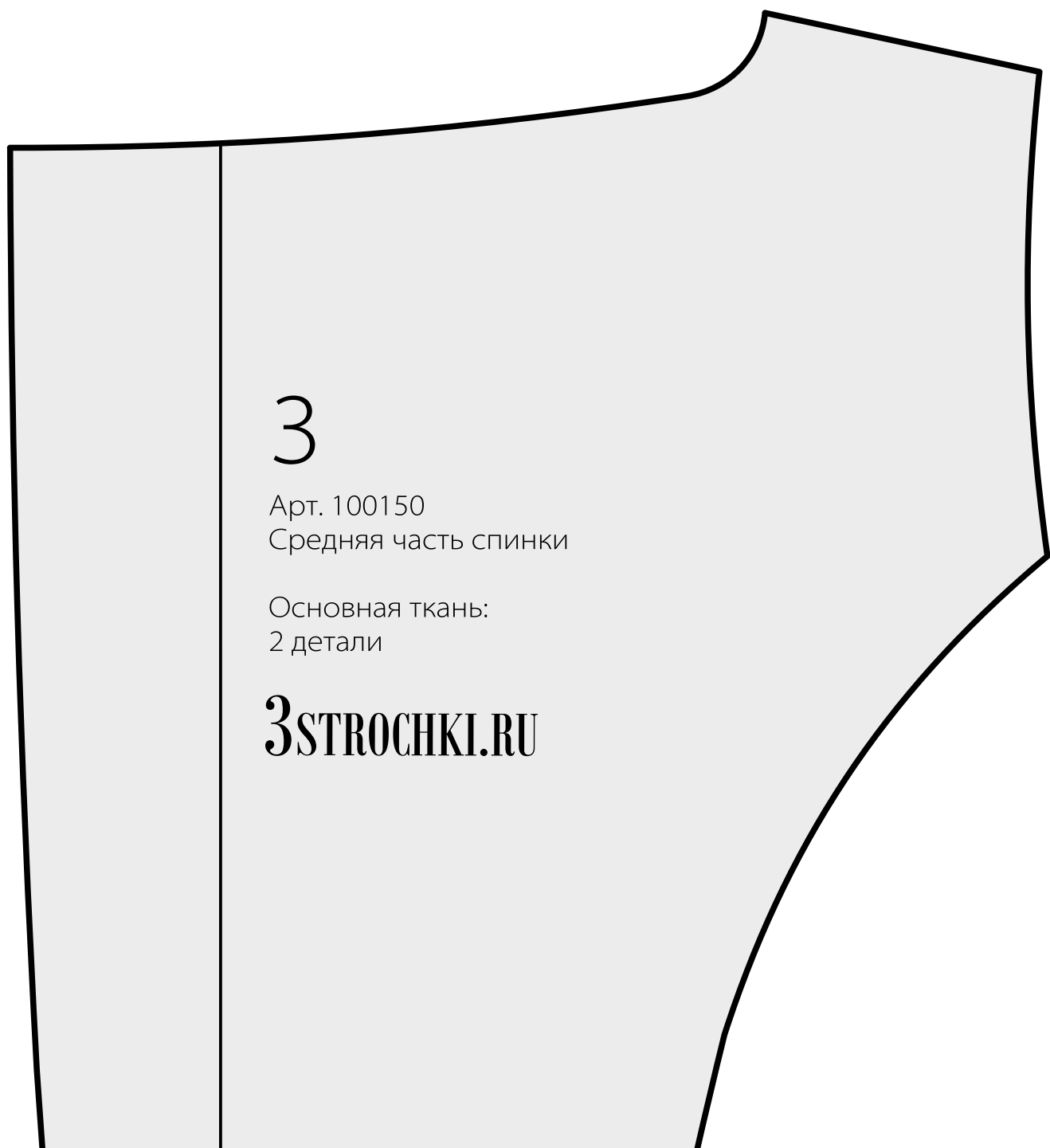
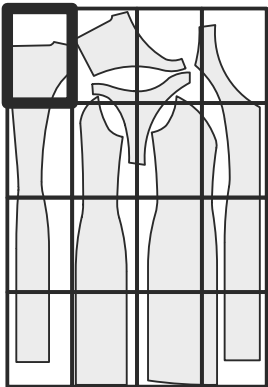


## ТЕСТОВАЯ СТРАНИЦА

150 мм



150 мм

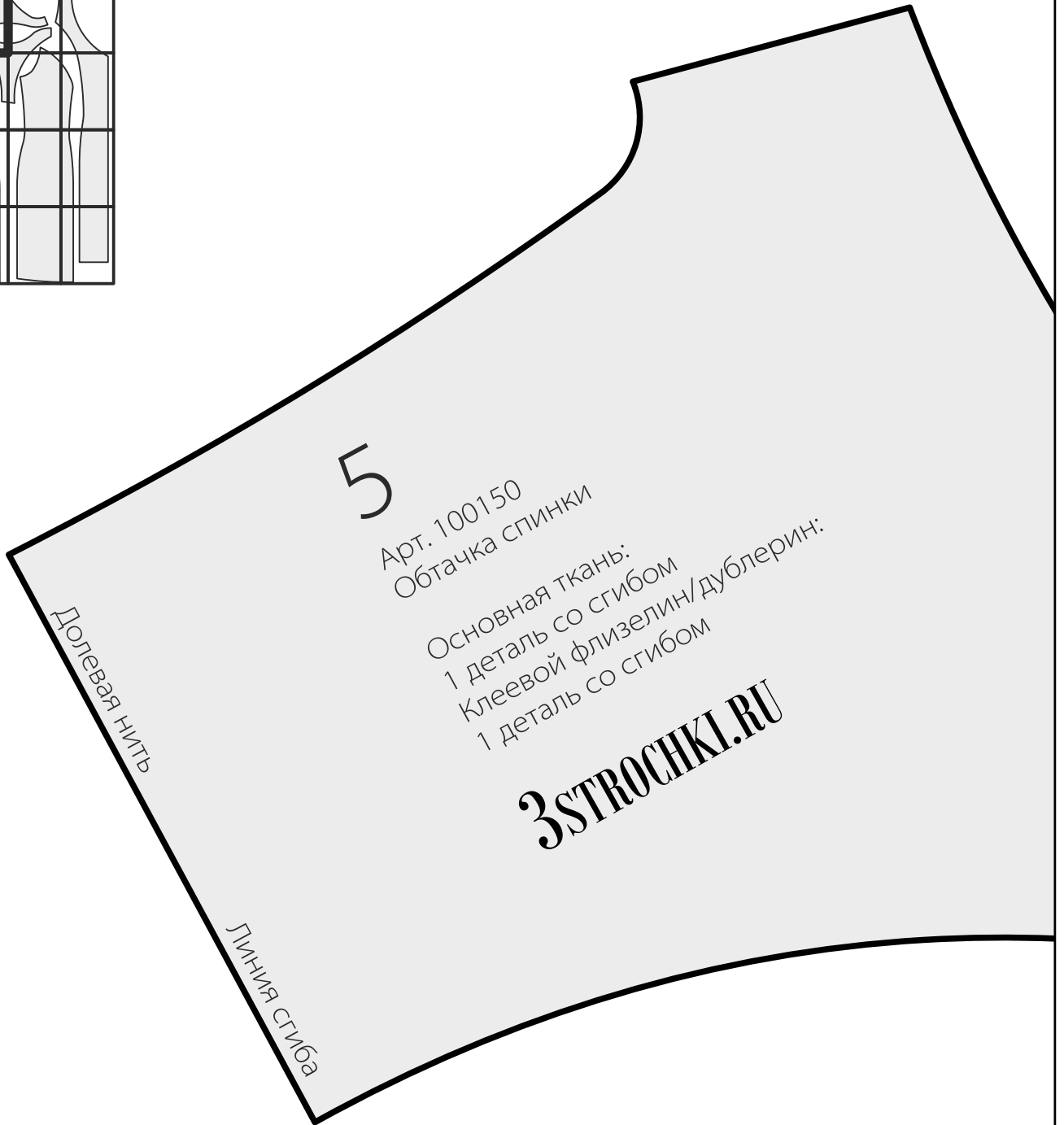
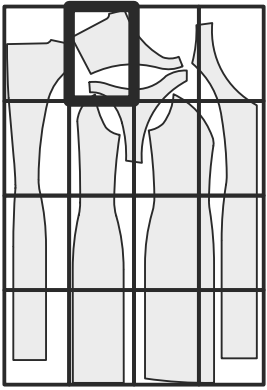


3

Арт. 100150  
Средняя часть спинки

Основная ткань:  
2 детали

**3STROCHKI.RU**



5

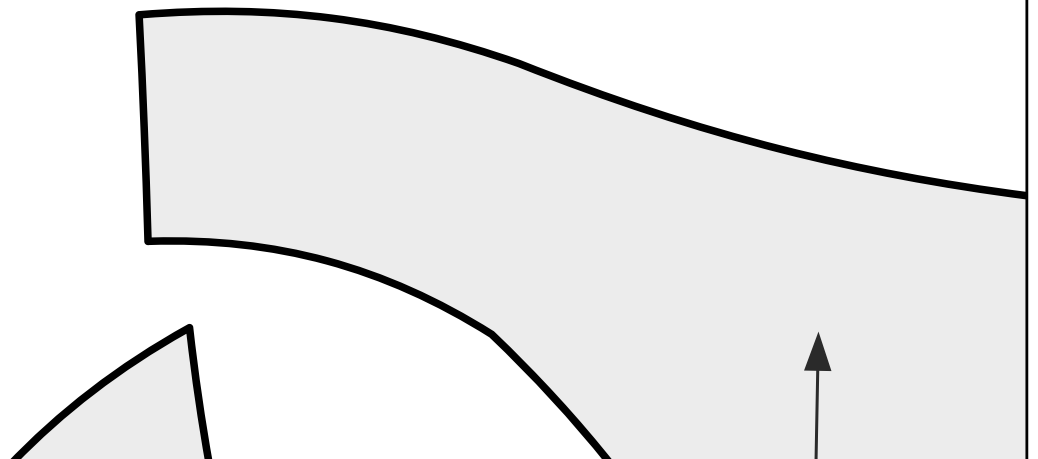
Арт. 100150  
Обтачка спинки

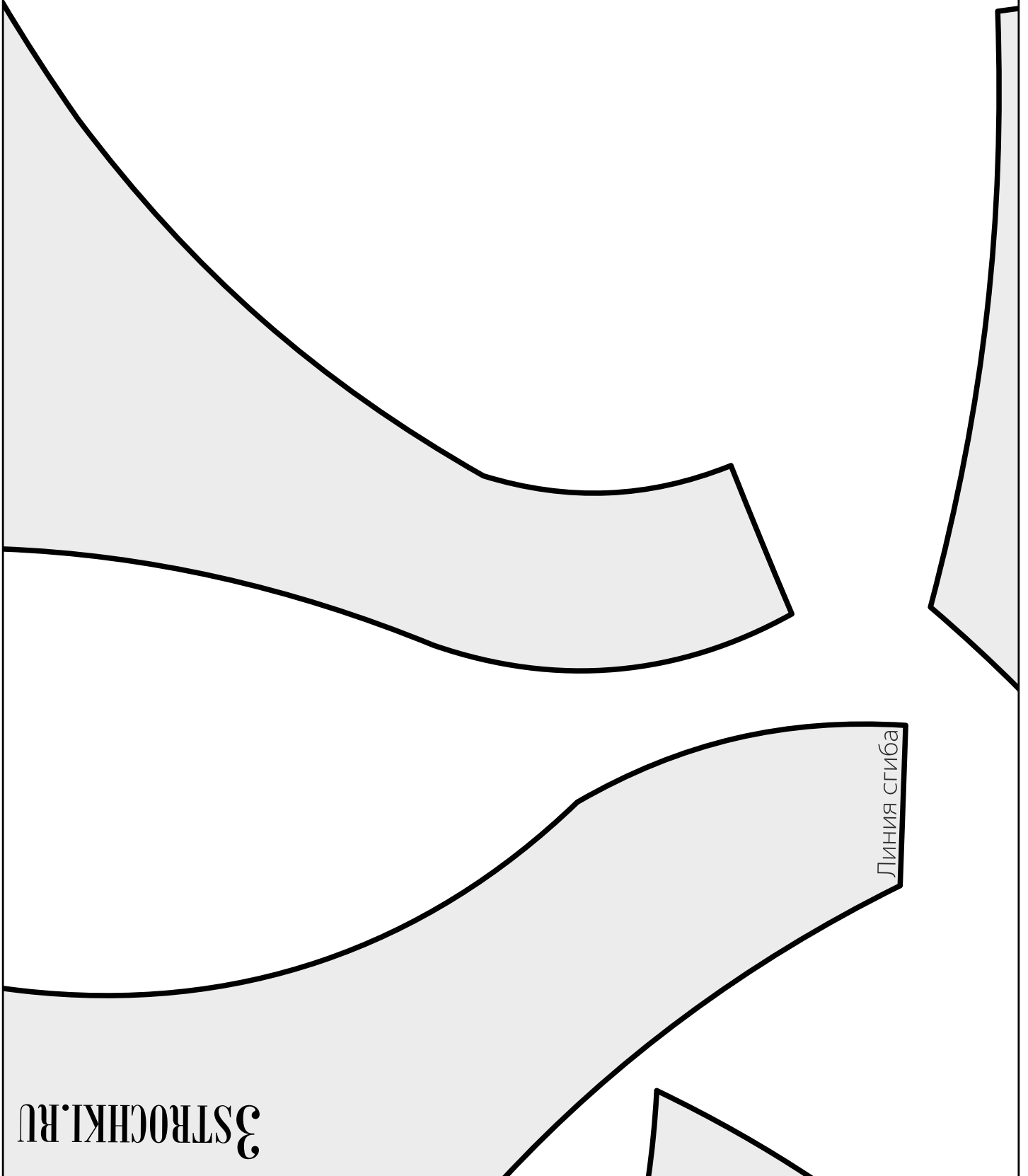
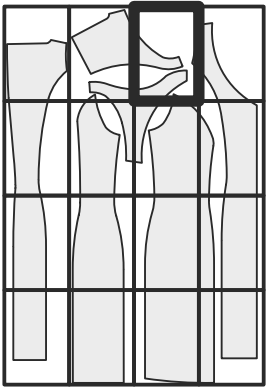
Основная ткань:  
1 деталь со сгибом  
Клеевой флизелин/дублирин:  
1 деталь со сгибом

**3STROCHKI.RU**

Долевая нить

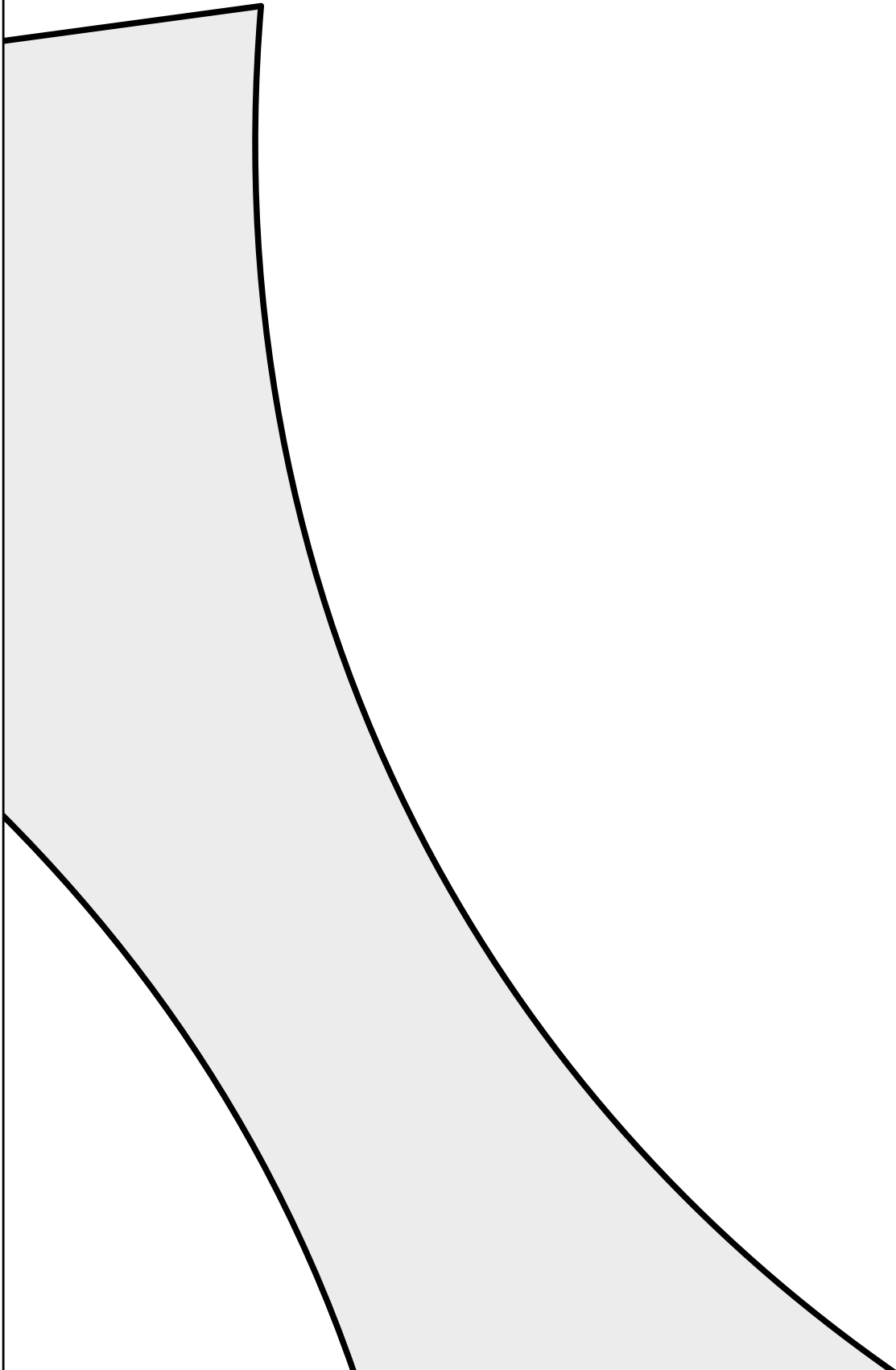
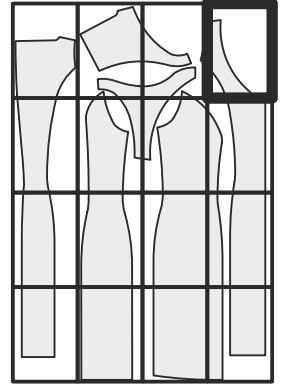
Линия сгиба

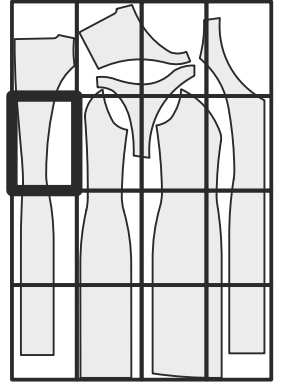
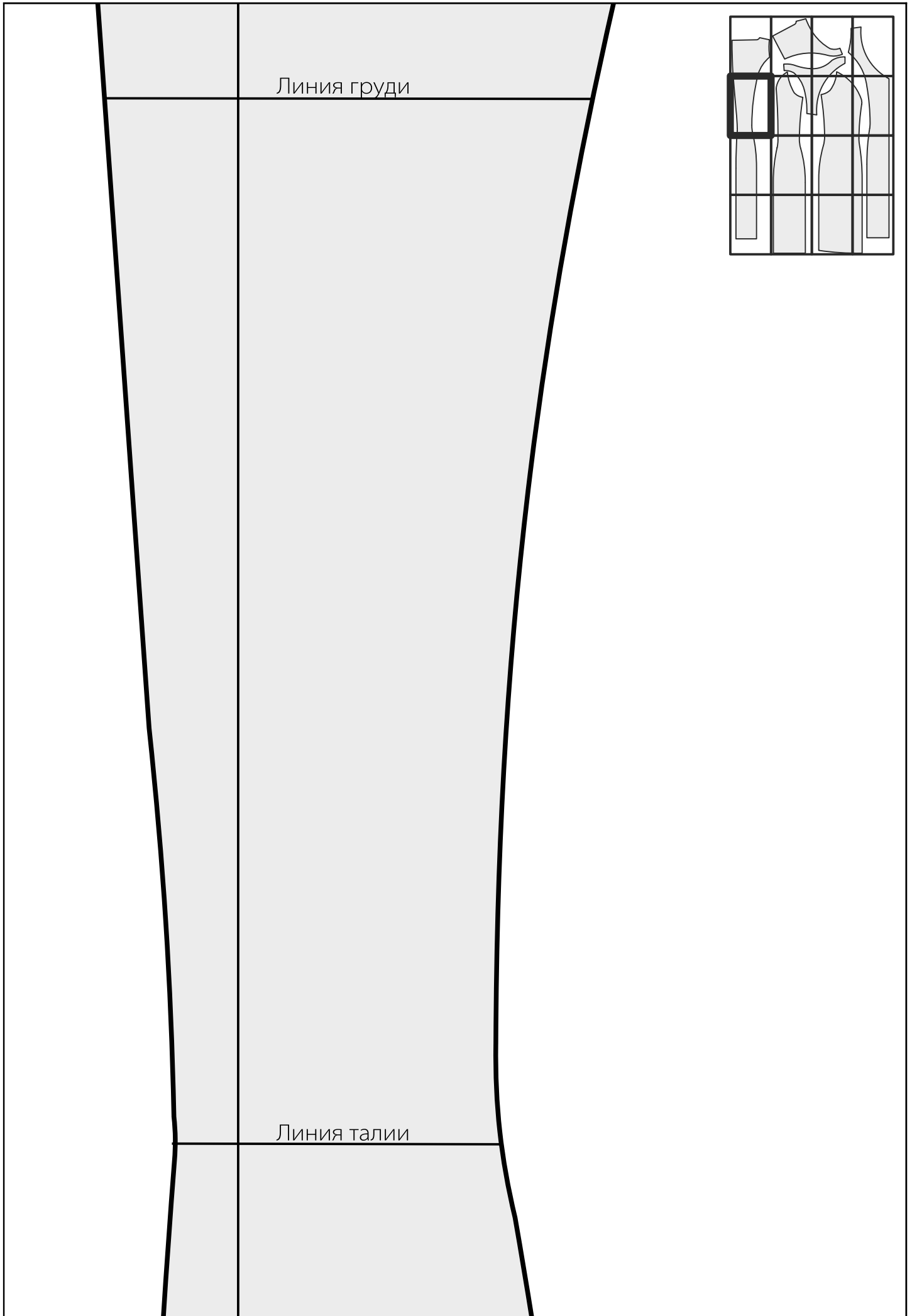




3СТРОЧКИ.RU

Линия сгиба





Линия груди

Линия талии



Долговая нить

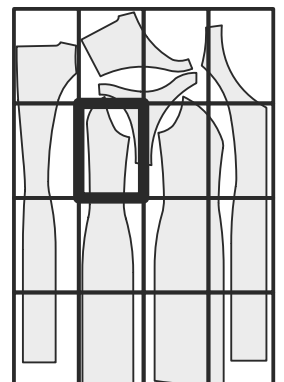
Линия груди

4

Арт. 100150  
Боковая часть спинки

Основная ткань:  
2 детали

**3STROCHKI.RU**



Основная ткань:  
1 деталь со сгибом  
Клеевой флизелин:  
1 деталь со сгибом

Арт. 100150  
Обтачка переда

6

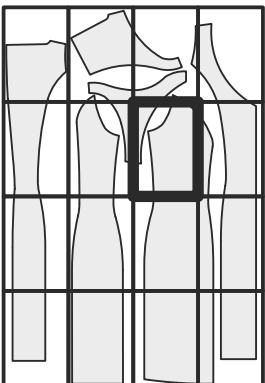
Линия груди

2

Арт. 100150  
Боковая часть переда

Основная ткань:  
2 детали

**3STROCHKI.RU**



Линия груди

1

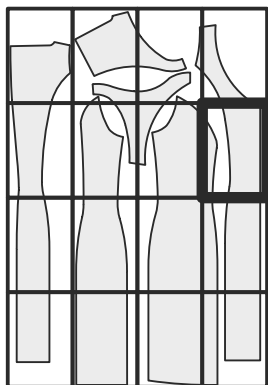
Арт. 100150  
Средняя часть переда

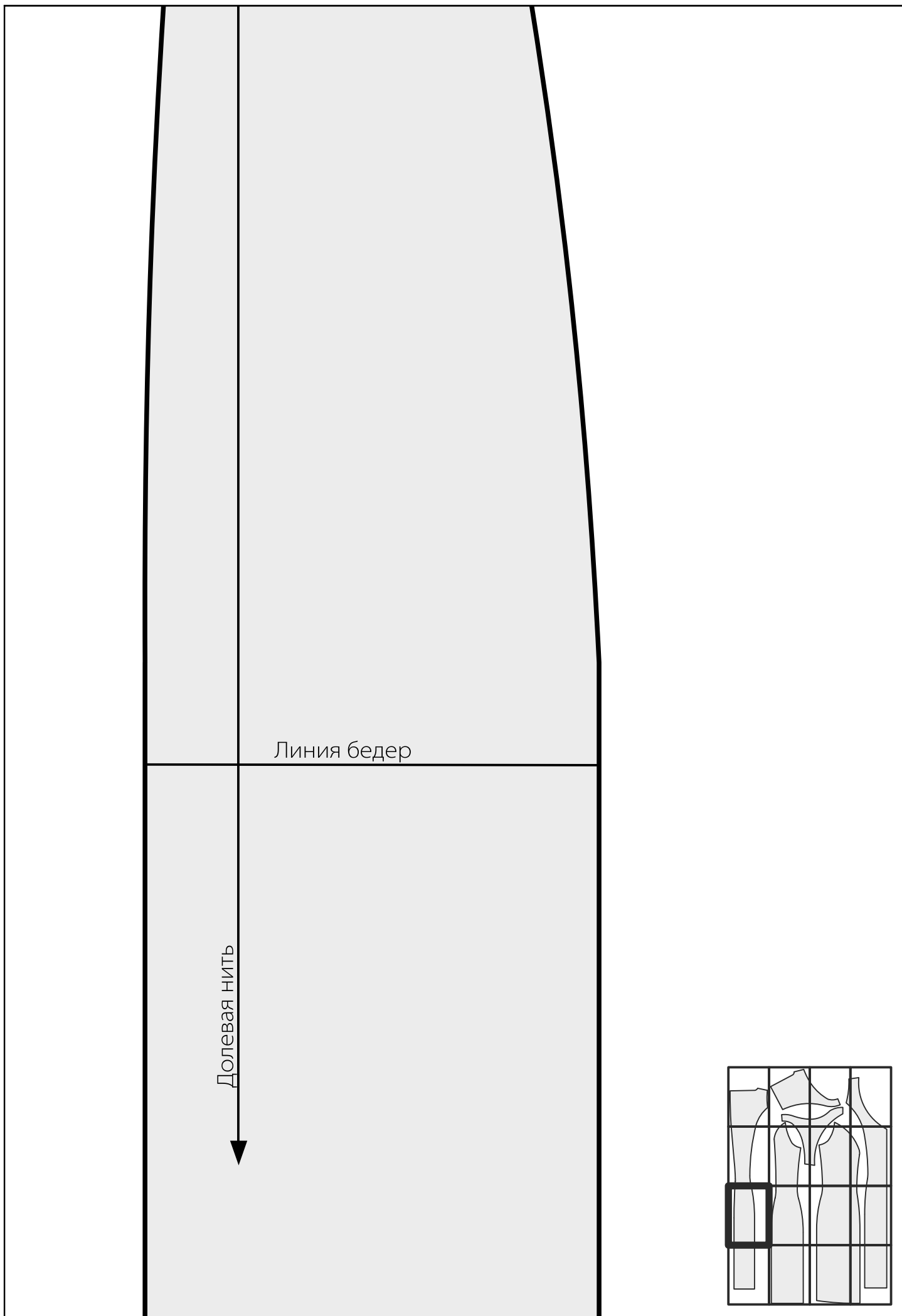
Основная ткань:  
1 деталь со сгибом

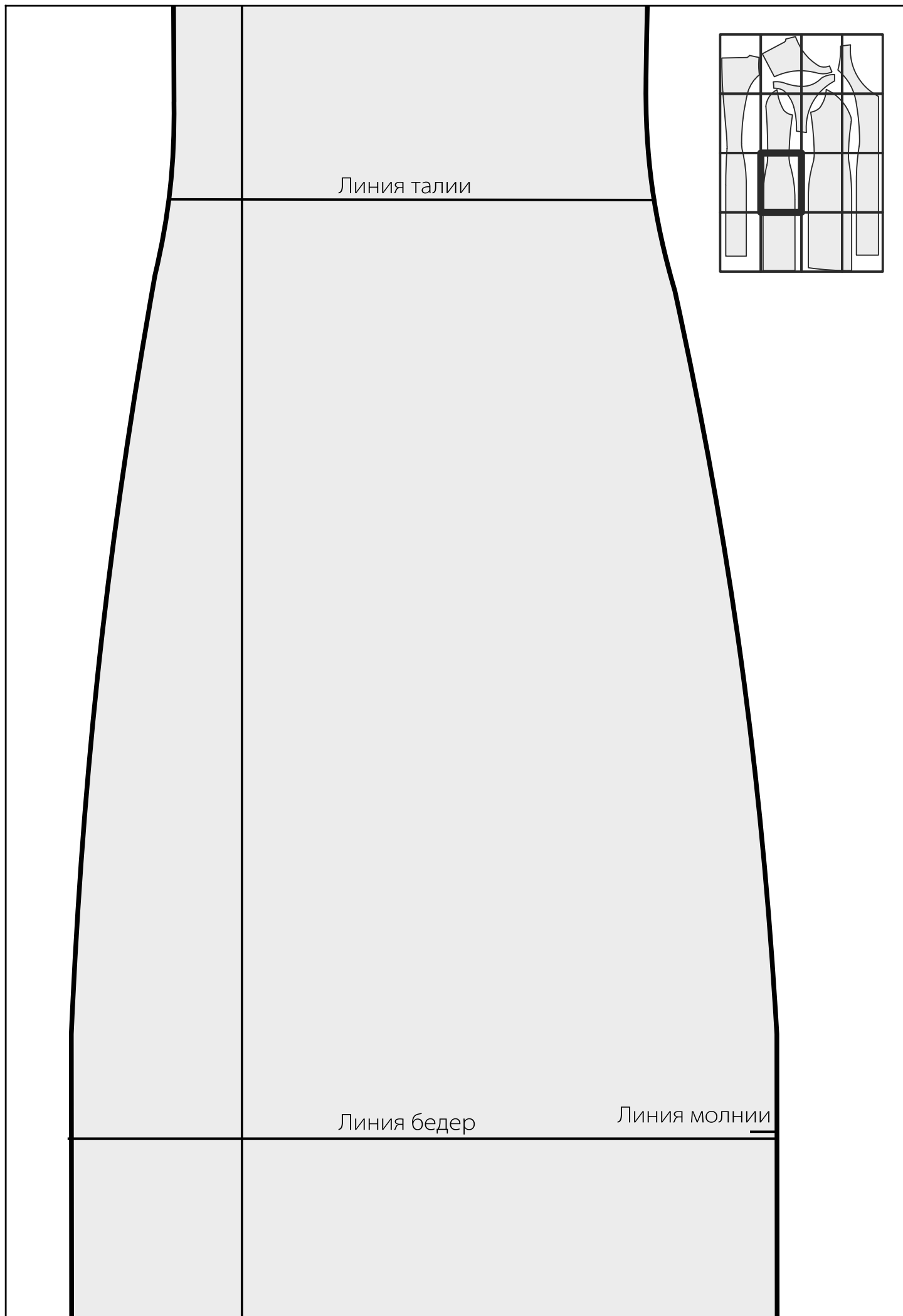
**3STROCHKI.RU**

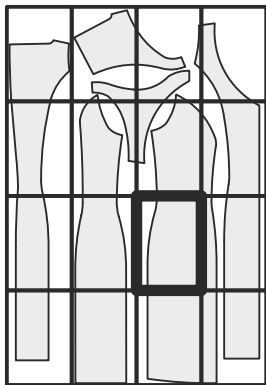
Линия сгиба

Линия талии





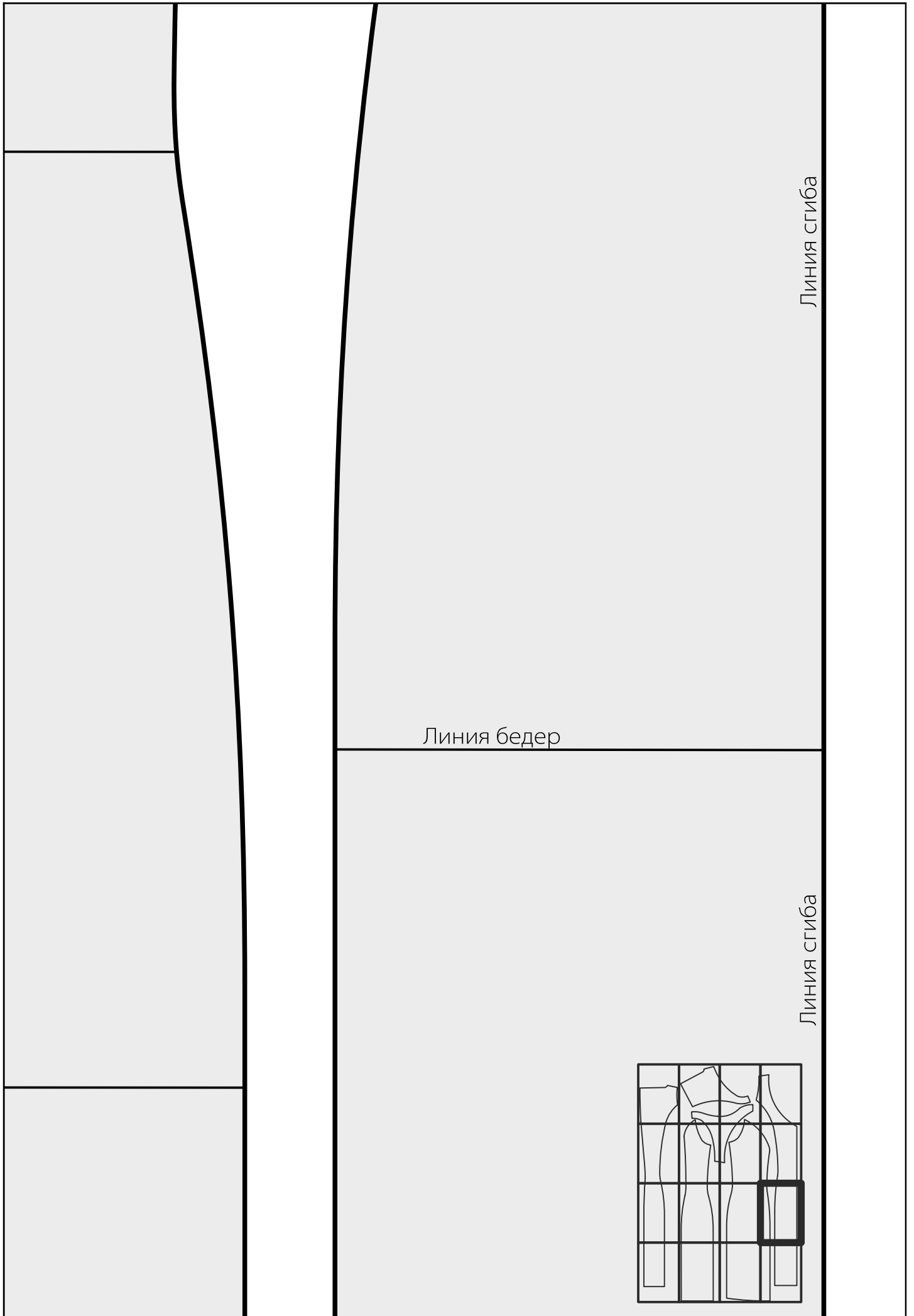


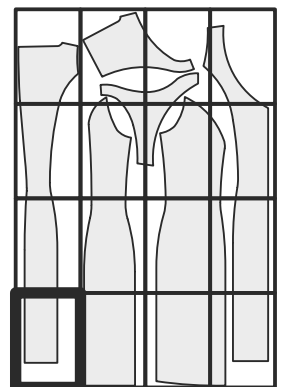
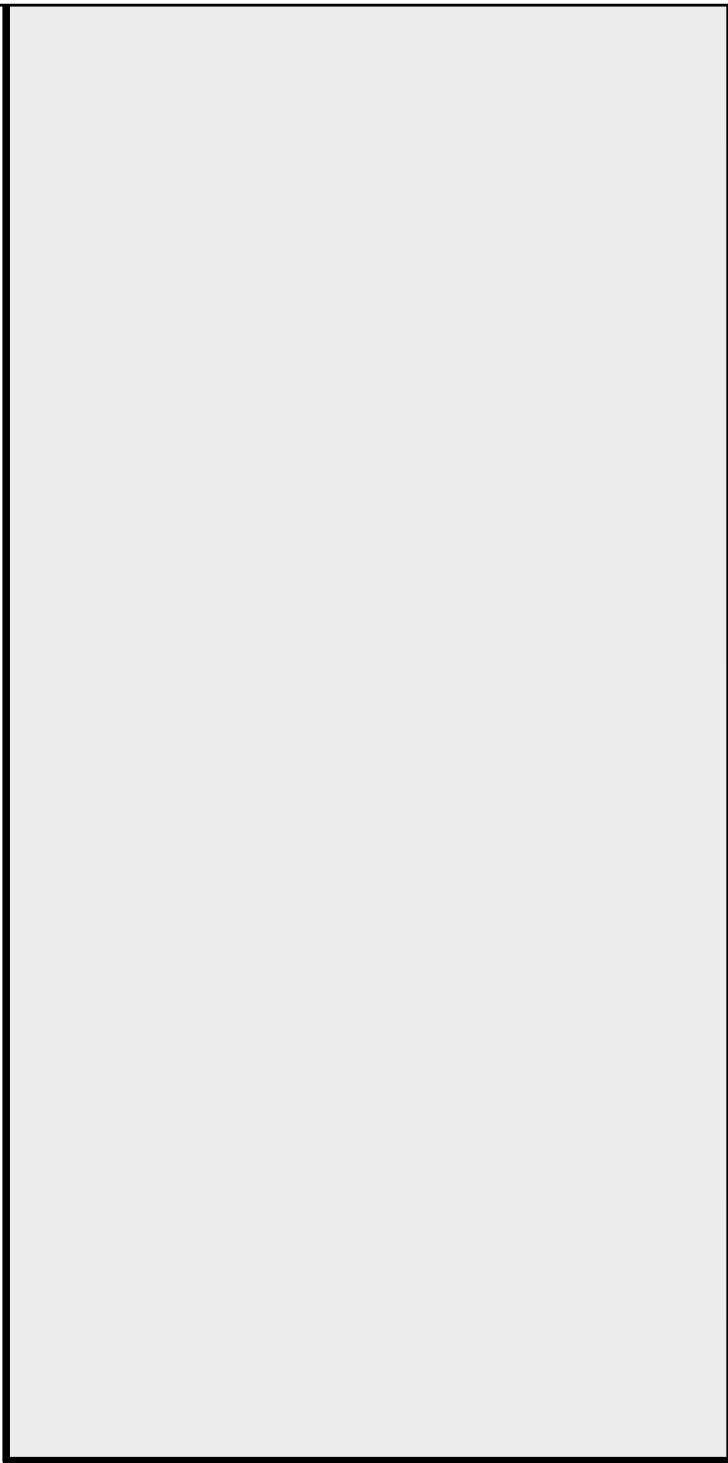


Линия талии

Линия молнии

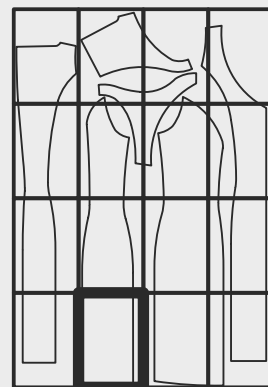
Линия бедер

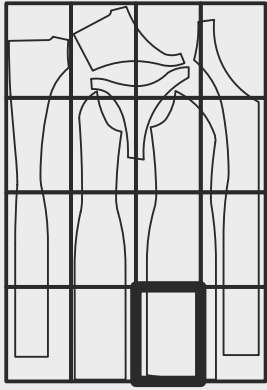






Долевая нить





Долевая нить

Долевая нить

