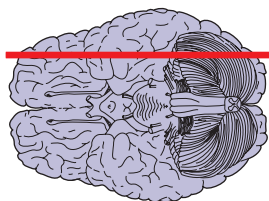


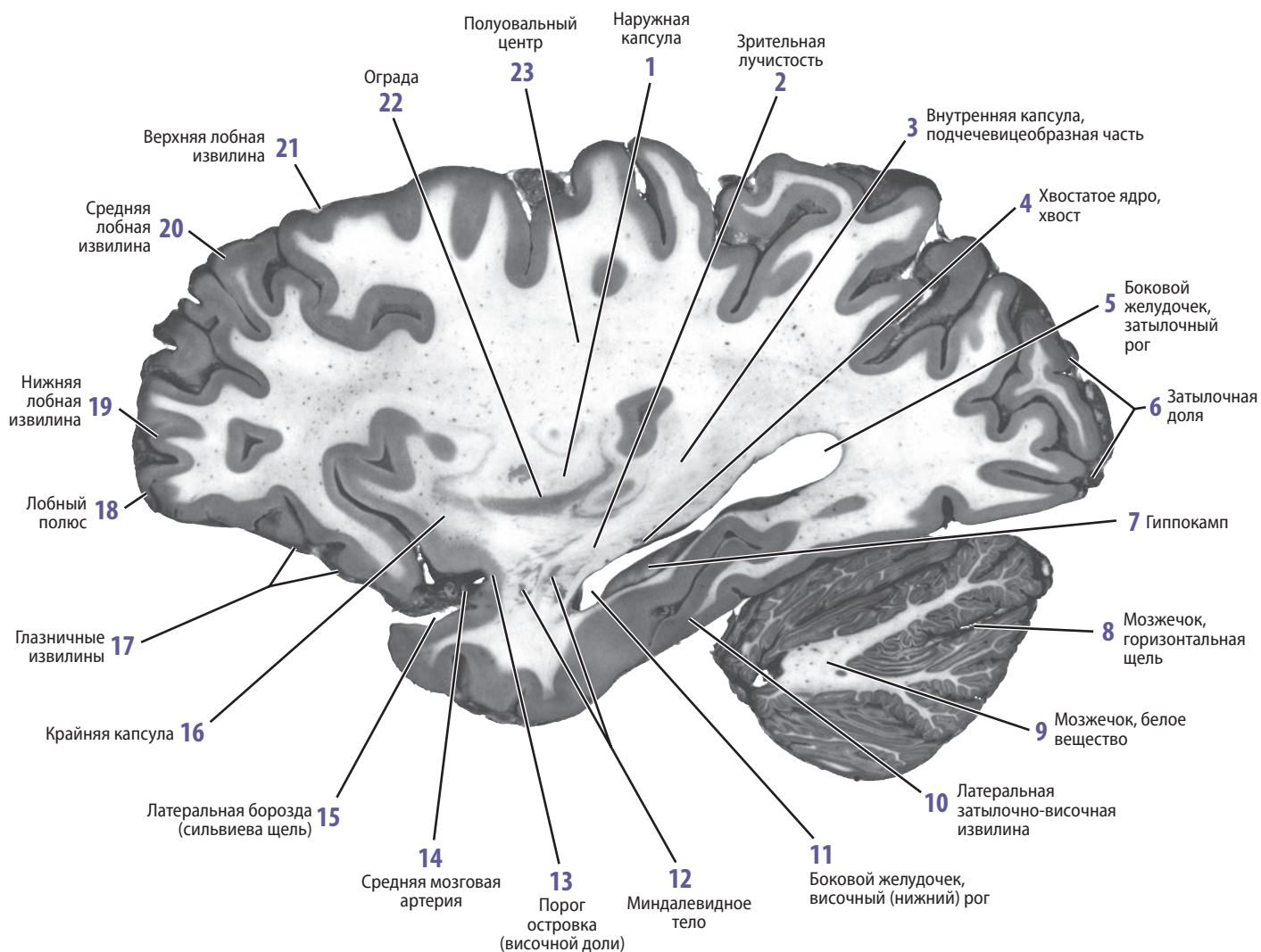
Глазничные извилины **8**
 Затылочно-височная борозда **6**
 Латеральная борозда (сильвиева щель) **7**
 Лобная покрывка **10**

Нижняя височная извилина **5**
 Островок, длинная извилина **4**
 Островок, короткие извилины **9**
 Поперечная извилина (Гершля) **3**

Теменная покрывка **2**
 Центральная борозда **1**



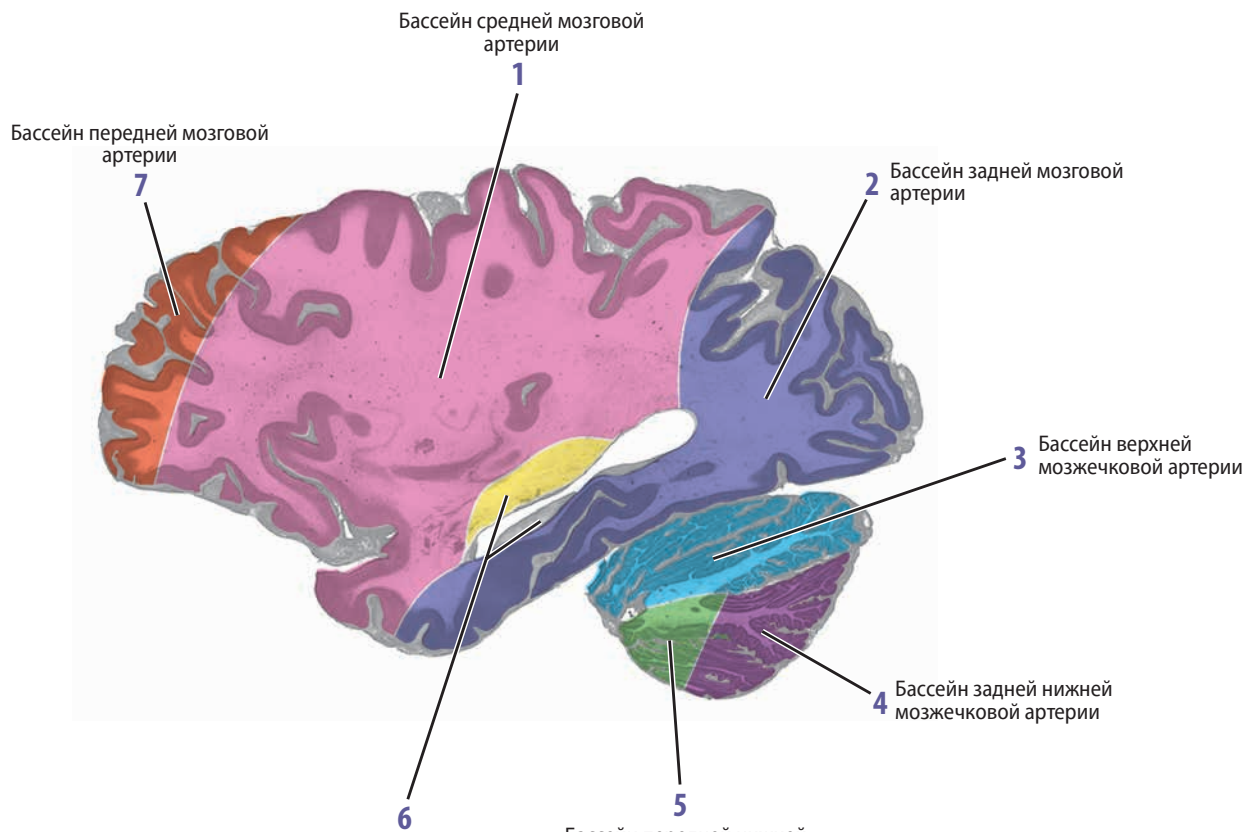
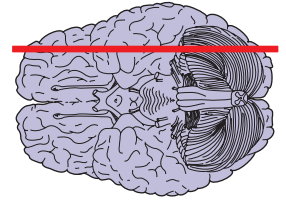
Продольный срез через ограду и латеральную поверхность скорлупы (1х); бассейны кровоснабжения (0,7х)



Боковой желудочек, височный (нижний) рог 11
 Боковой желудочек, затылочный (задний) рог 5
 Верхняя лобная извилина 21
 Внутренняя капсула, подчечвицеобразная часть (слуховая лучистость) 3
 Гиппокамп 7
 Глазничные извилины 17
 Затылочная доля 6

Зрительная лучистость 2
 Крайняя капсула 16
 Латеральная борозда (сильвиева щель) 15
 Латеральная затылочно-височная извилина 10
 Лобный полюс 18
 Миндалевидное тело 12
 Мозжечок, белое вещество 9
 Мозжечок, горизонтальная щель 8

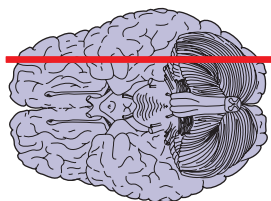
Наружная капсула 1
 Нижняя лобная извилина 19
 Ограда 22
 Полуовальный центр 23
 Порог островка (височной доли) 13
 Средняя лобная извилина 20
 Средняя мозговая артерия 14
 Хвостатое ядро, хвост 4



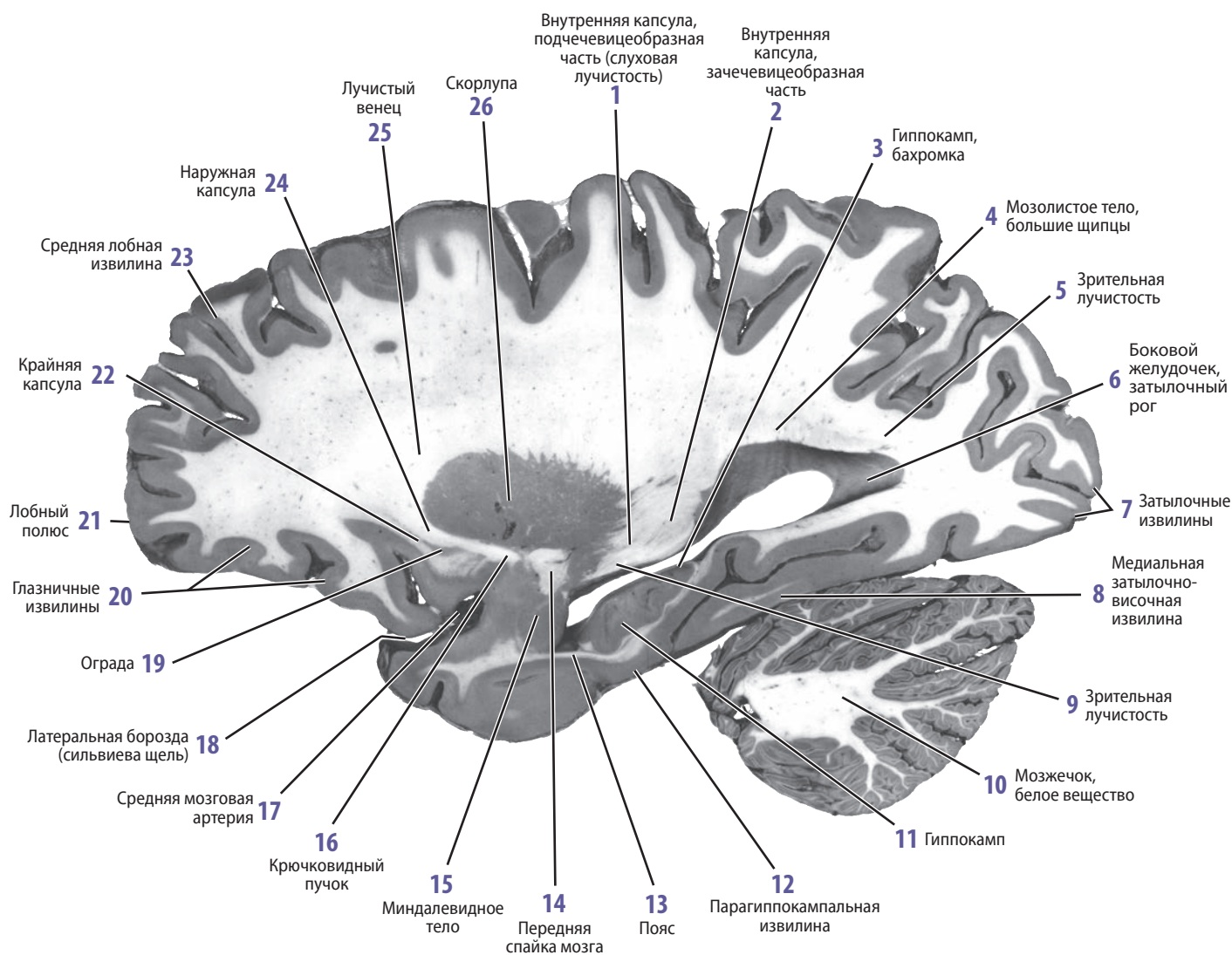
Бассейн верхней мозжечковой артерии 3
 Бассейн задней мозговой артерии 2
 Бассейн задней нижней мозжечковой артерии 4

Бассейн передней мозговой артерии 7
 Бассейн передней нижней мозжечковой артерии 5
 Бассейн средней мозговой артерии 1

Бассейн хориоидальных артерий 6



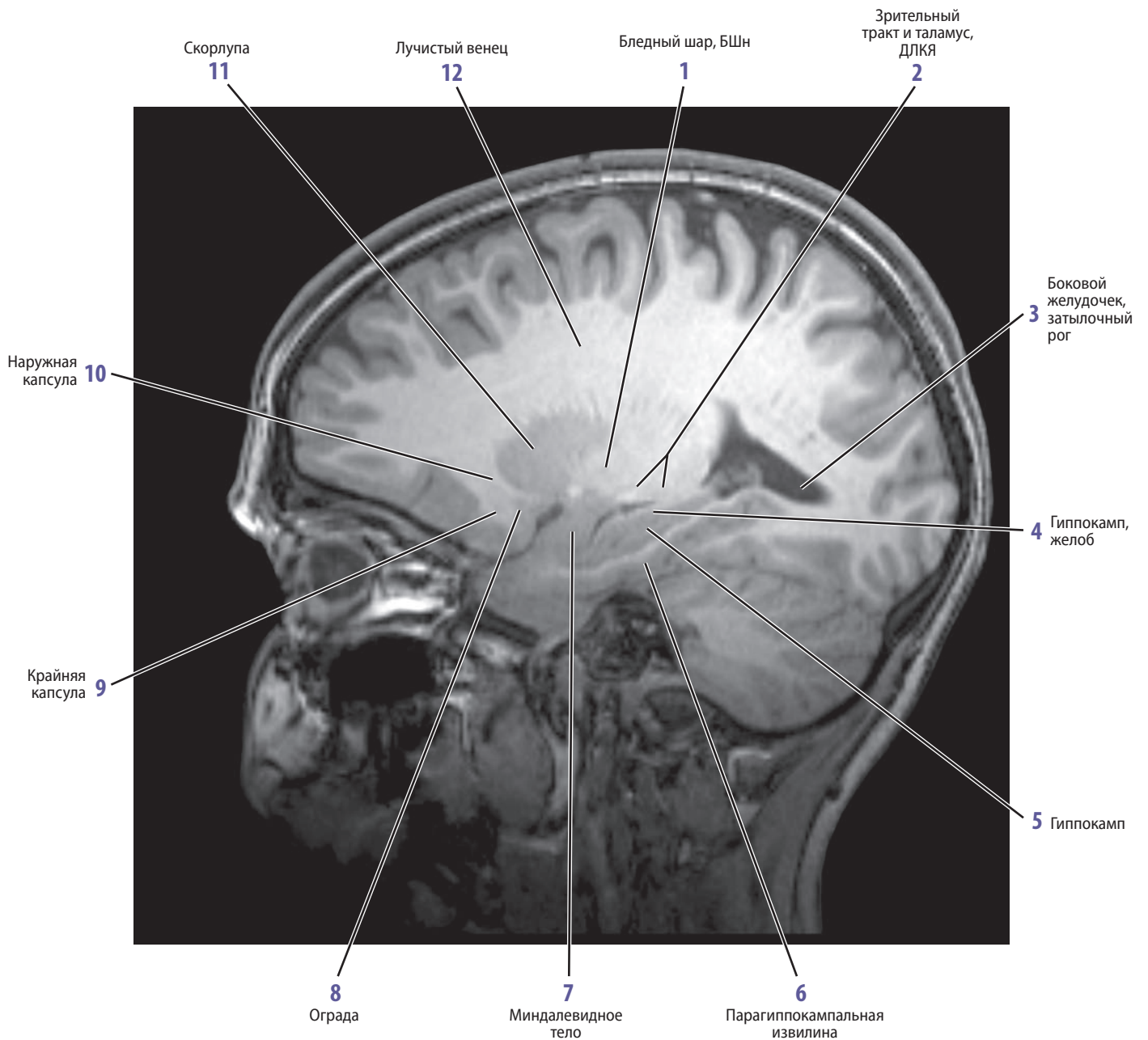
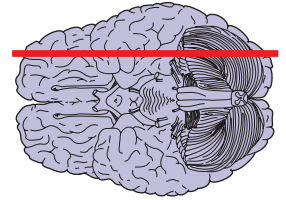
Продольный срез через латеральную поверхность скорлупы (1x); МРТ (0,7x)



Боковой желудочек, затылочный (задний) рог **6**
 Внутренняя капсула, зачечевицеобразная часть **2**
 Внутренняя капсула, подчечевицеобразная часть (слуховая лучистость) **1**
 Гиппокамп, бахромка **3**
 Гиппокамп **11**
 Глазничные извилины **20**
 Затылочные извилины **7**
 Зрительная лучистость **5, 9**

Крайняя капсула **22**
 Крючковидный пучок **16**
 Латеральная борозда (сильвиева щель) **18**
 Лобный полюс **21**
 Лучистый венец **25**
 Медиальная затылочно-височная (язычная) извилина **8**
 Миндалевидное тело **15**
 Мозжечок, белое вещество **10**
 Мозолистое тело, большие щипцы **4**

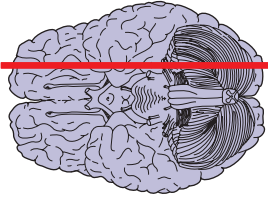
Наружная капсула **24**
 Ограда **19**
 Парагиппокампальная извилина **12**
 Передняя спайка мозга **14**
 Пояс **13**
 Скорлупа **26**
 Средняя лобная извилина **23**
 Средняя мозговая артерия **17**



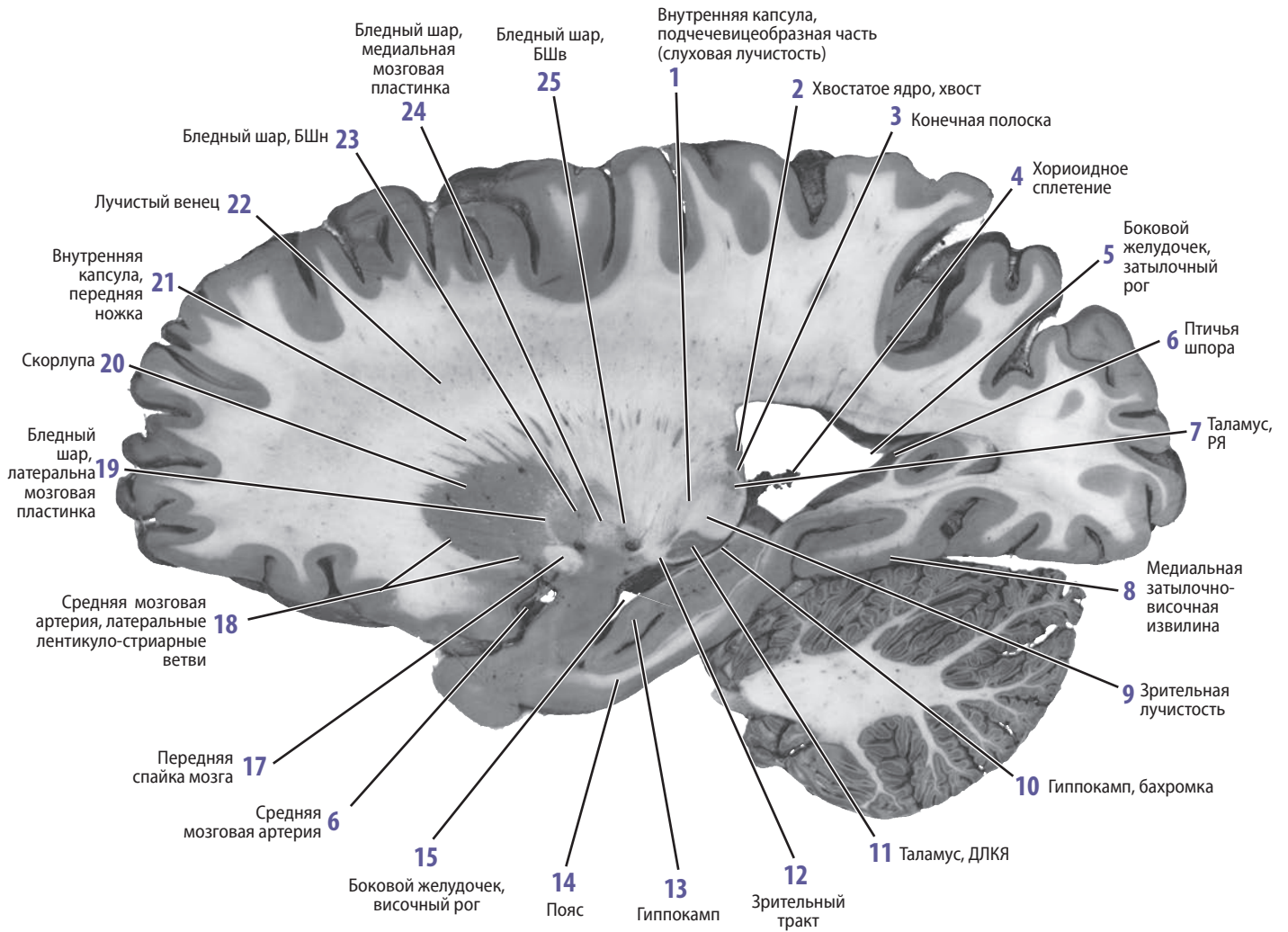
Бледный шар, наружный (латеральный) отдел (БШн) 1
 Боковой желудочек, затылочный (задний) рог 3
 Гиппокамп, желоб 4
 Гиппокамп 5

Зрительный тракт и Таламус, ДЛКЯ 2
 Крайняя капсула 9
 Лучистый венец 12
 Миндалевидное тело 7

Наружная капсула 10
 Ограда 8
 Парагиппокампальная извилина 6
 Скорлупа 11



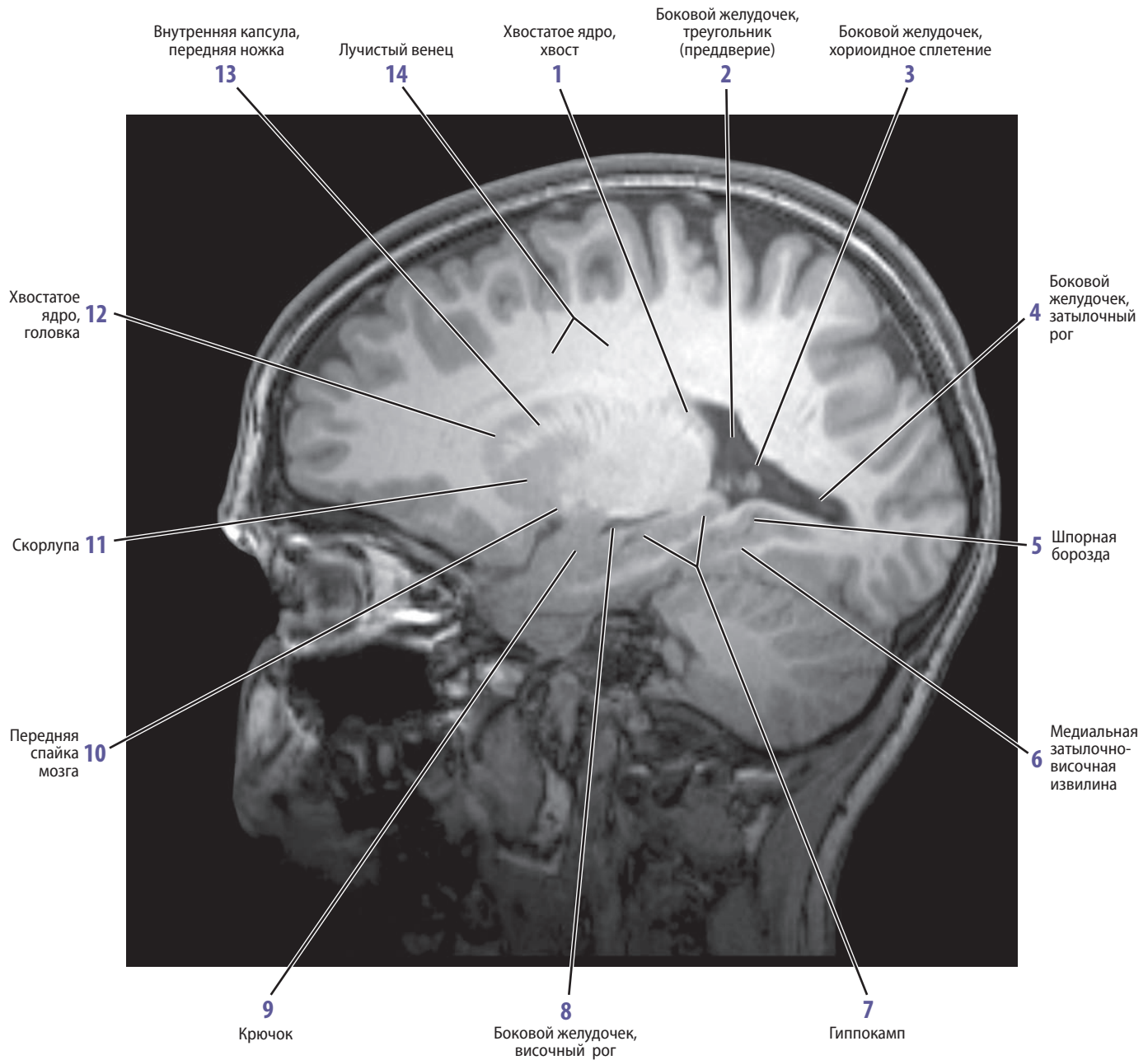
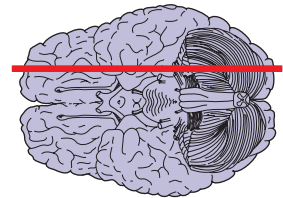
Продольный срез через терминальный отдел зрительного тракта (1x); МРТ (0,7x)



Бледный шар, внутренний (медиальный) отдел (БШв) 25
 Бледный шар, латеральная мозговая пластинка (ЛМП) 19
 Бледный шар, медиальная мозговая пластинка (ММП) 24
 Бледный шар, наружный (латеральный) отдел (БШн) 23
 Боковой желудочек, височный (нижний) рог 15
 Боковой желудочек, затылочный (задний) рог 5
 Внутренняя капсула, передняя ножка 21
 Внутренняя капсула, подчечевицеобразная часть (слуховая лучистость) 1
 Гиппокамп, бахромка 10

Гиппокамп 13
 Зрительная лучистость 9
 Зрительный тракт 12
 Конечная полоска 3
 Лучистый венец 22
 Медиальная затылочно-височная (язычная) извилина 8
 Передняя спайка мозга 17
 Пояс 14
 Птичья шпора 6
 Скорлупа 20

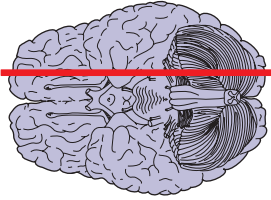
Средняя мозговая артерия, латеральные лентикulo-стриарные ветви [медиальные лентикulo-стриарные ветви отходят от передней мозговой артерии] 18
 Средняя мозговая артерия 16
 Таламус, дорзальное латеральное колленчатое ядро (ДЛКЯ), (латеральное колленчатое тело) 11
 Таламус, ретикулярное ядро (РЯ) 7
 Хвостатое ядро, хвост 2
 Хориоидное сплетение 4



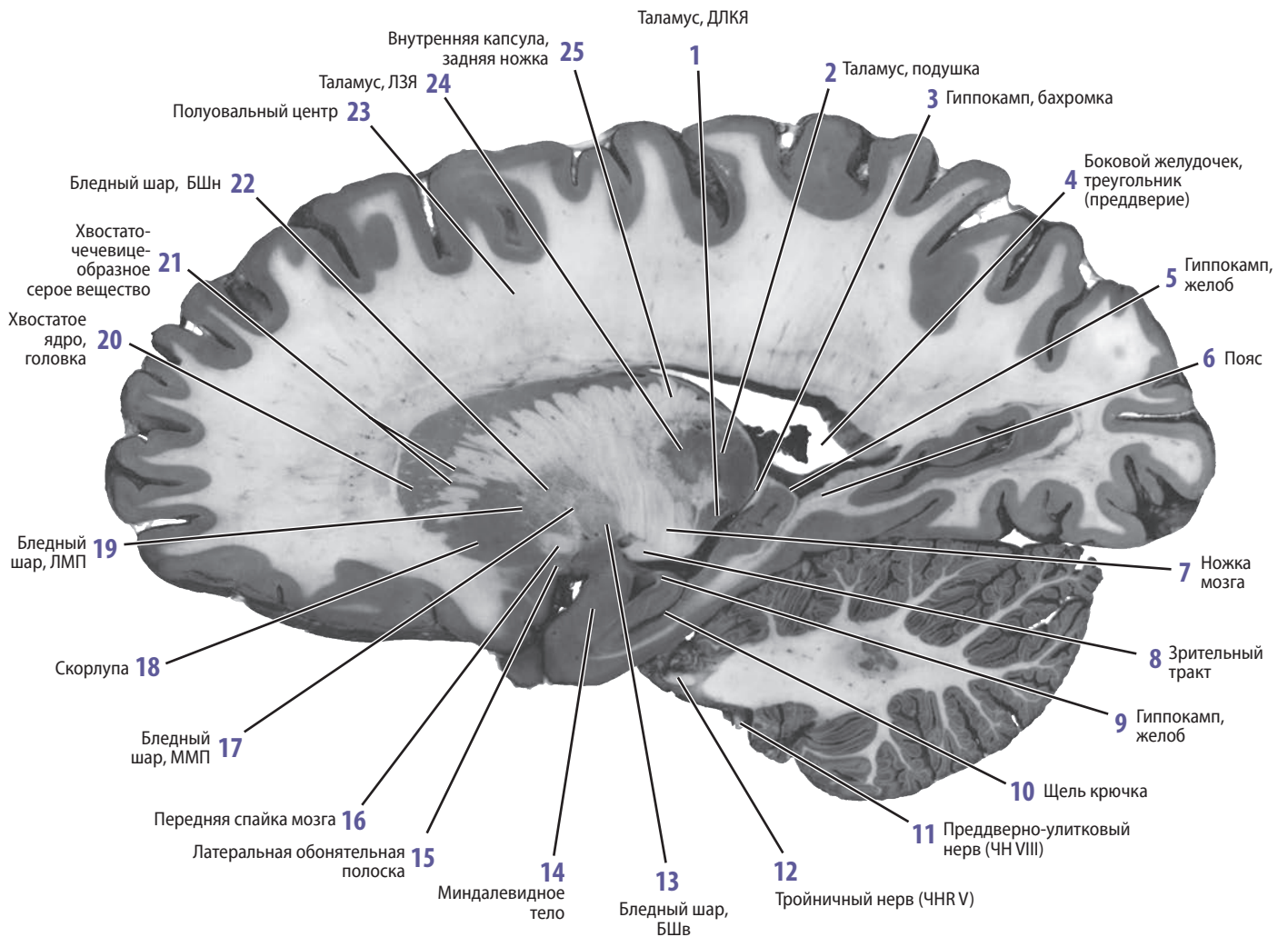
Боковой желудочек, височный (нижний) рог 8
 Боковой желудочек, затылочный (задний) рог 4
 Боковой желудочек, треугольник (преддверие) 2
 Боковой желудочек, хориоидное сплетение 3
 Внутренняя капсула, передняя ножка 13

Гиппокамп 7
 Крючок 9
 Лучистый венец 14
 Медialная затылочно-височная (язычная) извилина 6
 Передняя спайка мозга 10

Скорлупа 11
 Хвостатое ядро, головка 12
 Хвостатое ядро, хвост 1
 Шпорная борозда 5



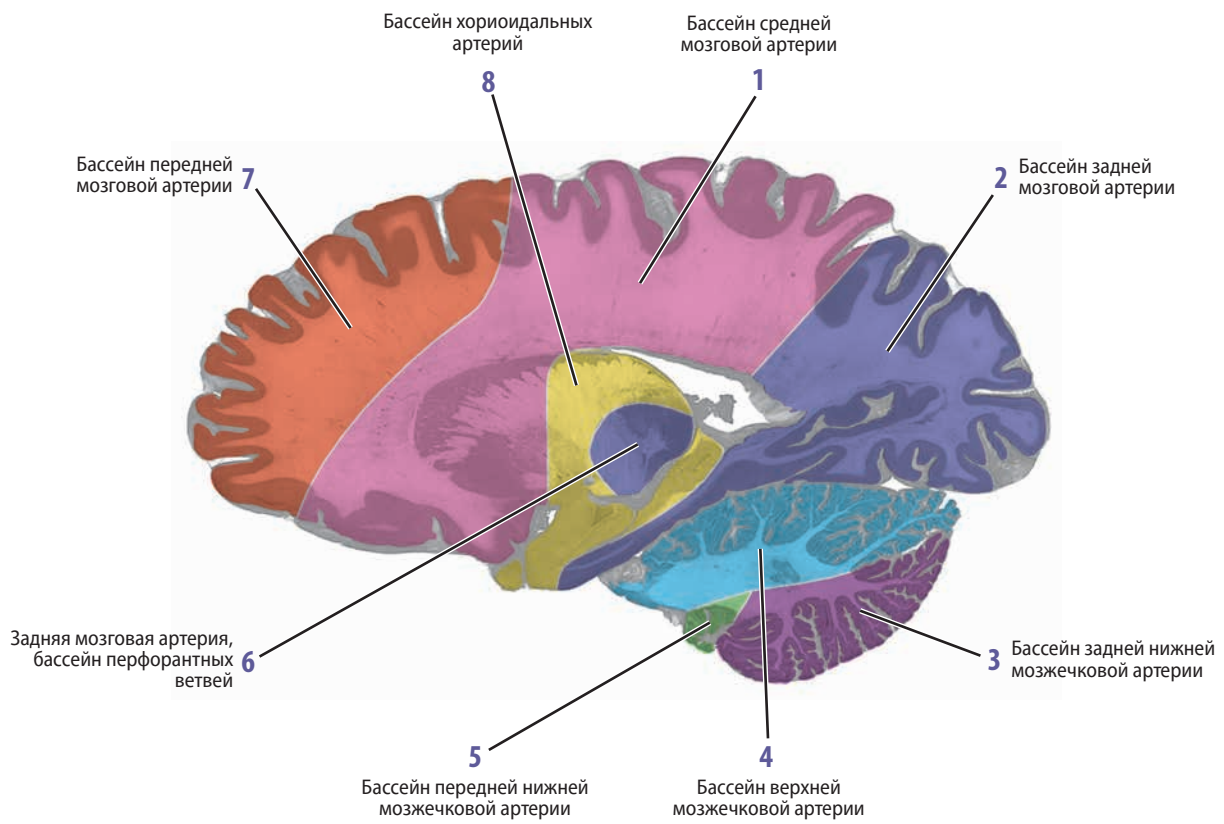
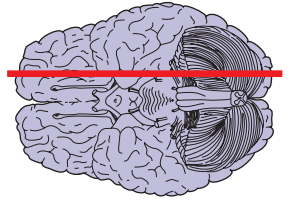
Продольный срез через подушку таламуса (1х); бассейны кровоснабжения (0,7х)



Бледный шар, внутренний (медиальный) отдел (БШв) 13
 Бледный шар, латеральная мозговая пластинка 19
 Бледный шар, медиальная мозговая пластинка 17
 Бледный шар, наружный (латеральный) отдел (БШн) 22
 Боковой желудочек, треугольник (преддверие) 4
 Внутренняя капсула, задняя ножка 25
 Гиппокамп, бахромка 3
 Гиппокамп, желоб 5, 9
 Зрительный тракт 8

Латеральная обонятельная полоска 15
 Миндалевидное тело 14
 Ножка мозга 7
 Передняя спайка мозга 16
 Полуовальный центр 23
 Пояс 6
 Преддверно-улитковый нерв (ЧН VIII) 11
 Скорлупа 18

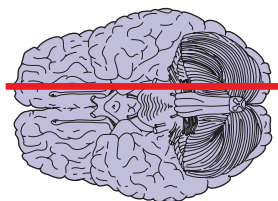
Таламус, дорзальное латеральное колленчатое ядро (ДЛКЯ), латеральное колленчатое тело 1
 Таламус, латеральное заднее ядро (ЛЗЯ) 24
 Таламус, подушка 2
 Тройничный нерв (ЧН V) 12
 Хвостатое ядро, головка 20
 Хвостато-чечевицеобразное серое вещество 21
 Щель крючка 10



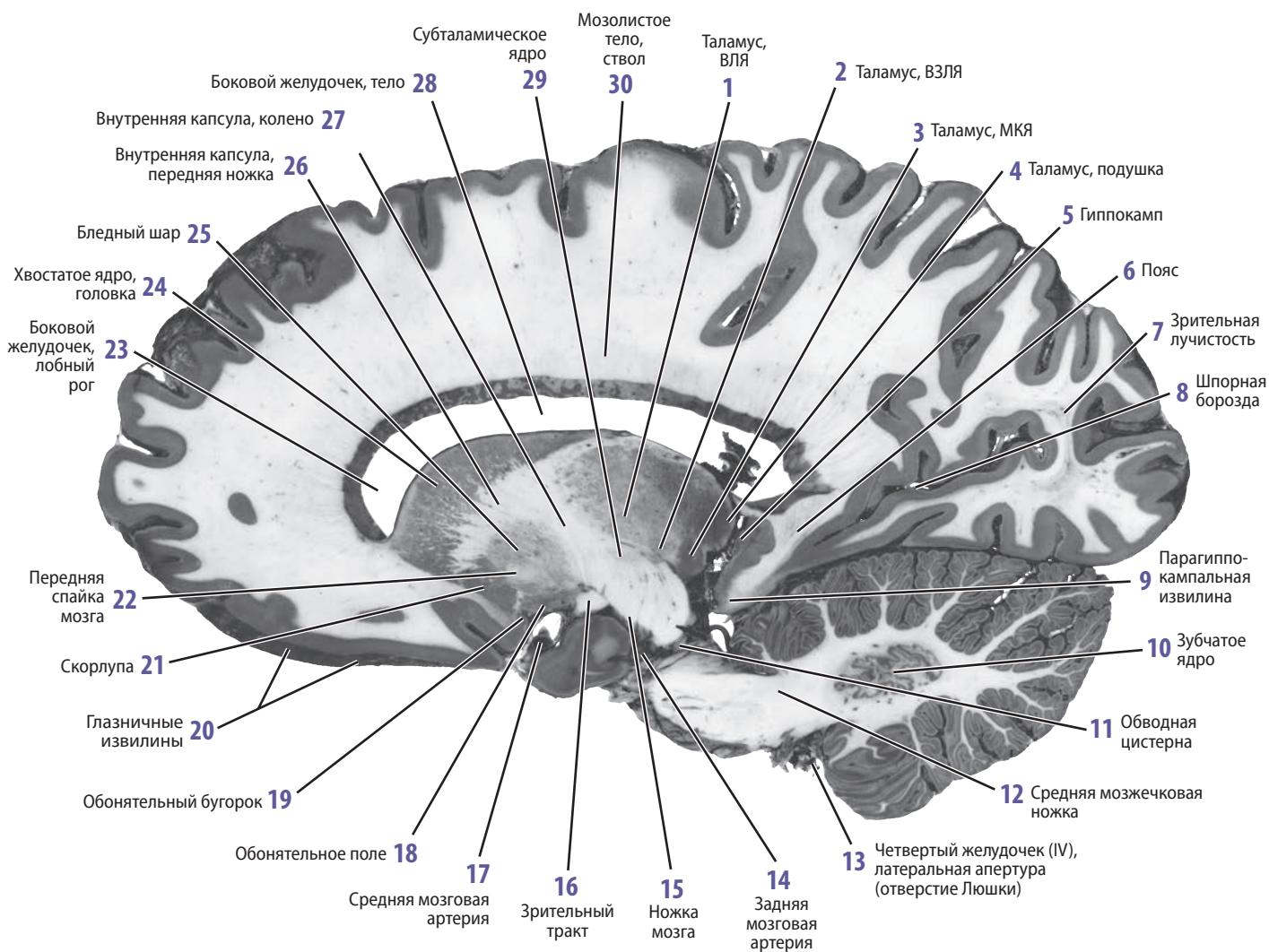
Бассейн верхней мозжечковой артерии 4
 Бассейн задней мозговой артерии 2
 Бассейн задней нижней мозжечковой артерии 3

Бассейн передней мозговой артерии 7
 Бассейн передней нижней мозжечковой артерии 5
 Бассейн средней мозговой артерии 1

Бассейн хориоидальных артерий 8
 Задняя мозговая артерия, бассейн перфорантных ветвей 6



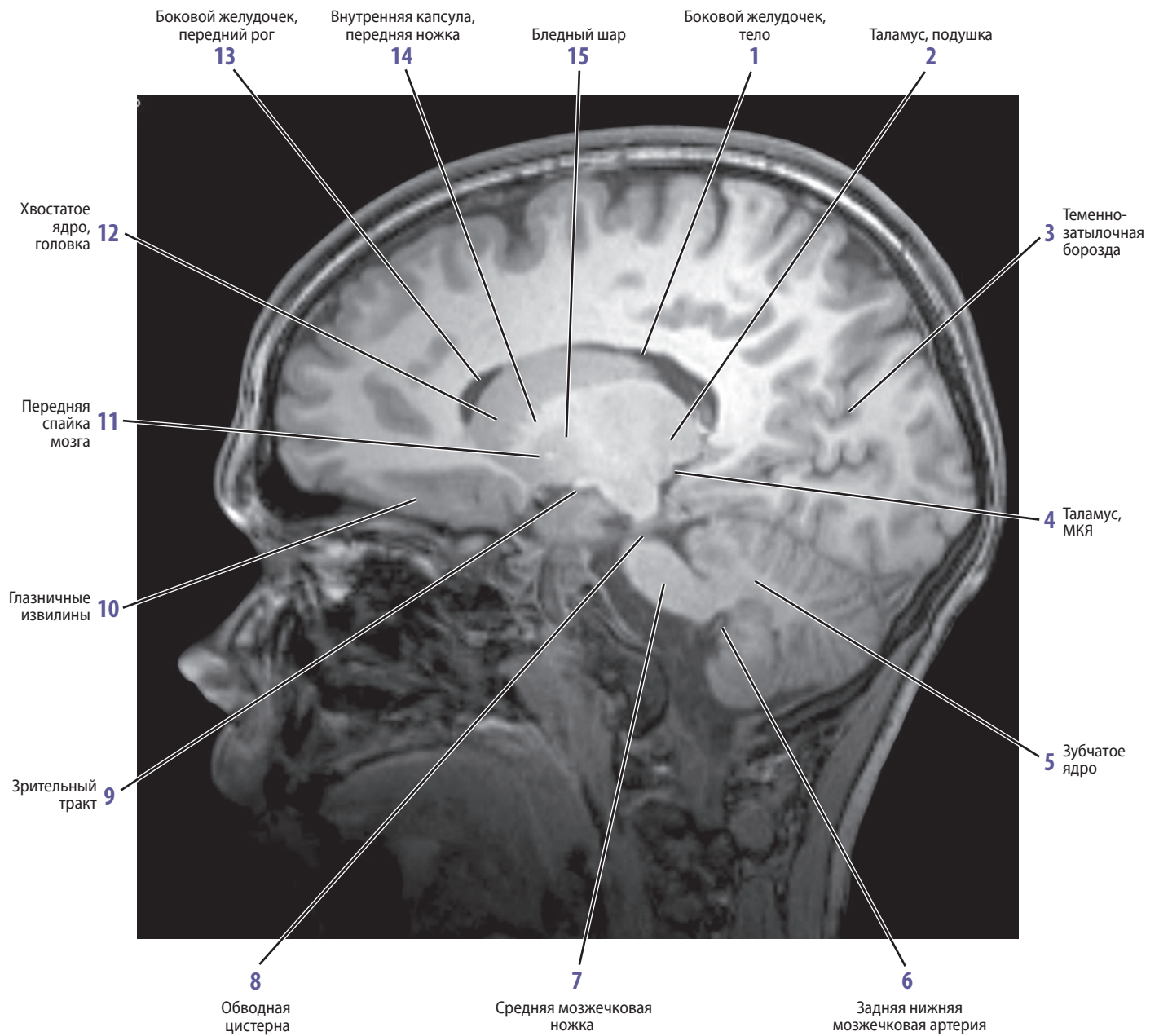
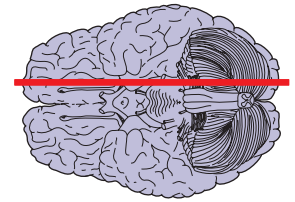
Продольный срез через обводную цистерну (1x); МРТ (0,7x)



Бледный шар **25**
 Боковой желудочек, лобный (передний) рог **23**
 Боковой желудочек, тело **28**
 Внутренняя капсула, колено **27**
 Внутренняя капсула, передняя ножка **26**
 Гиппокамп **5**
 Глазничные извилины **20**
 Задняя мозговая артерия **14**
 Зрительная лучистость **7**
 Зрительный тракт **16**
 Зубчатое ядро **10**

Мозолистое тело, ствол **30**
 Ножка мозга **15**
 Обводная (обходящая среднемозговую) цистерна **11**
 Обонятельное поле **18**
 Обонятельный бугорок **19**
 Парагиппокампальная извилина **9**
 Передняя спайка мозга **22**
 Пояс **6**
 Скорлупа **21**
 Средняя мозговая артерия **17**
 Средняя мозжечковая ножка (плечико моста) **12**

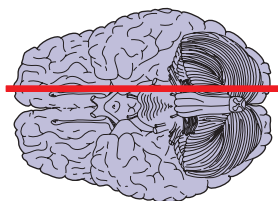
Субталамическое ядро **29**
 Таламус, вентральное заднелатеральное ядро (ВЗЛЯ) **2**
 Таламус, вентральное латеральное ядро (ВЛЯ) **1**
 Таламус, медиальное колленчатое ядро (МКЯ, медиальное колленчатое тело) **3**
 Таламус, подушка **4**
 Хвостатое ядро, головка **24**
 Четвертый желудочек (IV), латеральная апертура (отверстие Люшки) **13**
 Шпорная борозда **8**



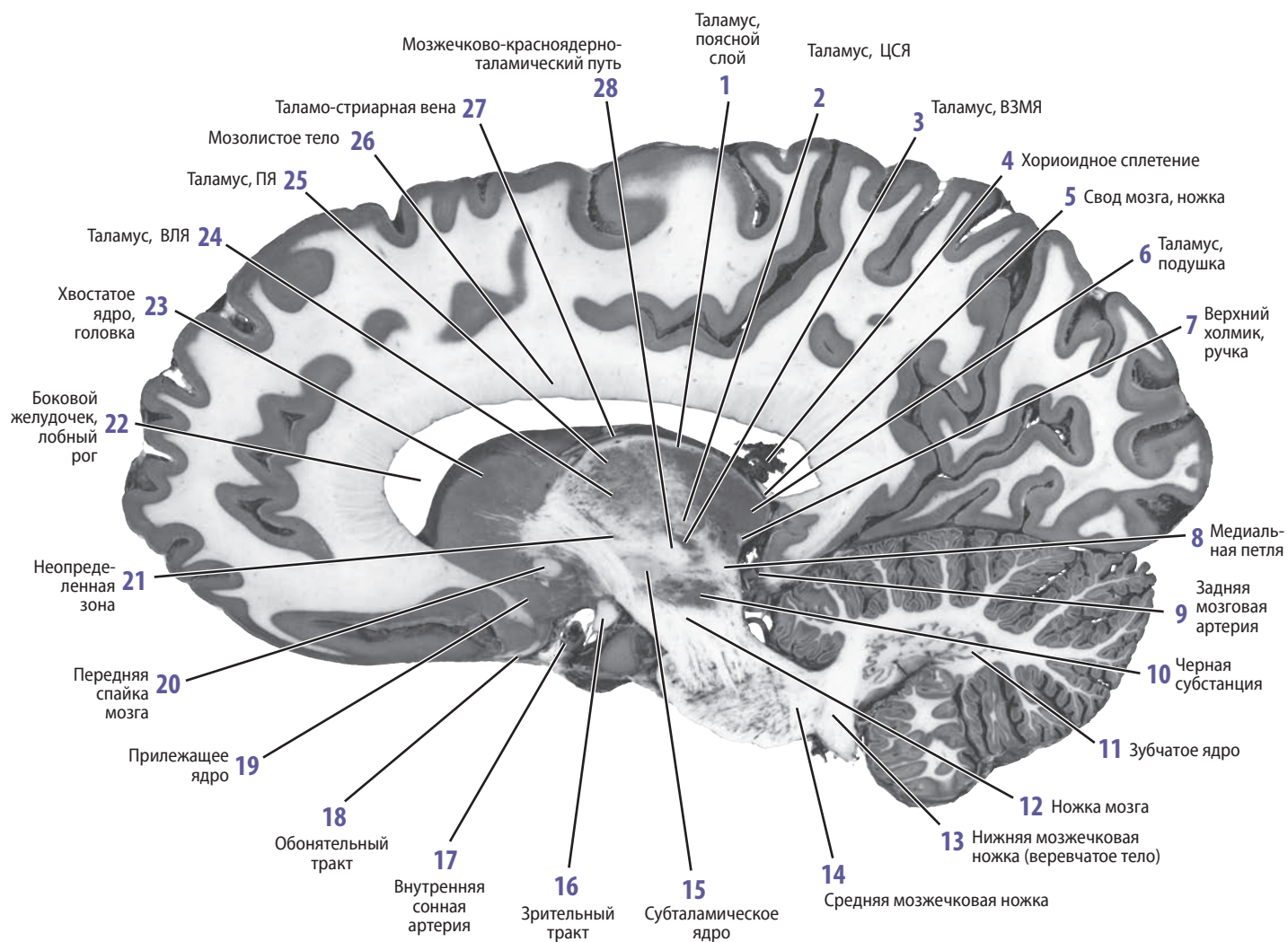
Бледный шар 15
 Боковой желудочек, передний рог 13
 Боковой желудочек, тело 1
 Внутренняя капсула, передняя ножка 14
 Глазничные извилины 10

Задняя нижняя мозжечковая артерия 6
 Зрительный тракт 9
 Зубчатое ядро 5
 Обводная (обходящая среднемозговую) цистерна 8
 Передняя спайка мозга 11

Средняя мозжечковая ножка (плечико моста) 7
 Таламус, МКЯ 4
 Таламус, подушка 2
 Теменно-затылочная борозда 3
 Хвостатое ядро, головка 12



Продольный срез через обонятельный тракт (1х); бассейны кровоснабжения (0,7х)



Боковой желудочек, лобный (передний) рог 22
 Верхний холмик, ручка 7
 Внутренняя сонная артерия 17
 Задняя мозговая артерия 9
 Зрительный тракт 16
 Зубчатое ядро 11
 Медиальная петля 8
 Мозжечково-красноядерно-таламический путь 28
 Мозолистое тело 26
 Неопределенная зона 21

Нижняя мозжечковая ножка (веревчатое тело) 13
 Ножка мозга 12
 Обонятельный тракт 18
 Передняя спайка мозга 20
 Прилежащее ядро 19
 Свод мозга, ножка 5
 Средняя мозжечковая ножка (плечико моста) 14
 Субталамическое ядро 15
 Таламо-стриарная вена 27
 Таламус, вентральное задне-медиальное ядро (ВЗМЯ) 3

Таламус, вентральное латеральное ядро (ВЛЯ) 24
 Таламус, переднее ядро (ПЯ) 25
 Таламус, подушка 6
 Таламус, поясной слой 1
 Таламус, центральное срединное ядро (ЦСЯ) 2
 Хвостатое ядро, головка 23
 Хориоидное сплетение 4
 Черная субстанция 10