



NINGBO STONE AUTO ACCESSORY CO., LTD.

ЭЛЕКТРОСТЕКЛОПОДЪЕМНИКИ DSQ-141

ПАСПОРТ

ОБЩИЕ СВЕДЕНИЯ

Электростеклоподъемники DSQ-141 предназначены для подъема и опускания стекол передних дверей автомобилей Hyundai Accent.

ТЕХНИЧЕСКИЕ ХАРАКТЕРИСТИКИ

Номинальное напряжение питания, В	12
Время подъема (опускания), не более, сек	5
Номинальное усилие при подъеме, Н	120
Потребляемый ток при номинальном усилии, не более, А	7,5

Режим работы моторредукторов электростеклоподъемников кратковременный. После десяти подъемов и опусканий стекла в непрерывном режиме рекомендуется делать перерыв в работе не менее 10 мин.

В электропривод стеклоподъемников встроен термовыключатель, размыкающий цепь питания при перегрузках двигателя на время более 1,5 сек. Возобновление движения стекла возможно после возврата термовыключателя в исходное состояние. Время возврата не более 10 сек.

МОНТАЖ

Электростеклоподъемники устанавливаются в передние двери. Данное изделие требует квалифицированной установки и настройки. Перед началом работ необходимо ознакомиться с инструкцией по эксплуатации автомобиля и дополнительно установленного оборудования и выяснить возможность отключения аккумулятора, так как это может повлиять на работу бортового компьютера, настройку аудиоаппаратуры и других устройств. Отключить аккумулятор. Если аккумулятор отключить нельзя, рекомендуется на время монтажных работ извлечь предохранители цепей, к которым подключаются электростеклоподъемники и освещение салона автомобиля. Снять обивку дверей. Отсоединить обойму стекла от штатного стеклоподъемника.

При монтаже электростеклоподъемников применяются винты-саморезы, использовавшиеся для крепления стекла к штатным стеклоподъемниками. Для предотвращения поломки стекла, рекомендуется извлечь его из двери на время проведения монтажа электростеклоподъемника. Демонтировать штатный стеклоподъемник и извлечь его из двери. Установить декоративную заглушку в отверстие ручки механического стеклоподъемника в обивке двери и закрепить зажимом. Переключатели стеклоподъемников располагаются в любом удобном для водителя месте. Для этого необходимо выполнить соответствующие отверстия (см. рис. 1).

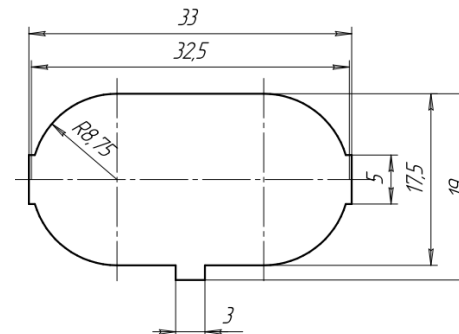


Рис. 1. Отверстие для установки переключателя стеклоподъемника 92.3709

При отсутствии штатной электропроводки, через отверстия в стойках дверей и кабельный ввод проложить провода к электродвигателям электростеклоподъемников.

Подключить электропроводку согласно электросхеме автомобиля. Обратите внимание на то, что ток коммутации при управлении моторредуктором электростеклоподъемника составляет до 7,5 А в номинальном режиме, а в момент остановки в крайних положениях стекла – до 20 А. Поэтому силовая цепь, к которой подключены электростеклоподъемники, должна иметь соответствующее сечение провода и быть защищенной предохранителем не менее 20 А.

Подсоединить клемму «минус» к аккумулятору или вставить предохранители.

Для крепления электростеклоподъемников не требуется сверление дополнительных отверстий.

Установить электростеклоподъемник в дверь и предварительно закрепить его в точках 1, 3 и 4 (см. рис. 2).

Подключить электропроводку к моторредуктору электростеклоподъемника. Включить габаритные огни автомобиля. При этом должна включиться подсветка переключателя. Если подсветка не включилась, то необходимо поменять местами гнезда в контактах 4 и 5 переключателя (см. рис. 3).

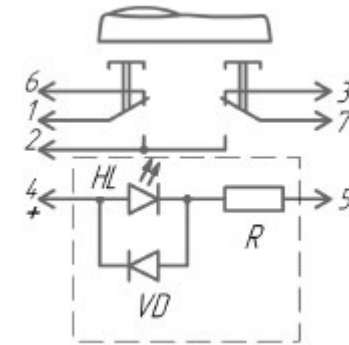
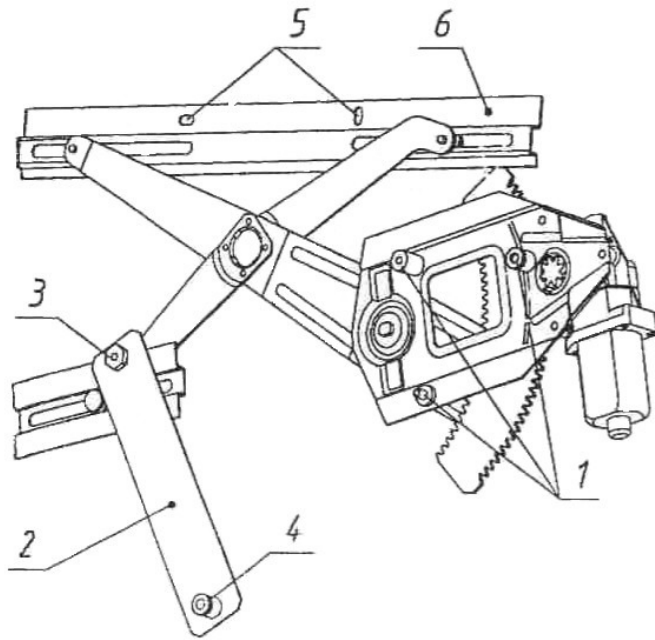


Рис. 3. Электрическая схема переключателя стеклоподъемника 92.3709

Выключить габаритные огни.

Внимание: провода, расположенные внутри двери, в том числе шнур моторедуктора, не должны касаться подвижных частей стеклоподъемника. Не допускается соединение проводов выполнять при помощи скруток. Для исключения попадания влаги на колодку электродвигателя закрепите ее на наружной стороне внутренней панели двери.

С помощью переключателя стеклоподъемника перевести рычажную схему в нижнее положение до уровня, когда крепежные отверстия 5 на подвижной направляющей 6 выйдут из зоны перекрытия рычагами.

Вставить стекло в дверь.

Опустив стекло, совместить крепежные отверстия стекла с пазами 5 на подвижной направляющей 6. Прижав стекло к задней стойке двери закрепить штатными винтами-саморезами.

Затянуть крепеж. Проверить наличие гарантированного зазора между механизмом электростеклоподъемника и стеклом.

Пробными включениями проверить работу электростеклоподъемника от крайнего нижнего до крайнего верхнего положения несколько раз.

Стекло не должно выходить из направляющих и перемещаться без рывков и заеданий.

При неправильном движении стекла в соответствии с обозначением на переключателе, поменяйте полярность подключения в месте соединения с электродвигателем.

Установить штатные детали на свои места.

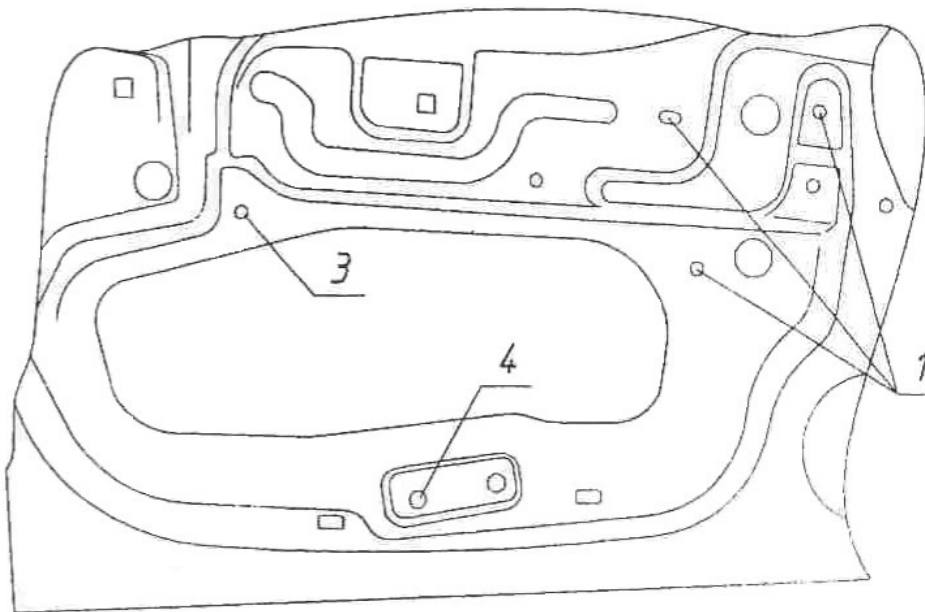


Рис. 2. Схема установки электростеклоподъемника

ТЕХНИЧЕСКОЕ ОБСЛУЖИВАНИЕ

Через каждые 25 – 30 тыс. км пробега трущиеся части рычажного механизма и сектор стеклоподъемника смазывать консистентной смазкой ШРУС-4 или ЛИТОЛ-24.

Электропривод ЭСП в период установленного ресурса работы специального технического обслуживания не требует.

КОМПЛЕКТНОСТЬ

Электростеклоподъемник передний левый	1
Электростеклоподъемник передний правый	1
Заглушка декоративная	2
Фиксатор заглушки	2
Винт самонарезающий крепления заглушки	2
Жгут электропроводки	1
Переключатель электростеклоподъемника 92.3709	2
Комплект крепежных изделий	1
Паспорт	1
Упаковка	1

ГАРАНТИЙНЫЕ ОБЯЗАТЕЛЬСТВА

Гарантийный срок эксплуатации составляет 12 месяцев со дня установки на автомобиль. При отсутствии даты установки гарантийный срок устанавливается со дня продажи.

Изготовитель или уполномоченные лица осуществляют гарантийные обязательства путем ремонта или замены дефектных изделий.

Не принимаются претензии на отказы изделий:

- в случае их использования не по назначению;
- подвергавшихся самостоятельному ремонту или разборке;
- в случае внесения любых изменений в конструкцию ЭСП или замены стандартных узлов и деталей;
- связанные с повреждениями питающих проводов при их монтаже на автомобиль.

ИЗГОТОВИТЕЛЬ

Изготовитель: Ningbo Stone Auto Accessory Co., Ltd.

Место нахождения производителя: No. 268, North Tongyuan Road, Camel Mechanical And Electrical Industry Park, Ningbo, Zhejiang, China (Mainland).

Веб-сайт: <http://www.stonemotor.com>