

Герметизированные VRLA свинцово-кислотные аккумуляторы DELTA серии DT специально разработаны для эксплуатации в слаботочных системах.

Изготавливаются по технологии AGM (электролит, абсорбированный в стекловолоконном сепараторе). Аккумуляторы DELTA серии DT обладают великолепным соотношением цены и качества, что обуславливает повсеместное использование серии в охранно-пожарных и иных системах безопасности.

Отвечая международным стандартам безопасности, рекомендованы для применения в системах контроля и управления доступом.



Конструкция батареи

Компонент	Полож. пластина	Отриц. пластина	Корпус	Крышка	Клапан	Клеммы	Сепаратор	Электролит
Материал	Диоксид свинца	Свинец	ABS		Каучук	Медь	Стекловолоконно	Серная кислота

Технические характеристики

Номинальное напряжение.....6 В
 Число элементов.....3
 Срок службы.....5 лет
 Номинальная емкость (25°C)
 20 часовой разряд (0,075 А; 1,75 В/эл).....1,5 Ач
 10 часовой разряд (0,14 А; 1,75 В/эл).....1,4 Ач
 5 часовой разряд (0,235 А; 1,70 В/эл).....1,175 Ач
 Саморазряд.....3% емкости в месяц при 25°C
 Внутреннее сопротивление полностью заряженной батареи (25°C).....45 мОм

Рабочий диапазон температур

Разряд..... -15÷50°C
 Заряд..... -10÷50°C
 Хранение..... -20÷50°C
 Макс. разрядный ток (25°C).....18А (5с)
 Циклический режим (2,4÷2,5 В/эл)
 Макс.зарядный ток.....0,44 А
 Температурная компенсация.....15 мВ/°C
 Буферный режим (2,27÷2,3 В/эл)
 Температурная компенсация.....9,9 мВ/°C

Сферы применения

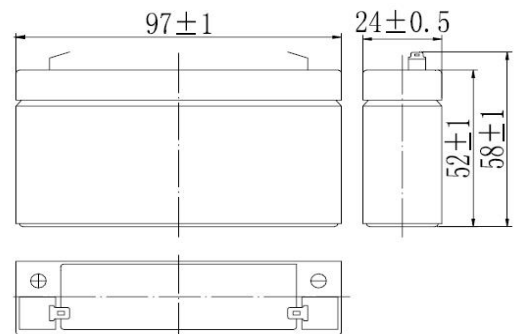
- Системы безопасности
- Электронные кассовые аппараты
- Электронное тестовое оборудование
- Системы аварийного освещения
- Геофизическое и геодезическое оборудование
- Системы контроля и доступа

Особенности

- Технология AGM позволяет рекомбинировать до выделяемого газа;
- Нет ограничений на воздушные перевозки;
- Соответствие требованиям UL, IEC, Гост Р;
- Легированные кальцием свинцовые пластины обеспечивают низкий саморазряд, высокую конструктивную прочность решетки;
- Необслуживаемые. Не требует долива воды;
- Высокая плотность энергии;
- Корпус аккумулятора выполнен из пластика ABS, не поддерживающего горение.

Габариты (±2мм)

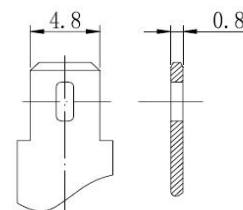
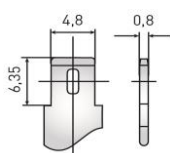
Длина, мм.....97
 Ширина, мм.....24
 Высота, мм.....52
 Полная высота, мм.....58
 Вес (±3%), кг.....0,3



Корпус В



Тип клемм нож F1



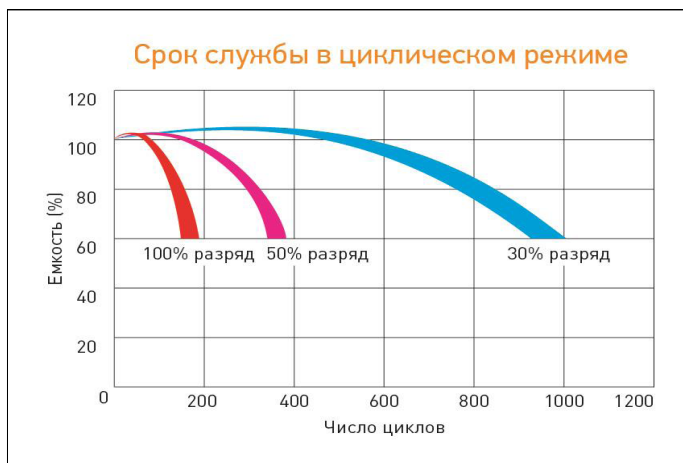
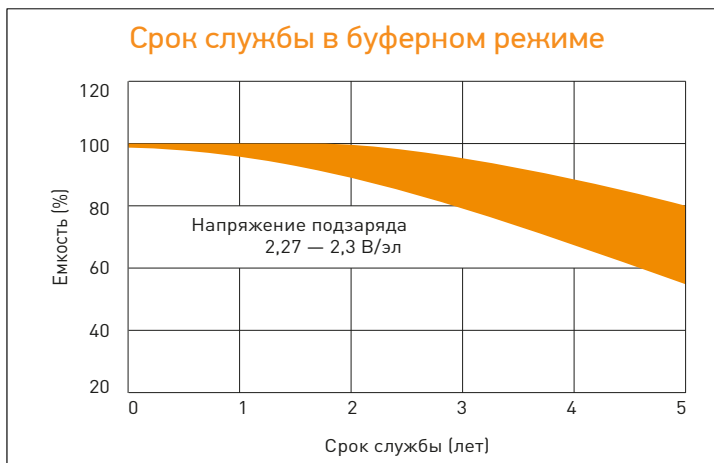
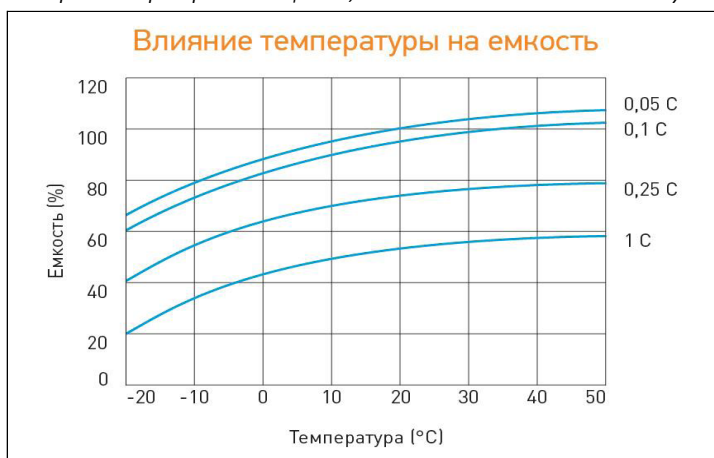
Разряд постоянным током, А (при 25°C)

В/эл-т	5 мин	10 мин	15 мин	30 мин	1 ч	3 ч	5 ч	10 ч	20 ч
1,60	6,01	4,07	2,98	1,63	0,97	0,35	0,24	0,15	0,08
1,65	5,49	3,82	2,88	1,61	0,96	0,35	0,24	0,14	0,08
1,70	5,19	3,68	2,83	1,59	0,96	0,35	0,24	0,14	0,08
1,75	4,70	3,41	2,68	1,56	0,94	0,34	0,24	0,14	0,08
1,80	4,20	3,13	2,52	1,53	0,93	0,34	0,24	0,14	0,07

Разряд постоянной мощностью, Вт/эл-т (при 25°C)

В/эл-т	5 мин	10 мин	15 мин	30 мин	1 ч	3 ч	5 ч	10 ч	20 ч
1,60	10,4	7,31	5,58	3,26	1,94	0,69	0,57	0,26	0,13
1,65	10,1	7,16	5,51	3,21	1,94	0,69	0,57	0,25	0,13
1,70	9,91	6,93	5,34	3,19	1,93	0,69	0,57	0,25	0,13
1,75	8,96	6,45	5,10	3,11	1,90	0,69	0,56	0,25	0,13
1,80	7,99	5,93	4,81	3,04	1,87	0,68	0,56	0,24	0,12

(Примечание) Приведенные выше данные по характеристикам являются средними значениями, полученными в результате проведения 3 контрольно-тренировочных циклов, и не являются номинальными по умолчанию.



Перед началом использования внимательно ознакомьтесь с инструкцией по эксплуатации.

DELTA - промышленные аккумуляторные батареи, представленные на российском рынке с 2001 г.

DELTA предлагает различные серии аккумуляторных батарей, оптимизированных в зависимости от назначения: от систем телекоммуникаций и связи до источников бесперебойного питания и мототехники.

Продукция постоянно совершенствуется, поэтому фирма-изготовитель оставляет за собой право внесения изменений без предварительного уведомления.