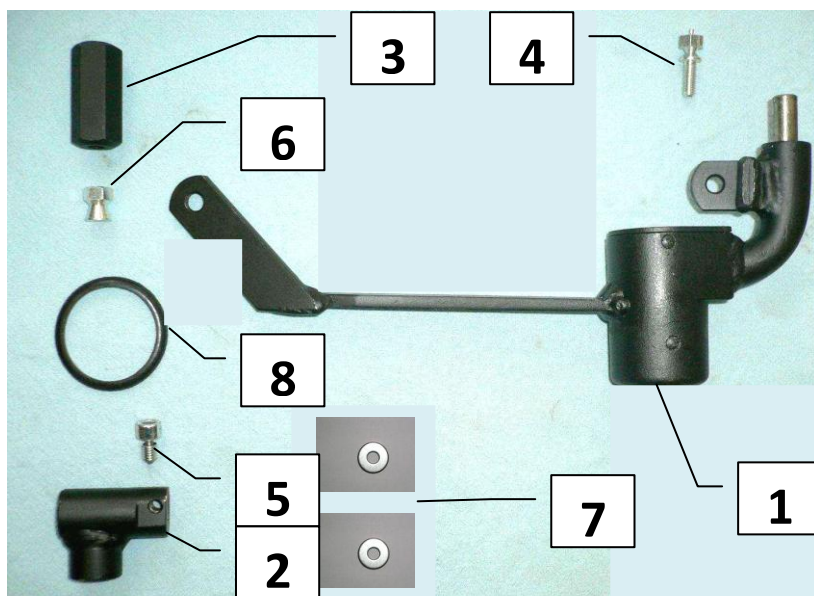


## Паспорт Механического Противоугонного Устройства «FORTUS» 152224/01.

Марка а/м	Volvo	
Модель а/м	XC60	
Страна производства а/м	Швеция	
Год начала производства а/м	2006	
Год окончания производства а/м	→	
Тип кузова автомобиля а/м	внедорожник	
Тип двигателя автомобиля а/м	бензин, дизель	
Объем двигателя а/м	-	
Тип КПП а/м	автомат	
Количество ступеней КПП а/м	-	
Расположение передачи "R" для механических КПП (вперед, назад)	-	
Комментарий к модификации МПУ "Fortus" (Особенности КПП)	В	
Артикул МПУ "Fortus"	152224/01	
Модель (номер) МПУ "Fortus"	1067	
Паспорт МПУ "Fortus" (Инструкция по установке, комплектация)	-	

### Комплектация МПУ «FORTUS» 152224/01.



п/п	Артикул	Наименование	Кол-во
1	F-KO-L-1067/B	Замок МПУ	1
2	HO-1067/B	Хомут МПУ	1
3	ST-G-17-M6-40-U	Столбик шестигранный 17xM6x40 универсальный	1
4	BS-G-N-T-06015	Болт срывной M6x15	1
5	BS-C-V-F-06010	Болт внутренний срывной острый M6x10	1
6	GS-06	Гайка срывная M6	1
7	SH-06	Шайба ф6	2
8	MA-30	Декоративная манжета	1

Снять декоративный колпак



Снять рукоятку рычага переключения передач



Снять декоративную панель



Снять боковые крышки с обеих сторон

Снять декоративную крышку



Вынуть заглушки





7



8



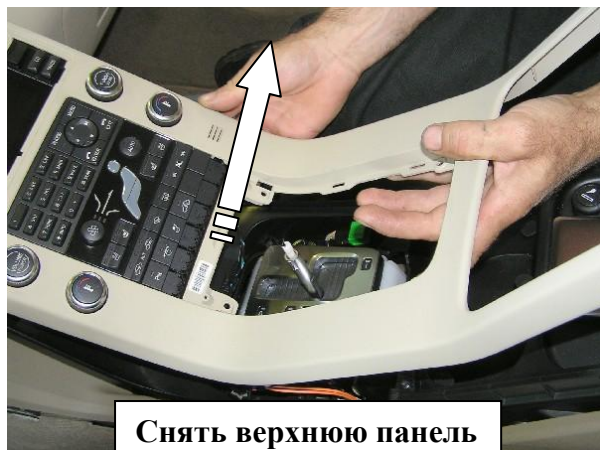
9

10



11

12



13



14



15



16



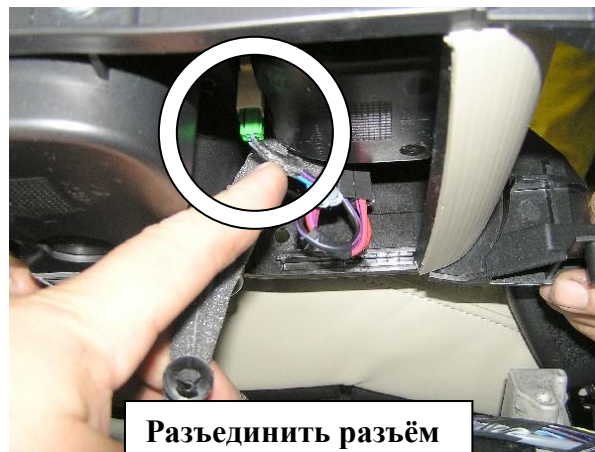
17



18



Снять кожу



Разъединить разъем

19

20



Открутить 2 самореза



Открутить 4 самореза

21

22



Снять декоративную крышку

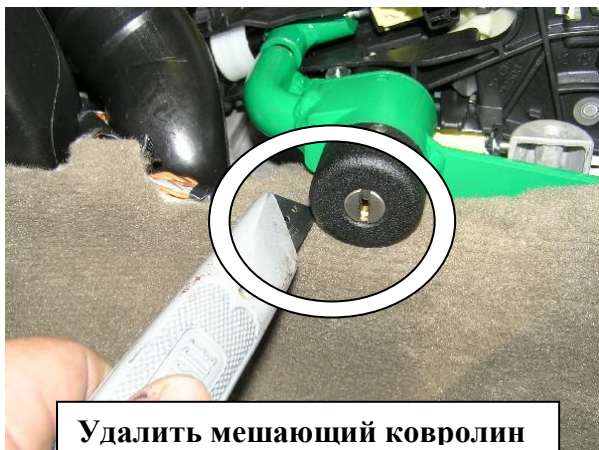


Снять консоль

23

24





Удалить мешающий ковролин

Разметить, используя разметочный шаблон, отверстие в консоли под корпус замка

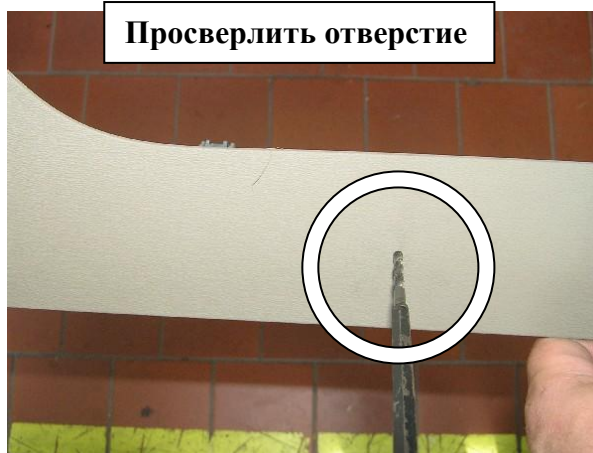


31

32



Удалить мешающий пластик



Просверлить отверстие

33

34



Расширить отверстие



Установить консоль на место

35

36