

КРАТКАЯ ИНСТРУКЦИЯ ПО СБОРКЕ «СОТОЧКА»



ВЕРСИЯ 2.0

ВНИМАНИЕ! ПРЕЖДЕ ЧЕМ ПРИСТУПАТЬ К СБОРКЕ, ОБЯЗАТЕЛЬНО ОЧИСТИТЕ ДЕТАЛИ ФОРМИКАРИЯ ОТ ПЛЕНКИ!

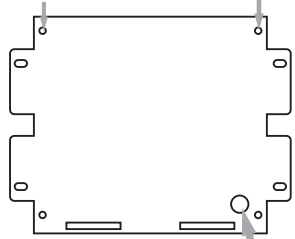
ПАНЕЛЬ №1 ГНЕЗДОВАЯ СТОРОНА



ЗАДВИЖКА ПЕРЕГОРОДКИ

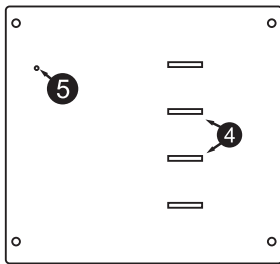
- 1 комнаты гнезда
- 2 шахта увлажнения
- 3 сборочные отверстия
- 4 паз установки перегородки
- 5 отверстие для увлажнения

отверстия для установки гнезда



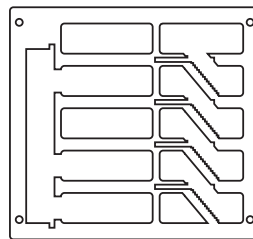
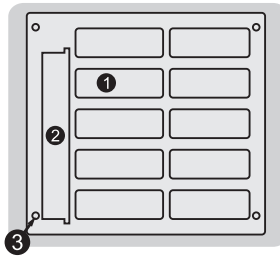
Отверстие выхода из гнезда на арену

ПАНЕЛЬ №6 ЛИЦЕВАЯ



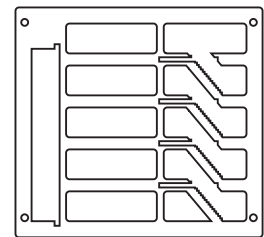
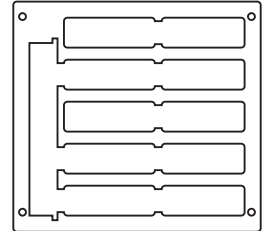
Задвижка перегородки служит для ограничения доступа муравьям начальной колонии в определенные секции (зависит от модели формикария), для предотвращения замусоривания камер.

Панель №2 белый пластик



Панель №4

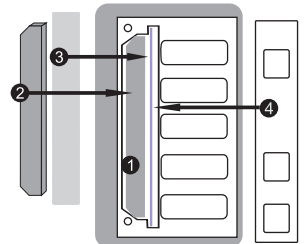
Панели №3 две детали!



Панель №5

PVA - ГУБКА

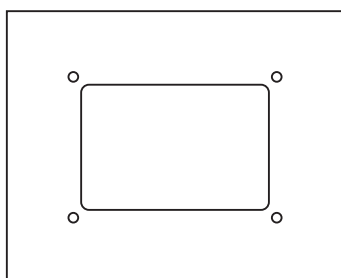
- 1 Шахта увлажнения
- 2 Губка PVA
- 3 Сеточка из нерж. стали
- 4 Уплотнительная решетка



Детали ГНЕЗДА собираются начиная с первой, в последовательности, - каждая новая деталь поверх прежней. Гнездо скрепляется с гнездовой панелью арены посредством длинных болтиков и гаек к ним, которые поставляются в комплекте.

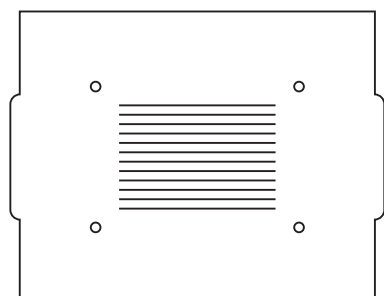
КРЫШКА-ЛЮК

НИЖНЯЯ ДЕТАЛЬ (КЛАПАН)



Крепится к верхней панели при помощи 4 болтов

ВЕРХНЯЯ ДЕТАЛЬ

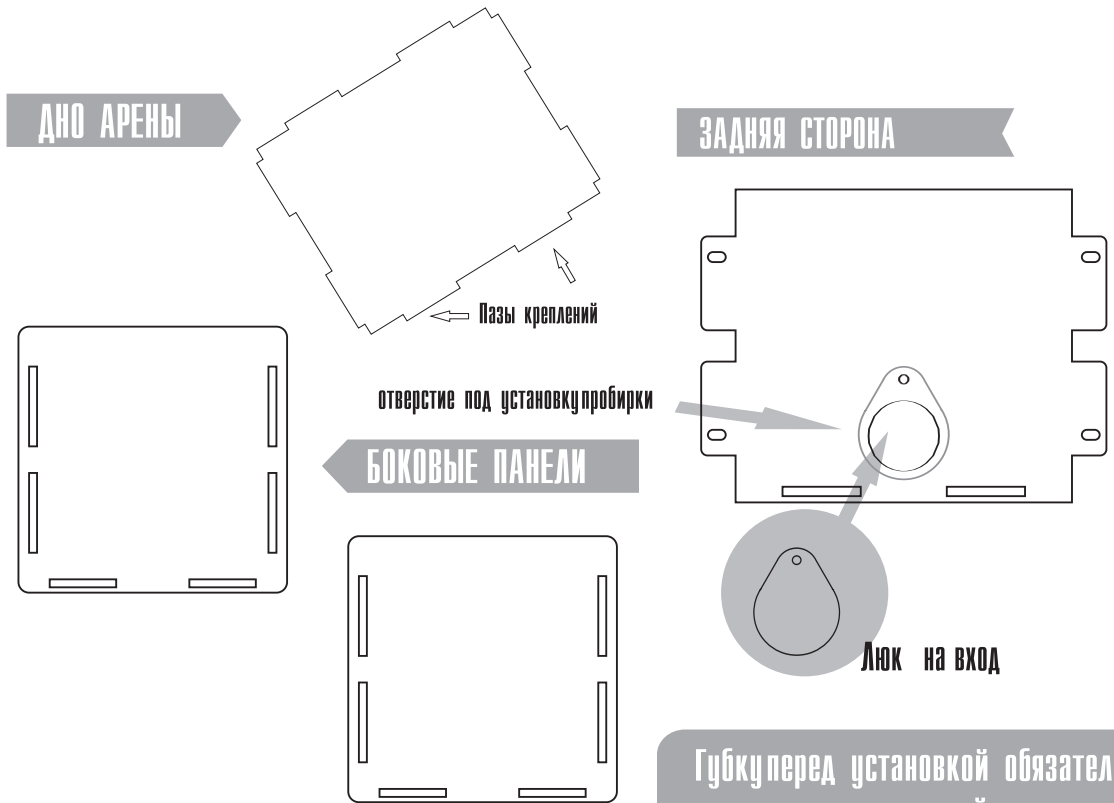


КРАТКАЯ ИНСТРУКЦИЯ ПО СБОРКЕ «СОТОЧКА»



ВЕРСИЯ 2.0

ВНИМАНИЕ! ПРЕЖДЕ ЧЕМ ПРИСТУПАТЬ К СБОРКЕ, ОБЯЗАТЕЛЬНО ОЧИСТИТЕ ДЕТАЛИ ФОРМИКАРИЯ ОТ ПЛЕНКИ!



Губку перед установкой обязательно вымочить в кипяченой воде. Устанавливать влажной!

