

# Компакт пластик Merino Compact.







Merino Compact – это монолитная плита конструкционного (самонесущего) пластика высокого давления. Основу плиты составляют целлюлозные волокна, пропитанные термореактивными смолами, которые устойчивы к атмосферным и химическим воздействиям. Эта технология обеспечивает плите и превосходные механические свойства ударопрочности. Плиту можно использовать как для горизонтальных, так и для вертикальных поверхностей.

Merino Compact изготавливается толщиной от 2 до 25 мм. Merino Compact обычно используется для изготовления мебели, перегородок, шкафов, панелей, оборудования транспортных средств и интерьеров с учетом гигиенических требований.

### **Преимущества компактов:**

- высокая надёжность поверхности: устойчивость к воде, влаге, пятнам, граффити, росту бактерий, царапинам, ударам, огню и изменению цвета
- обеспечивают хорошую стабильность размеров и плоскостность
- обеспечивают самонесущую функцию
- устойчивы к морозу и высокой температуре
- не подвержены коррозии
- не требуют дополнительной обработки (приклеивания к плитной основе, кромкования)
- безопасны для здоровья, отвечают строгим требованиям гигиены
- повышенное сопротивление воздействию органических растворителей
- низкая способность накапливать электростатические заряды
- возможность изготовления с заданными свойствами
- простота установки и чистки

### **Компакт идеален для изготовления качественных :**

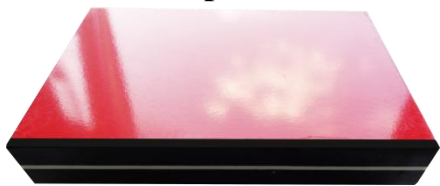
- кухонных столешниц
- дверей
- рабочих столешниц для лабораторий
- стоек ресепшн
- офисных перегородок и стеновых панелей
- отделки интерьеров
- защиты от влаги, солнца и других атмосферных воздействий

### **Другие области применения:**

- перегородки в железнодорожных вагонах
- прачечные
- сантехнические узлы и ваннные комнаты
- душевые кабины и оборудование для плавательных бассейнов

### **Основные варианты крафта (сердцевины) компакт пластика Merino:**

- черное ядро,
- коричневое ядро
- линия посередине

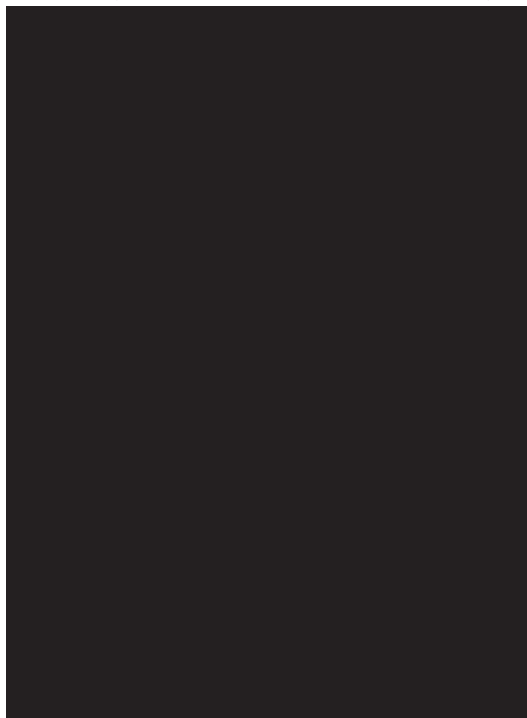


- мультистрип (много линий в сердцевине)

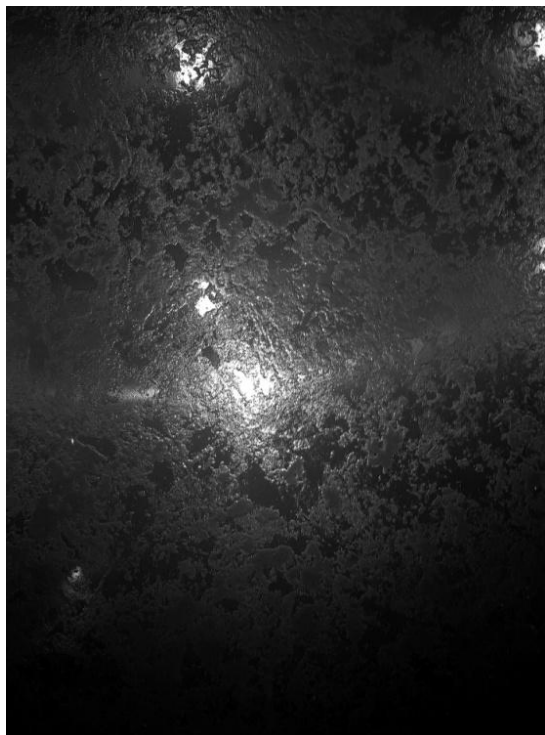


### **Доступен в следующих поверхностях и размерах (мм):**

- SUED(толщина от 2 до 25мм) -1320x3050, 1550x3660



**-OPAL(толщина от 2 до 25мм)-1320х3050, 1550х3660**



**-CEMENT(толщина от 2 до 25мм)-1550х3660**





## Свойства стандартного Merino Compact согласно EN 438-2

Свойства	Условия	Номер теста	Требования EN438-2 / 05	Значения стандартного Merino Compact Laminate
Допуск по длине и ширине		6	(+10/- 0 мм)	(+10/- 0 мм)
Допуск по толщине (Согласно EN-438, таблица 1)		От 3 до <5 мм	± 0,30	± 0,30
		От 5 до <8 мм	± 0,40	± 0,40
		От 8 до <12 мм	± 0,50	± 0,50
		От 12 до <16 мм	± 0,60	± 0,60
		От 16 до <20 мм	± 0,70	± 0,70
		От 20 до <25 мм	± 0,80	± 0,80
Износостойкость поверхности (мин.количество оборотов)		10	> 350	> 400
Устойчивость к погружению в кипящую воду $t > 5$ мм	Увеличение толщины	12	2%	<1,5%
	Увеличение массы		<2	<1,5%
Устойчивость к сухому теплу при 180 ° C	Глянец	16	3	3
	Другие поверхности		4	4
Стабильность размеров при повышенной температуре. (max%) $t > 5$ мм	в продольном направлении	17	0,3%	<0,2%
	в поперечном направлении		0,60%	<0,45%
Устойчивость к удару стального шарика диаметром 6mm	Высота падения (мм )	21	1800	> 2000
Сопrotивление царапинам n (мин)	Гладкая поверхность	25	2. 0	> 2.0
	Другие пов.		3	> 3.0
Устойчивость к пятнам Внешний вид (не хуже)	Группа 1 и 2	26	5	5
	Группа 3 и 4		4	4
Устойчивость к горячей сигарете.	Внешний вид (не хуже)	30	3	3
Устойчивость к водяному пару	Внешний вид (не хуже)	14	4	4
Устойчивость к влаге	Внешний вид (не хуже)	24	4	4
Модуль упругости при растяжении (напряжение) EN ISO 178	Мра (мин)	24	9000	> 10 000
Прочность на изгиб EN ISO 178	Мра (мин)		80	> 90
Предел прочности при растяжении EN ISO 178	Мра (мин)		60	> 70
Плотность	гр / см3 (мин)	EN 1501183	1,35	> 1,40
Светостойкость (ксеноновая дуга)	Контрастность (серая шкала)	27	От 4 до 5	5

**Свойства Merino Compact Laminate FR (трудногорючего)  
согласно EN 13501-1: 2007 + A1: 2009**

Название лаборатории	Имя спонсора	Отчеты об испытаниях / расширенный отчет приложения	Метод тестирования / расширенные правила
Exova warringtonfire (Великобритания)	Merino Industries Limited	WF 319221	EN ISO 11925-2
Exova warringtonfire (Великобритания)	Merino Industries Limited	WF 319222	EN 13823

Метод испытания и номер теста	Параметр	Номер теста	Результаты	
			Среднее значение параметра (м)	Параметры соответствия
EN ISO 11925-2 (поверхность воздействия 30 с)	Fs	6	ноль	соответствует
	горящие капли / частицы		Нет	соответствует
EN ISO 11925-2 (видимый край 30 с)	Fs	6	ноль	соответствует
	горящие капли / частицы		Нет	соответствует
EN 13823	FIGRA 0.2mj	3	55,68	соответствует
	FIGRA 0.4mj		52,79	соответствует
	THR 600s		4,92	соответствует
	LFS		Нет	соответствует
	SMOGRA		0	соответствует
	TSP 600s		41,57	соответствует