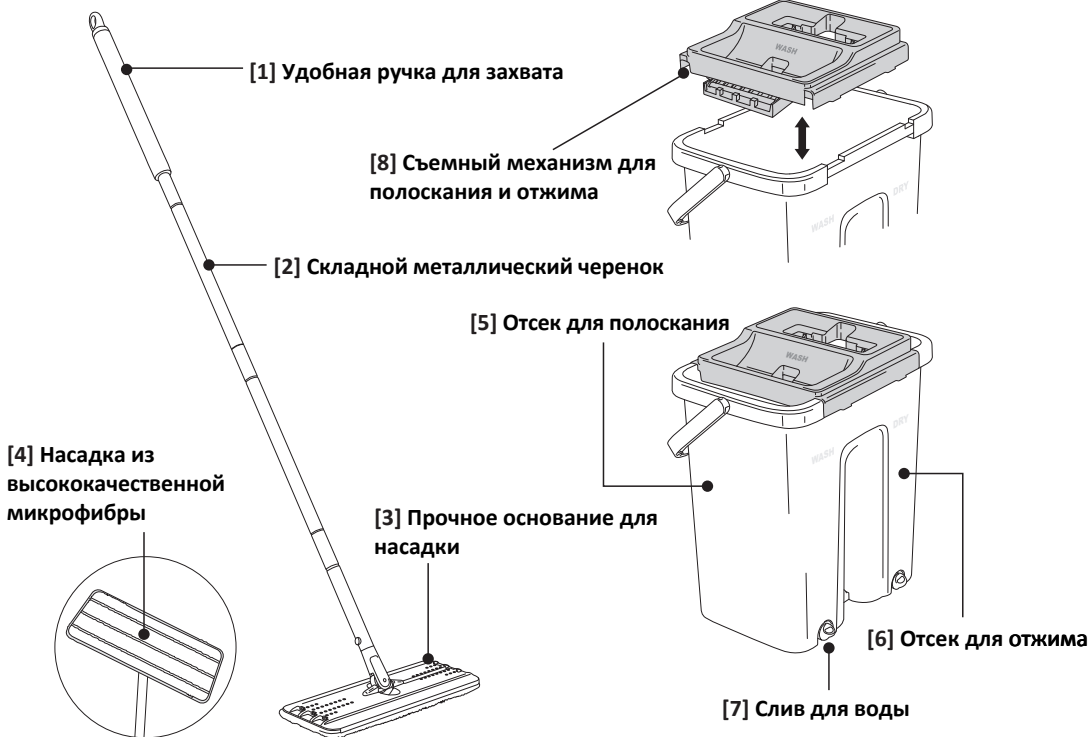
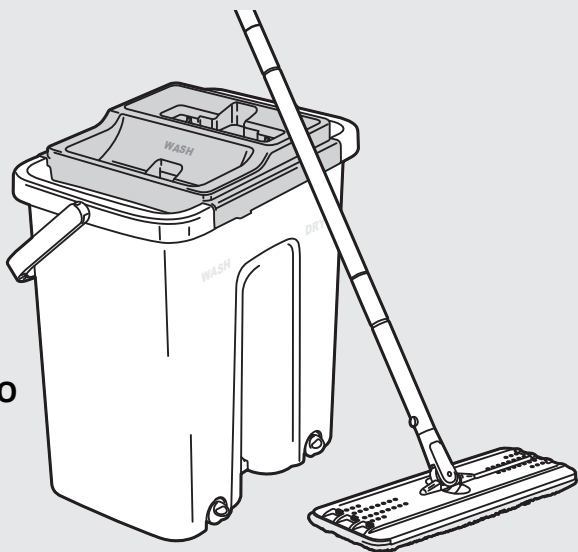


# ИНСТРУКЦИЯ ПО ИСПОЛЬЗОВАНИЮ КОМПЛЕКТА ДЛЯ УБОРКИ

## FM-V13

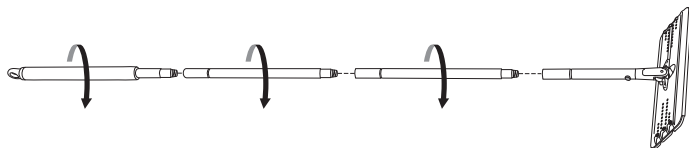


ШВАБРА В СБОРЕ

ВЕДРО В СБОРЕ

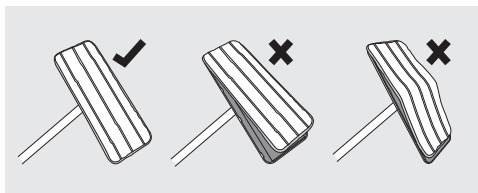
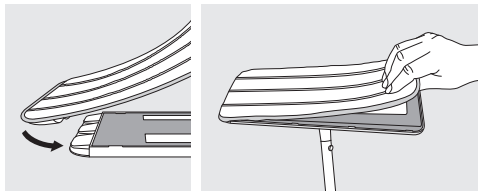
## Шаг первый.

Скрутите части ручки швабры как показано на картинке.



## Шаг второй.

Найдите вкладки, расположенные на основании швабры, и зафиксируйте в них соответствующие слоты, расположенные на насадке из микрофибры. После того как вы совместите насадку с основанием швабры, надежно зафиксируйте их надавив одинаково по всей площади.



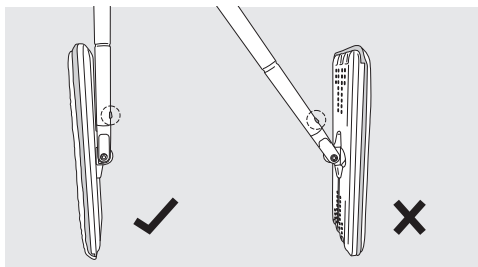
## Шаг третий.

Заполните ведро водой. В целях предотвращения перелива, заполняйте ведро до тах уровня.



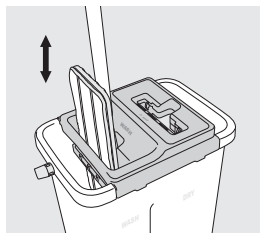
## Шаг четвертый.

Сложите швабру, как показано на рисунке.



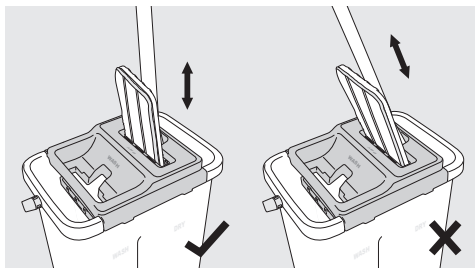
## Шаг пятый.

Поместите швабру в щель для полоскания, и двигайте рукояткой, вертикально перемещая ход вверх и вниз, пока не промоется насадка.



## Шаг шестой.

Переместите швабру в щель для отжима. Повторите движения, что бы отжать насадку для желаемой сухости. Удерживайте черенок швабры вертикально, что бы не опрокинуть ведро.



## Шаг седьмой.

Слить использованную воду как показано на картинке.

