

# ДАТЧИК ОТКРЫТИЯ ДВЕРИ/ОКНА

РУКОВОДСТВО ПО БЫСТРОЙ УСТАНОВКЕ v1.2

## ТОРГОВАЯ МАРКА

Zipato и логотип Zipato являются зарегистрированными торговыми знаками. Все другие названия продуктов, упомянутые здесь, могут являться зарегистрированными товарными знаками соответствующих компаний.

## УВЕДОМЛЕНИЕ

Несмотря на то, что компания Zipato постаралась обеспечить точность содержания данного руководства, не исключено, что документ может содержать технические неточности, типографические или другие ошибки. Zipato не несет никакой ответственности за любые ошибки в этой публикации, а также за убытки, прямые, косвенные, случайные или иного характера, которые могут возникнуть в результате такой ошибки, включая, в частности, потерю данных или приборы.

Zipato предоставляет этот документ «как есть» без каких-либо гарантий, явных или подразумеваемых, включая подразумеваемые гарантии товарной пригодности или пригодности для конкретных целей. Информация, опубликованная в настоящем руководстве, может быть изменена без предупреждения. Zipato оставляет за собой право вносить изменения в конструкцию изделия, схему и драйвер без уведомления пользователей. Данная версия руководства по установке заменяет все предыдущие версии.

## ЭЛЕКТРОМАГНИТНАЯ СОВМЕСТИМОСТЬ

В надлежащем состоянии и при правильном использовании изделие соответствует всем требованиям в отношении излучения помех в соответствии с EN 301 489-17, EN 301 489-1 и EN 300 328. Изменение или повреждение соединений, проводящих высокочастотные сигналы, не допускается.

## ПРЕДУПРЕЖДЕНИЕ О БЕЗОПАСНОСТИ

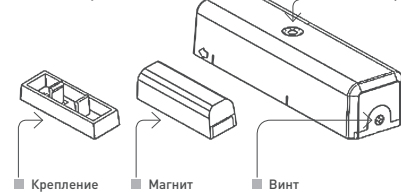
Пользуясь лестницами или стремянками, проявляйте крайнюю осторожность и соблюдайте инструкции производителя. Будьте осторожны при использовании ручного и электрического инструмента и следуйте рекомендациям производителя. Обеспечьте использование правильных инструментов. В случае необходимости надевайте защитные очки или защитную одежду.

## ВВЕДЕНИЕ

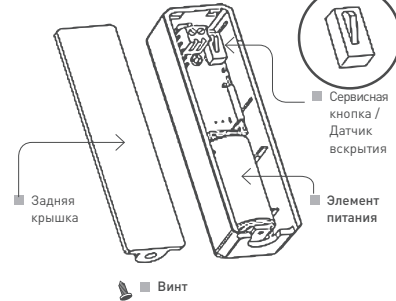
Благодарим за использование беспроводного магнитоконтактного датчика открытия двери/окна Zipato для обеспечения безопасности вашего дома. Датчик управляется посредством протокола Z-Wave™ (беспроводной двусторонний сетевой протокол обмена данными) и полностью совместим с любой Z-Wave™ сетью. Устройства, подключенные к электросети, являются ретрансляторами Z-Wave™ и предназначены для повторения сигнала Z-Wave™. Они используются для преодоления радиосигналом препятствий и устранения мертвых зон. Устройство предназначено для передачи по каналу Z-Wave™ информации о проникновении в помещение, о состоянии дверей и окон (открыто/закрыто).

## ОПИСАНИЕ ПРОДУКТА И ТЕХНИЧЕСКИЕ ХАРАКТЕРИСТИКИ

### ТОЛЬКО ДЛЯ ИСПОЛЬЗОВАНИЯ ВНУТРИ ПОМЕЩЕНИЯ



### СЕРВИСНАЯ КНОПКА/ДАТЧИК ВСКРЫТИЯ



## ТЕХНИЧЕСКИЕ ХАРАКТЕРИСТИКИ

### ТЕХНИЧЕСКИЕ ДАННЫЕ

ПРОТОКОЛ	ПРОТОКОЛ Z-Wave™
ДИАПАЗОН ЧАСТОТ	869MHz (VS-ZD2102.ru)
РАБОЧАЯ ТЕМПЕРАТУРА	-15°C - 60°C (5°F - 140°F)
ЭЛЕМЕНТ ПИТАНИЯ	CR123A - 1 шт.

### КОМПЛЕКТ ПОСТАВКИ

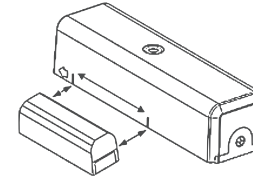
1шт	VS-ZD 2012 датчик
1шт	Крепление для магнита
1шт	Магнит
2шт	Монтажный скотч
1шт	Литиевая батарея CR123A
4шт	Шурупы для крепления датчика
1шт	Руководство по быстрой установке

## УСТАНОВКА

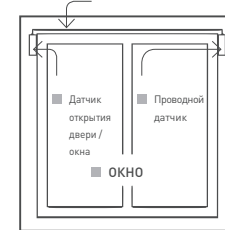
Примечание: Если вы используете устройство Z-Wave™ в первый раз, пожалуйста, ознакомьтесь с инструкцией по установке вашего контроллера ZiraBox, прежде чем устанавливать VS-ZD2102.

- С помощью отвертки открутите фиксирующий винт задней крышки.
- Снимите заднюю крышку и вскройте корпус.
- Используя шурупы или двусторонний скотч, закрепите заднюю крышку датчика на дверной коробке или оконной раме.
- Соблюдая полярность, установите элемент питания CR123A в устройство. Медленное мигание индикатора означает, что устройство еще не было добавлено в сеть.
- Для подключения необходимо снять крышку датчика VS-ZD2102 – это позволит устройству не переходить режим ожидания. Далее, необходимо выполнить добавление устройства в сеть Zipato, согласно инструкции, приложенной к контроллеру ZiraBox. Для добавления датчика в Z-Wave™ сеть, зайдите в интерфейс вашего контроллера и включите режим обнаружения. Рекомендуемое расстояние между датчиком и ZiraBox должно быть не более одного метра. Нажмите и удерживайте сервисную кнопку датчика в течение одной секунды. Если на датчике отсутствует индикация, повторите процедуру снова. Для удаления датчика из Z-Wave™ сети, зайдите в интерфейс вашего контроллера и выберите режим удаления. Нажмите и удерживайте сервисную кнопку в течение одной секунды, после чего датчик будет удален. Закройте крышку после подключения устройства. В целях экономии энергии датчик перейдет в режим ожидания. Датчик поддерживает одну группу связанных устройств, состоящую из 5 узлов. Устройство выходит из режима ожидания при открытии крышки, и позволяет контроллеру Z-Wave™ проводить добавление и удаление, а также посылать и получать команды.
- Завинтите заднюю крышку и закрутите фиксирующий винт. Индикация прекратится.
- Закрепите магнит, используя монтажный скотч или шурупы. Расположите магнит ближе к датчику VS-ZD2102. Расстояние между ними не должно превышать 1.0 см.
- Проводной датчик: если вы хотите использовать два датчика для одного окна, вы можете использовать проводной датчик (не входит в комплект), соединив его с VS-ZD2102 для расширения возможностей обнаружения. В датчике VS-ZD2102 имеется два нормально закрытых контакта. Они могут использоваться для подключения дополнительных проводных датчиков. Проводной датчик отправит сигнал оповещения при открытии окна/двери.

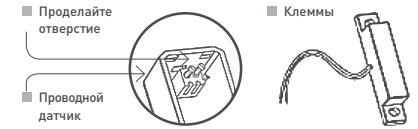
### МАГНИТ ДОЛЖЕН БЫТЬ ЗАФИКСИРОВАН БЛИЖЕ К УКАЗАННОЙ ОБЛАСТИ, РАССТОЯНИЕ ДО ДАТЧИКА НЕ ДОЛЖНО ПРЕВЫШАТЬ 1 СМ



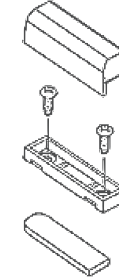
### КАБЕЛЬ



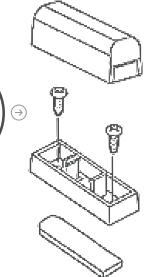
Для подключения дополнительного проводного геркона к датчику, необходимо проделать отверстие в стенке корпуса датчика, подключить кабель от геркона к клеммам датчика.



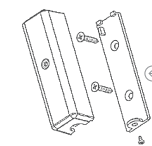
### ЗАФИКСИРУЙТЕ БЕЗ КРЕПЛЕНИЯ



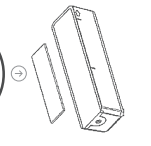
### ЗАФИКСИРУЙТЕ С КРЕПЛЕНИЕМ



### ИСПОЛЬЗУЙТЕ ШУРУПЫ ИЛИ МОНТАЖНЫЙ СКОТЧ



### ИСПОЛЬЗУЙТЕ ШУРУПЫ ИЛИ МОНТАЖНЫЙ СКОТЧ



## ЭКСПЛУАТАЦИЯ

- Открытие двери/окна и отделение магнита от датчика отправит статус "Вкл." всем связанным узлам сети, 1 мигание индикатора.
- Закройте дверь/окно и соединение с магнитом отправит статус "Выкл." всем связанным узлам сети, 1 мигание индикатора.
- При нормальном функционировании индикация отсутствует.
- VS-ZD2012 оборудован датчиком вскрытия. Если задняя крышка снята, датчик отправит сигнал оповещения контроллеру Z-Wave™ и индикация будет непрерывной. До момента закрытия крышки датчик будет активен.

## ТЕХНИЧЕСКАЯ ПОДДЕРЖКА

Возникли проблемы с установкой нового продукта?

Сайт Zipato содержит последнюю пользовательскую документацию и обновления программного обеспечения для продуктов и услуг Zipato.

[www.zipato.ru](http://www.zipato.ru)  
[support@zipato.ru](mailto:support@zipato.ru)

## ГРАФИК РАБОТЫ

понедельник - пятница 9:00-18:00



## DOOR/WINDOW SENSOR

РУКОВОДСТВО ПО БЫСТРОЙ УСТАНОВКЕ  
v1.2

### ОГРАНИЧЕННАЯ ГАРАНТИЯ НА ИЗДЕЛИЕ

#### → ОБЩИЕ ПОЛОЖЕНИЯ

Никакое из положений настоящей Ограниченной гарантии на изделие не влияет на ваши законные права потребителя.

Изложенная ниже Ограниченная гарантия на изделие предоставляется компанией Tri plus grupa d.o.o. (Европа) (именуемой далее «ZIPATO»). Данная Ограниченная гарантия на изделие действует только при предъявлении документа, подтверждающего покупку. Кроме того, ZIPATO также может потребовать предоставить гарантийный талон.

ZIPATO НЕ ДАЕТ НИКАКИХ ДРУГИХ ГАРАНТИЙ, ЯВНЫХ ИЛИ ПОДРАЗУМЕВАЕМЫХ, ВКЛЮЧАЯ ЛЮБЫЕ ГАРАНТИИ КОММЕРЧЕСКОЙ ЦЕННОСТИ И ПРИГОДНОСТИ ДЛЯ КОНКРЕТНЫХ ЦЕЛЕЙ, ЗА ИСКЛЮЧЕНИЕМ ТЕХ, ЧТО ПЕРЕЧИСЛЕНЫ В ДАННОЙ ОГРАНИЧЕННОЙ ГАРАНТИИ. ZIPATO ОТКАЗЫВАЕТСЯ ОТ ВСЕХ ГАРАНТИЙ, НЕ УКАЗАННЫХ В НАСТОЯЩЕЙ ОГРАНИЧЕННОЙ ГАРАНТИИ. СРОК ДЕЙСТВИЯ ЛЮБЫХ ПОДРАЗУМЕВАЕМЫХ ГАРАНТИЙ, КОТОРЫЕ НАКЛАДЫВАЮТСЯ ЗАКОНОМ, ОГРАНИЧЕН СРОКОМ ДЕЙСТВИЯ ДАННОЙ ОГРАНИЧЕННОЙ ГАРАНТИИ.

В ПРЕДЕЛАХ ПРЕДУСМОТРЕННЫХ МЕСТНЫМ ЗАКОНОДАТЕЛЬСТВОМ, ВОЗМЕЩЕНИЕ СРЕДСТВ ЯВЛЯЕТСЯ ЕДИНСТВЕННЫМ И ИСКЛЮЧИТЕЛЬНЫМ СРЕДСТВОМ ЮРИДИЧЕСКОЙ ЗАЩИТЫ КЛИЕНТА В ОТНОШЕНИИ ZIPATO. ТЕМ НЕ МЕНЕЕ, ЭТО НЕ ВЛИЯЕТ И НЕ ОГРАНИЧИВАЕТ ВАШИ ПРАВА, СВЯЗАННЫЕ С ПРИОБРЕТЕНИЕМ ИЗДЕЛИЯ ZIPATO. НИ ПРИ КАКИХ ОБСТОЯТЕЛЬСТВАХ ZIPATO НЕ НЕСЕТ ОТВЕТСТВЕННОСТИ ЗА ПОТЕРЮ ДАННЫХ ИЛИ ЗА КОСВЕННЫЕ, СПЕЦИАЛЬНЫЕ, СЛУЧАЙНЫЕ (ВКЛЮЧАЯ ПОТЕРЮ ПРИБЫЛИ ИЛИ ДАННЫХ) ИЛИ ДРУГИЕ УБЫТКИ, ВОЗНИКШИЕ В РЕЗУЛЬТАТЕ ВЫПОЛНЕНИЯ КОНТРАКТА, ПРАВОНАРУШЕНИЙ ИЛИ ИНЫМ ОБРАЗОМ. ТЕМ НЕ МЕНЕЕ, НИКАКОЕ ПОЛОЖЕНИЕ НАСТОЯЩЕГО СОГЛАШЕНИЯ НЕ ОГРАНИЧИВАЕТ ОТВЕТСТВЕННОСТЬ ZIPATO ПЕРЕД ВАМИ В СЛУЧАЕ СМЕРТИ ИЛИ ТРАВМЫ В ТЕХ СЛУЧАЯХ, КОГДА ОНИ ПРОИЗОШЛИ В РЕЗУЛЬТАТЕ ХАЛТАТНОСТИ ZIPATO, ИЛИ В ТЕХ СЛУЧАЯХ, КОГДА ОНИ ПРОИЗОШЛИ В РЕЗУЛЬТАТЕ НАМЕРЕННОГО ВВЕДЕНИЯ В ЗАБЛУЖДЕНИЕ СО СТОРОНЫ ZIPATO.

Настоящая Ограниченная гарантия на изделия применяется к аппаратным изделиям марки ZIPATO (совместно именуемой «Оборудование ZIPATO»), продаваемым компанией ZIPATO (Европа), ее европейскими дочерними компаниями, филиалами, авторизованными розничными продавцами или региональными дистрибьюторами (совместно именуемыми «Продавцы ZIPATO») в соответствии с данной Ограниченной гарантией на изделие.

Термин «Оборудование ZIPATO» ограничивается аппаратными компонентами и всеми их внутренними составляющими, включая встроенное программное обеспечение.

Термин «Оборудование ZIPATO» НЕ включает любые программные приложения или программы.

#### → ГЕОГРАФИЧЕСКИЙ ОХВАТ ОГРАНИЧЕННОЙ ГАРАНТИИ НА ИЗДЕЛИЕ

Ограниченная гарантия на изделие будет действовать в любой стране, в которой компания ZIPATO или ее авторизованные поставщики услуг предлагают гарантийное обслуживание в соответствии с условиями и положениями, изложенными в настоящей Ограниченной гарантии на изделие. Тем не менее, возможность предоставления и сроки гарантийного обслуживания могут различаться в разных странах и также могут подчиняться требованиям регистрации.

#### → ОГРАНИЧЕНИЕ ГАРАНТИИ НА ИЗДЕЛИЕ

Компания ZIPATO гарантирует отсутствие дефектов материалов и изготовления у описанных ниже изделий в течение Срока действия ограниченной гарантии на изделие, указанного ниже («Срок действия ограниченной гарантии на изделие»), при условии, что изделие используется и обслуживается в соответствии с руководством по эксплуатации и другой документацией, предоставленной продавцом во время совершения покупки (или в соответствии с вносимыми периодически изменениями).

Компания ZIPATO не гарантирует бесперебойную или безошибочную работу изделий или устранение всех дефектов, ошибок, неисправностей или несоответствий.

Данная гарантия не применяется к неисправностям, возникшим в результате: [a] несанкционированных изменений или подключений; [b] небрежного обращения или неправильного использования, включая использование изделия не в соответствии с техническими характеристиками или требованиями к сопряжению; [c] неправильного обращения; [d] отказа приобрести у ZIPATO продукты и услуги или нарушения гарантии или соглашения о техническом обслуживании ZIPATO; [e] неправильного использования или хранения; или [f] пожара, наводнения, стихийных бедствий или других катастроф. Данная гарантия также не применяется к любому определенному изделию, если с изделия ZIPATO был удален или стерт серийный номер.

ZIPATO НЕ НЕСЕТ ОТВЕТСТВЕННОСТЬ ЗА ПОВРЕЖДЕНИЯ, ВОЗНИКШИЕ В РЕЗУЛЬТАТЕ ВАШЕГО НЕСОБЛЮДЕНИЯ ИНСТРУКЦИЙ ДЛЯ ОБОРУДОВАНИЯ ZIPATO.

Действие гарантийных обязательств прекращается в случае: если серийный номер изменен, если устройство используется в целях, не соответствующих его прямому назначению, а также при нарушении правил эксплуатации и хранения, если устройство имеет следы попыток неквалифицированного ремонта, а также при изменениях конструкции или схемы устройства, не предусмотренных изготовителем; если дефект вызван воздействием влаги, высоких или низких температур, коррозией, окислением, попаданием внутрь устройства посторонних предметов, веществ, жидкостей; если дефект вызван воздействием непреодолимой силы, несчастными случаями, умысленными и (или) неосторожными действиями потребителей и (или) третьих лиц.

#### → СРОК ДЕЙСТВИЯ ОГРАНИЧЕННОЙ ГАРАНТИИ НА ИЗДЕЛИЕ

Срок действия ограниченной гарантии на изделие начинается в день приобретения изделия ZIPATO. Доказательством даты покупки является чек или квитанция о доставке с указанием даты покупки. От вас может потребоваться предоставить доказательство покупки, в качестве обязательного условия для получения гарантийного обслуживания. Вы имеете право на гарантийное обслуживание в соответствии с условиями и положениями, описанными в этом документе, если ремонт вашего Оборудования ZIPATO потребовался в течение срока действия ограниченной гарантии на изделие. Данная Ограниченная гарантия на изделие распространяется только на первоначального покупателя или конечного пользователя этого оборудования, выпускаемого компанией ZIPATO,

и не подлежит передаче другим лицам, которые получают право собственности на конкретное оборудование ZIPATO от первоначального конечного покупателя.

#### → ТАБЛИЦА ГАРАНТИЙНЫХ СРОКОВ НА ИЗДЕЛИЕ

ТИП ИЗДЕЛИЯ	Срок действия гарантии на изделие
ДАТЧИК ОТКРЫТИЯ ДВЕРИ / ОКНА	Один (1) год

#### ВАЖНАЯ ИНФОРМАЦИЯ

Содержимое поля «Тип изделия», указанного выше, может быть изменено; последнее обновление можно найти на сайте [www.zipato.com](http://www.zipato.com).

#### → ИСПОЛНЕНИЕ ОГРАНИЧЕННОЙ ГАРАНТИИ НА ИЗДЕЛИЕ

В случае возникновения дефекта единственным обязательством ZIPATO является ремонт или замена любого дефектного оборудования Zipato бесплатно при условии, что изделие возвращается поставщику ZIPATO в течение срока действия Ограниченной гарантии. Все компоненты или оборудование, которые заменяются в соответствии с настоящей ограниченной гарантией на изделие, становятся собственностью ZIPATO. Срок действия замененной детали или изделия равен оставшемуся сроку действия ограниченной гарантии. Сменное изделие не должно быть новым или идентичной марки или модели; ZIPATO может по своему усмотрению заменить дефектное изделие (или его часть) любым восстановленным (или лучше) изделием, эквивалентным во всех существенных отношениях дефектному изделию.

#### КОМПАНИЯ, ПРЕДОСТАВЛЯЮЩАЯ ГАРАНТИЮ

Tri plus grupa d.o.o.  
10 000 Хорватия Загреб  
ул. Банйавичева 11

ТЕЛЕФОН +385 (1) 444 444 00

ФАКС +44(0)208 955 9001

### ДЕКЛАРАЦИЯ СООТВЕТСТВИЯ

Производитель Tri plus grupa d.o.o. настоящим заявляет, что изделие:

Контроллер беспроводной домашней автоматизации Zipabox



Соответствует следующим Директивам: Директива по низкому напряжению 2006/95/ЕС, Директива по электромагнитной совместимости 89/336/ЕЕС и Директива ЕС по радио- и телекоммуникационному терминальному оборудованию 1999/5/ЕС, а также соответствует применимым требованиям следующих документов:

EN 60950-1:2007+A11:2009+A12:2011 EN 300 328 V1.7.1:2008

EN 301 489-17 V2.1.1:2010 EN 50130-4:1977+A1:2000+A2:2004

EN 301 489-3 V1.4.1:2003 EN 300 220-1 V2.1.1:2006

EN 301 489-1 V1.8.1:2008 EN 300 220-2 V2.1.2:2008

Настоящим подтверждаю, что вышеуказанное оборудование разработано в соответствии с применимыми разделами вышеизложенных стандартов. Устройство соответствует всем основным требованиям настоящих Директив.

ЛИЦО, ОТВЕТСТВЕННОЕ ЗА ДАННУЮ ДЕКЛАРАЦИЮ:  
Dean Janacek (Дин Янашек), менеджер по сертификации



#### ДАННОЕ УСТРОЙСТВО СООТВЕТСТВУЕТ ТРЕБОВАНИЯМ ЧАСТИ 15 ПРАВИЛ FCC (ФЕДЕРАЛЬНОЙ КОМИССИИ СВЯЗИ).

Эксплуатация устройства зависит от следующих условий:  
1 | Данное устройство не должно создавать вредных помех  
2 | Это устройство может принимать любые помехи, включая помехи, которые могут вызывать сбои в работе.

**Примечание:** Это оборудование было протестировано и признано соответствующим ограничениям для цифровых устройств класса В в соответствии с частью 15 правил FCC (Федеральной комиссии связи). Эти ограничения разработаны для обеспечения разумной защиты от вредных помех в жилых помещениях. Данное оборудование генерирует, использует и может излучать радиочастотную энергию и, если оно установлено и используется не в соответствии с инструкциями, может создавать помехи для радиосвязи.

Тем не менее, нет никакой гарантии, что помехи не будут возникать в каждом конкретном случае. Если это оборудование вызывает помехи для радио или телевизионного приема, что может быть определено путем включения и выключения оборудования, пользователь может попытаться устранить помехи одним из следующих способов:

- Изменить ориентацию или местоположение приемной антенны.
- Увеличить расстояние между оборудованием и приемником.
- Подключить оборудование к розетке другой цепи, отличной от той, к которой подключен приемник.
- Если проблема сохраняется, обратитесь к опытному специалисту.

#### → АВТОРСКОЕ ПРАВО

© 2012 Tri plus grupa d.o.o. Все права защищены.

Никакая часть этого руководства не может быть воспроизведена или передана в любой форме без письменного разрешения Tri plus grupa d.o.o.