

DENON

envaya

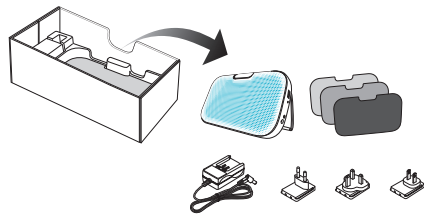
**PORTABLE PREMIUM SOUND
BLUETOOTH SPEAKER**



Quick Start Guide

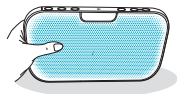
1. Распаковка Акустической Системы (АС)

Аккуратно распакуйте Вашу новую АС Enyaqa и проверьте наличие комплектации.

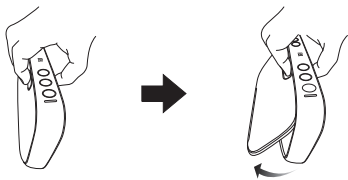


2. Размещение АС

Установите АС на плоской поверхности лицевой стороной к себе, поддерживая его одной рукой.

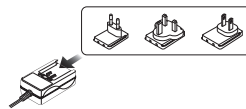


Положите пальцы Вашей второй руки сзади поверх АС и слегка “надавите”, чтобы выдвинулась встроенная сзади подставка АС.

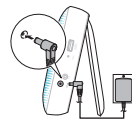


3. Включение АС

- 1 Вставьте соответствующий адаптер в источник питания.



- 2 Подключите шнур питания АС к настенной розетке.



Примечание: АС автоматически включится при первом подключении шнура питания и автоматически перейдет в Режим соединения по Bluetooth, оповестив об этом двумя предупредительными сигналами. Кнопка Bluetooth на АС начнет мигать, ожидая беспроводное соединение с Вашим мобильным устройством.

ВАЖНО

Посмотрите на белый индикатор зарядки батареи спереди АС (он находится сразу за кнопкой включения), убедитесь, что батарея заряжена полностью перед первым использованием АС с батареей.

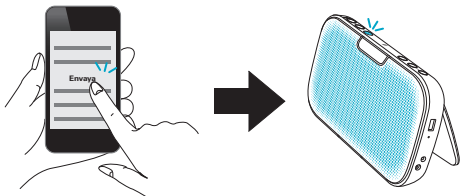


4. Воспроизведение музыки с Вашего Bluetooth устройства (Соединение и Подключение)

- 1 Включите настройки Bluetooth на Вашем мобильном телефоне.



- 2 Выберите "Envaya" из списка доступных Bluetooth устройств. Через несколько секунд Вы услышите 3 быстрых предупредительных сигнала, обозначающих его подключение к Вашему устройству. Индикатор Bluetooth мигает.



- 3 Воспроизведите музыку, используя любое приложение на Вашем устройстве. Звук теперь будет исходить от беспроводной АС Envaya.

Устранение базовых неисправностей

Акустическая система не включается

- Включите АС нажатием на кнопку Вкл и удерживайте её 2 секунды.
- Батарея полностью разряжена. Подключите АС адаптер и зарядите батарею.

Невозможно подключить устройство к АС по Bluetooth

- Bluetooth устройство работает со сбоями. Выключите устройство, сотрите информацию о подключении и заново переподключите АС к устройству.
- Данное устройство не может быть соединено с 4-м устройством, когда оно одновременно подключено к 3 устройствам Bluetooth. Отключите одно из подключенных устройств Bluetooth перед сопряжением с другим устройством.

АС автоматически выключается

- Нет звука в течение 15 минут при передаче по Bluetooth. Включите АС нажатием на кнопку Вкл и удерживайте её 2 секунды.

АС неисправна

- АС необходимо перезагрузить. С помощью небольшой скрепки, нажмите и отпустите кнопку перезапуска, расположенную сбоку АС.
- АС необходимо вернуть к заводским установкам. Включите АС. Нажмите и удерживайте кнопки POWER и VOLUME + одновременно в течение примерно 4 секунд. Индикатор состояния будет мигать 4 раза, показав сброс. (Примечание: вся информация сопряжения об устройствах Bluetooth будет стерта.)

Более подробную информацию можно получить на сайте www.denon.com, скачав Пользовательскую инструкцию на беспроводную Акустическую Систему Envaya.



DENON

www.denon.com

D&M Holdings Inc.
5411 11162 00AD