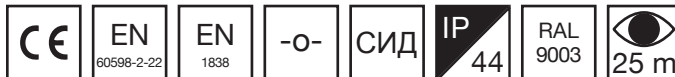


ESC 90



Потолочный
и настенный
монтаж в
стандартном
исполнении

ESCAP

AALTO
CONTROL

LUMI
TEST

SGS **FI**

Сертификация:
• TWT9051WK

Intelligent
Controller **IC**

ESC 90 – представитель передового, совершенно нового поколения светодиодных эвакуационных световых приборов, сочетающий в себе высококачественные технологии и современный дизайн.

Качественная подсветка пиктограмм, низкая потребляемая мощность и привлекательный внешний вид прибора – это результат тесного сотрудничества наших специалистов по электрике и механике.

Можно использовать 1 или 2 рабочих стороны прибора. Монтаж может быть встроенным или поверхностным.

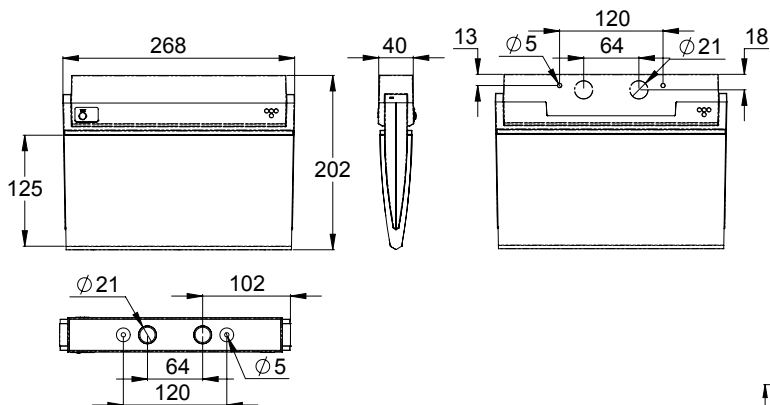
Монтаж ESC 90 выполняется особенно легко и быстро благодаря отдельному монтажному основанию, к которому присоединяются электрические кабели.



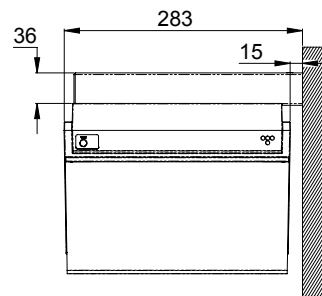
Видеоролик по
установке ESC 90



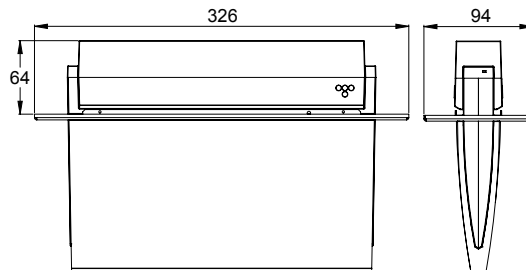
РАЗМЕРЫ



МОНТАЖ НА КРОНШТЕЙН



СКРЫТЫЙ МОНТАЖ



УКАЗАТЕЛИ АВАРИЙНОГО ВЫХОДА НА 24 В С ЦЕНТРАЛИЗОВАННЫМ ПИТАНИЕМ

Код изделия	Напряжение питания	Максимальная входная мощность	Режим работы	Диапазон температур	Электромонтаж	Масса (кг)
TWT9041W	24 В 50/60 Hz AC,DC	2 ВА / 2,5 Вт	CBS	-30...+50°C	2/3 x 2,5 mm ² -0-	0,44
Y9041W120	(Индивидуальная упаковка. В комплекте: TWT9041W + набор пиктограмм PB401 + белый ярлык PB9007)					

УКАЗАТЕЛИ АВАРИЙНОГО ВЫХОДА НА 24-230 В С ЦЕНТРАЛИЗОВАННЫМ ПИТАНИЕМ

Код изделия	Напряжение питания	Максимальная входная мощность	Режим работы	Диапазон температур	Электромонтаж	Масса (кг)
TWT9071W	24 - 230 В 50/60 Гц перем. ток, пост. ток	24 В= 2 ВА /1,5 Вт 230 В=5,5 ВА /2 Вт	CBS	-30... +50°C	24 В= 2 x 2,5 mm ² 230 В=3 x 2,5 mm ² -0-	0,44
Y9071W140	(Индивидуальная упаковка. В комплекте: TWT9071W + набор пиктограмм PB401 + белый ярлык PB9007)					

УКАЗАТЕЛИ АВАРИЙНОГО ВЫХОДА НА 230 В С ЦЕНТРАЛИЗОВАННЫМ ПИТАНИЕМ

Код изделия	Напряжение питания	Максимальная входная мощность	Режим работы	Диапазон температур	Электромонтаж	Масса (кг)
TWT9051W	220-240 В, 50/60 Гц перем. ток, пост. ток	3,9 ВА / 2,9 Вт	CBS	-30...+50°C	2/3 x 2,5 mm ² -0-	0,44
Y9051W120	(Индивидуальная упаковка. В комплекте: TWT9051W + набор пиктограмм PB401 + белый ярлык PB9007)					

АДРЕСНЫЕ УКАЗАТЕЛИ АВАРИЙНОГО ВЫХОДА НА 230 В С ЦЕНТРАЛИЗОВАННЫМ ПИТАНИЕМ

Код изделия	Напряжение питания	Максимальная входная мощность	Режим работы	Диапазон температур	Электромонтаж	Масса (кг)
TWT9051WK	220-240 В, 50/60 Гц перем. ток, пост. ток	6,6 ВА / 4,2 Вт	CBS/C	-30...+50°C	2/3 x 2,5 mm ² -0-	0,44
Y9051WK120	(Индивидуальная упаковка. В комплекте: TWT9051WK + набор пиктограмм PB401 + белый ярлык PB9007)					

АВТОНОМНЫЕ УКАЗАТЕЛИ АВАРИЙНОГО ВЫХОДА ESCAP С СУПЕРКОНДЕНСАТОРНЫМ ПИТАНИЕМ И ПОДДЕРЖКОЙ БЕСПРОВОДНОГО ЦЕНТРАЛЬНОГО МОНИТОРИНГА



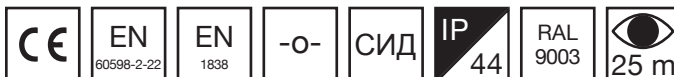
Код изделия	Напряжение питания	Максимальная входная мощность	Режим работы	Диапазон температур	Электромонтаж	Масса (кг)
TWS9092WA	220-240 В, 50/60 Гц перем. ток	4 ВА	1 ч Escap + Aalto	-25...+35°C	2/3 x 2,5 mm ² -0-	0,60
Y9092WA120	(Индивидуальная упаковка. В комплекте: TWS9092WA + набор пиктограмм PB401 + белый ярлык PB9007)					

АВТОНОМНЫЕ УКАЗАТЕЛИ АВАРИЙНОГО ВЫХОДА ESCAP С СУПЕРКОНДЕНСАТОРНЫМ ПИТАНИЕМ И ФУНКЦИЕЙ САМОДИАГНОСТИКИ



Код изделия	Напряжение питания	Максимальная входная мощность	Режим работы	Диапазон температур	Электромонтаж	Масса (кг)
TWS9092WM	220-240 В, 50/60 Гц перем. ток	4 ВА	1 ч Escap + M	-25...+35°C	2/3 x 2,5 mm ² -0-	0,60
Y9092WM120	(Индивидуальная упаковка. В комплекте: TWS9092WM + набор пиктограмм PB401 + белый ярлык PB9007)					

ESC 90



АВТОНОМНЫЕ УКАЗАТЕЛИ АВАРИЙНОГО ВЫХОДА С АККУМУЛЯТОРОМ НА 3 Ч РАБОТЫ И ПОДДЕРЖКОЙ БЕСПРОВОДНОГО ЦЕНТРАЛЬНОГО МОНИТОРИНГА



850 °C

Код изделия	Напряжение питания	Максимальная входная мощность	Режим работы	Диапазон температур	Электромонтаж	Масса (кг)
TWT9053WA	220-240 В, 50/60 Гц перем. ток	5,3 ВА	3 ч от аккумулятора + Aalto	-5...+30°C	2/3 x 2,5 mm ² -o-	0,53
Y9053WA120	(Индивидуальная упаковка. В комплекте: TWT9053WA + набор пиктограмм PB401 + белый ярлык PB9007)					



АВТОНОМНЫЕ УКАЗАТЕЛИ АВАРИЙНОГО ВЫХОДА С АККУМУЛЯТОРОМ НА 3 Ч РАБОТЫ И ФУНКЦИЕЙ САМОДИАГНОСТИКИ



850 °C

Код изделия	Напряжение питания	Максимальная входная мощность	Режим работы	Диапазон температур	Электромонтаж	Масса (кг)
TWT9053WM	220-240 В, 50/60 Гц перем. ток	5,3 ВА	3 ч от аккумулятора + M	-5...+30°C	2/3 x 2,5 mm ² -o-	0,53
Y9053WM120	(Индивидуальная упаковка. В комплекте: TWT9053WM + набор пиктограмм PB401 + белый ярлык PB9007)					



= Класс защиты светового прибора 1 | = Класс защиты светового прибора 2 | = Класс защиты светового прибора 3 | = Степень защиты оболочки
 = Цвет корпуса | CBU = Центральное питание | = Световой прибор пригоден для проходного сквозного подключения
 IC = Совместим с интеллектуальным контроллером | Escap = Автономный световой прибор с резервным питанием от суперконденсатора (1 ч)
 = Светодиодный источник света | = Прошел испытания раскаленной проволокой при 850 °C | Aalto = Совместим с Aalto Control (включая Lumi Test)
 M = Автономный световой прибор с поддержкой самодиагностики Lumi Test

ЗНАКИ

Код изделия	Эвакуационный знак	Описание изделия
PB9006		Стрелка вниз
PB9005		Стрелка вправо
PB9004		Стрелка влево
PB9007		Белая табличка (1 шт. поставляется со световым прибором)
PB401		Комплект пиктограмм (PB9006 x 2, PB9005 x 1, PB9004 x 1)

Указанные в таблице знаки являются 1-сторонними.

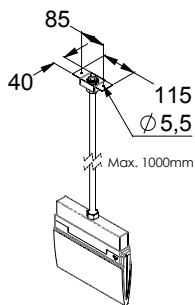
СПЕЦИАЛЬНЫЕ ПИКТОГРАММЫ

Код изделия	Эвакуационный знак	Описание изделия
PB9006R		Стрелка вниз, свободный маршрут эвакуации
PB9005R		Стрелка вправо, свободный маршрут эвакуации
PB9004R		Стрелка влево, свободный маршрут эвакуации
PB9006H		Стрелка вниз, свободный маршрут эвакуации, лифт на маршруте
PB9005H		Стрелка вправо, свободный маршрут эвакуации, лифт на маршруте
PB9004H		Стрелка влево, свободный маршрут эвакуации, лифт на маршруте
PB9020		Огнетушитель в индивидуальной упаковке

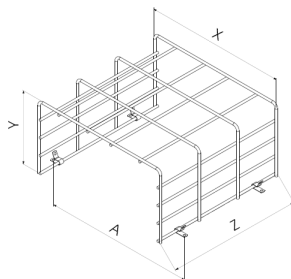
АКСЕССУАРЫ

Код изделия	Изделие
TWT9001	Рамка для скрытого монтажа (для световых приборов с питанием от общей сети)
TWT9001B	Рамка для скрытого монтажа (для автономных световых приборов)
TWT9002	Кронштейн для консольного монтажа
TWT9000	Подвесной кронштейн
TW77508B	Крышки для защиты от ударов (размеры: X=220, Y=120, Z=305, A=240)

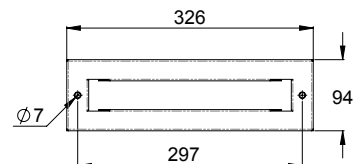
ПОДВЕСНОЙ КРОНШТЕЙН TWT9000



КРЫШКА ДЛЯ ЗАЩИТЫ ОТ УДАРОВ TW77508B



РАМКА ДЛЯ СКРЫТОГО МОНТАЖА TWT9001/B



- Отверстие для скрытого монтажа световых приборов с питанием от общей сети: 45 мм x 275 мм (TWT9001)
- Отверстие для скрытого монтажа автономных световых приборов: 53 мм x 275 мм (TWT9001B)