

### MM 75-12 12 В 75 Ач

Герметизированные необслуживаемые свинцово-кислотные аккумуляторы MNB серии MM изготовлены по технологии AGM

- Высокая производительность, не требует обслуживания, низкий саморазряд
- 100% контроль качества и высокая надежность
- Уникальная формула сплава сетки и обновленные технологии
- Более 260 циклов перезарядки при 100% разряде
- Более 500 циклов перезарядки при 50% разряде

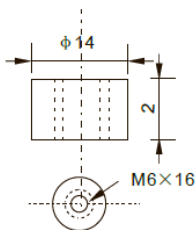
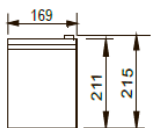
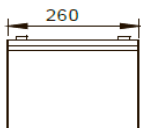


#### Габариты и вес

Длина, мм.....	260
Ширина, мм.....	168
Высота, мм.....	211
Полная высота, мм.....	216
Вес, кг.....	23.5

#### Технические характеристики

Номинальное напряжение .....	12 В
Число элементов .....	6
Срок службы .....	10 лет
Номинальная емкость (25°C)	
10 часовой разряд (10.8 В) .....	75 Ач
3 часовой разряд (10.8 В) .....	55.5 Ач
1 часовой разряд (10.5 В) .....	41.5 Ач
Внутреннее сопротивление полностью заряженной батареи (25°C).....	6 мΩ
Саморазряд	
3% емкости в месяц при 20°C	
Рабочий диапазон температур	
Разряд .....	-15~50°C
Заряд .....	-10~50°C
Хранение .....	-20~50°C
Макс. разрядный ток (25°C) .....	700 А (5с)



#### Применение:

- Источники бесперебойного питания
- Системы связи и телекоммуникаций
- Системы солнечной и ветроэнергетики
- Автономные системы электроснабжения

#### Конструкция батареи:



Компонент	Полож. пластина	Отриц. пластина	Контейнер	Крышка	Герметик	Клапан	Терминал	Сепаратор	Электролит
Материал	Диоксид свинца	Свинец	ABS	ABS	Эпоксид	Резина	Медь	Стекловолокно	Серная кислота

#### Спецификации:

Использование	Способ заряда	Напряжение заряда при 25°C	Температурная компенсация	Макс. ток заряда	Время заряда при 25°C		Температура °C
					100% разряд	50% разряд	
Буферный режим	Постоянное напряжение & Постоянный текущий заряд	13.5-13.8 В	-18 мВ/°C	22.5 А	24	20	0~40
Циклический режим	(с ограничением по току)	14.5-15.0 В	-30 мВ/°C	22.5 А	16	10	

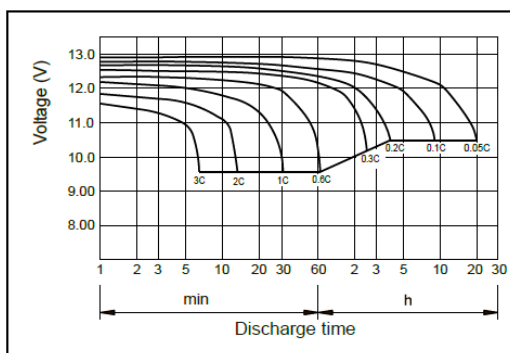
### Разряд постоянным током, А (при 25°C)

В	10 мин	15 мин	30 мин	60 мин	2 ч	3 ч	4 ч	5 ч	8 ч	10 ч	20 ч
9.60V	164	126	75.4	46.4	27.4	19.7	15.8	13.5	9.26	7.64	4.05
9.90V	159	123	73.9	45.7	27.2	19.6	15.7	13.4	9.20	7.62	4.04
10.2V	152	118	71.6	44.5	27.0	19.5	15.6	13.3	9.14	7.60	4.03
10.5V	146	114	69.9	43.1	26.6	19.4	15.5	13.2	9.08	7.55	4.00
10.8V	137	108	67.3	41.7	25.9	18.8	15.0	12.8	8.80	7.50	3.98

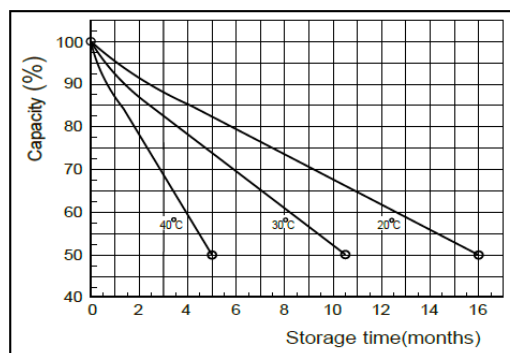
### Разряд постоянной мощностью, Вт (при 25°C)

В	10 мин	15 мин	30 мин	60 мин	2 ч	3 ч	4 ч	5 ч	8 ч	10 ч	20 ч
9.60V	1766	1383	846	528	317	232	185	159	110	91.2	48.6
9.90V	1713	1350	829	520	315	231	184	158	109	91.0	48.5
10.2V	1642	1300	803	507	313	229	183	157	109	90.7	48.3
10.5V	1572	1256	784	491	308	228	182	156	108	90.2	48.0
10.8V	1483	1190	755	476	300	221	176	151	105	89.6	47.7

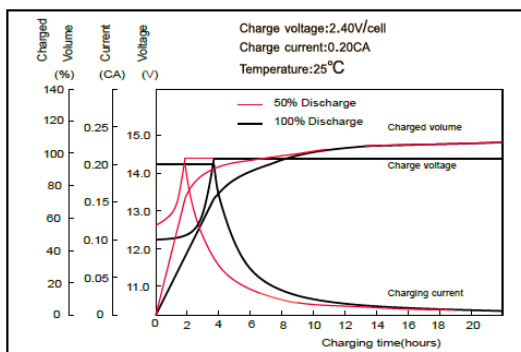
### Характеристики разряда



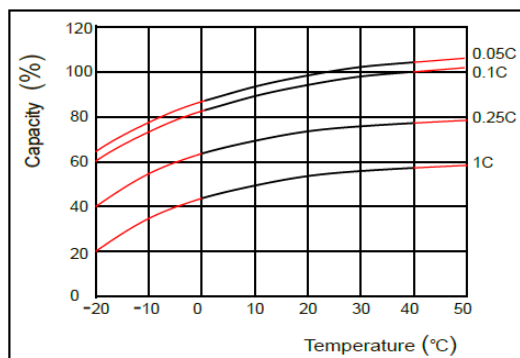
### Характеристики саморазряда



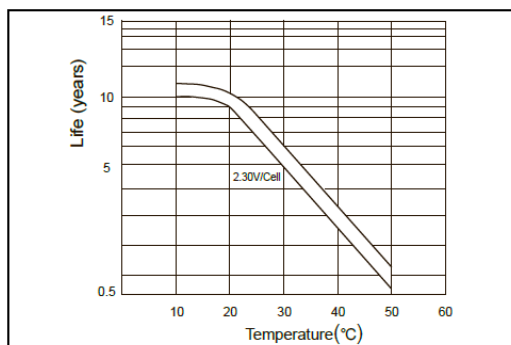
### Характеристики заряда



### Влияние температуры на емкость



### Срок службы в буферном режиме



### Срок службы в циклическом режиме

