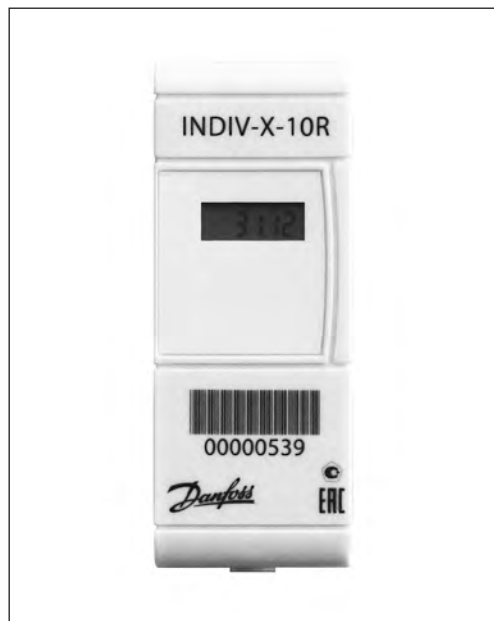


Техническое описание

Распределитель INDIV-X-10R*(кодовый номер для оформления заказа 187F000100)***Описание и область применения**

Распределитель INDIV-X-10R производит измерение и интегрирование по времени температурного напора между поверхностью отопительного прибора и воздухом в отапливаемом помещении. Результаты измерений используются для распределения потребления теплоты, зарегистрированного общедомовым прибором учета, между индивидуальными потребителями. На основе рассчитанных таким образом индивидуальных величин потребления производится начисление оплат за отопление каждого потребителя.

Распределители устанавливаются на любые типы отопительных приборов.

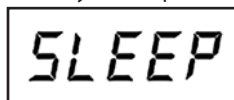
Пример применения

Технические характеристики

Показания распределителей INDIV-X-10R

Дисплеи «спящего» режима

Распределители поставляются с завода в «спящем» режиме. В этом режиме устройство готово к установке на тепловой адаптер. При этом операция измерения неактивна. Телеграммы по радиоканалу не отправляются.



- Отображается на дисплее в «спящем» режиме.

Стандартная работа измерительного устройства

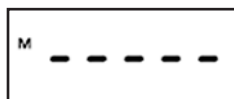
Состояния устройства, величины потребления и информация измерительного устройства отображаются на ЖК-дисплее в виде последовательных циклов. Период изменения информации на экране составляет 2 секунды.



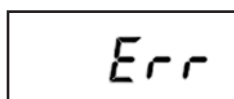
- Текущее показание.
- Текущая температура (в градусах Цельсия).
- Тест экрана.
- Расчетная дата (в формате: ДД.ММ, где Д — день, М — месяц).
- Показания на расчетную дату.

Особая индикация на дисплее

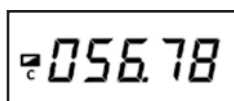
В зависимости от вида работы на дисплее показывается различная особая индикация, которая указывает на определенное состояние устройства.



- Показания на расчетную дату еще не собраны.



- Ошибка. Корпус вскрыт. Выводится при отсоединении устройства от теплового адаптера. Выход из этого состояния возможен только с помощью инфракрасного программатора.



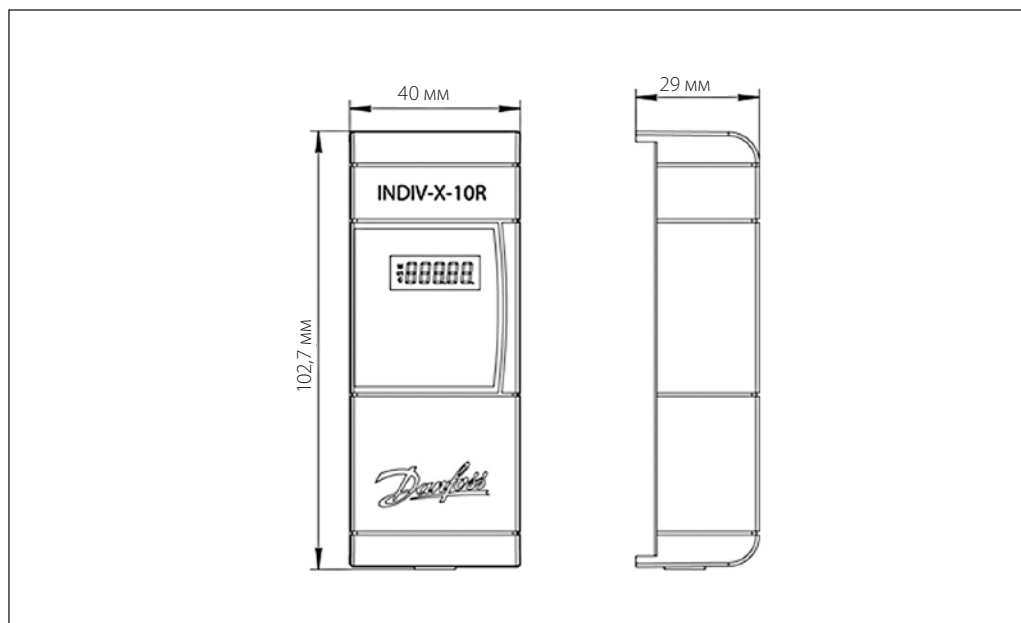
- Батарея питания разряжена. Символ разряженного элемента питания высвечивается в левом столбце ЖКИ рядом с текущими показаниями при разряде встроенного источника питания (батареи).

Техническое описание

Распределитель INDIV-X-10R

Технические характеристики (продолжение)
Технические характеристики распределителей INDIV-X-10R

Диапазон температур теплоносителя системы отопления (температур в точке монтажа), °C	55...105
Стартовая температура t_z	40 °C — июнь, июль и август, 30 °C — все остальные месяцы года
Пределы допускаемой погрешности измерений, %	12 (при 5 °C ≤ t < 10 °C)
	8 (при 10 °C ≤ t < 15 °C)
	5 (при 15 °C ≤ t < 40 °C)
	3 (при 40 °C ≤ t)
Масса не более, г	60
Питание	Батарея литиевая 3 В
Тип дисплея	ЖК-дисплей, 5 разрядов (00000...99999)
Температура хранения и транспортирования, °C	-30...50
Срок службы (типовой)	10 лет + 12 месяцев

Габаритные размеры


Монтаж

Монтаж распределителя INDIV-X-10R должен производиться в строго определенной точке каждого типа отопительного прибора при помощи специального крепежного комплекта в соответствии с Инструкцией по монтажу. Распределители INDIV-X-10R могут применяться как со встроенным датчиком температуры, так и в исполнении с выносным датчиком. Распределители с выносным датчиком применяются в тех случаях, когда корпус распределителя невозможно закрепить на отопительном приборе.

Тепловой адаптер

Тепловой адаптер предназначен:

- для крепления распределителя INDIV-X-10R на поверхности отопительного прибора;
- для обеспечения теплопередачи от отопительного прибора к датчику температуры распределителя INDIV-X-10R.

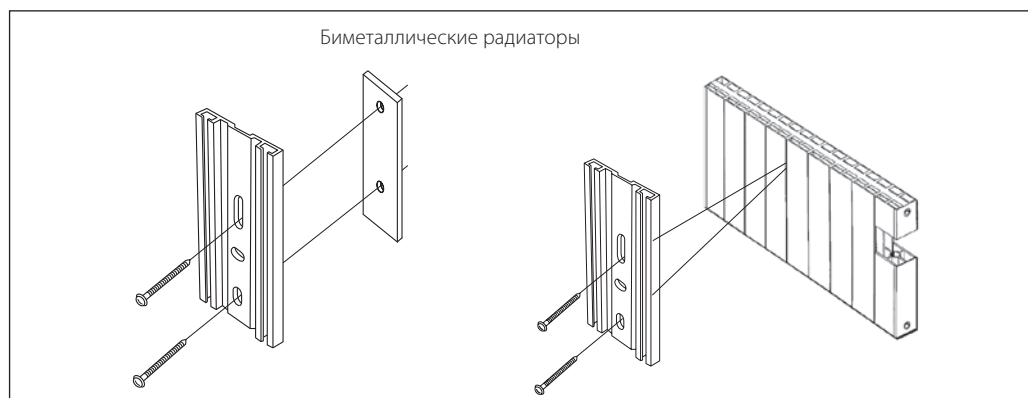


Применяются два типа тепловых адаптеров различной ширины: стандартный (40 мм) и широкий (55 мм).

Широкий тепловой адаптер предназначен для установки распределителя на чугунные секционные радиаторы с расстоянием между секциями более 34 мм. В остальных случаях применяется стандартный тепловой адаптер.

При использовании распределителя с выносным датчиком на поверхности отопительного прибора устанавливается только датчик, а распределитель крепится на стене или в другой удобной точке поверхности отопительного прибора в соответствии с инструкцией по монтажу.

Схема установки теплового адаптера на разные типы отопительных приборов



Центральный офис • ООО «Данфосс»

Россия, 143581 Московская обл., Истринский р-н, д. Лешково, 217.

Телефон: (495) 792-57-57. Факс: (495) 792-57-59. E-mail: he@danfoss.ru www.heating.danfoss.ru

Компания «Данфосс» не несет ответственности за опечатки в каталогах, брошюрах и других изданиях, а также оставляет за собой право на модернизацию своей продукции без предварительного оповещения. Это относится также к уже заказанным изделиям при условии, что такие изменения не повлекут за собой последующих корректировок уже согласованных спецификаций. Все торговые марки в этом материале являются собственностью соответствующих компаний. «Данфосс», логотип «Danfoss» являются торговыми марками компании ООО «Данфосс». Все права защищены.