

## Корректор счётчика моточасов JCB

Корректор счётчика моточасов JCB, далее - устройство, предназначен для изменения значения счётчиков моточасов на спецтехнике производства компании JCB.

### Использование

Имеется 2 режима работы устройства - добавление и уменьшение значения счётчика моточасов

#### Британия:

##### 1. Добавление.

- Выключить зажигание
- Включить «габариты»
- Удерживая в нажатом состоянии на приборном щитке клавишу (i), нажимать клавишу (↑) то количество раз, на сколько нужно скорректировать значение счётчика.

##### 2. Уменьшение

- Выключить зажигание
- Включить «габариты»
- Удерживая в нажатом состоянии на приборном щитке клавишу (i), нажимать клавишу (↓) то количество раз, на сколько нужно скорректировать значение счётчика.

*Во время коррекции большинство функций приборной панели останавливаются, при этом количество шагов изменения счётчика моточасов можно контролировать по отклонению минутной стрелки часов на панели приборов.*

Далее, клавиши отпускаются и через 8 секунд приборная панель включается, отображая на индикаторе уже обновлённое значение счётчика моточасов.

#### Индия

##### 1. Добавление.

- Выключить зажигание
- 5 раз быстро поднять ручник. Индикатор (P) должен мигнуть 5 раз. Пятый раз оставить поднятым.
- Как только экран панели приборов очистится, опустить и поднять ручник столько раз, сколько часов следует прибавить. Последний раз оставить ручник поднятым. Экран снова включится и через 10-15 сек. появятся новые показания моточасов.

##### 2. Уменьшение.

- Выключить зажигание
- 7 раз быстро поднять ручник. Индикатор (P) должен мигнуть 7 раз. Седьмой раз оставить поднятым.
- Как только экран панели приборов очистится, опустить и поднять ручник столько раз, сколько часов следует убавить. Последний раз оставить ручник поднятым. Экран снова включится и через 10-15 сек. появятся новые показания моточасов.

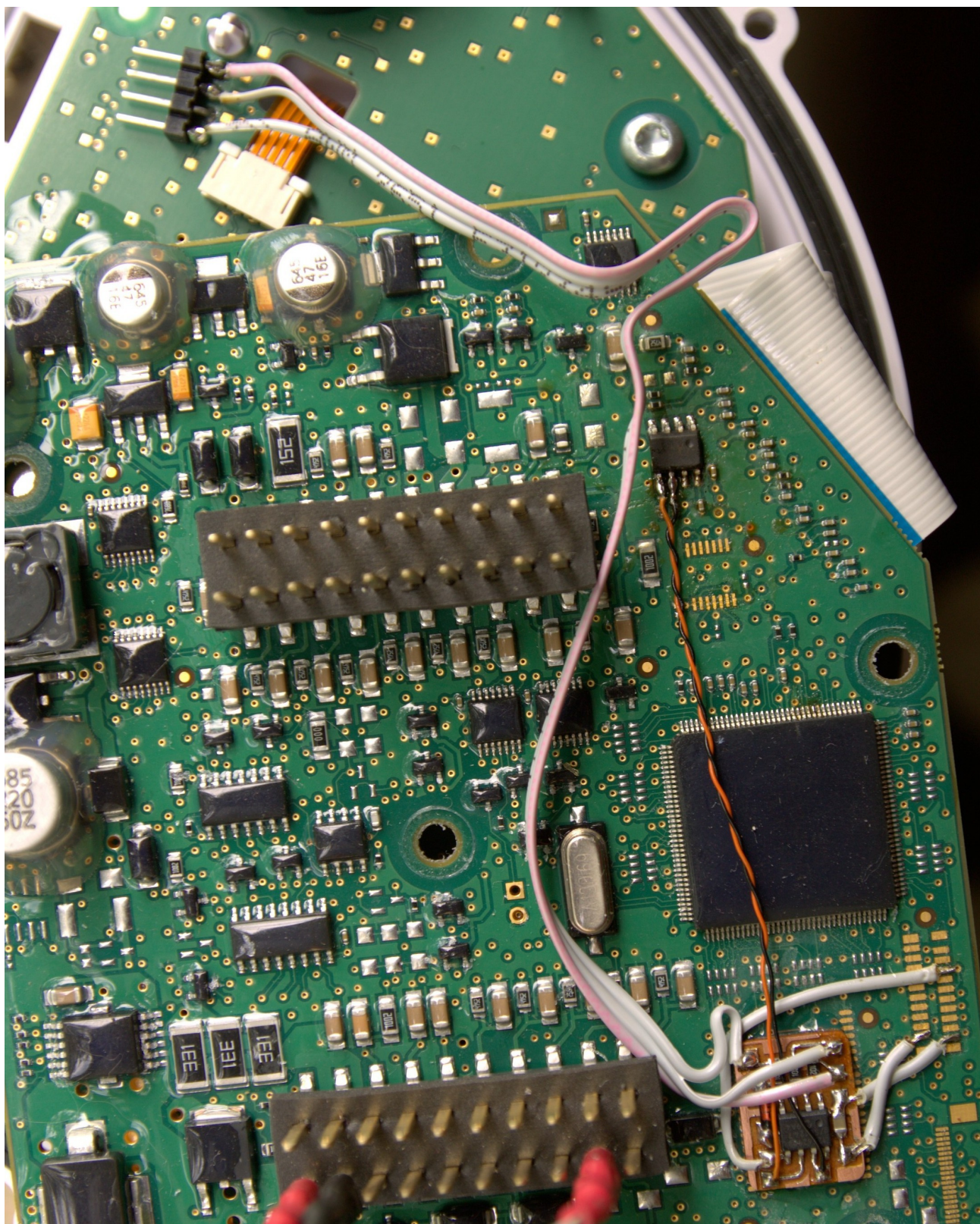
### Совместимость.

Прибор протестирован и успешно работает на погрузчиках Британского производства (с треугольной панелью), выпускаемых с 2011 по 2020 годы и на машинах индийского производства (панель в форме трапеции), выпущенных с 2016 по 2020 год. Никакая настройка не требуется.

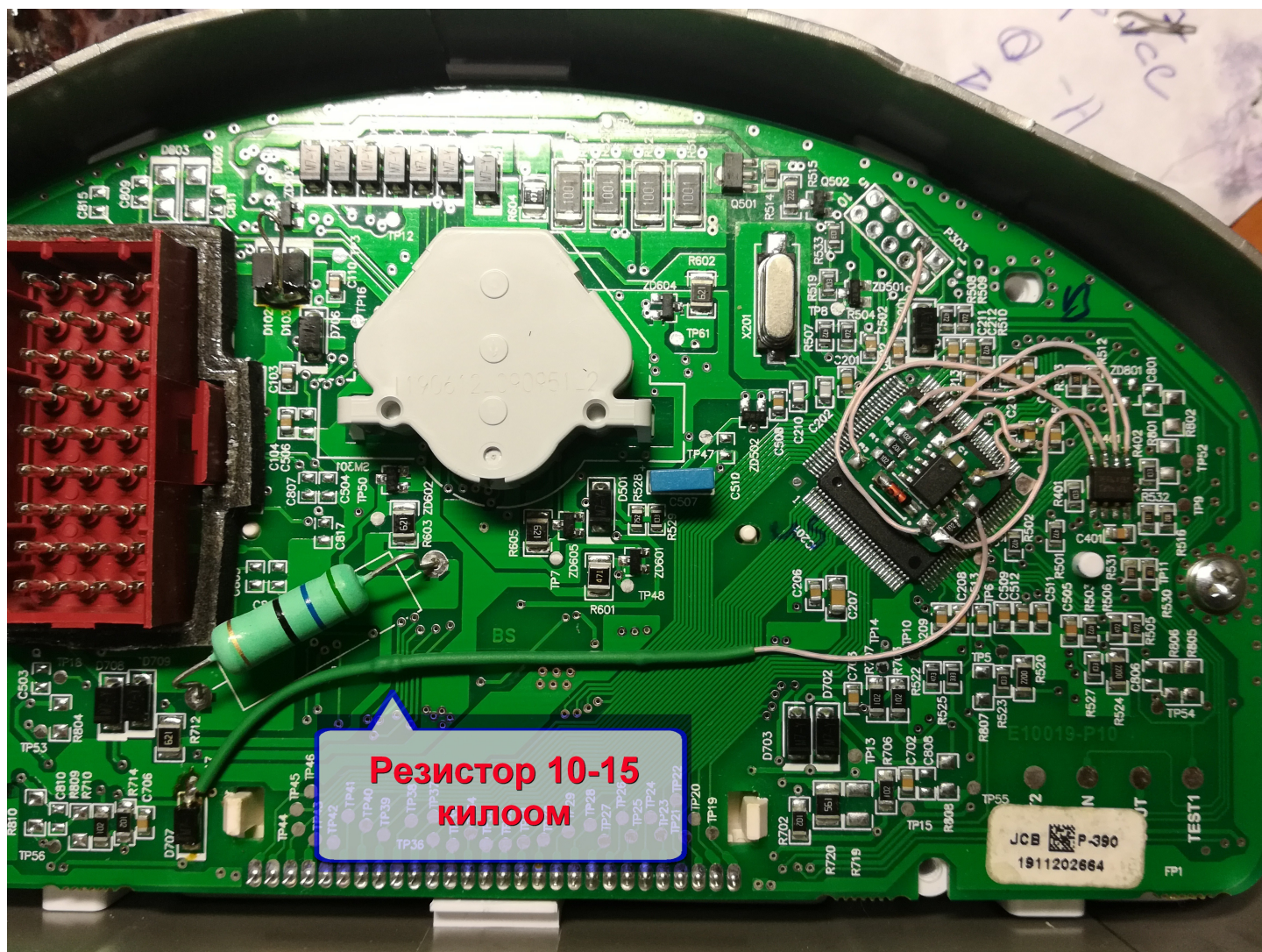
### Подключение

- Закрепить устройство на плате щитка с помощью термокля.
- Тонким монтажным проводом коммутировать устройство с платой панели приборов так, как показано на следующих изображениях:

*Британский вариант приборной панели (треугольник)*



### Индийский вариант приборной панели (трапеция)



**!!!** *Корректор меняет содержимое EEPROM панели приборов, поэтому желательно до момента первого включения корректора создать резервную копию содержимого EEPROM панели приборов .*

Все замечания, пожелания и рекламации направлять на почту [info@lipetsk-auto.ru](mailto:info@lipetsk-auto.ru) либо [mail@pic18.ru](mailto:mail@pic18.ru).  
Так же возможна консультация по т. +7 906 682 60 66 (номер активен на Viber, Watsapp и Skype).