

3STROCHKI.RU

выкройки модной одежды онлайн



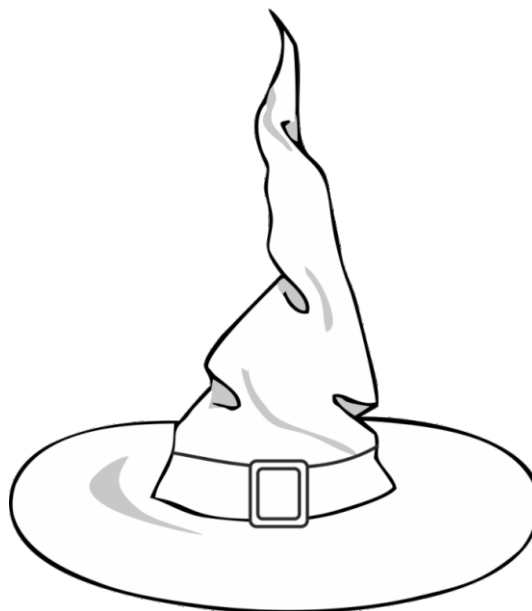
ШЛЯПА

Ах ты, ведьма!

Модель

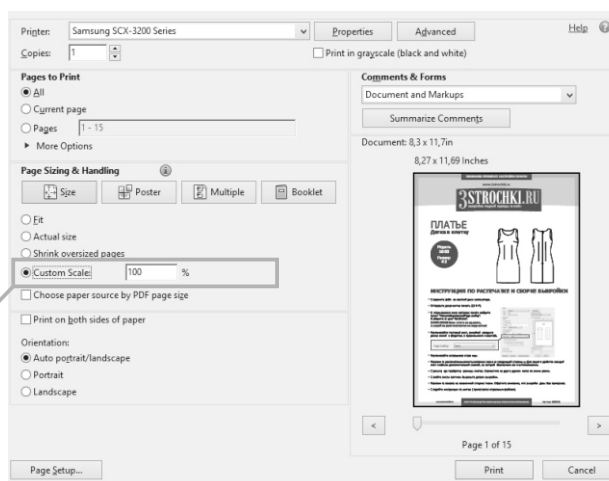
1031

Размеры
S, M, L

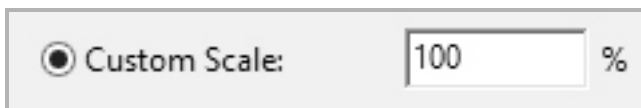


ИНСТРУКЦИЯ ПО РАСПЕЧАТКЕ И СБОРКЕ ВЫКРОЙКИ

- Сохраните файл на жесткий диск компьютера. Отправьте документ на печать (Ctrl+P).
- В открывшемся окне настроек печати найдите пункт "Настройка размера и обработка страниц/ Page sizing and Handling".
- Выберите опцию "Реальный размер/Actual size" или "Пользовательский масштаб/Custom scale" со значением 100% .
ВНИМАНИЕ! Эта настройка необходима для корректной распечатки выкройки.

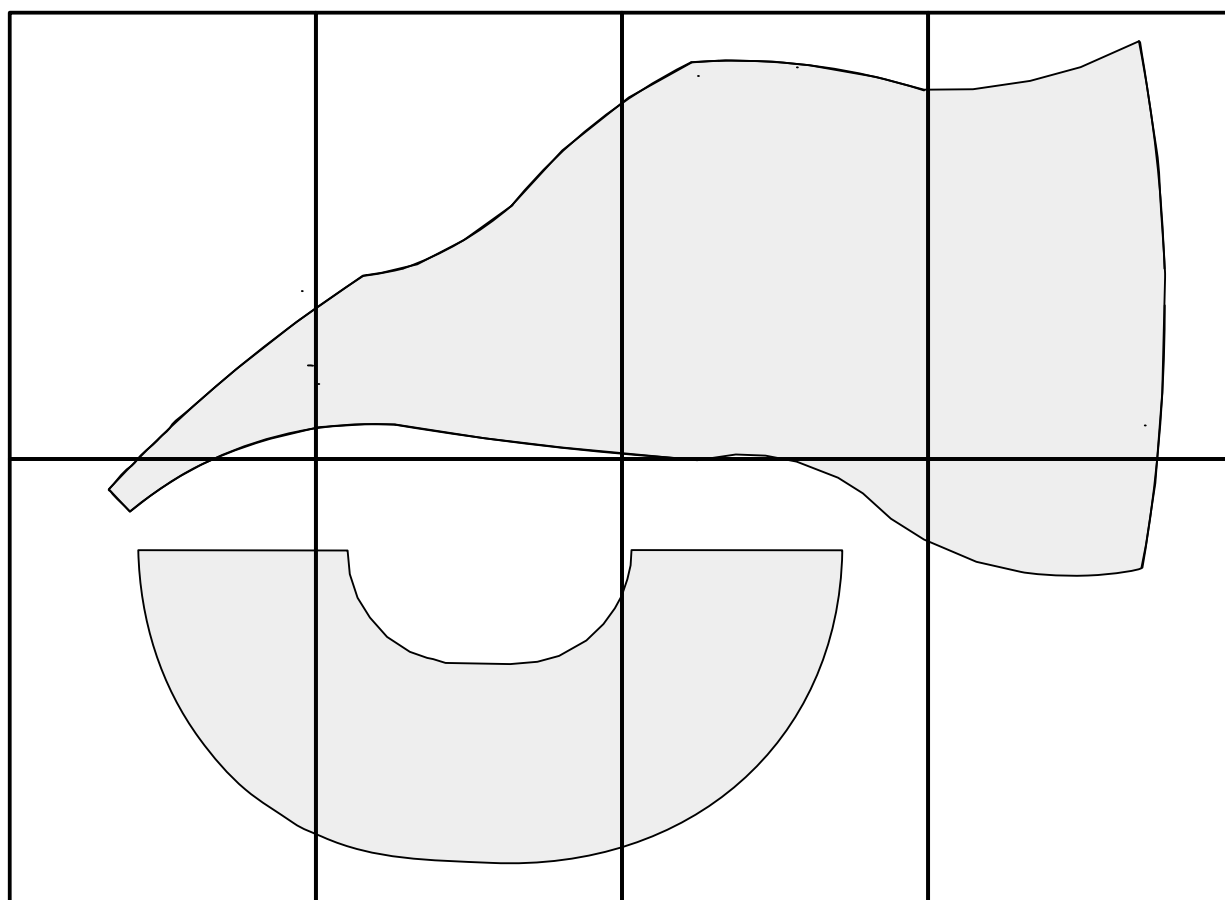


- Распечатайте тестовый лист, линейкой измерьте длину линий и убедитесь в правильности масштаба.



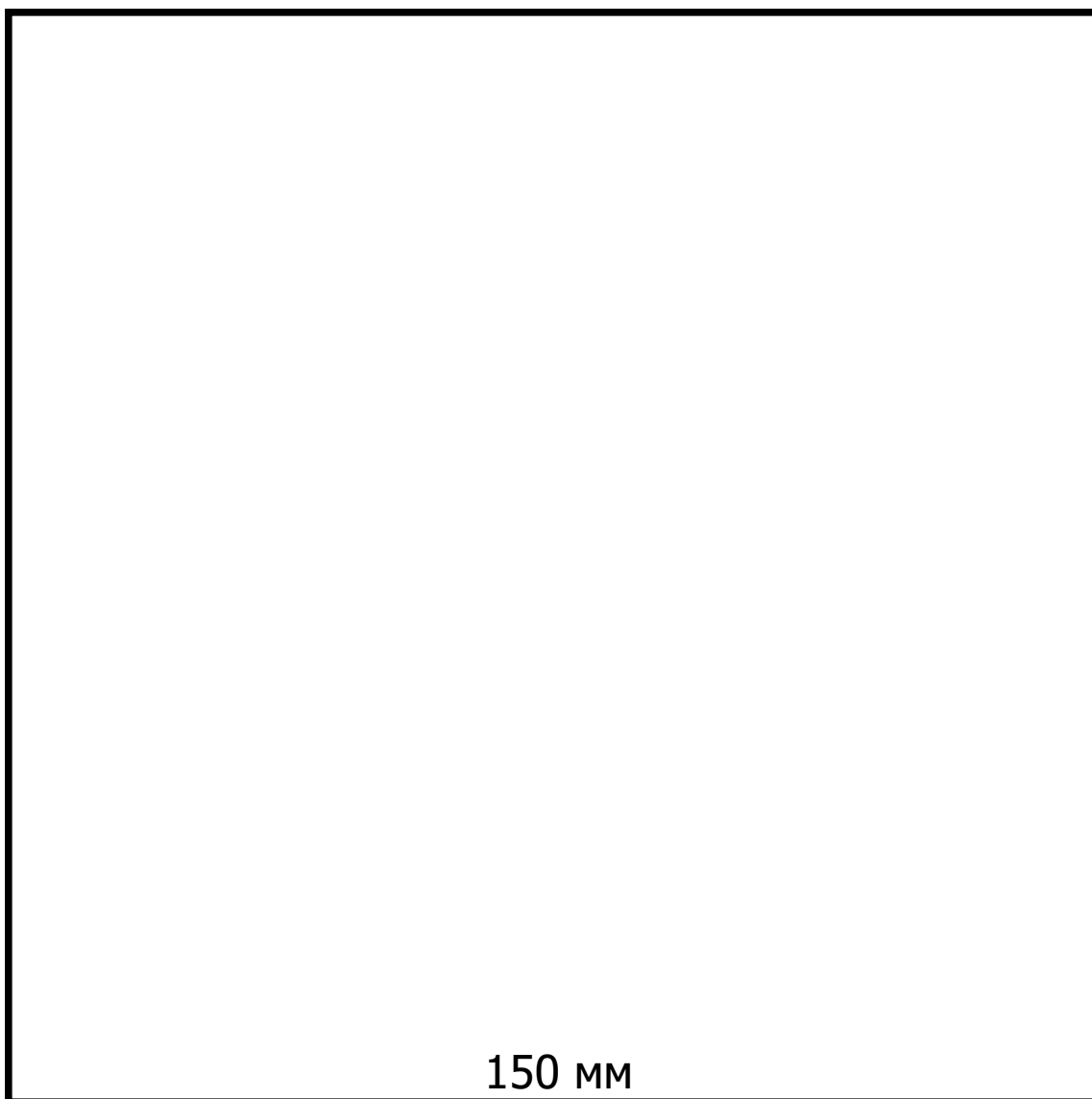
- Распечатайте оставшиеся страницы.
- Разложите распечатанные листы согласно схеме со следующей страницы. Для вашего удобства каждый лист снабжен дополнительной схемой, на которой обозначено его местоположение.
- Срежьте, где требуется, границы листов. Совместите их друг с другом четко по линии рамки.
- Склейте листы скотчем. Вырежьте детали выкройки.
- Разложите лекала на изнаночной стороне ткани. **ВНИМАНИЕ! Выкройки даны без припусков.**
- Следуйте инструкции по шитью (прилагается отдельным файлом).

СХЕМА СОСТЫКОВКИ ЛИСТОВ

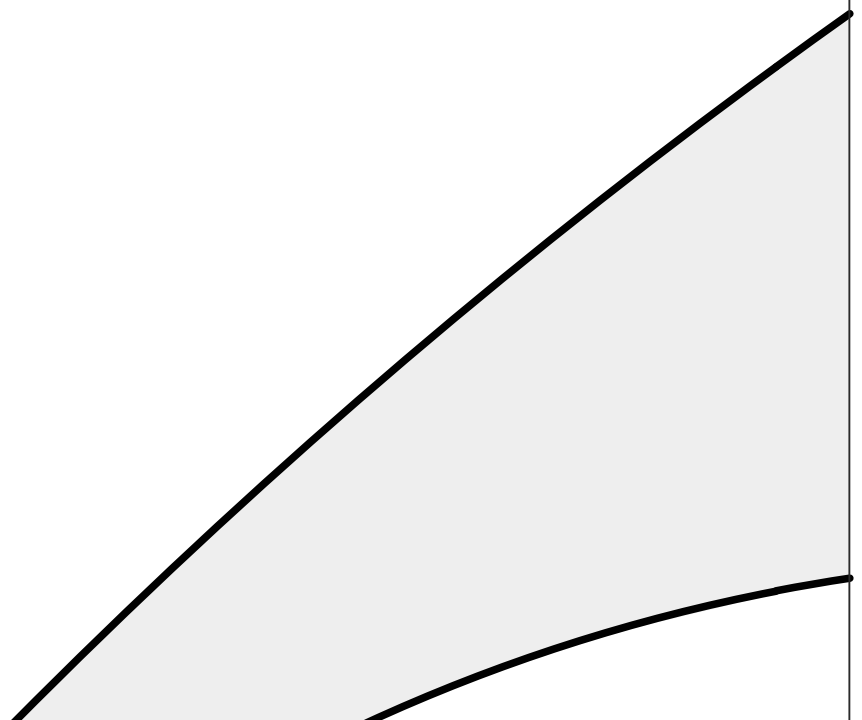
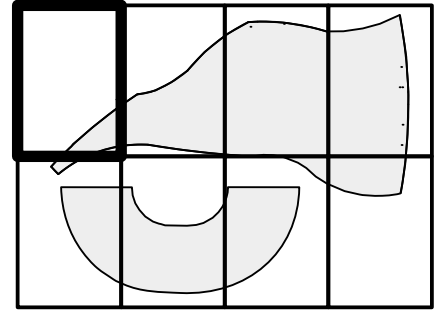


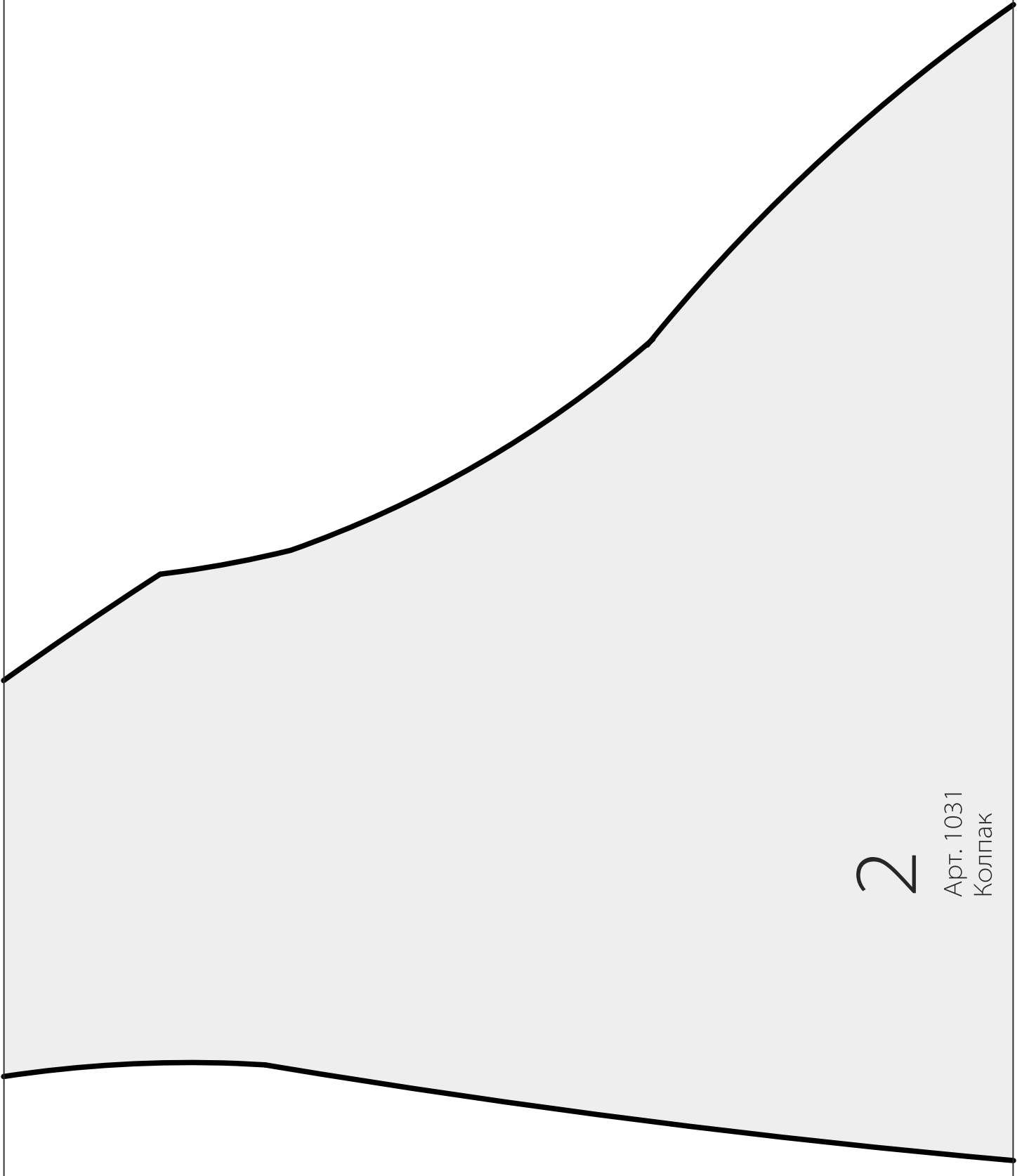
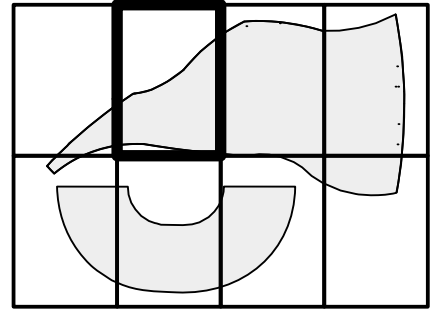
ТЕСТОВАЯ СТРАНИЦА

150 мм



150 мм



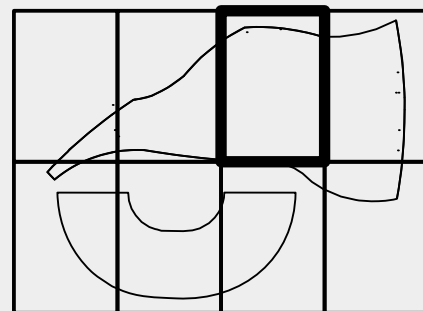


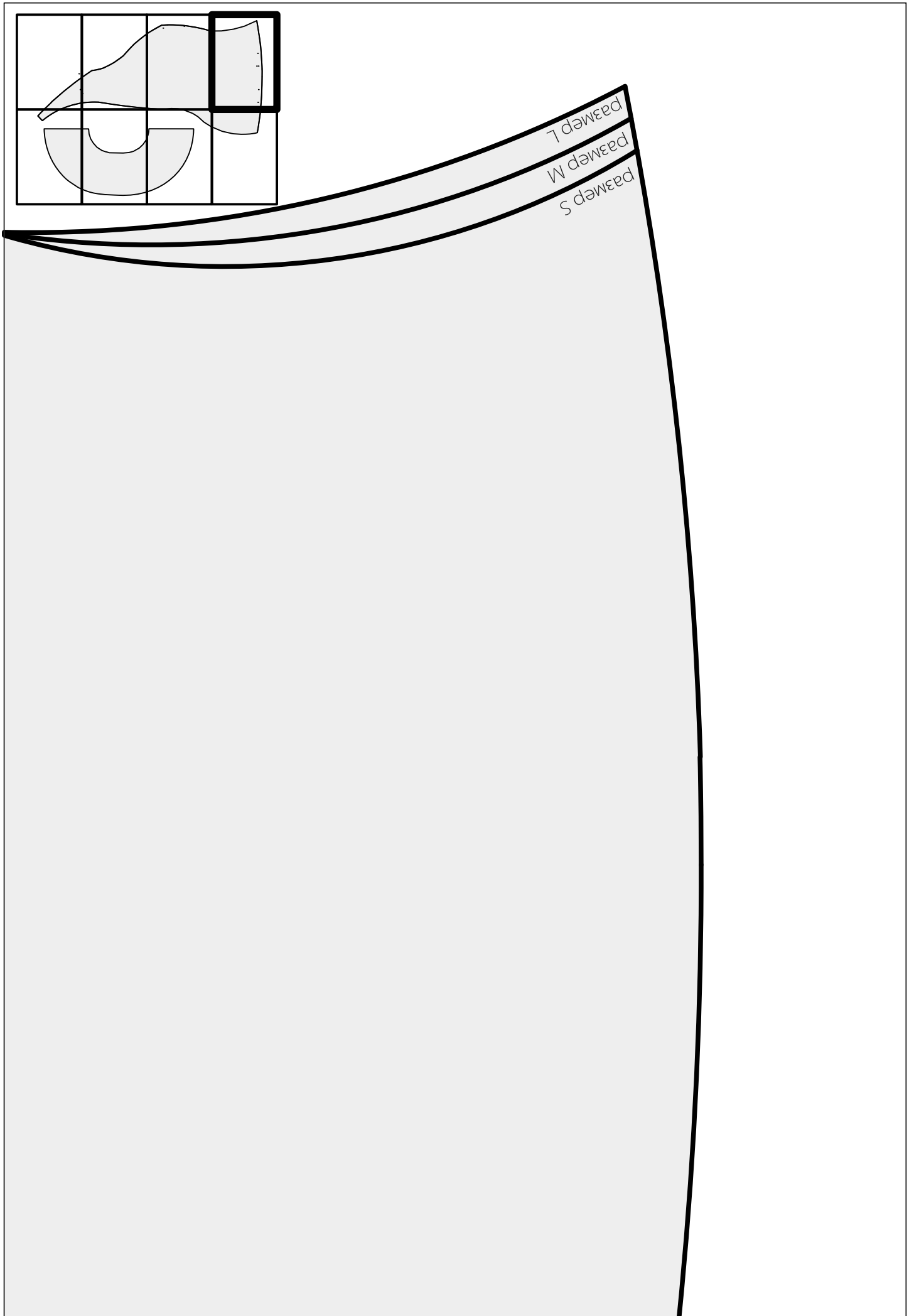
2
Арт. 1031
Колпак

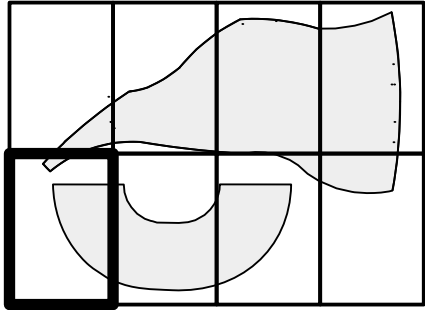
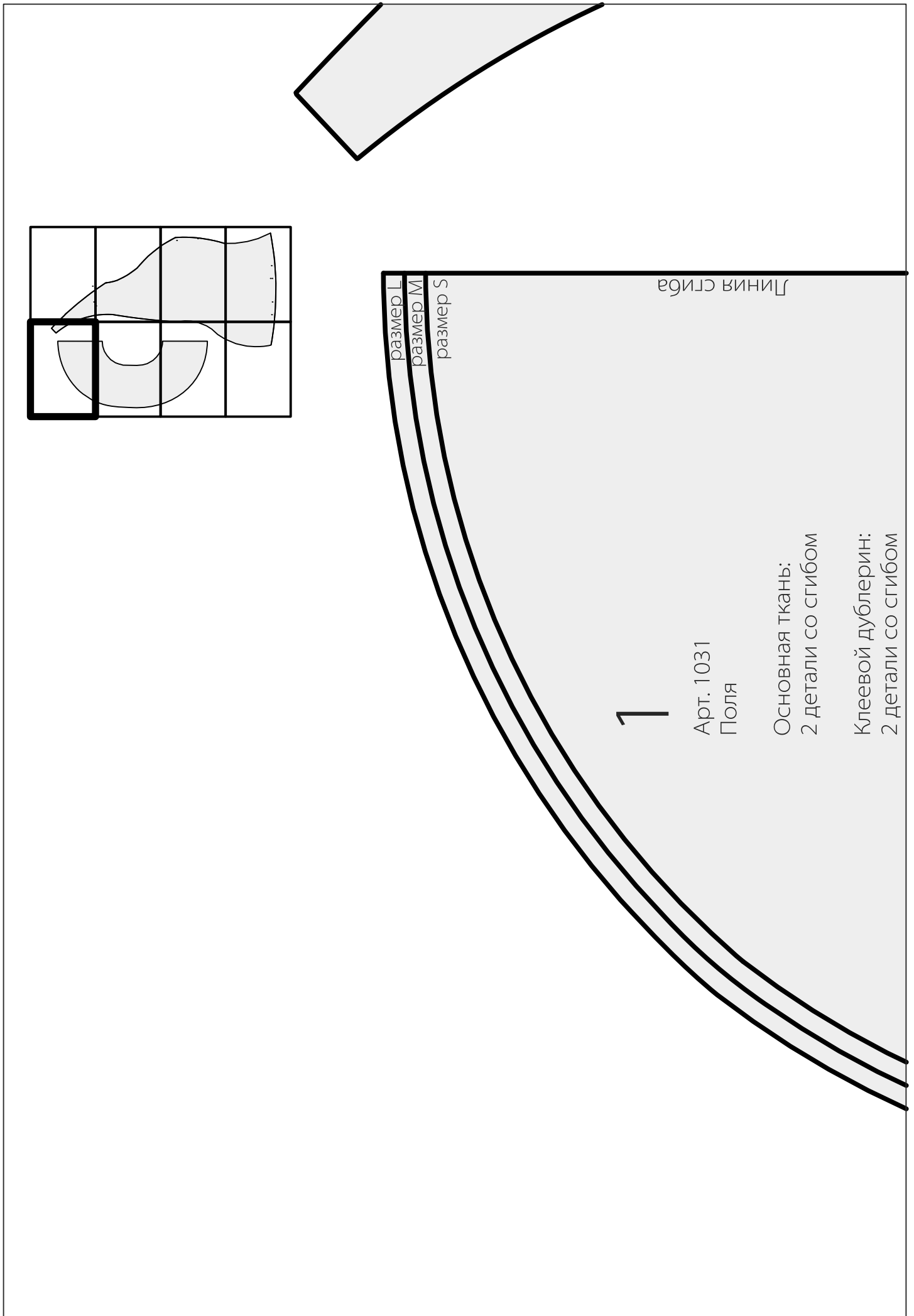
Основная ткань:
2 детали с

Клеевой дублирин:
2 детали с

3STROCHKI.RU







размер L

размер M

размер S

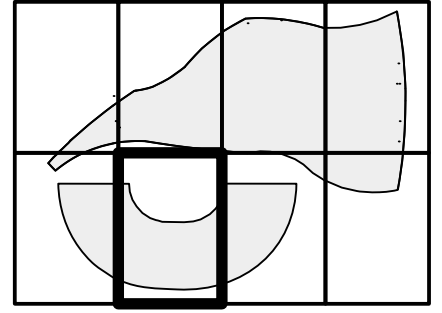
1

Арт. 1031
Поля

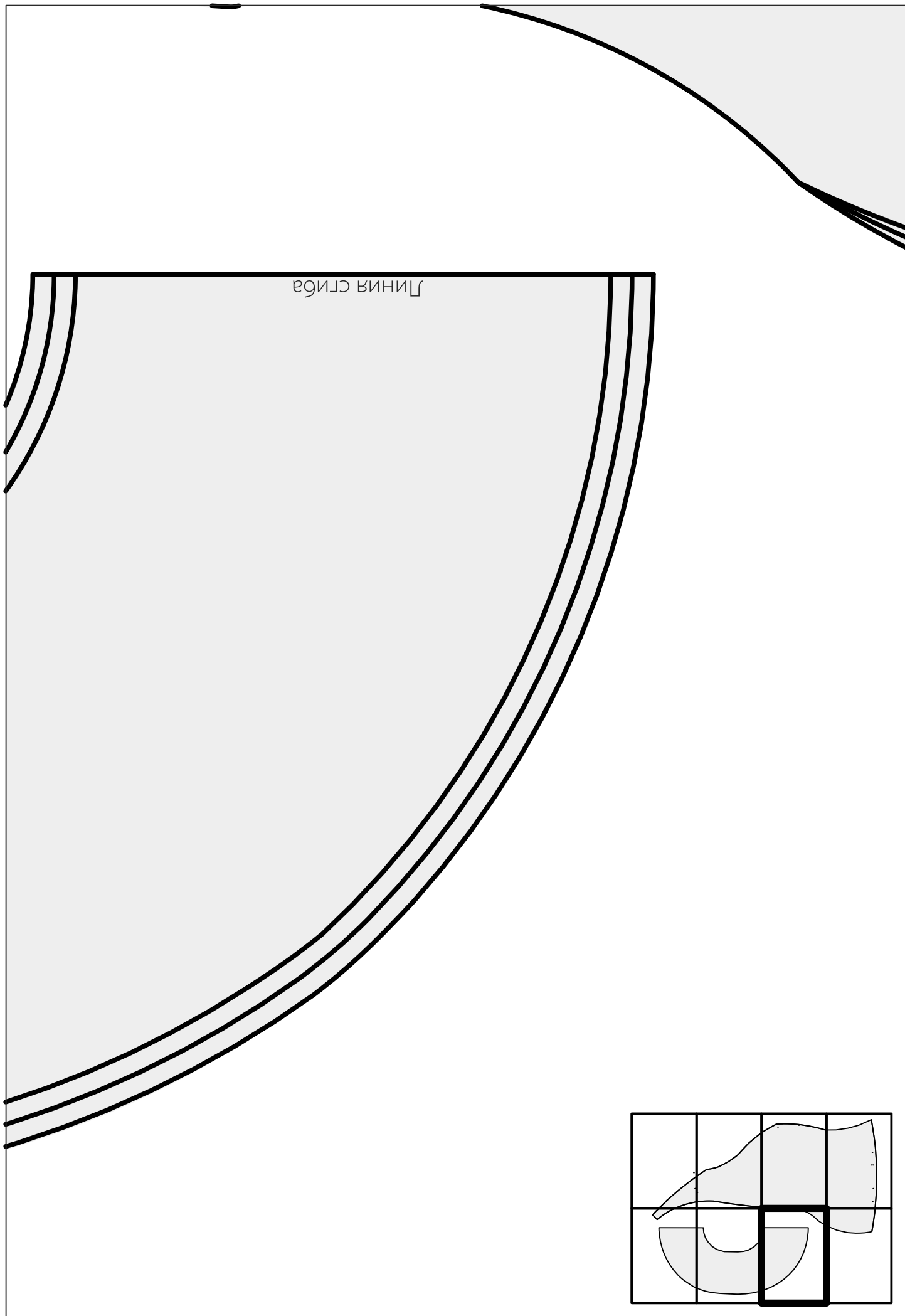
Основная ткань:
2 детали со сгибом

Клеевой дублирин:
2 детали со сгибом

Линия сгиба



3STROCHKI.RU



Линия сгиба

