



КОНТРОЛЛЕР БЕСПРОВОДНОЙ
ДОМАШНЕЙ АВТОМАТИЗАЦИИ

ZIPAVOX



СОВМЕСТИМ



КРАТКОЕ
РУКОВОДСТВО
ПОЛЬЗОВАТЕЛЯ
ВЕРСИЯ 1.3

- Как управлять всей системой безопасности одним легким, интуитивно понятным и эффективным решением?
- Данное руководство описывает правила установки и работы в системе Zipato.

→ ОХРАНЯЕТСЯ АВТОРСКИМ ПРАВОМ

© 2012 Tri plus grupa d.o.o. Все права защищены. Авторское право принадлежит Tri plus grupa d.o.o. Никакая часть этого руководства не может быть воспроизведена или передана в любой форме без письменного разрешения Tri plus grupa d.o.o.

→ ТОРГОВЫЕ МАРКИ

Zipato является зарегистрированной торговой маркой. Все другие названия изделий, упомянутые здесь, могут являться зарегистрированными товарными знаками соответствующих компаний.

→ УВЕДОМЛЕНИЕ

Несмотря на то, что компания Zipato постаралась обеспечить точность содержания данного руководства, не исключено, что документ может содержать технические неточности, типографические или другие ошибки. Zipato не несет никакой ответственности за любые ошибки в этой публикации, а также за убытки, прямые, косвенные, случайные или иного характера, которые могут возникнуть в результате такой ошибки, включая, в частности, потерю данных или прибыли. Zipato предоставляет этот документ «как есть» без каких-либо гарантий, явных или подразумеваемых, включая подразумеваемые гарантии товарной пригодности или пригодности для конкретных целей. Информация, опубликованная в настоящем руководстве, может быть изменена без предупреждения. Zipato оставляет за собой право вносить изменения в конструкцию изделия, схему и драйвер без уведомления пользователей. Данная версия руководства по установке заменяет все предыдущие версии.

ВАЖНАЯ ИНФОРМАЦИЯ ПО ТЕХНИКЕ БЕЗОПАСНОСТИ

Во избежание поражения электрическим током:

- Никогда не устанавливайте соединитель Ethernet в местах с высокой влажностью, если он специально не предназначен для этой цели.
- Не устанавливайте проводку или соединения Ethernet в любой канал, розетку или распределительную коробку, содержащую электропроводку.
- В результате внутренней установки провод может оказаться рядом с электрическим проводом, кабельным каналом, зажимами и другими электрическими объектами. Необходимо проявлять крайнюю осторожность, чтобы избежать поражения электрическим током от таких устройств. Не допускайте контакта с любыми такими устройствами.
- Проводка Ethernet должна находиться на расстоянии не менее 2 м от оголенной электропроводки или громоотводов и связанных с ними проводов, и не менее 15 см от других проводов (провода антенны, провода дверного звонка, провода от трансформаторов до неоновых вывесок), трубопроводов для пара или горячей воды и каналов системы отопления.

ЭЛЕКТРОМАГНИТНАЯ СОВМЕСТИМОСТЬ

В надлежащем состоянии и при правильном использовании изделие соответствует всем требованиям в отношении излучения помех в соответствии с EN 301 489-17, EN 301 489-1 и EN 300 328. Изменение или повреждение соединений, проводящих высокочастотные сигналы, не допускается.

➔ СОДЕРЖАНИЕ

ВВЕДЕНИЕ	05
КОМПЛЕКТ ПОСТАВКИ	13
ПОДКЛЮЧЕНИЕ ZIPAVOX	14
СОЗДАНИЕ УЧЕТНОЙ ЗАПИСИ ПОЛЬЗОВАТЕЛЯ И РЕГИСТРАЦИЯ	16
УСТАНОВКА / МОНТАЖ ZIPAVOX	19
ДОБАВЛЕНИЕ УСТРОЙСТВ	21
УДАЛЕНИЕ УСТРОЙСТВ	22
УСТРАНЕНИЕ НЕИСПРАВНОСТЕЙ	23
ТЕХНИЧЕСКИЕ ХАРАКТЕРИСТИКИ	26
ОГРАНИЧЕННАЯ ГАРАНТИЯ НА ИЗДЕЛИЕ	28
ДЕКЛАРАЦИЯ СООТВЕТСТВИЯ	34

➔ ВВЕДЕНИЕ

БЛАГОДАРИМ вас за приобретение интеллектуального контроллера домашней автоматизации Zipabox. В данном руководстве описан порядок установки, программирования и использования вашего контроллера Zipabox. Zipabox позволяет без труда создать «умный» дом с использованием передовых технологий, уменьшающих сложность домашних сетей. Он подключается к любой розетке в доме и автоматически обменивается данными со всеми подключенными устройствами в доме, соединяя их в «облако» так, что пользователи могут управлять ими с помощью планшетов, смартфонов, компьютеров или телевизоров, дома или в дороге. Шлюз Zipabox поддерживает различные стандарты связи, включая Z-Wave, ZIGBEE, KNX, ONVIF и UPnP.



Возможности Zipabox можно легко расширить с использованием подключаемых модулей расширения, которые обеспечат дополнительную поддержку новых интерфейсов и функций, стандартов связи, протоколов и т.д.

После настройки шлюз работает автономно, но также обеспечивает «облачную» поддержку передовых услуг мониторинга, оповещения и программирования.

Интуитивно понятный графический пользовательский интерфейс позволяет программировать собственные правила для дома, не имея никакого опыта программирования.



→ 01

ОХРАНА И БЕЗОПАСНОСТЬ

- неограниченное количество виртуальных тревожных сигналов
- до 232 беспроводных устройств
- создание тревожных сигналов в следующих случаях:
 - защита от злоумышленников (датчики движения и дверные/оконные датчики),
 - защита от пожара (датчики дыма),
 - защита от затопления (датчики утечки воды),
 - защита от угарного газа (датчики CO),
 - нажатие тревожной кнопки,
 - защита от принуждения (если кто-то заставит вас отключить систему),
 - режим охраны здоровья (в случае отсутствия действий в определенные периоды времени, например, движение, открывание двери и т.д.)
- дистанционное включение/отключение и получение информации о состоянии системы на любой смартфон
- защита от умышленной порчи – Zipabox круглосуточно контролируется центральной станцией, которая выдает сигнал тревоги в случае потери связи
- команды включения/выключения системы в сценариях и правилах автоматизации
- интеграция в существующие системы сигнализации (DSC, Honeywell и т.д.)
- простая онлайн-установка и настройка через веб-интерфейс
- использование одних и тех же датчиков для обеспечения безопасности и автоматизации



→ 02

ОСВЕЩЕНИЕ

- простая установка предварительно сконфигурированных беспроводных модулей
 - поддержка дистанционного диммирования (регулирования яркости освещения) и включение/выключение с любого смартфона
 - автоматическое включение освещения на закате и выключение на восходе солнца
 - поддержка неограниченного количества сценариев
 - включение освещения в экстренных случаях
 - передовой разработчик правил, основанных на событиях
 - программы автоматического управления освещением для отпугивания злоумышленников при отсутствии людей в доме
-



→ 03

КЛИМАТ

- многозонное управление отоплением и охлаждением с любого смартфона
- продвинутый онлайн-планировщик, доступный через web-браузер
- простое создание неограниченного количества пользовательских зон (термостатов)
- многозонный контроль уровня влажности
- использование интернет-каналов прогноза погоды для программирования

домашних климатических условий

- создание расширенных правил управления климатом на основе событий и показаний измерительных приборов
 - использование климат-контроля в сценариях автоматизации совместно с сигнализацией, освещением и т.п.
 - уведомление и запрограммированные действия в случае перегрева, перебоев в подаче электроэнергии и других инцидентов и т.д.
-



→ 04

ЗАЩИТА ОТ СОЛНЕЧНОГО СВЕТА

- управление жалюзи, рольставнями, шторами и тентами с любого смартфона
- управление уровнем освещения с помощью простого и удобного онлайн-интерфейса
- добавление ваших команд по защите от солнца в домашние сценарии вместе с управлением освещением, климатом, сигнализацией и т.д.
- автоматизация жалюзи в соответствии с внешними погодными условиями
- простая установка с использованием предварительно сконфигурированных беспроводных модулей



→ 05

ОРОШЕНИЕ

- управление неограниченным количеством зон полива
 - использование расширенных возможностей онлайн-программирования для настройки идеального процесса орошения
 - автоматизация системы полива на основе интернет-прогноза погоды
 - интеграция оросительной системы в сценарии домашней автоматизации
-



→ 06

ДОСТУП

- дистанционное открывание/закрывание дверей с любого смартфона
- дистанционное открывание/закрывание дверей или ворот гаража с помощью смартфона
- получение видеосообщений в случае открытия двери
- использование меток радиочастотной идентификации (RFID) для открытия дверей и получение подробной статистической информации о входящих/выходящих
- автоматизация работы дверей/замков с использованием сценариев и инструмента программирования событий
- запуск событий автоматизации при вводе пользовательских кодов дверного замка
- автоматическое открытие дверей в экстренных случаях



→ 07

МУЛЬТИМЕДИА

- дистанционное управление вашим аудио/видеооборудованием с помощью любого смартфона
 - автоматическое включение любимых передач и получение уведомлений
 - автоматическое выключение аудио/видеооборудования в предварительно заданное время или при отсутствии людей в помещении
 - автоматическое включение оборудования для отпугивания злоумышленников
-



→ 08

ВИДЕОМОНИТОРИНГ

- доступ к потоковому и записанному видео через интернет с любого смартфона
- поддержка большинства доступных IP-камер – поддержка ONVIF
- получение уведомлений по электронной почте и SMS с фотографиями и видео
- дистанционное управление приводом наклона/поворота камер
- создание расширенных правил видеозаписи и видеоуведомлений, основанных на событиях



→ 09

УЧЕТ ЭНЕРГИИ

- мониторинг в реальном времени потребления электроэнергии и отправка уведомлений на смартфон
- сравнение энергозатрат с другими пользователями в вашем регионе
- автоматическое включение/выключение вашей бытовой техники в соответствии с тарифами на электроэнергию
- просмотр подробного анализа вашего энергопотребления
- экономия электроэнергии за счет автоматизации освещения, отопления, жалюзи и т.д.

ПОЗАБОТЬТЕСЬ О СВОЕЙ БЕЗОПАСНОСТИ

Пользуясь лестницами или стремянками, проявляйте крайнюю осторожность и соблюдайте инструкции производителя. Будьте осторожны при использовании ручного и электрического инструмента и следуйте рекомендациям производителя. Обеспечьте использование правильных инструментов. В случае необходимости надевайте защитные очки или защитную одежду.



→ 10

ТЕХНИЧЕСКАЯ ПОДДЕРЖКА

→ У ВАС ВОЗНИКЛИ ПРОБЛЕМЫ С УСТАНОВКОЙ НОВОГО ИЗДЕЛИЯ?

Сайт Zipato содержит новейшую документацию для пользователей и обновления программного обеспечения для изделий и услуг Zipato.

www.zipato.ru

→ КОНТАКТЫ СЛУЖБЫ ТЕХНИЧЕСКОЙ ПОДДЕРЖКИ В РОССИИ

support@zipato.ru

График работы: понедельник - пятница 9:00-18:00

→ НАСТАВНИК

Для того, чтобы служба технической поддержки имела доступ к вашей учетной записи, нажмите на "Общие настройки", расположенные в основной панели Центра управления. Во вкладке "Пользователи" нажмите "Добавить наставника" и в появившемся окне напишите в качестве имени "support@zipato.ru". После того, как проблема, послужившая причиной обращения в техническую поддержку, решена, вы можете удалить или деактивировать наставника, нажав на соответствующие кнопки рядом с его именем.

→ КОМПЛЕКТ ПОСТАВКИ

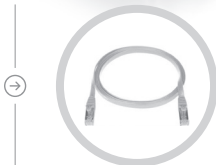
КОНТРОЛЛЕР
ZIPABOX



РУКОВОДСТВО
ПО ЭКСПЛУАТАЦИИ



АДАПТЕР ПИТАНИЯ
~ 230 В
HA = 12 В



КАБЕЛЬ
ETHERNET



АНТЕННА 869 МГЦ
ДЛЯ СЕТИ Z-WAVE

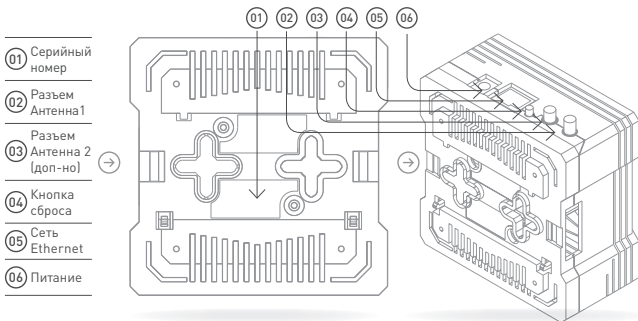
→ ПОДКЛЮЧЕНИЕ ZIPABOX

Серийный номер вашего контроллера находится на задней панели Zipabox. Запишите его, так как он потребуется при онлайн-регистрации вашего устройства.

→ ПОДКЛЮЧЕНИЕ К СЕТИ

Подключите ваш контроллер к роутеру с помощью кабеля Ethernet. Порт Ethernet находится на верхней панели Zipabox.

Контроллер запросит IP-адрес у вашего DHCP сервера. Если у вас в локальной сети нет DHCP сервера, через 60 секунд Zipabox сам автоматически задаст IPv4-адрес (в диапазоне 169.254.0.0/16).



→ УСТАНОВКА АНТЕННЫ

Вкрутите антенну Z-Wave в разъем для антенны (Antenna1)

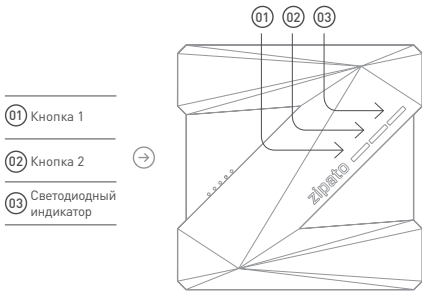
→ ВКЛЮЧЕНИЕ ПИТАНИЯ

Подключите адаптер питания в настенную розетку и вставьте кабель в блок управления. Вы должны наблюдать следующую последовательность включения светодиодных индикаторов:

01 | ПОДКЛЮЧЕНИЕ АДАПТЕРА ПИТАНИЯ: непрерывный желтый свет в течение примерно 60 секунд

02 | ПОДГОТОВКА ZIPABOX: медленно мигающий зеленый индикатор

03 | ГОТОВНОСТЬ ZIPABOX: непрерывно светящийся зеленый индикатор



01 Кнопка 1

02 Кнопка 2

03 Светодиодный
индикатор

→ СОЗДАНИЕ УЧЕТНОЙ ЗАПИСИ ПОЛЬЗОВАТЕЛЯ И РЕГИСТРАЦИЯ

→ СОЗДАНИЕ УЧЕТНОЙ ЗАПИСИ

Для того, чтобы воспользоваться услугой мониторинга и контроля Zipato, вам потребуется настроить учетную запись Zipato и зарегистрировать ваш Zipabox. После регистрации вы автоматически получите доступ к услуге бесплатного мониторинга базового уровня. Откройте окно браузера на вашем компьютере

и перейдите по следующему URL-адресу: **my.zipato.com**. Нажмите на кнопку «Register» (Регистрация) в верхнем правом углу экрана и следуйте инструкциям на экране. Затем появится следующее окно.

Create account

Your details

First name:

Last name:

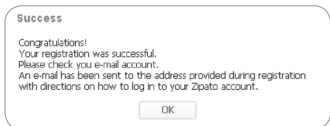
Email:

Password

Password:

Confirm pass:

- Заполните пустые поля
- Нажмите «Register» (Регистрация)
- В процессе регистрации запишите свой пароль



После ввода регистрационной информации и нажатия на «Register» (Регистрация) на экране появится всплывающее окно с сообщением:

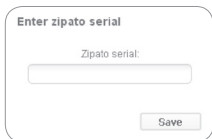


При появлении этого сообщения проверьте вашу электронную почту. Если электронное письмо отсутствует, проверьте папку со спамом.

Электронное письмо примерно следующего содержания:

Здравствуйте, «ваш адрес электронной почты», добро пожаловать в Zipato!
Для подтверждения вашего адреса электронной почты нажмите на ссылку «Verify» (Подтвердить) ниже.

→ РЕГИСТРАЦИЯ ВАШЕГО КОНТРОЛЛЕРА ZIPABOX



При первом входе в учетную запись вам потребуется ввести серийный номер вашего контроллера.

- Входной серийный номер указан на задней панели Zipabox
- Серийный номер необходимо ввести в течение 2 минут. Если номер не будет введен, на экране появится сообщение «Allowed registration time elapsed» (Допустимое время регистрации истекло). Это предусмотрено в целях безопасности. В этом случае перезагрузите Zipabox и введите серийный номер еще раз.

→ ЗАВЕРШЕНИЕ СОЗДАНИЯ УЧЕТНОЙ ЗАПИСИ

Ваша учетная запись настроена, и вы можете использовать «облачную» систему Zipato. В любом случае, вам необходимо убедиться, что ваша учетная запись Zipato полностью настроена, чтобы вы могли воспользоваться всеми ее возможностями. Вам необходимо проверить следующие настройки: **Параметры учетной записи**. Убедитесь, что вы полностью заполнили свой профиль. Перейдите в меню «General settings» (Общие настройки) в основной панели и выберите вкладку «Details» (Параметры).

→ ПОЛЬЗОВАТЕЛИ

В разделе «Users» (Пользователи) вы можете добавить членов семьи, которые будут иметь право пользоваться вашей системой.

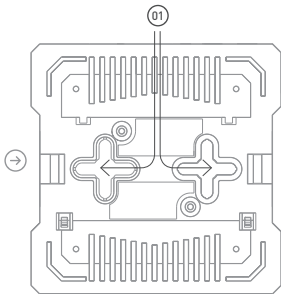
→ УСТАНОВКА/ МОНТАЖ ZIPABOX

Zipato предусматривает три способа установки

→ НАСТЕННЫЙ МОНТАЖ

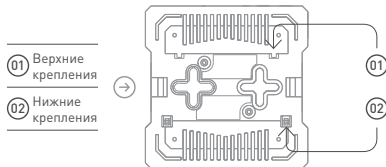
Так как материалы стен различаются, шурупы для фиксации к стене не прилагаются. Для выбора подходящих крепёжных средств обратитесь в специализированный магазин. Наденьте Zipabox на головки шурупов. Убедитесь, что вращающаяся антенна находится в вертикальном положении.

01 Отверстия для
крепления Zipabox
на шурупах



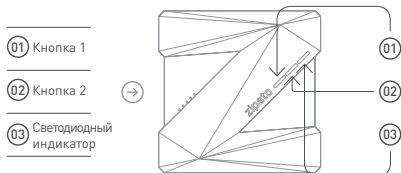
→ УСТАНОВКА НА DIN-РЕЙКЕ

Обеспечьте достаточное пространство для Zipabox на вашей DIN-рейке. Наденьте верхние крепления на заднюю панель вашего Zipabox на DIN-рейку и слегка нажмите на Zipabox, чтобы защелкнуть нижние крепления.



→ УСТАНОВКА НА ПОВЕРХНОСТИ СТОЛА

Вы можете поместить Zipabox на любую настольную поверхность. Просто убедитесь, что вращающаяся антенна находится в вертикальном положении.



➔ ДОБАВЛЕНИЕ УСТРОЙСТВ

➔ ДОБАВЛЕНИЕ НОВОГО УСТРОЙСТВА Z-WAVE

Перед добавлением нового устройства потребуется некоторая подготовка, позволяющая обеспечить успешное подключение к Zipabox. В первую очередь, вставьте батарейки в устройство или подключите его к источнику питания. Рекомендуется установить устройство поближе к Zipabox, чтобы обеспечить отсутствие каких-либо препятствий в рабочем диапазоне устройства. Рекомендуемое расстояние между датчиком и Zipabox должно быть не более одного метра. Для получения информации о режиме подключения, ознакомьтесь с инструкцией к устройству. В режиме подключения устройство является активным и готово к подключению к сети Zipato. В случае, если устройство уже используется и подключено к контроллеру, выполните сброс устройства. При сбросе стирается любая информация о предыдущем контроллере, хранящаяся в устройстве. В конце сеанса подключения или удаления рекомендуется обновить Центр Управления Zipato, или подождать, пока количество устройств не увеличится на единицу, чтобы убедиться, что устройство присутствует в общем списке устройств.

01 | Нажмите кнопку «Add device» (Добавить устройство) в основной панели и следуйте инструкциям мастера добавления. Для устройств Z-Wave рекомендуется выполнить сброс устройства перед тем как добавить его в сеть Zipato.

02 | После успешного добавления устройства в вашу сеть Zipato перейдите на страницу «Total devices» (Все устройства) в основной панели и введите наименование и тип помещения, назначенного для вашего устройства. Это поможет вам упростить процесс управления вашим устройством.

→ УДАЛЕНИЕ УСТРОЙСТВА

Для того, чтобы удалить устройство, перейдите в Центр Управления Zipato, нажмите «Remove device» (Удалить устройство) и следуйте инструкциям мастера удаления.

➔ УСТРАНЕНИЕ НЕИСПРАВНОСТЕЙ

■ Отсутствие зеленого светодиодного индикатора после пяти минут ожидания

01 | Проверьте подключение к Интернету

02 | Проверьте правильность подключения сетевого кабеля к Интернет-роутеру

■ Восстановление пароля

01 | Перейдите на my.zipato.com

02 | Нажмите «Forgot password» (Забытый пароль) и следуйте инструкциям на экране

■ Невозможно подключиться к любому устройству Z-Wave

Проверьте правильность установки антенны, входящей в комплект поставки Zipabox. Антенна должна быть установлена в разъем Antenna 1.

■ Виды светодиодной индикации контроллера Zipabox

Контроллер может находиться в разных состояниях, характеризующихся следующими видами светодиодной индикации:

01 | Отсутствии индикации – контроллер Zipabox не подключен к сети

02 | Постоянный синий свет (после кратковременного фиолетового и желтого) – загрузка операционной системы Linux

- 03 | Мигающий синий свет – загрузка Java приложения
- 04 | Мигающий зеленый свет – контроллер Zipabox запускает подключение к облачному серверу и будет находиться в этом состоянии до момента подключения
- 05 | Постоянный зеленый свет – контроллер Zipabox установил стабильное соединение с облачным сервером
- 06 | Постоянный красный свет – дом поставлен на охрану, свет изменится на постоянный зеленый при снятии дома с охраны
- 07 | Мигающий красный свет – в поставленном на охрану доме сработала сигнализация. Зеленый индикатор Zipabox может периодически мигать при стабильном соединении устройства с облачным сервером.

■ Я вынес устройство из дома, после чего связь с Zipabox пропала. Что случилось?

Если ограждающая конструкция вашего дома содержит большое количество металла, это может оказывать существенное негативное влияние на беспроводную связь. Металл является изолятором радиосигналов. Если ваш дом отделан металлическим сайдингом или штукатуркой поверх металлической сетки, при выносе устройств из дома у вас могут возникнуть проблемы со связью с Zipabox, установленным внутри.

■ Что делать, если мне не удастся правильно установить устройство?

Если у вас возникли трудности с установкой устройств других марок (термостаты, реле GE, устройства считывания показаний счетчиков Blueline и т.д.), обратитесь за помощью к производителю. Если у вас возникли проблемы при сопряжении устройства с Zipabox, ознакомьтесь с видеороликами или другой информацией, приведенной на сайте Zipato.

■ Ошибка «Validation time expired» (Время подтверждения истекло)

Серийный номер необходимо ввести в течение 2 минут. Если номер не будет введен, на экране появится сообщение «Allowed registration time elapsed» (Допустимое время регистрации истекло). Это осуществляется в целях безопасности. Допустимое время регистрации начинается сразу после установления соединения Zipabox с «облачным» сервером после включения питания/перезапуска. Поэтому просто выполните сброс вашего Zipabox, дождитесь, пока индикатор станет непрерывно светиться зеленым светом, войдите в «облачное» приложение и введите серийный номер.

■ Я добавил устройство в Zipabox, но оно работает неправильно

Если ваше устройство работает неправильно, попробуйте переустановить его. При добавлении нового устройства убедитесь, что процедура подключения завершена. Если процедура подключения выполнена успешно, на экране появится сообщение «Device joined» (Устройство подключено) и кнопка Close (Закрыть).

■ Что произойдет, если процесс добавления нового устройства прервется?

Если устройство присутствует в окне со списком всех устройств, удалите его и добавьте снова, если нет – добавьте устройство еще раз.

■ Не забудьте выполнить синхронизацию

При выполнении изменений в устройстве (при изменении названия конечной точки, конфигурации или любом другом изменении, связанном с устройствами и их конечными точками) не забывайте нажимать на Synchronize (Синхронизация).

→ ТЕХНИЧЕСКИЕ ХАРАКТЕРИСТИКИ

→ СИСТЕМА

- ЦПУ ARM9 208 МГц
- ОЗУ 32 Мб
- Flash 128 Мб

→ СЕТЬ

- Ethernet
- Z-Wave (RU)
- 433 МГц (опционально)

→ ОПЕРАЦИОННАЯ СИСТЕМА

- Linux 2.6 Kernel

→ ГАБАРИТНЫЕ РАЗМЕРЫ

- 86 (Д) x 86 (В) x 48 (Г) мм
- 34 (Д) x 34 (В) x 19 (Г) дюймов

→ ДОПОЛНИТЕЛЬНЫЕ ПРИНАДЛЕЖНОСТИ

- Кабель LAN CAT5e UTP
- Антенна Z-Wave
- Антенна 433 МГц (опционально)

→ УСТРОЙСТВА ВВОДА/ ВЫВОДА И СВЕТОДИОДНЫЕ ИНДИКАТОРЫ

- 2 программируемых кнопки
- 2 программируемых зеленых светодиодных индикатора
- Программируемый светодиодный индикатор
- RGB для сигналов Power, Status, Ethernet, WLAN и Z-Wave

→ ПИТАНИЕ

- Напряжение питания: 9-12 В
- Сетевое напряжение: 100-240 В, 50/60 Гц
- Потребляемая мощность: в режиме ожидания: 1,2 Вт; макс: 2,4 Вт

→ СООТВЕТСТВИЕ НОРМАТИВНЫМ ТРЕБОВАНИЯМ

- Ростест
- Безопасность: PCT, UL
- EMC: FCC, CE
- RoHS

→ АВТОМАТИЗАЦИЯ

- Программное обеспечение для дистанционной автоматизации
- Интерфейс дистанционного онлайн-управления

→ ХАРАКТЕРИСТИКИ ОКРУЖАЮЩЕЙ СРЕДЫ

Диапазон температуры:

- Рабочая температура: от 0 °С до +40 °С
- Хранение: от -25 °С до +70 °С
- Влажность: от 5 % до 95 %
без конденсации

→ ГАРАНТИЯ

- Стандартная сроком на 1 год
- Технические характеристики могут быть изменены без предварительного уведомления



➔ ОГРАНИЧЕННАЯ ГАРАНТИЯ НА ИЗДЕЛИЕ

➔ ОБЩИЕ ПОЛОЖЕНИЯ

Никакое из положений настоящей Ограниченной гарантии на изделие не влияет на ваши законные права потребителя. Изложенная ниже Ограниченная гарантия на изделие предоставляется компанией Tri plus grupa d.o.o. (Европа) (именуемой далее «ZIPATO»). Данная Ограниченная гарантия на изделие действует только при предъявлении документа, подтверждающего покупку. Кроме того, ZIPATO также может потребовать предоставить гарантийный талон.

ZIPATO НЕ ДАЕТ НИКАКИХ ДРУГИХ ГАРАНТИЙ, ЯВНЫХ ИЛИ ПОДРАЗУМЕВАЕМЫХ, ВКЛЮЧАЯ ЛЮБЫЕ ГАРАНТИИ КОММЕРЧЕСКОЙ ЦЕННОСТИ И ПРИГОДНОСТИ ДЛЯ КОНКРЕТНЫХ ЦЕЛЕЙ, ЗА ИСКЛЮЧЕНИЕМ ТЕХ, ЧТО ПЕРЕЧИСЛЕННЫ В ДАННОЙ ОГРАНИЧЕННОЙ ГАРАНТИИ. ZIPATO ОТКАЗЫВАЕТСЯ ОТ ВСЕХ ГАРАНТИЙ, НЕ УКАЗАННЫХ В НАСТОЯЩЕЙ ОГРАНИЧЕННОЙ ГАРАНТИИ. СРОК ДЕЙСТВИЯ ЛЮБЫХ ПОДРАЗУМЕВАЕМЫХ ГАРАНТИЙ, КОТОРЫЕ НАКЛАДЫВАЮТСЯ ЗАКОНОМ, ОГРАНИЧЕН СРОКОМ ДЕЙСТВИЯ ДАННОЙ ОГРАНИЧЕННОЙ ГАРАНТИИ.

В ПРЕДЕЛАХ, ПРЕДУСМОТРЕННЫХ МЕСТНЫМ ЗАКОНОДАТЕЛЬСТВОМ,

ВОЗМЕЩЕНИЕ СРЕДСТВ ЯВЛЯЕТСЯ ЕДИНСТВЕННЫМ И ИСКЛЮЧИТЕЛЬНЫМ СРЕДСТВОМ ЮРИДИЧЕСКОЙ ЗАЩИТЫ КЛИЕНТА В ОТНОШЕНИИ ZIPATO. ТЕМ НЕ МЕНЕЕ, ЭТО НЕ ВЛИЯЕТ И НЕ ОГРАНИЧИВАЕТ ВАШИ ПРАВА, СВЯЗАННЫЕ С ПРИОБРЕТЕНИЕМ ИЗДЕЛИЯ ZIPATO. НИ ПРИ КАКИХ ОБСТОЯТЕЛЬСТВАХ ZIPATO НЕ НЕСЕТ ОТВЕТСТВЕННОСТИ ЗА ПОТЕРЮ ДАННЫХ ИЛИ ЗА КОСВЕННЫЕ, СПЕЦИАЛЬНЫЕ, СЛУЧАЙНЫЕ (ВКЛЮЧАЯ ПОТЕРЮ ПРИБЫЛИ ИЛИ ДАННЫХ) ИЛИ ДРУГИЕ УБЫТКИ, ВОЗНИКШИЕ В РЕЗУЛЬТАТЕ ВЫПОЛНЕНИЯ КОНТРАКТА, ПРАВОНАРУШЕНИЙ ИЛИ ИНЫМ ОБРАЗОМ. ТЕМ НЕ МЕНЕЕ, НИКАКОЕ ПОЛОЖЕНИЕ НАСТОЯЩЕГО СОГЛАШЕНИЯ НЕ ОГРАНИЧИВАЕТ ОТВЕТСТВЕННОСТЬ ZIPATO ПЕРЕД ВАМИ В СЛУЧАЕ СМЕРТИ ИЛИ ТРАВМЫ В ТЕХ СЛУЧАЯХ, КОГДА ОНИ ПРОИЗОШЛИ В РЕЗУЛЬТАТЕ ХАЛАТНОСТИ ZIPATO, ИЛИ В ТЕХ СЛУЧАЯХ, КОГДА ОНИ ПРОИЗОШЛИ В РЕЗУЛЬТАТЕ НАМЕРЕННОГО ВВЕДЕНИЯ В ЗАБЛУЖДЕНИЕ СО СТОРОНЫ ZIPATO.

Настоящая Ограниченная гарантия на изделия применяется к аппаратным изделиям марки ZIPATO (совместно именуемой «Оборудование ZIPATO»), продаваемым компанией ZIPATO (Европа), ее европейскими дочерними компаниями, филиалами, авторизованными розничными продавцами или региональными дистрибьюторами (совместно именуемыми «Продавцы ZIPATO») в соответствии с данной Ограниченной гарантией на изделие. Термин «Оборудование ZIPATO» ограничивается аппаратными компонентами и всеми их внутренними составляющими, включая встроенное программное обеспечение. Термин «Оборудование ZIPATO» НЕ включает любые программные приложения или программы.

→ ГЕОГРАФИЧЕСКИЙ ОХВАТ ОГРАНИЧЕННОЙ ГАРАНТИИ НА ИЗДЕЛИЕ

Ограниченная гарантия на изделие будет действовать в любой стране, в которой компания ZIPATO или ее авторизованные поставщики услуг предлагают гарантийное обслуживание в соответствии с условиями и положениями, изложенными в настоящей Ограниченной гарантии на изделие. Тем не менее, возможность предоставления и сроки гарантийного обслуживания могут различаться в разных странах и также могут подчиняться требованиям регистрации.

→ ОГРАНИЧЕНИЕ ГАРАНТИИ НА ИЗДЕЛИЕ

Компания ZIPATO гарантирует отсутствие дефектов материалов и изготовления у описанных ниже изделий в течение Срока действия ограниченной гарантии на изделие, указанного ниже («Срок действия ограниченной гарантии на изделие»), при условии, что изделие используется и обслуживается в соответствии с руководством по эксплуатации и другой документацией, предоставленной продавцом во время совершения покупки (или в соответствии с вносимыми периодически изменениями). Компания ZIPATO не гарантирует бесперебойную или безошибочную работу изделий или устранение всех дефектов, ошибок, неисправностей или несоответствий.

Данная гарантия не применяется к неисправностям, возникшим в результате: (a) несанкционированных изменений или подключений; (b) небрежного обращения или неправильного использования, включая использование изделия не в соответствии с техническими характеристиками или требованиями к сопряжению;

(с) неправильного обращения; (d) отказа приобрести у ZIPATO продукты и услуги или нарушения гарантии или соглашения о техническом обслуживании ZIPATO; (e) неправильного использования или хранения; или (f) пожара, наводнения, стихийных бедствий или других катастроф. Данная гарантия также не применяется к любому определенному изделию, если с изделия ZIPATO был удален или стерт серийный номер.

ZIPATO НЕ НЕСЕТ ОТВЕТСТВЕННОСТЬ ЗА ПОВРЕЖДЕНИЯ, ВОЗНИКШИЕ В РЕЗУЛЬТАТЕ ВАШЕГО НЕСОБЛЮДЕНИЯ ИНСТРУКЦИЙ ДЛЯ ОБОРУДОВАНИЯ ZIPATO.

Действие гарантийных обязательств прекращается в случае: если серийный номер изменён, если устройство используется в целях, не соответствующих его прямому назначению, а также при нарушении правил эксплуатации и хранения, если устройство имеет следы попыток неквалифицированного ремонта, а также при изменениях конструкции или схемы устройства, не предусмотренных изготовителем; если дефект вызван воздействием влаги, высоких или низких температур, коррозией, окислением, попаданием внутрь устройства посторонних предметов, веществ, жидкостей; если дефект вызван воздействием непреодолимой силы, несчастными случаями, умышленными и (или) неосторожными действиями потребителей и (или) третьих лиц.

➔ СРОК ДЕЙСТВИЯ ОГРАНИЧЕННОЙ ГАРАНТИИ НА ИЗДЕЛИЕ

Срок действия ограниченной гарантии на изделие начинается в день приобретения изделия ZIPATO. Доказательством даты покупки является чек или квитанция о доставке с указанием даты покупки. От вас может потребоваться предоставить

доказательство покупки, в качестве обязательного условия для получения гарантийного обслуживания. Вы имеете право на гарантийное обслуживание в соответствии с условиями и положениями, описанными в этом документе, если ремонт вашего Оборудования ZIPATO потребовался в течение срока действия ограниченной гарантии на изделие. Данная Ограниченная гарантия на изделие распространяется только на первоначального покупателя или конечного пользователя этого оборудования, выпускаемого компанией ZIPATO, и не подлежит передаче другим лицам, которые получают право собственности на конкретное оборудование ZIPATO от первоначального конечного покупателя.

→ ТАБЛИЦА ГАРАНТИЙНЫХ СРОКОВ НА ИЗДЕЛИЕ

ТИП ИЗДЕЛИЯ	Срок действия гарантии на изделие
КОНТРОЛЛЕР ZIPAVOX	Один (1) год

ВАЖНАЯ ИНФОРМАЦИЯ: Содержимое поля «Тип изделия», указанного выше, может быть изменено; последнее обновление можно найти на сайте www.zipato.com.

➔ ИСПОЛНЕНИЕ ОГРАНИЧЕННОЙ ГАРАНТИИ НА ИЗДЕЛИЕ

В случае возникновения дефекта единственным обязательством ZIPATO является ремонт или замена любого дефектного оборудования Zipato бесплатно при условии, что изделие возвращается поставщику ZIPATO в течение срока действия Ограниченной гарантии. Все компоненты или оборудование, которые заменяются в соответствии с настоящей ограниченной гарантией на изделие, становятся собственностью ZIPATO. Срок действия замененной детали или изделия равен оставшемуся сроку действия ограниченной гарантии. Сменное изделие не должно быть новым или идентичной марки или модели; ZIPATO может по своему усмотрению заменить дефектное изделие (или его часть) любым восстановленным (или лучше) изделием, эквивалентным во всех существенных отношениях дефектному изделию.

КОМПАНИЯ, ПРЕДОСТАВЛЯЮЩАЯ ГАРАНТИЮ

Tri plus grupa d.o.o.

10 000, Хорватия, г. Загреб

ул. Банйавчичева, д. 11

Телефон: +385 (1) 444 444 00

Факс: +44 (0) 208 955 9001



ДЕКЛАРАЦИЯ СООТВЕТСТВИЯ



Производитель Tri plus grupa d.o.o. настоящим заявляет, что изделие:
Контроллер беспроводной домашней автоматизации Zipabox

Соответствует следующим Директивам: Директива по низкому напряжению 2006/95/ЕС, Директива по электромагнитной совместимости 89/336/ЕЕС и Директива ЕС по радио- и телекоммуникационному терминальному оборудованию 1999/5/ЕС, а также соответствует применимым требованиям следующих документов:

EN 60950-1:2007+A11:2009+A12:2011

EN 300 328 V1.7.1:2008

EN 301 489-17 V2.1.1:2010

EN 50130-4:1977+A1:2000+A2:2004

EN 301 489-3 V1.4.1:2003

EN 300 220-1 V2.1.1:2006

EN 301 489-1 V1.8.1:2008

EN 300 220-2 V2.1.2:2008

Настоящим подтверждаю, что вышеуказанное оборудование разработано в соответствии с применимыми разделами вышеизложенных стандартов. Устройство соответствует всем основным требованиям настоящих Директив.

ЛИЦО, ОТВЕТСТВЕННОЕ ЗА ДАННУЮ ДЕКЛАРАЦИЮ:

Dean Janasek (Дин Янашек), менеджер по сертификации

→ УТИЛИЗАЦИЯ ВАШЕГО ИЗДЕЛИЯ



Этот символ на изделии или упаковке означает, что в соответствии с местными законами и правилами это изделие не следует выбрасывать вместе с бытовым мусором, а направить на утилизацию. Сразу после окончания срока службы доставьте его в местный пункт сбора; некоторые из таких организаций будут принимать изделия бесплатно. Утилизируя изделие и его упаковку таким образом, вы помогаете сохранить окружающую среду и здоровье человека.

Zipato и окружающая среда

Компания Zipato стремится снижать возможное воздействие нашей деятельности и продукции на окружающую среду. С целью минимизации этого воздействия Zipato разрабатывает и изготавливает свои изделия так, чтобы максимально снизить воздействие на окружающую среду, используя для изготовления изделий и упаковки переработанные низкотоксичные материалы.

... мы делаем ваш дом разумным

www.zipato.ru